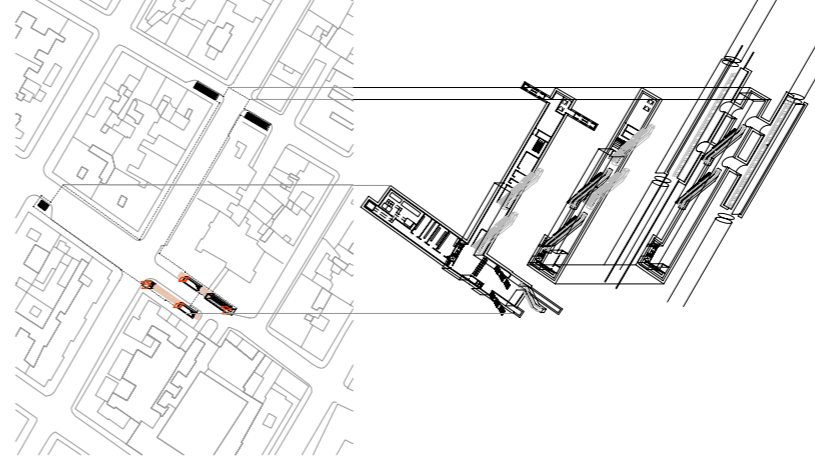


		DESCRIZIONE	IMMAGINE	COLLOCAZIONE	QUANTITA'	NOTE
ELEMENTI ARCHITETTONICI SPAZI PUBBLICI	PANCHINE	Stozza in polycarbonato trasparente, fissata su supporto in ceramica con rivestimento ceramico		Presente al piano banchine.	Da quantificare in fase di progetto definitivo.	
	CESTINI RIFIUTI	Elemento in ferro ornato.		Presente ad ogni piano.	Da quantificare in fase di progetto definitivo.	Progetto da approntare in fase esecutiva.
	BIGLIETTERIE AUTOMATICHE	Frontale di rivestimento esterno in ferro ornato.		Presente al piano attico.	Previsibile due biglietterie per ogni stazione, per un totale di 18 biglietterie automatiche.	
	PANNELLI CON SCHEMI DELLA LINEA	Pannello entalluminato con tubi fluorescenti. Vetro temprato di protezione con tabello a scomparsa.		Presente al piano attico, e al piano banchine.	Da quantificare in fase di progetto definitivo.	
	PANNELLI PUBBLICITARI	Pannello entalluminato con tubi fluorescenti. Vetro temprato di protezione con tabello a scomparsa.		Presente al piano attico, e al piano banchine.	Da quantificare in fase di progetto definitivo.	
	PANNELLI CON REGOLAMENTI E/O PIANTE DELLA CITTA'	Pannello entalluminato con tubi fluorescenti. Vetro temprato di protezione con tabello a scomparsa.		Presente al piano attico.	Da quantificare in fase di progetto definitivo.	
	PANNELLI DI RIVESTIMENTO PER ESTINTORI	Pannello entalluminato con tubi fluorescenti. Vetro temprato di protezione con tabello a scomparsa. Presa e rubinetto di lavaggio. Pannello in materiale ceramico come rivestimento, montato sulla in acciaio inox.		Presente ad ogni piano, secondo le disposizioni antincendio.	Da quantificare in fase di progetto definitivo.	
	SISTEMA DI ILLUMINAZIONE	Cassa illuminata, tubolare in polycarbonato (Ø 80 o 103 mm) di protezione al tubo fluorescente Ø 26 mm. Allungo tramite fascio luce allungandosi del solo o controsoffitto. (tipo: Darwin T8 di Sammode)		Presente ad ogni piano.	Da quantificare in fase di progetto definitivo.	
	VETRATA DI PROTEZIONE BANCHINA	Vetro temperato di sicurezza con possibilità di applicare decorazioni scenografiche, da sviluppare in fase di progetto definitivo. Struttura in acciaio ventilato.		Presente al piano banchine.	Da quantificare in fase di progetto definitivo, in base alla scelta del tipo di treno, per 2 banchine.	
	ASCENSORI	Cadere ascendere e protezione vano con decorazioni scenografiche.		Presente ad ogni piano.	2 ascensore.	
	FINITURA SCALE	Scala in c.a. rivesta in ceramica semitrasparente colorata, formato da acciaio ogni pedana con funzioni antiscivolo e segnalazione percorso U.S. in vetro in vetro e continuo tubo Ø 50mm in acciaio spazzolato.		Presente ad ogni piano.	6 rampe di lunghezza variabile.	
	FINITURA SCALE MOBILI	Rivestimento della parte meccanica in Parapetto trasparente con luce incassata.		Presente ad ogni piano.	5 rampe di lunghezza variabile.	
	PAVIMENTAZIONE MINERALE	Pavimentazione in pietra locale con decorazioni scenografiche / carrabili.		Presente negli spazi pubblici di superficie.	Da quantificare in fase di progetto definitivo.	
	PAVIMENTAZIONE CERAMICA	Inseri di rivestimento ceramico in corrispondenza degli ascensori		Presente negli spazi pubblici di superficie.	Da quantificare in fase di progetto definitivo.	
	RIVESTIMENTO GRIGLIE DI AREAZIONE	Maturatura in 60cm con rivestimento in ferro corten		Presente negli spazi pubblici di superficie.	Da quantificare in fase di progetto definitivo.	
	RIVESTIMENTI MURARI	Rivestimento in tessere modico di vetro semitrasparente colorato, formato da tessere quadrate di dimensioni 2x2 cm, per un totale di 1000 tessere, in assemblate su cassa su filo trasparente, in dimensioni 31,6x31,6 cm con fuga pari a circa 1 cm.		Presente ad ogni piano.	Da quantificare in fase di progetto definitivo.	Specifici temi decorativi verranno studiati per le singole stazioni in fase di progetto definitivo.
	FINITURA DI PAVIMENTO	Rivestimento in tessere modico di vetro semitrasparente colorato, formato da tessere quadrate di dimensioni 2x2 cm, per un totale di 1000 tessere, in assemblate su cassa su filo trasparente, in dimensioni 31,6x31,6 cm con fuga pari a circa 1 cm. (tipo: Biazza)		Presente ad ogni piano.	Piano Alto 482 mq Piano mezzanimo 270 mq Piano Banchine 1026 mq	Specifici temi decorativi verranno studiati per le singole stazioni in fase di progetto definitivo.
FINITURA DI CONTROSOFFITTO	Rivestimento in rame con forature di diametro variabile per il controllo del rumore.		Presente ad ogni piano.	Da quantificare in fase di progetto definitivo.		
PERCORSI TATTILI CODICI "LOGES"	Elementi in acciaio vengono inseriti a pavimento con tasselli cilindrici.		Presente ad ogni piano.	Da quantificare in fase di progetto definitivo.		
PORTA A BATTENTE	Le porte di accesso ai locali tecnici sono rivestite sulla faccia esterna con un rivestimento in ferro scuro modico della muratura: tessere di vetro semitrasparente. (tipo: Biazza)		Presente ad ogni piano.	Da quantificare in fase di progetto definitivo.		
CARTER	Rivestimento di elementi meccanici ed elettrici, come meccanismo di apertura e chiusura, in acciaio verniciato a polvere. (tipo: Biazza)		Presente ad ogni piano.	Da quantificare in fase di progetto definitivo.		
PENSILINE SCALE	Elemento di protezione degli ingressi alla stazione metropolitana. Rivestimento in cotto (fili corti e copertura) e tamponamento in vetro (fili lunghi). Sistema di illuminazione interno del fascio.		Presente negli spazi pubblici di carattere infrastrutturale.	? Elementi Lunghezza 12 metri Altezza 2,40 metri Larghezza 2,40 metri		
PORTA/PANNELLO INFORMATIVO	Elemento di chiusura dell'ingresso alla stazione con la duplice funzione di segnaletica informativa. Struttura in scabellare di acciaio e guide telescopiche con meccanismo comandato elettricamente. Rivestimento in lamiera microforata.		Presente negli spazi pubblici di carattere infrastrutturale.	? Elementi Lunghezza 2,40 metri Altezza 4,00 metri Larghezza 2,40 metri		
PARAPETTO	Elemento presente solo in corrispondenza delle scale fisse. Struttura murata con rivestimento interno ceramico, rivestimento esterno in corten.		Presente negli spazi pubblici di carattere infrastrutturale.	2 Elementi Lunghezza 12 metri Altezza 2,40 metri Larghezza 2,40 metri		
PORTA/PANNELLO INFORMATIVO	Elemento di chiusura dell'ingresso alla stazione con la duplice funzione di segnaletica informativa. Struttura in scabellare di acciaio e guide telescopiche con meccanismo comandato elettricamente. Rivestimento in lamiera microforata.		Presente negli spazi pubblici di carattere infrastrutturale.	2 Elementi Lunghezza 2,40 metri Altezza 4,00 metri Larghezza 2,40 metri		
ASCENSORE	Box di protezione degli ascensori. Struttura in acciaio, e rivestimento in ceramica. Tamponamento in vetro (fascia e porte di accesso).		Presente negli spazi pubblici di carattere infrastrutturale.	1 Elemento Lunghezza 2,40 metri Altezza 2,40 metri Larghezza 2,40 metri		
PORTA/PANNELLO INFORMATIVO ASCENSORI	Elemento di chiusura dell'ingresso alla stazione con la duplice funzione di segnaletica informativa. Struttura in scabellare di acciaio e guide telescopiche con meccanismo comandato elettricamente. Rivestimento in lamiera microforata.		Presente negli spazi pubblici di carattere infrastrutturale.	1 Elemento Lunghezza 2,40 metri Altezza 2,40 metri Larghezza 2,40 metri		
CORRIMANO	Tubo inox spazzolato Ø 50mm, allacciato con della inox alla struttura della pensilina.		In tutte le stazioni.	Da quantificare in fase di progetto definitivo.		
SISTEMA DI ILLUMINAZIONE	Palo a sezione circolare. In acciaio S 235 J2 UNI 10025, saldato longitudinalmente, secondo le norme UNI 2893 e zincato a caldo secondo le norme UNI-EN 4094. (tipo: V Nasa di Fontana49)		Presente in tutti gli spazi pubblici delle stazioni di particolare rilevanza urbana.	Da quantificare in fase di progetto definitivo.		



COMITENTE
COMUNE DI PALERMO
 AREA INFRASTRUTTURE E TERRITORIO

PROGETTISTA
 ATE
SONLARPAU

CONTRATTANTE
SONLARPAU

PROGETTO PRELIMINARE

METROPOLITANA AUTOMATICA LEGGERA DELLA CITA' DI PALERMO
 PRIMA LINEA
 TRATTA FUNZIONALE ORETO/NARBARTOLO

ELABORATI GENERALI ARCHITETTONICI
 STAZIONE ORETO NORD
 ABACO DEGLI ELEMENTI ARCHITETTONICI E DELLE FINITURE

PROGETTO PRELIMINARE

PROGETTO PRELIMINARE

PROGETTO PRELIMINARE