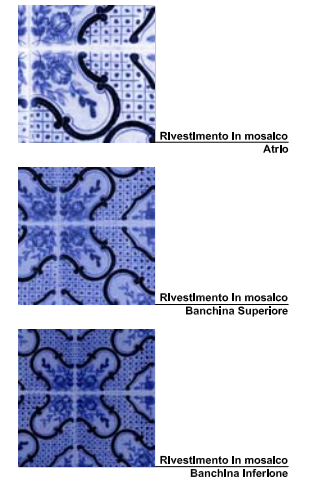
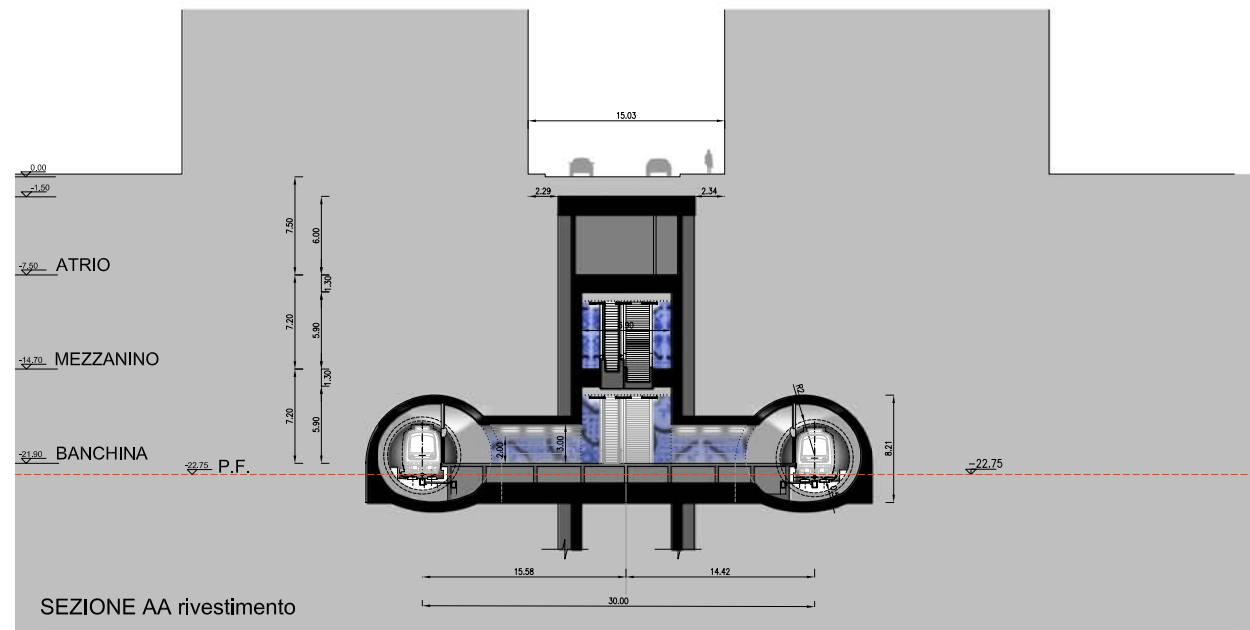
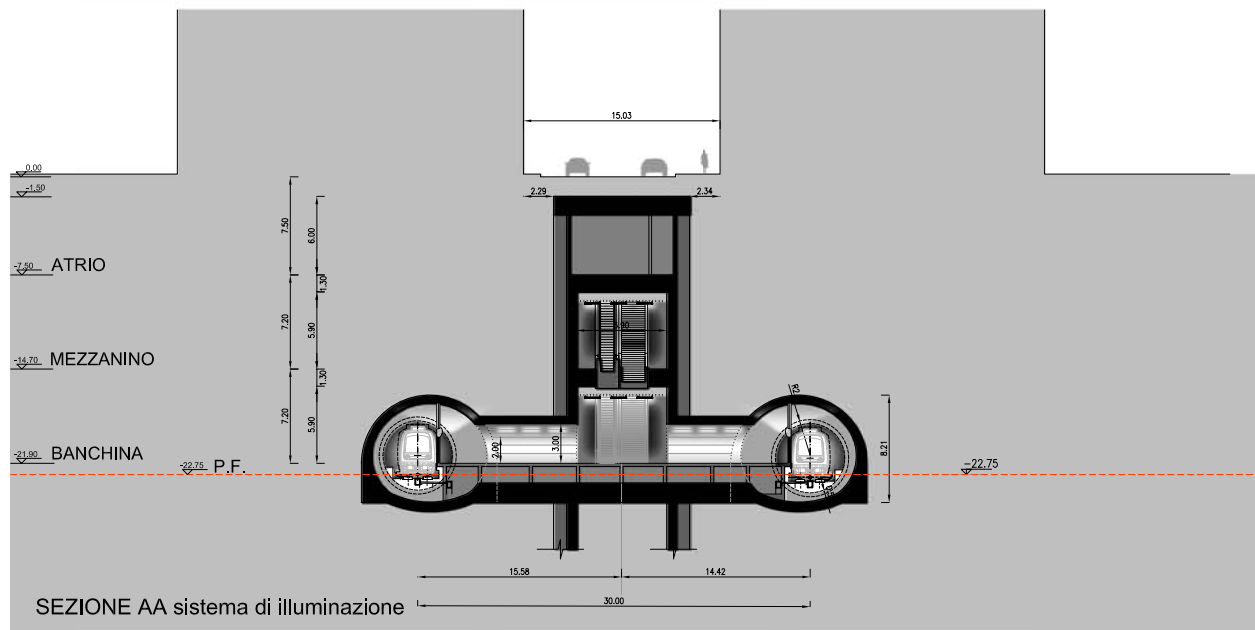
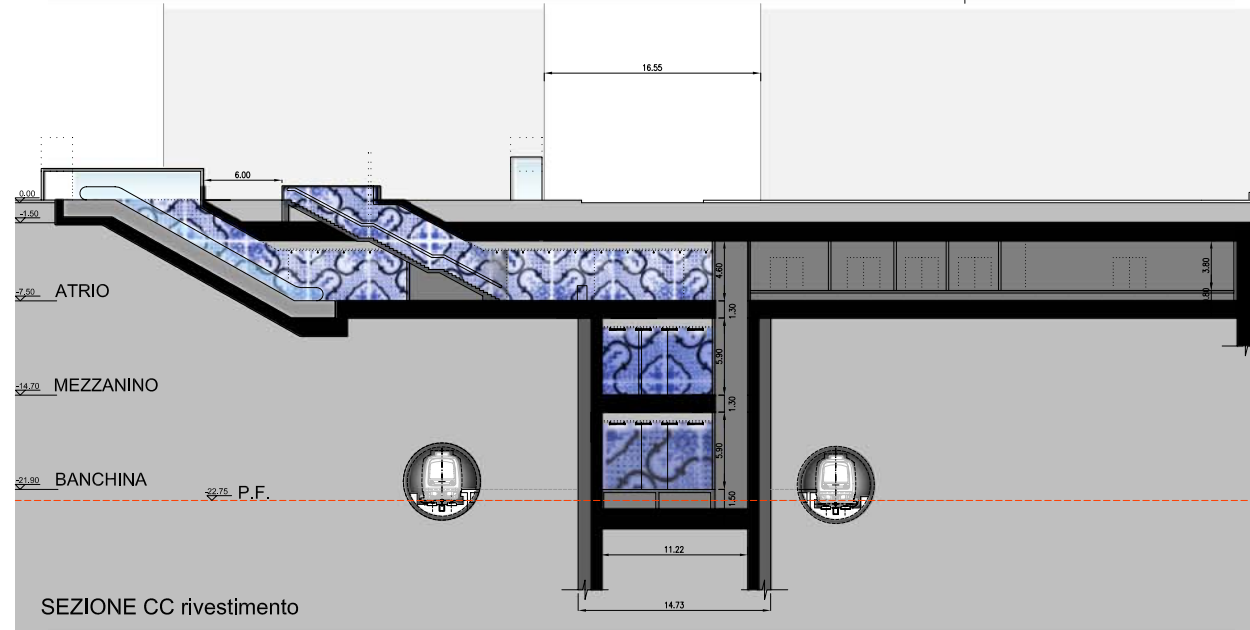
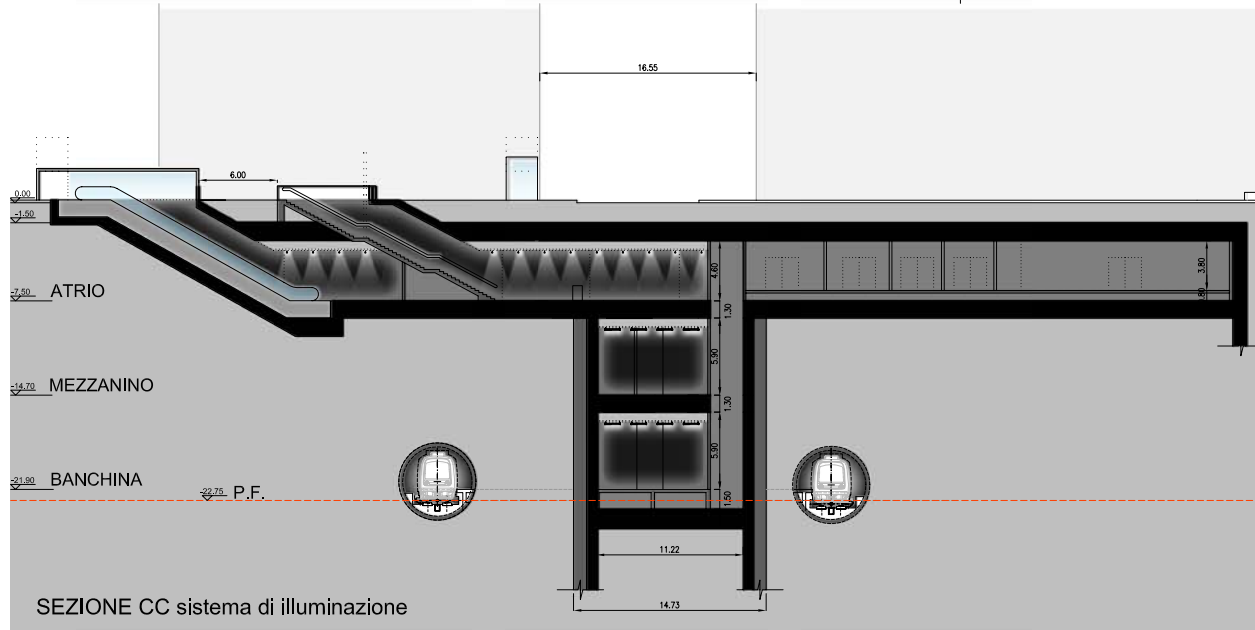
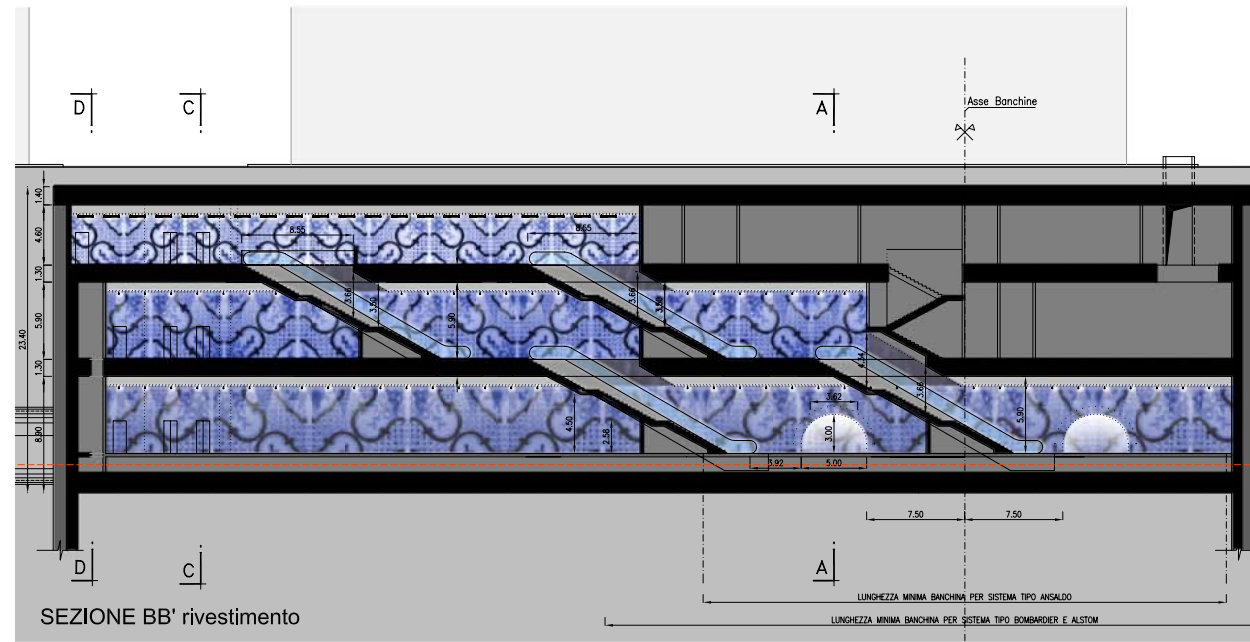
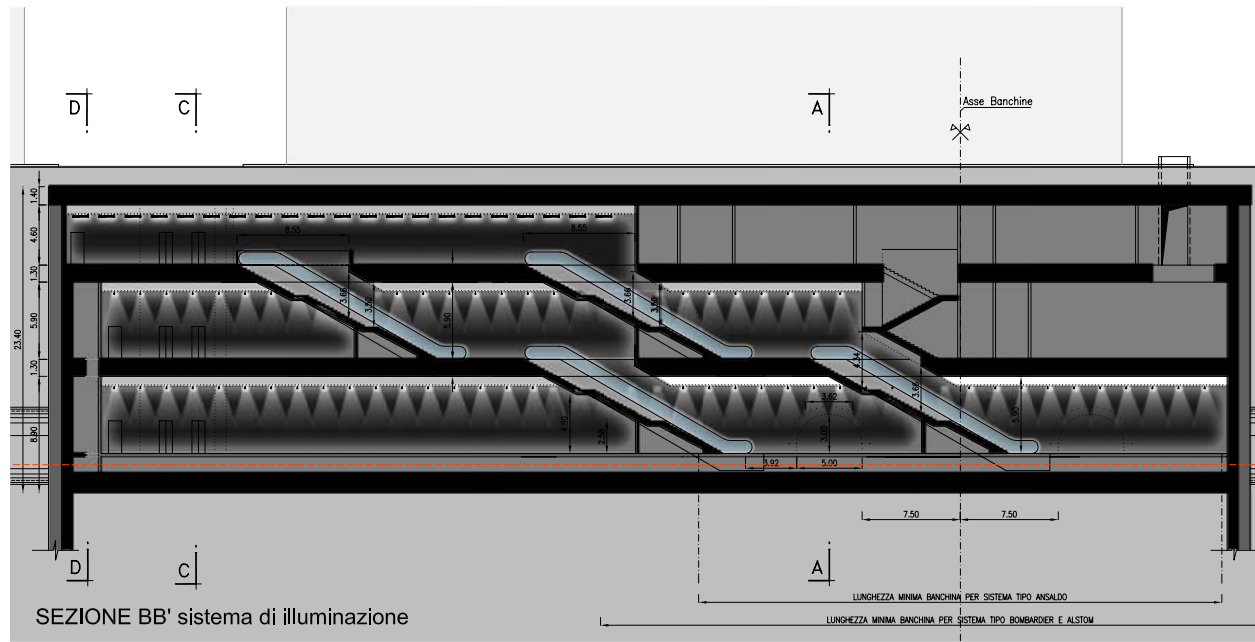


**Sistema di illuminazione:**  
i corpi illuminanti (tipo Sammode) sono fissati a sospensione sul controsoffitto

**Rivestimento:**  
per il rivestimento di pavimenti e murature si propone un rivestimento con tessere di mosaico di vetrosemitrasparente colorato



COMMITTENTE



COMUNE DI PALERMO  
AREA INFRASTRUTTURE E TERRITORIO

PROGETTISTA  
ATI:



METROPOLITANA AUTOMATICA LEGGERA DELLA CITTA' DI PALERMO  
PRIMA LINEA  
TRATTA FUNZIONALE ORETO/NOTARBARTOLO

PROGETTO PRELIMINARE

STAZIONE ORETO NORD  
SEZIONI

COMMESSA	FASE	COMPARTO	DOCUMENTO	REV.	SCALA	FILE
MPA11	PIP	SON	ARISTO11	0	1/200	SON_ARST01_0.dwg

REV.	DATA	DESCRIZIONE	REDATTO	CONFERMATO	APPROVATO	AUTORIZZATO
0	AGOSTO 2008	EMMISSIONE ELABORAZIONE CNEL PER CONSEGNA FINALE	Tullio	Marino	Chiara	Flavia