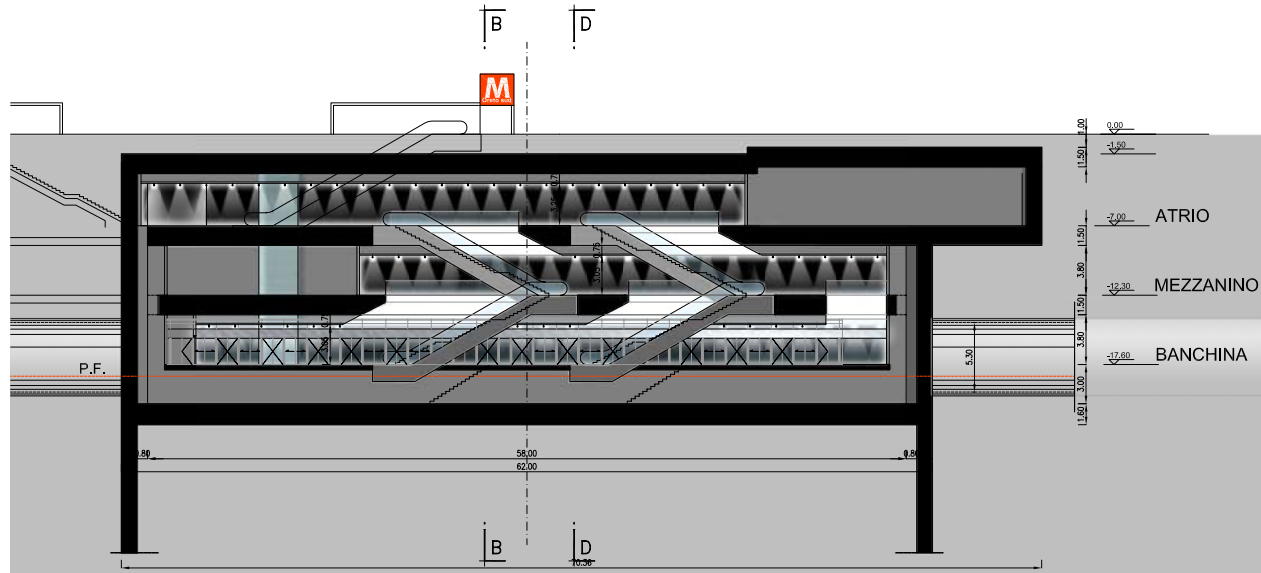
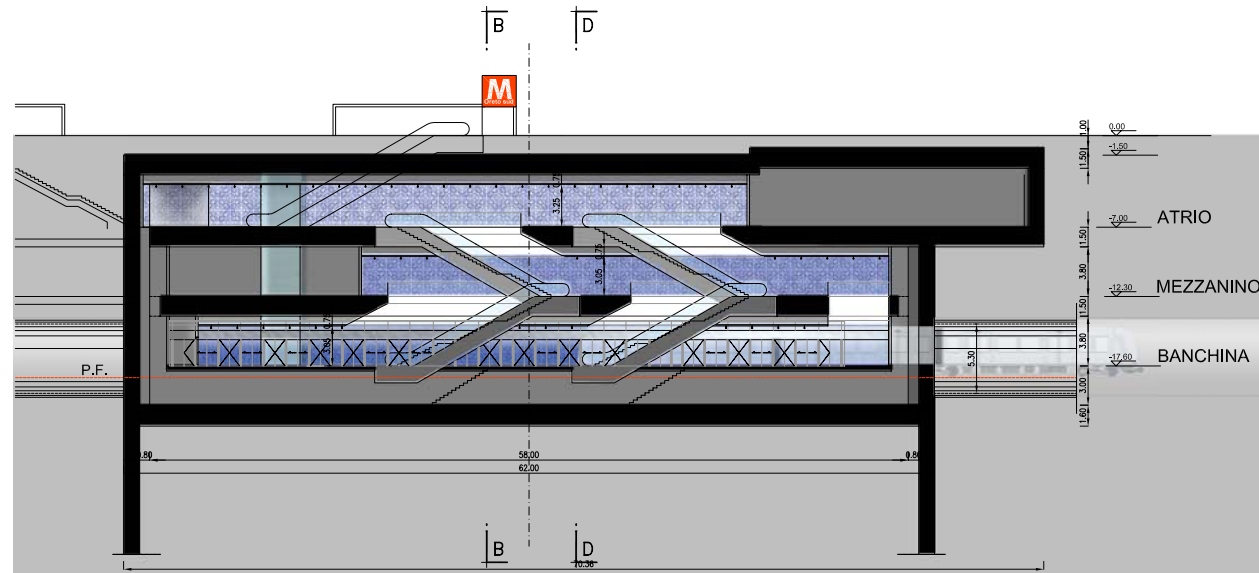


Sistema di illuminazione:
i corpi illuminanti (tipo Sammode) sono fissati a sospensione sul controsoffitto

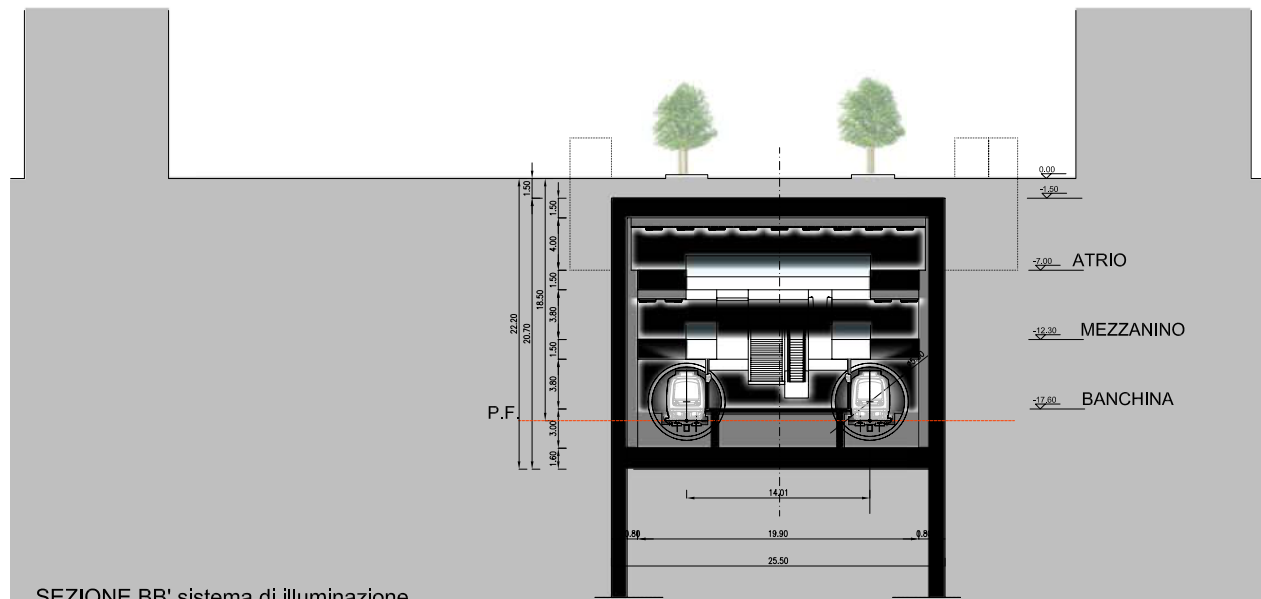
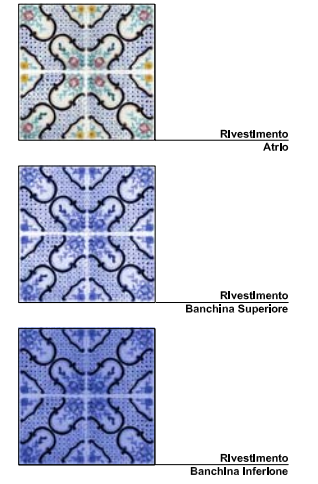
Rivestimento:
per il rivestimento di pavimenti e murature si propone un rivestimento con tessere di mosaico di vetro semi trasparente colorato



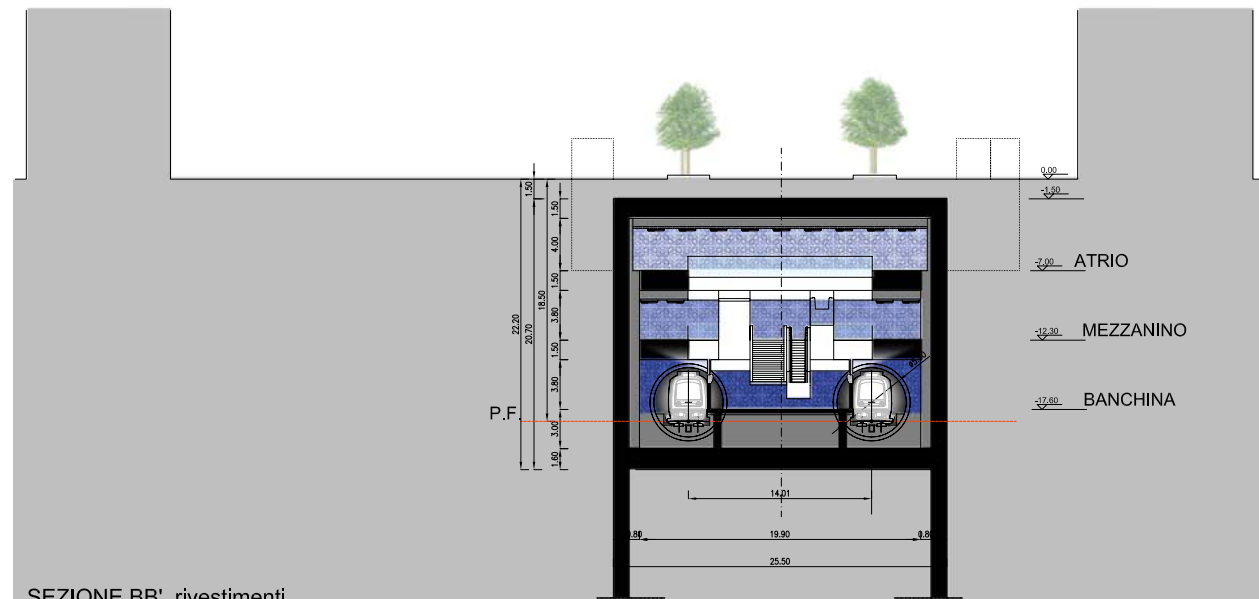
SEZIONE AA' sistema di illuminazione



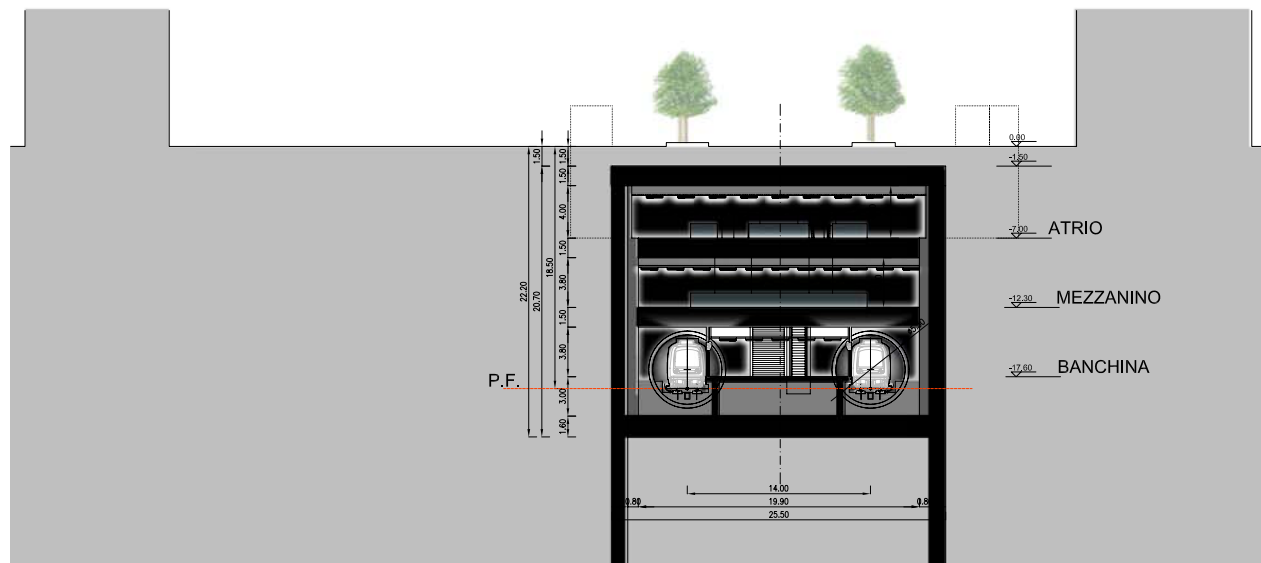
SEZIONE AA' rivestimenti



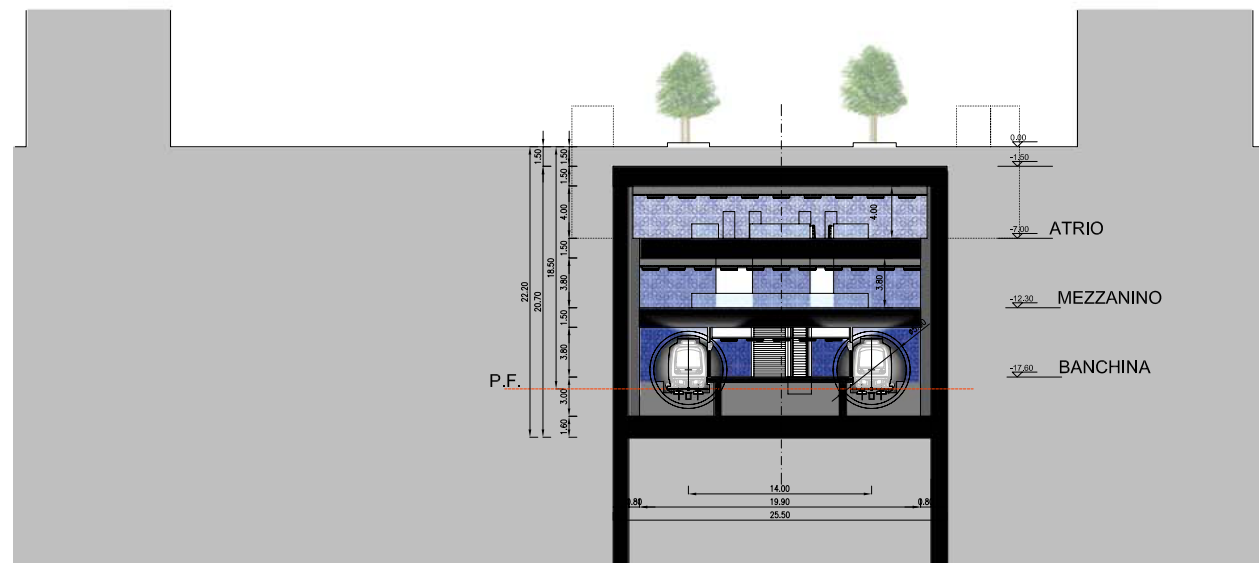
SEZIONE BB' sistema di illuminazione



SEZIONE BB' rivestimenti




SEZIONE DD' sistema di illuminazione



SEZIONE DD' rivestimenti

COMMITTENTE



CITTA' DI PALERMO
COMUNE DI PALERMO
AREA INFRASTRUTTURE E TERRITORIO

PROGETTISTA
ATT:



METROPOLITANA AUTOMATICA LEGGERA DELLA CITTA' DI PALERMO
PRIMA LINEA
TRATTA FUNZIONALE ORETO/NOTARBARTOLO
PROGETTO PRELIMINARE

STAZIONE ORETO SUD
SEZIONI

| | | | | | | |
|----------|------|----------|-----------|------|-------|------------------|
| COMMESSA | FASE | COMPARTO | DOCUMENTO | REV. | SCALA | NOTE |
| MPA1 | PIP | SOS | ARISTO1 | 0 | 1:200 | SOS_ARST01_0.dwg |

| | | | | |
|-------------|-----------|------------|-----------|-------------|
| PROGETTISTA | REDAZIONE | CONFERMATO | APPROVATO | AUTORIZZATO |
| | | | | |

| | | | | | | |
|-------------|---|-------------|---------|------------|-----------|-------------|
| AGOSTO 2008 | EMMISSIONE ELABORAZIONE CENLI PER CONSEGNA FINALE | Tullio | Marino | Chiodi | Modi | Platani |
| REV. | DATA | DESCRIZIONE | REDATTO | CONFERMATO | APPROVATO | AUTORIZZATO |