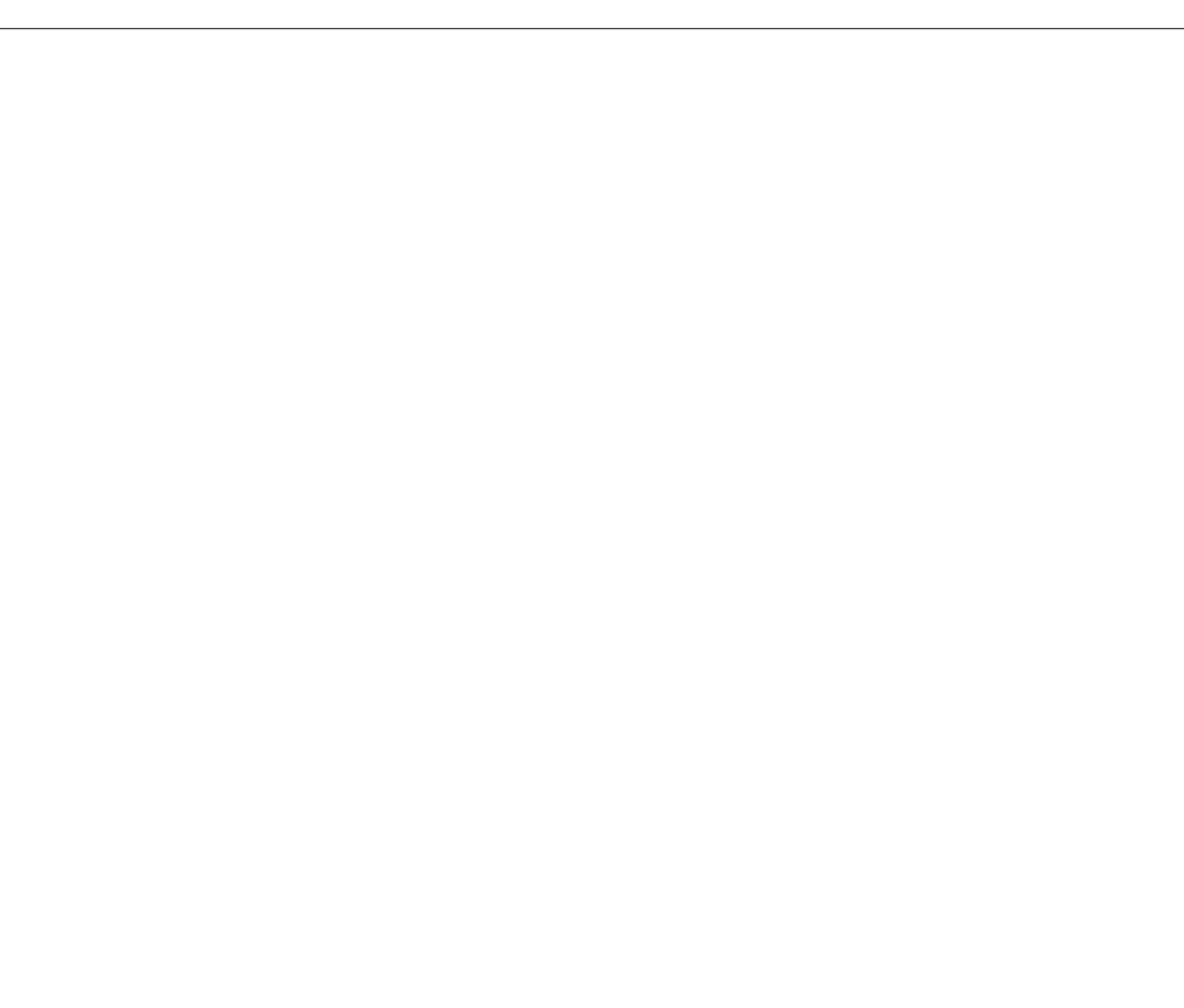


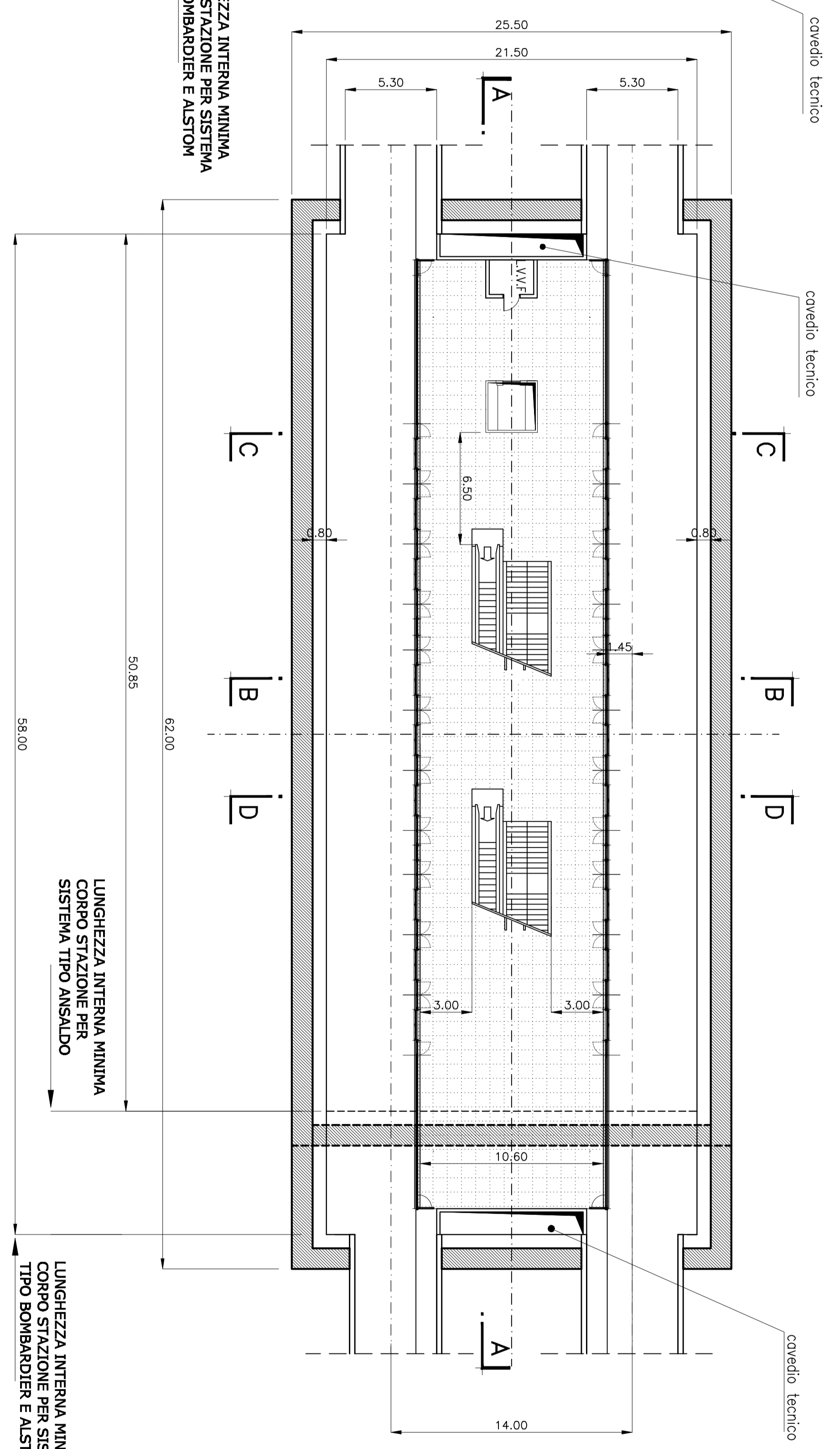
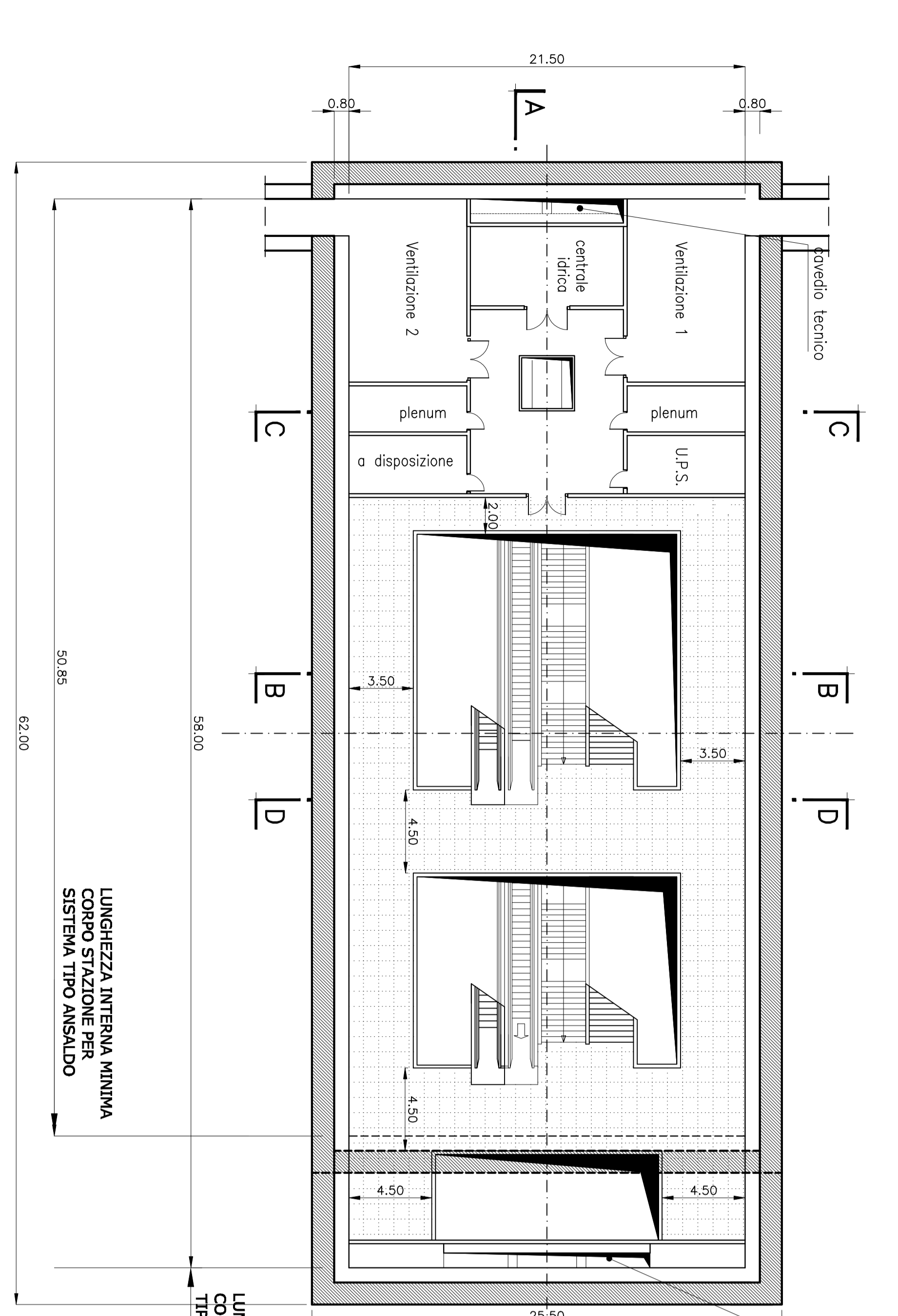
PIANO ATRIO QUOTA (-7.00)



PIANO MEZZANINO (-12.30)



PIANO BANCHINA QUOTA (-17.60)



COMITENTE
COMUNE DI PALERMO
AREA INFRASTRUTTURE E TERRITORIO

PROGETTISTA
ATI:
SYS TRA
INGENIERIA
INENCO
LOMBARDI-REICO INGEGNERIA S.R.L.
DOMENICO FERRARUCCI ARCHITETTO

METROPOLITANA AUTOMATICA LEGGERA DELLA CITTÀ DI PALERMO
PRIMA LINEA
TRATTA FUNZIONALE ORETO/NOTARBARTOLO
PROGETTO PRELIMINARE

STAZIONE ORETO SUD
SISTEMA MASSIMO INGOMBRO
FUNZIONALE - PIANTE

COMMESSA	FASE	COMPLETATO	DOCUMENTO	REV.	DATA	NOME FILE
MPA1	P/P	SOS	FZ/P1/01	1	1.200	SOS_FZPT01_1.dwg

REV.	DATA	DESCRIZIONE	REDAITO	CONTROLLATO	APPROVATO	AUTORIZZATO
1	AGOSTO 2008	ACQUINQUANTO DATA DI COMPLETAMENTO	Codomo	Mancini	Caracciolo Nicolò	Piscitelli
0	MARZO 2008	EMISSIONE ELABORATI OPERE CIVILI	Codomo	Mancini	Caracciolo Nicolò	Piscitelli