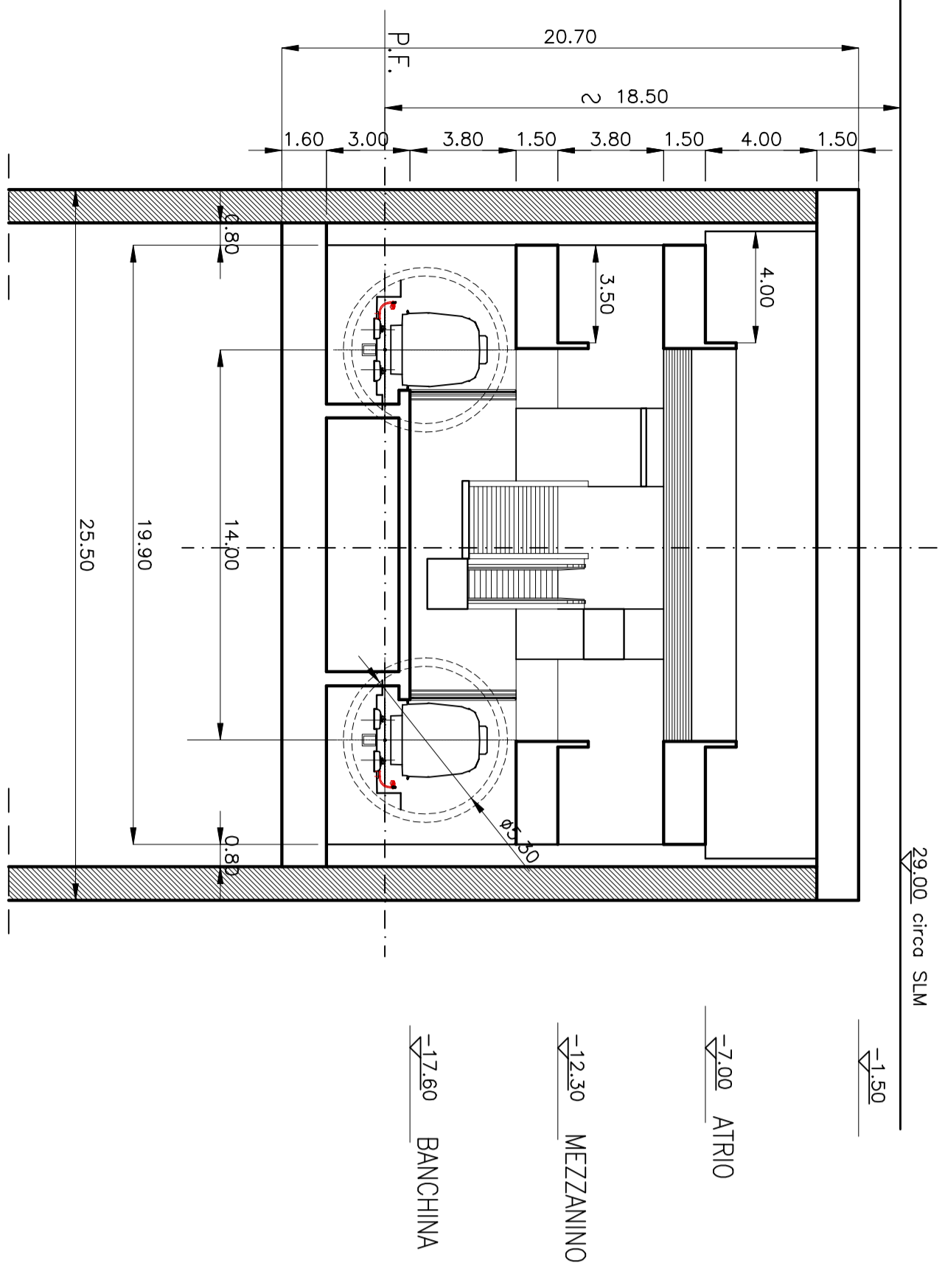
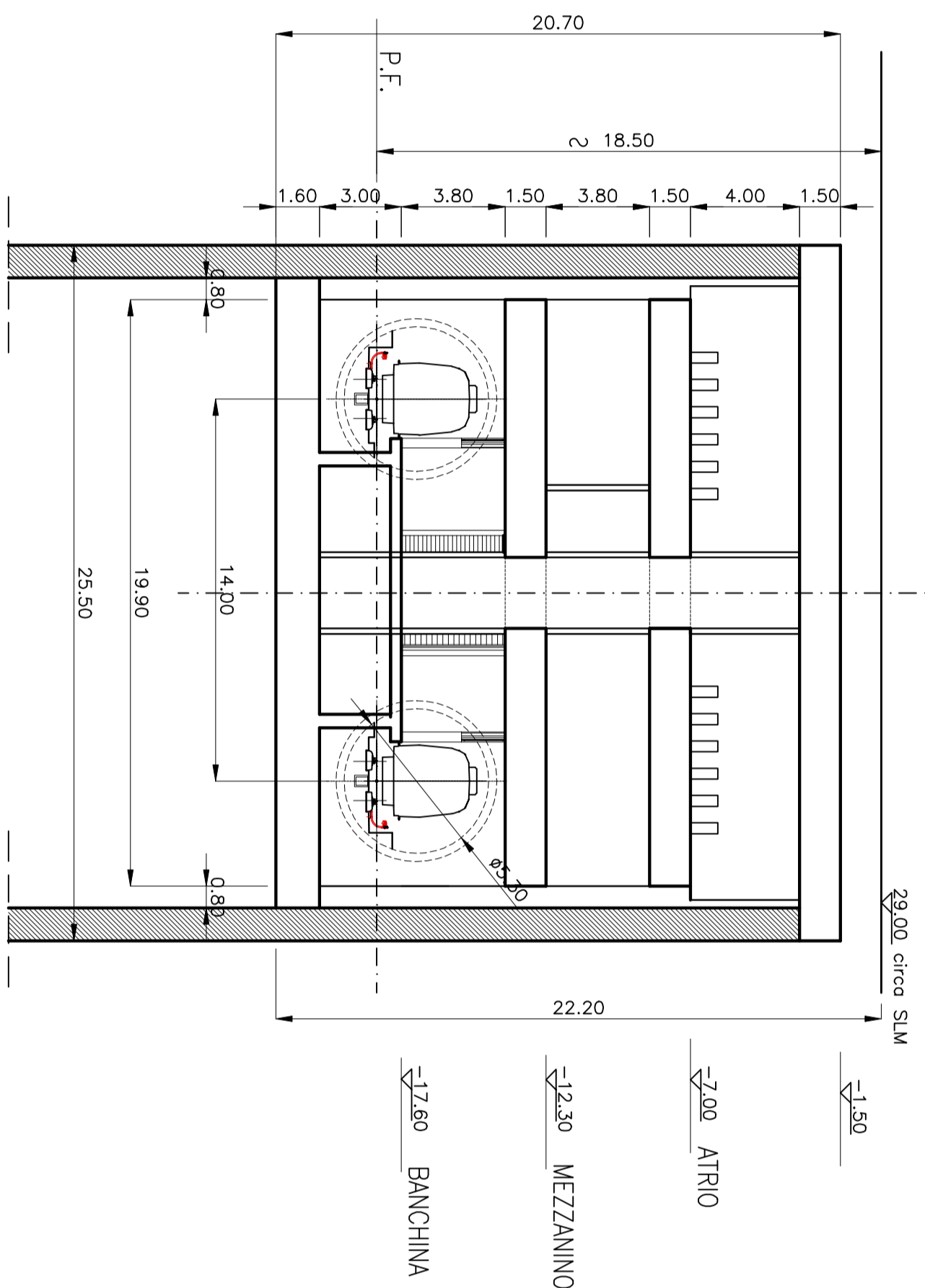


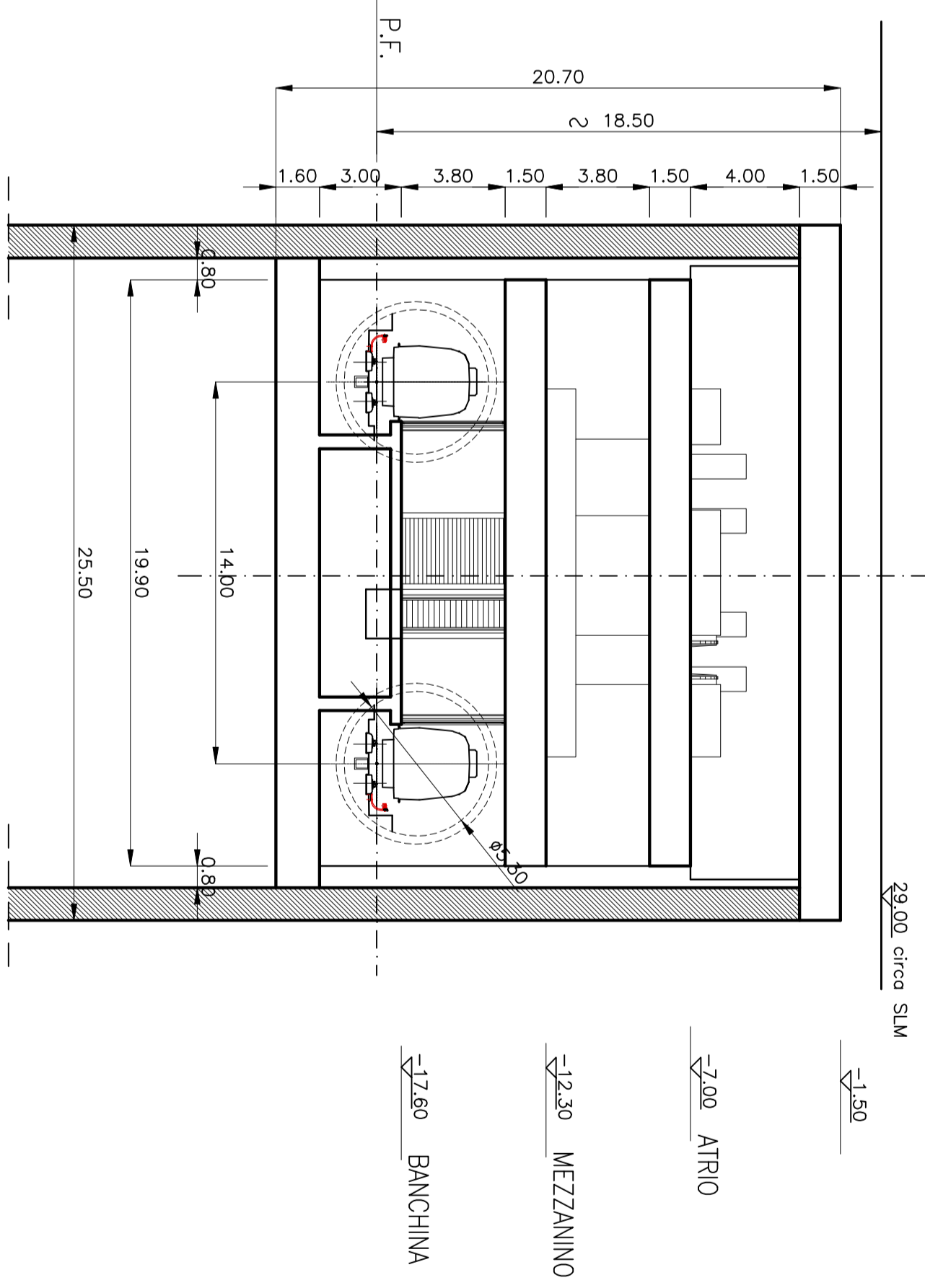
SEZIONE B-B



SEZIONE C-C



SEZIONE D-D



COMITENTE



COMUNE DI PALERMO
AREA INFRASTRUTTURE E TERRITORIO

PROGETTISTA



METROPOLITANA AUTOMATICA LEGGERA DELLA CITTÀ DI PALERMO
PRIMA LINEA
TRATTA FUNZIONALE ORETTO/NOTARBARTOLO

PROGETTO PRELIMINARE

STAZIONE ORETO SUD
SISTEMA MASSIMO INGOMBRO
FUNZIONALE - SEZIONI

COMMITTENTE	FASE	DOCUMENTO	REV.	DATA	NOME FILE
MPA1	PIP	SOS	FZ/ST/01	1	1.200
					SOS_FZST01.dwg

REV.	DATA	DESCRIZIONE	REDAZIONE	CONTROLLATO	APPROVATO	AUTORIZZATO
1	AGOSTO 2008	ACQUISIZIONE DATA DI CONSEGNA	Codomo	Mancini	Caracciolo Nicolò	Picciulli
0	MAGGIO 2008	EMMISSIONE ELABORATI OPERE CIVILI	Codomo	Mancini	Caracciolo Nicolò	Picciulli