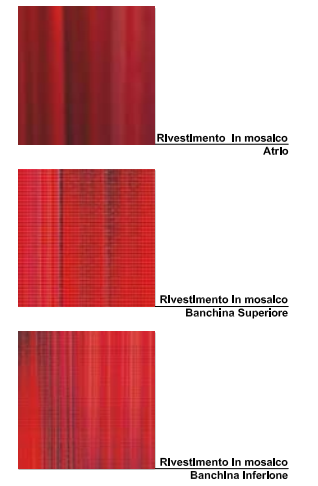
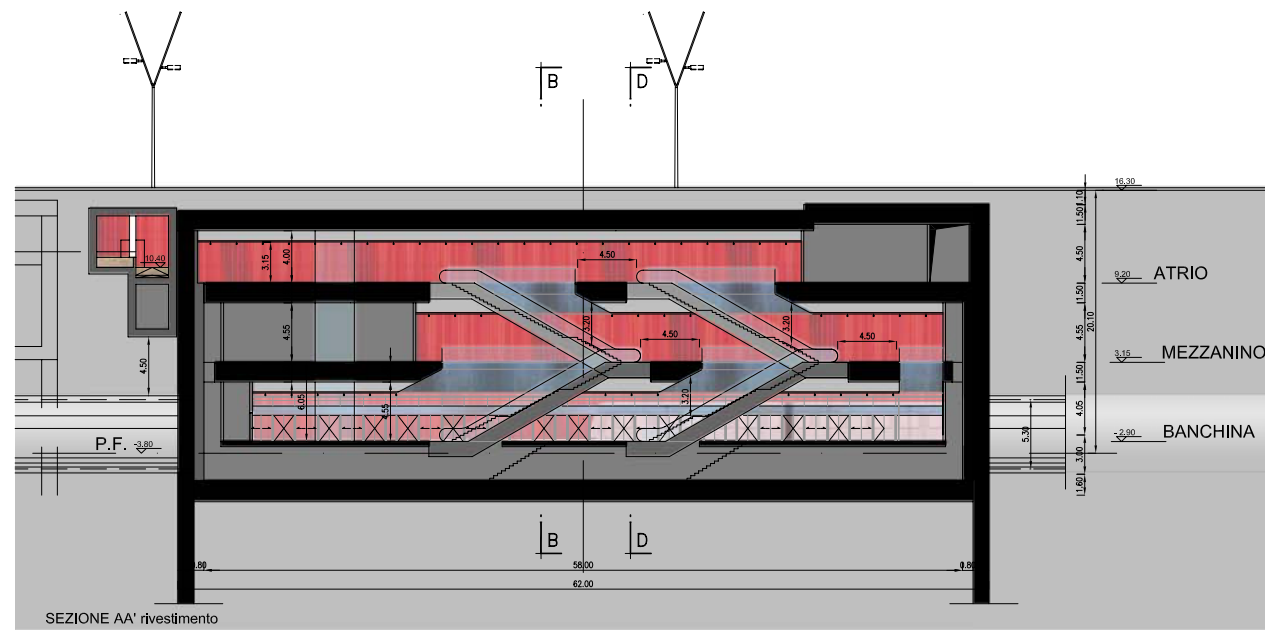
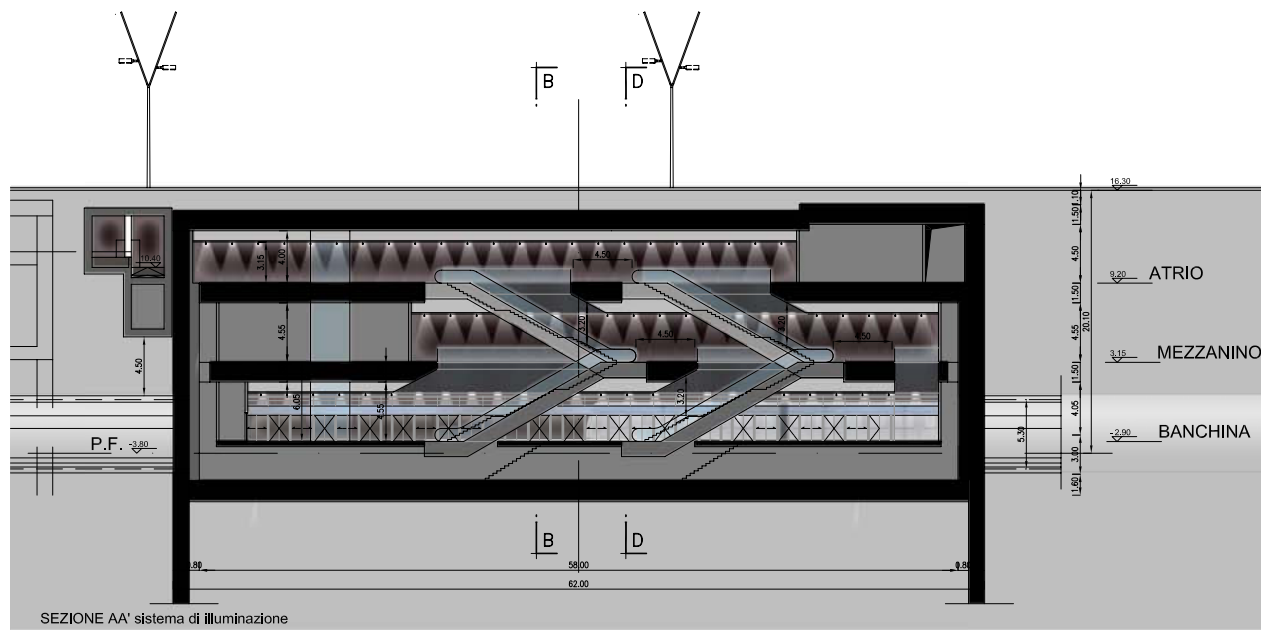


Sistema di illuminazione:
i corpi illuminanti (tipo Sammode) sono fissati a sospensione sul controsoffitto

Rivestimento:
per il rivestimento di pavimenti e murature si propone un rivestimento con tessere di mosaico di vetro semi trasparente colorato che svilupperà una decorazione speciale per caratterizzare la "stazione particolare" in progetto.



COMMITTENTE



CITTA' DI PALERMO
COMUNE DI PALERMO
AREA INFRASTRUTTURE E TERRITORIO

PROGETTISTA
ATI:



METROPOLITANA AUTOMATICA LEGGERA DELLA CITTA' DI PALERMO
PRIMA LINEA
TRATTA FUNZIONALE ORETO/NOTARBARTOLO
PROGETTO PRELIMINARE

STAZIONE POLITEAMA
SEZIONI

COMMESSA	FASE	COMPARTO	DOCUMENTO	REV.	SCALA	FILE
MPA1	PIP	SPO	ARISTO1	0	1/200	NOSETTE SPO_ARST01_0.dwg

						PROGETTISTA

REV.	DATA	DESCRIZIONE	REDATTO	CONFERMATO	APPROVATO	AUTORIZZATO
0	AGOSTO 2008	EMMISSIONE ELABORAZIONE CIVILI PER CONSEGNA FINALE	Tullio	Marino	Chiodini	Flaminio