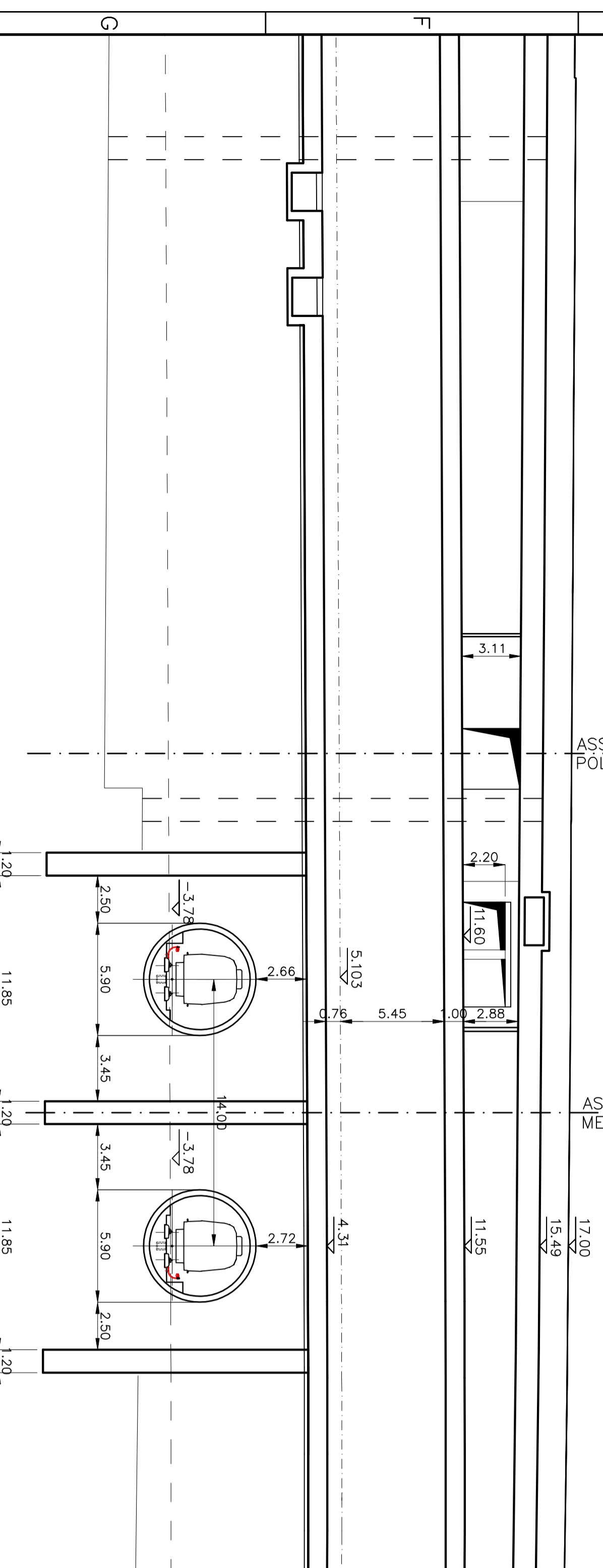


SEZIONE A-A

ASSE STAZIONE
POLITEAMA FS

ASSE STAZIONE
METRO POLITEAMA

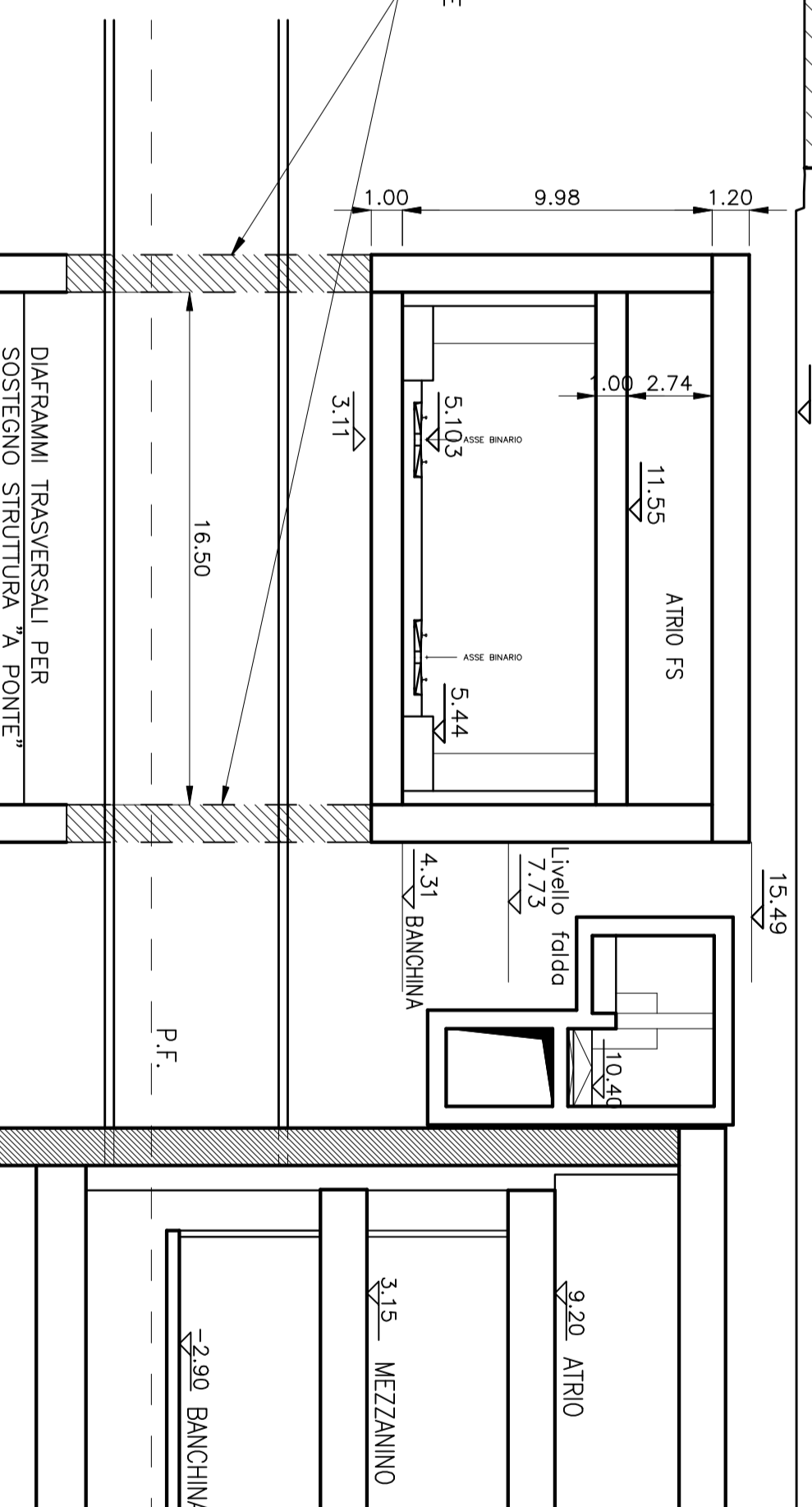
B



SEZIONE B-B

A

DIAPRAMI PROVVISORIALI DA
PERFORARE PER
L'ESECUZIONE DELLE GALERIE
DELLA METROPOLITANA



DIAPRAMI TRASVERSALI PER
SOSTEGNO STRUTTURALE "A PONTE"

COMITENTE

COMUNE DI PALERMO
AREA INFRASTRUTTURE E TERRITORIO

PROGETTISTA

ATI: **SYS TRA** (Coordinatore), **INGEGNERIA**, **INIECO**, **LOMBARDI-REICO INGEGNERIA S.R.L.**, **DONDUQUE BERRAULT ARCHITETTI**

METROPOLITANA AUTOMATICA LEGGERA DELLA CITTÀ DI PALERMO
PRIMA LINEA
TRATTA FUNZIONALE ORET/NOTARBARTOLO
PROGETTO PRELIMINARE

STAZIONE POLITEAMA
FUNZIONALE
NODO DI CORRISPONDENZA CON LA STAZIONE POLITEAMA F.S.
PLANIMETRIA PIANO BANCHINA E SEZIONI

COMUNICAZIONE	FASE	COMPLETATO	DOCUMENTO	REV.	SCALA	DATA	NOTE FILE
MPA11	PP	SPO	FZ/PP/03	0	1:500/1:200		SPO_FZPP03_0.dwg

REV.	DATA	DESCRIZIONE	REDAITTO	CONTROLLATO	APPROVATO	AUTORIZZATO
0	LUGLIO 2008	ESIBIZIONE ELABORATI OPERE D'ARTI	De Gregori	Serra	Casuccio Nicolò	Piscelli