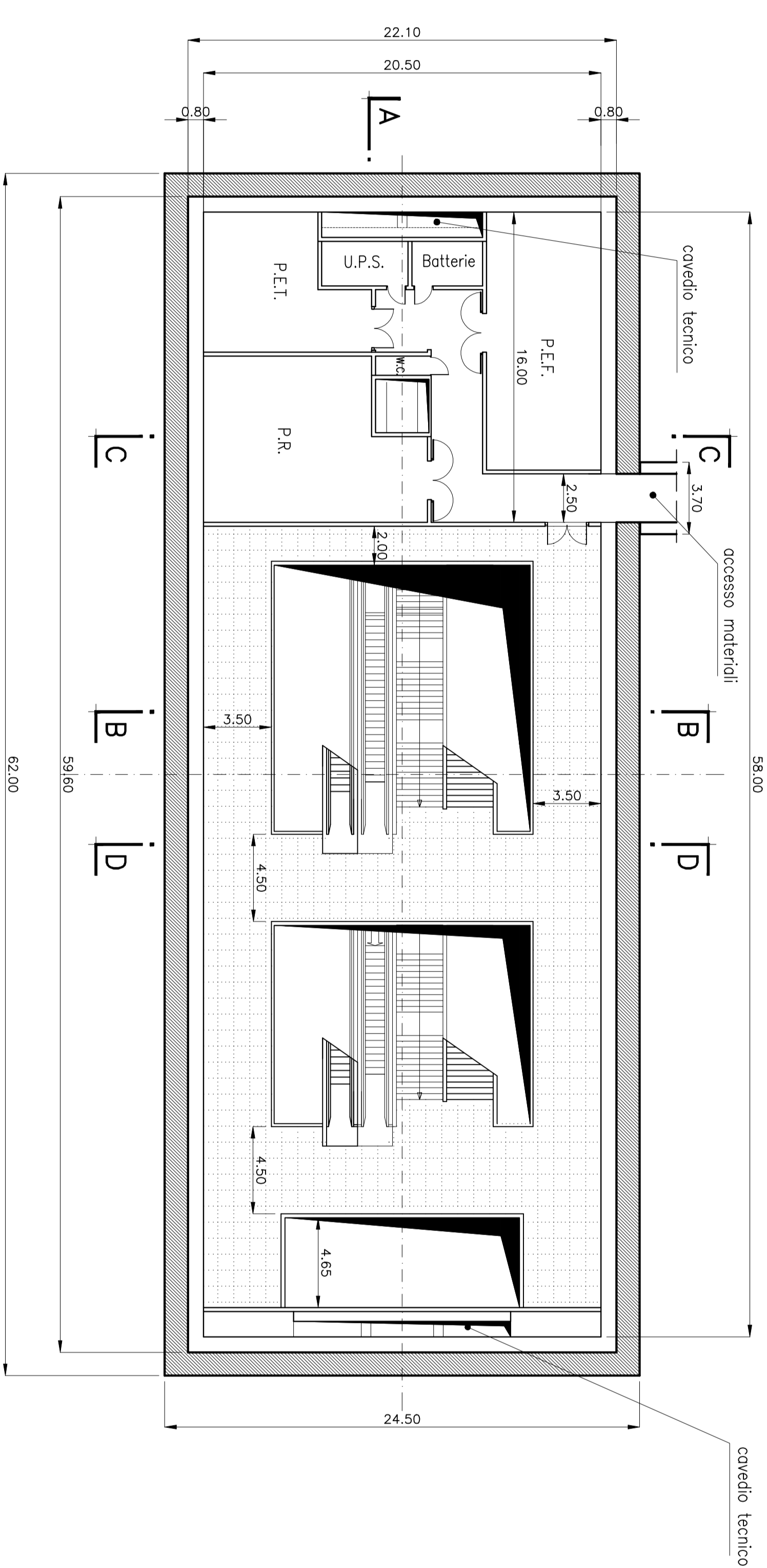
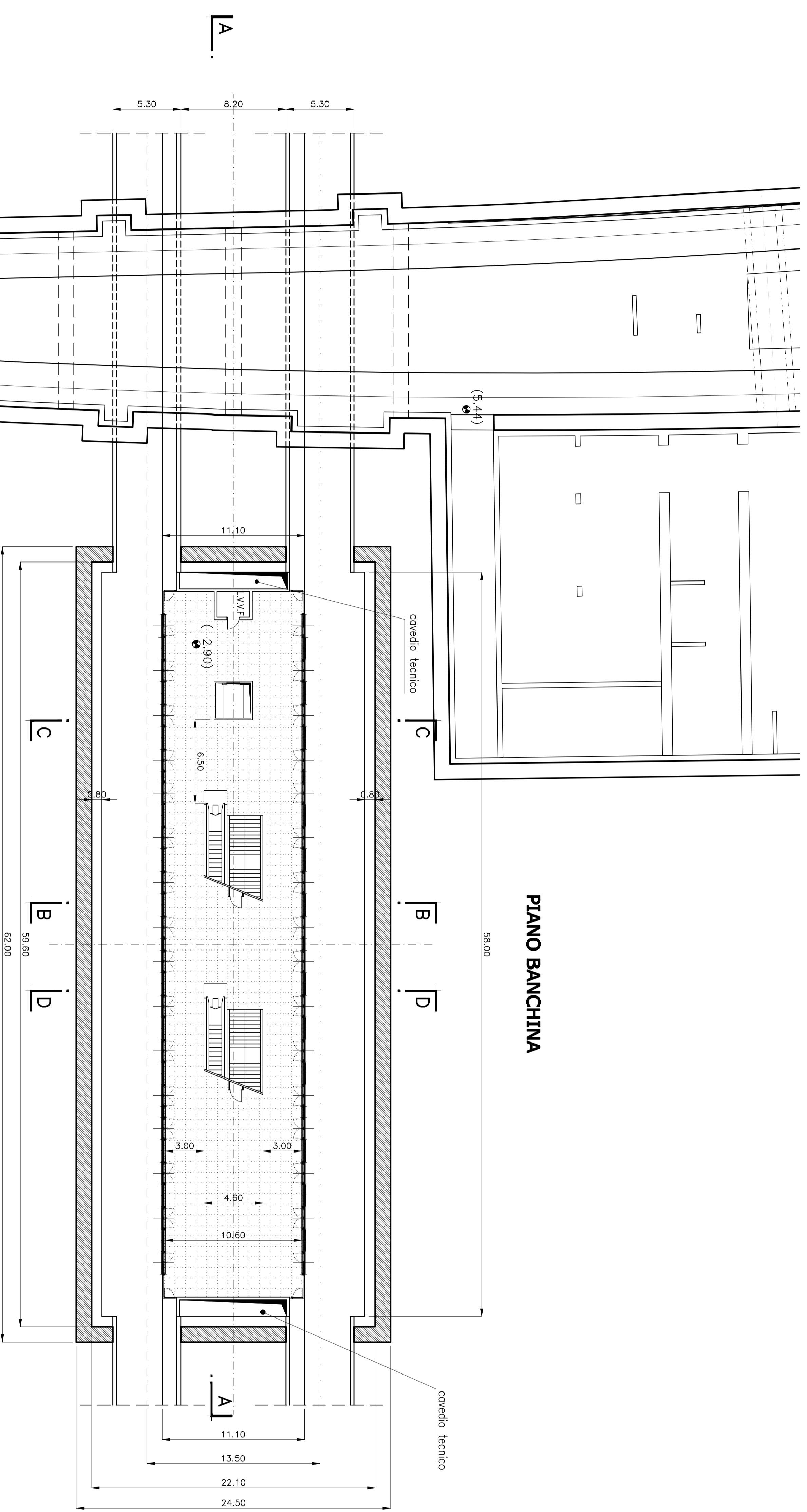


PIANO MEZZANINO



PIANO BANCHINA



COMMITTENTE

COMUNE DI PALERMO
AREA INFRASTRUTTURE E TERRITORIO



PROGETTISTA



METROPOLITANA AUTOMATICA LEGGERA DELLA CITTA' DI PALERMO
PRIMA LINEA
TRATTA FUNZIONALE ORETONOTABARTOLO
PROGETTO PRELIMINARE

STAZIONE POLITEAMA
SISTEMA MINIMO INGOMBRATO
FUNZIONALE - PIANTE PIANO BANCHINA E PIANO MEZZANINO

COMMESSA	FASE	COMPARTO	DOCUMENTO	REV.	SCALA	NOME FILE
MPA1	P/P	SPO	FZ/P/T/04	1	1:200	SPO_FZPT04_1.dwg

REV.	DATA	DESCRIZIONE	REDAITO	CONTROLLATO	APPROVATO	AUTORIZZATO
1	AGOSTO 2008	PROGETTO PRELIMINARE DATA PER COMMISSIONE E RENDICONTI PER COMMISSIONE CON	Costanzo	Mascherano	Costanzo Mascherano	Perrault
0	MAGGIO 2008	EMMISSIONE ELABORATI OPERE CIVILI	Costanzo	Mascherano	Costanzo Mascherano	Perrault