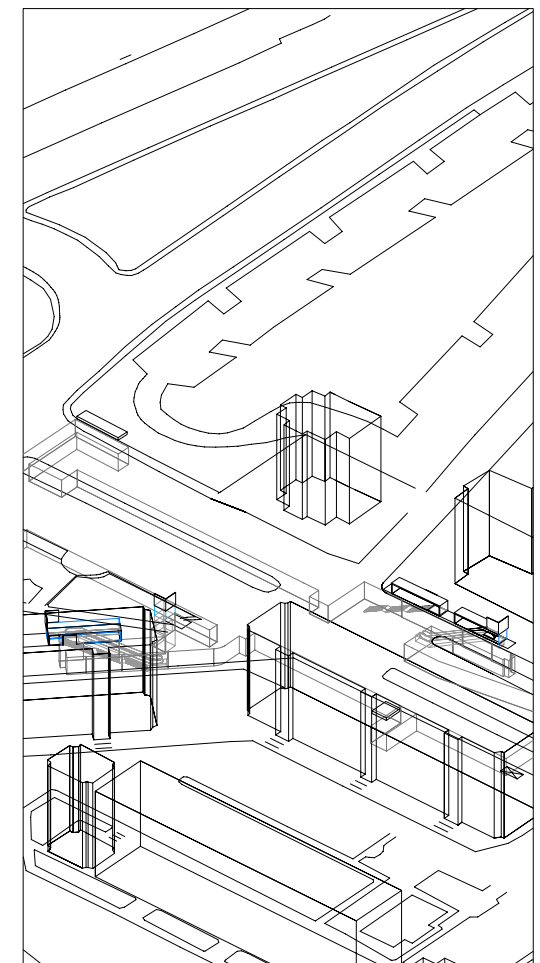
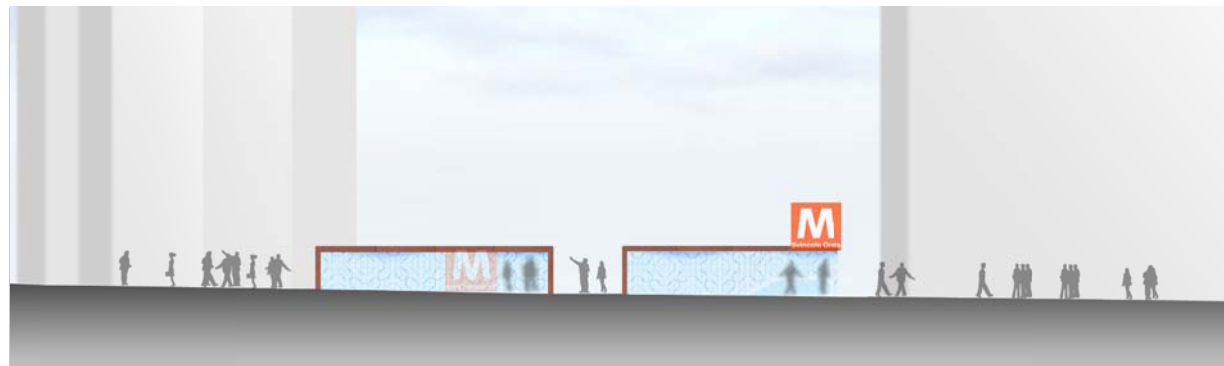


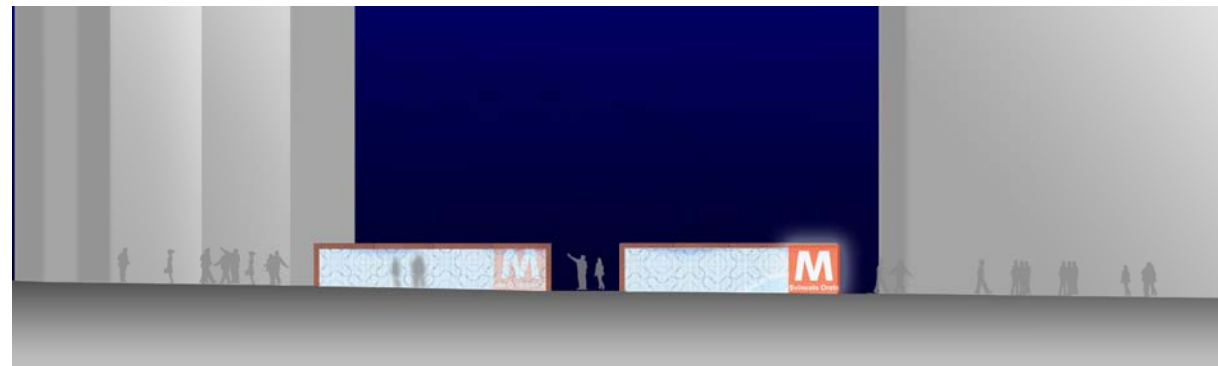
SEZIONE HH' scala 1:200



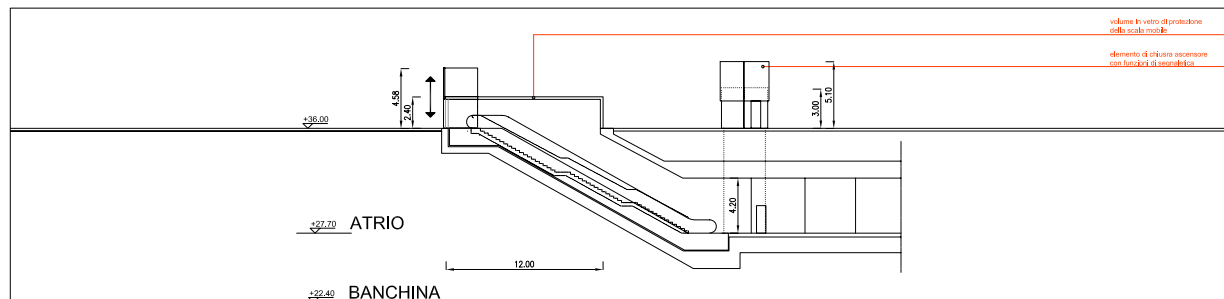
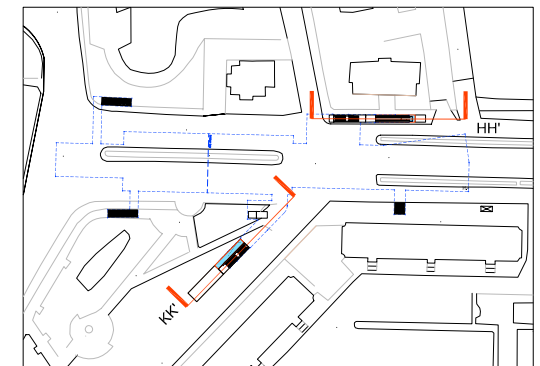
SCHEMA ASSONOMETRICO scala 1:500



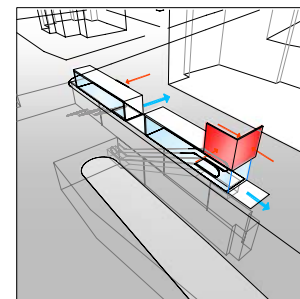
stazione aperta/ giorno



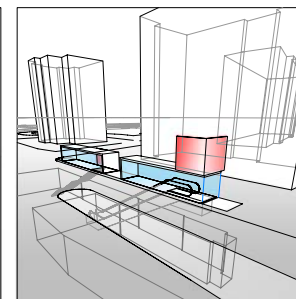
stazione chiusa/ notte



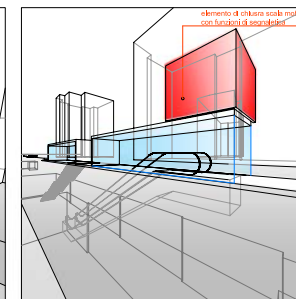
SEZIONE KK' VIALE DELLA REGIONE SICILIANA scala 1:200



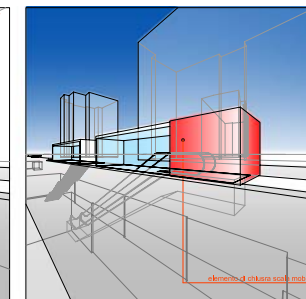
flussi di accesso
segnaletica



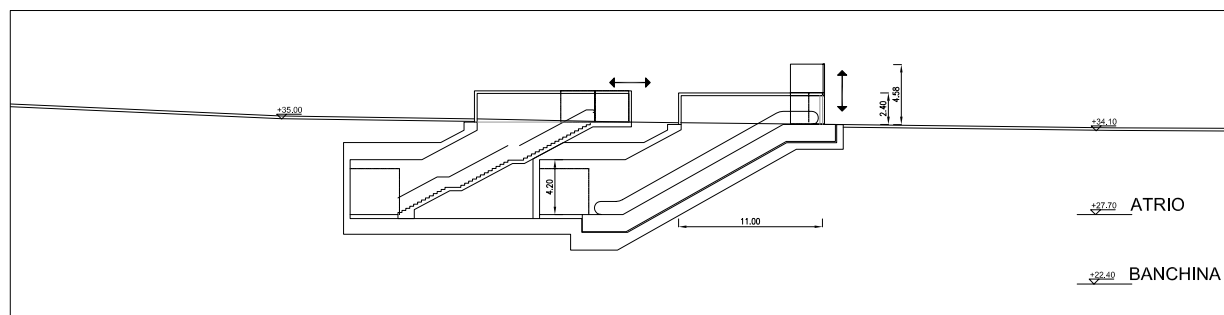
vista da via Oreto



stazione aperta/
giorno



stazione chiusa/
notte



SEZIONE HH' VIA ORETO scala 1:200

COMMITTENTE


COMUNE DI PALERMO
 AREA INFRASTRUTTURE E TERRITORIO

PROGETTISTA

ATI:



METROPOLITANA AUTOMATICA LEGGERA DELLA CITTÀ DI PALERMO
 PRIMA LINEA
 TRATTA FUNZIONALE ORETO/NOTARBARTOLO

PROGETTO PRELIMINARE

STAZIONE SVINCOLO ORETO
 PROSPETTI E SCHEMI TRIDIMENSIONALI DELLE EMERGENZE

COMMESSA	FASE	COMPARTO	DOCUMENTO	REV.	SCALA	NOSETTE
MPA1	PIP	SISO	ARDG02	0	1:200	SSO_ARDG02_0.dwg

PROGETTISTA					

AGOSTO 2016	EMERGENZE ELABORATORE CIVILI PER CONSEGNA FINALE	Tullio	Matteo	Chiara	Roberto	Flavia
REV.	DATA	DESCRIZIONE	REDATTO	CONTROLLATO	APPROVATO	AUTORIZZATO