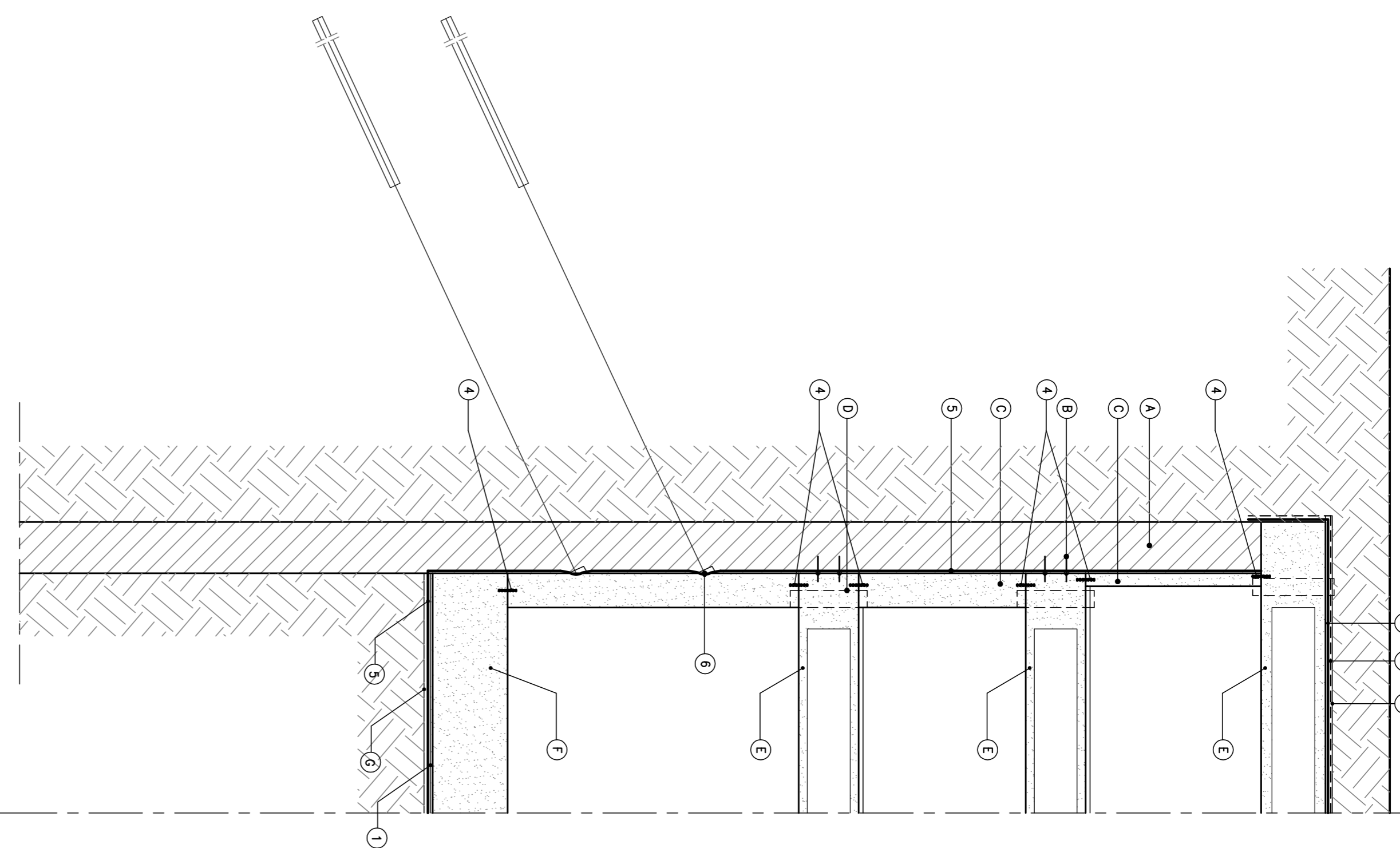
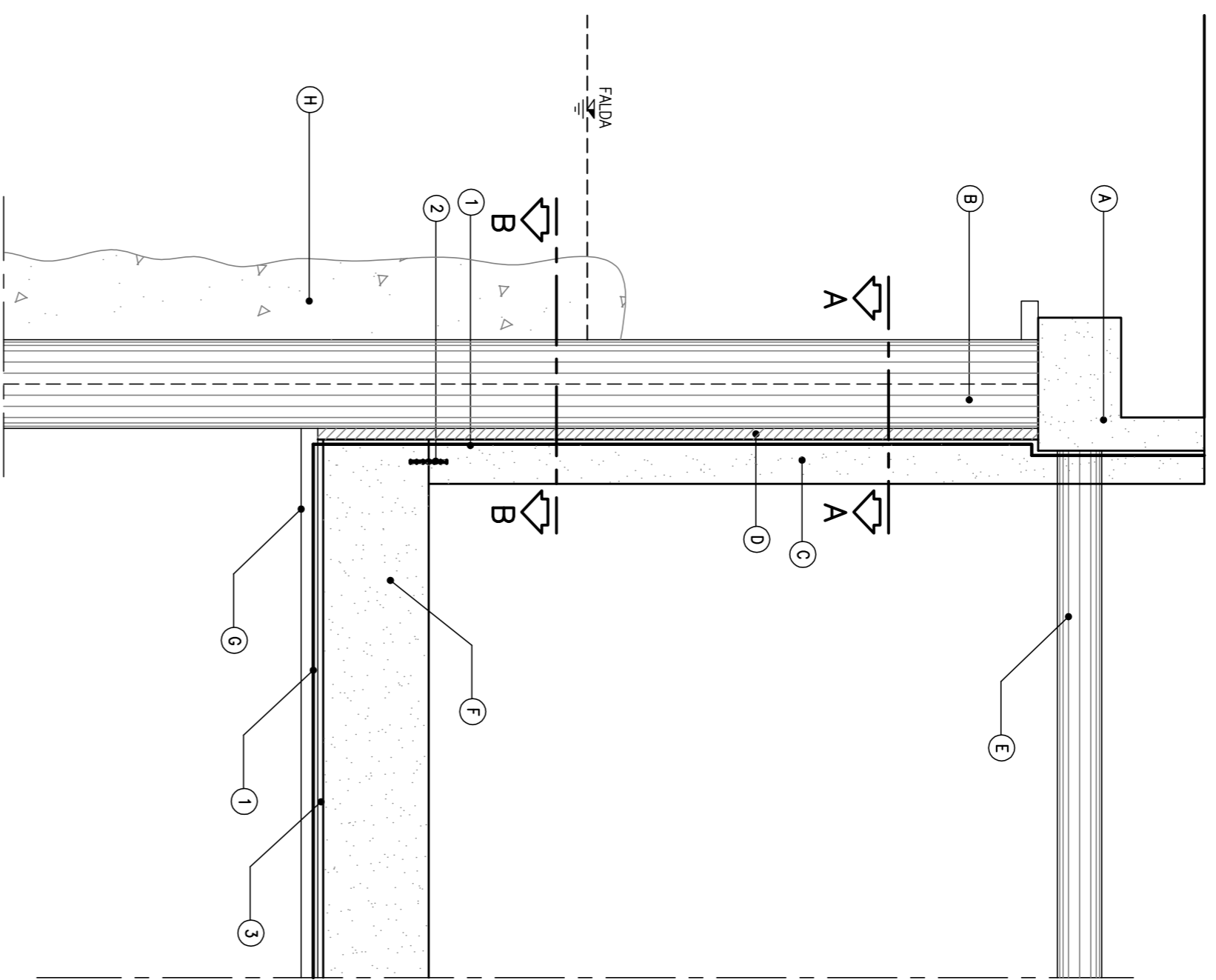


SEZIONE TRASVERSALE TIPO _ 1:100



- 1 - Circo in cls di protezione (sp. 5cm)
- 2 - N°1 di separazione
- 3 - Trattamento impermeabilizzante armato
- 4 - Water-stop in PVC
- 5 - Impermeabilizzazione verticale autoadesivante al calcestruzzo
- 6 - Sigillatura dei bordi dei deframmi con impermeabilizzante verticale
- A - Deframmo
- B - Concreti in acciaio e ancoraggio di primo fase degli impianti sul deframmi, sigillati con stucco bentonitico
- C - Rivestimento deframmi in c.a.
- D - Preadesione tubi in PVC per getto del rivestimento del piano inferiore
- E - Soluzione in c.a. gettato contro terra su magone
- F - Soluzione di fondo in c.a. gettato contro terra su magone
- G - Magone (sp. 15cm)

PARATA DI PALI TRIVELLATI Ø800 i=1,00m
IN PROSSIMITA' DEGLI ACCESSI ALLA STAZIONE _ 1:50



- 1 - Impermeabilizzazione bentonitica autoadesivante al calcestruzzo
- 2 - Water-stop in PVC
- 3 - Circo in cls di protezione (sp. 5cm)
- A - Circo di testa in c.a.
- B - Parata di pali trivellati Ø800
- C - Rivestimento interno in c.a.
- D - Rivestimento di primo fase spritz beton e rete elettrosaldata
- E - Eventuali puntoni provvisori in acciaio
- F - Soluzione di fondo in c.a.
- G - Magone (sp. 15cm)
- H - Eventuali iniezioni di impermeabilizzazione in jet-grouting

MAGONE DI BULDA E LAVORAMENTO

- CONGLOMERATO CEMENTIZIO
- RAPPORTO ACQUA/CEMENTO : 0,60 (UNI 206-1)
- CLASSE DI RESISTENZA RCK : > 15 MPa
- MAX DIMENSIONE AGGREGATO : 30 mm
- CONTENUTO MIN. CEMENTO : 150 kg/m³
- CLASSE DI ESPOSIZIONE : X0 (UNI EN 206-1)

DEFRAMMI

- TIPO II-III-IV (UNI 197-1) classe 32,5
- RAPPORTO ACQUA/CEMENTO : 0,60 (UNI 206-1)
- CLASSE DI RESISTENZA RCK : > 30 MPa
- CLASSE DI CONSISTENZA SLMUP : S3,54
- MAX DIMENSIONE AGGREGATO : 30 mm
- CONTENUTO MIN. CEMENTO : 280 kg/m³
- CLASSE DI ESPOSIZIONE : XS1 (UNI EN 206-1)
- CLASSE DI ESPOSIZIONE : XS2 (UNI EN 206-1)
- ADDITIVO SUPERPLURIFICANTE, SECONDO UNI EN 480
- DOSATO IN RAGIONE NON INFERIORE A 1,3 l/100 kg DI LEGANTE

SOLITE E RIVESTIMENTI

- CONGLOMERATO CEMENTIZIO : TIPO II-III-IV (UNI 197-1) classe 32,5
- RAPPORTO ACQUA/CEMENTO : 0,50 (UNI 206-1)
- CLASSE DI RESISTENZA RCK : > 25 MPa
- CLASSE DI CONSISTENZA SLMUP : S3,54
- MAX DIMENSIONE AGGREGATO : 30 mm
- CONTENUTO MIN. CEMENTO : 300 kg/m³
- CLASSE DI ESPOSIZIONE : XS1 (UNI EN 206-1)
- COPRIERRO MINIMO : C = 40 mm
- ADDITIVO SUPERPLURIFICANTE, SECONDO UNI EN 206-1, CONCORRE UNI EN 480
- DOSATO IN RAGIONE NON INFERIORE A 1,3 l/100 kg DI LEGANTE

NOTE

- QUANDO E' INDICATO IL RANGE S3,54 SI INTENDE CHE LA CLASSE DI CONSISTENZA S4 E' DA ADOTTARE NEL CASO DI GETTO CON POMPA

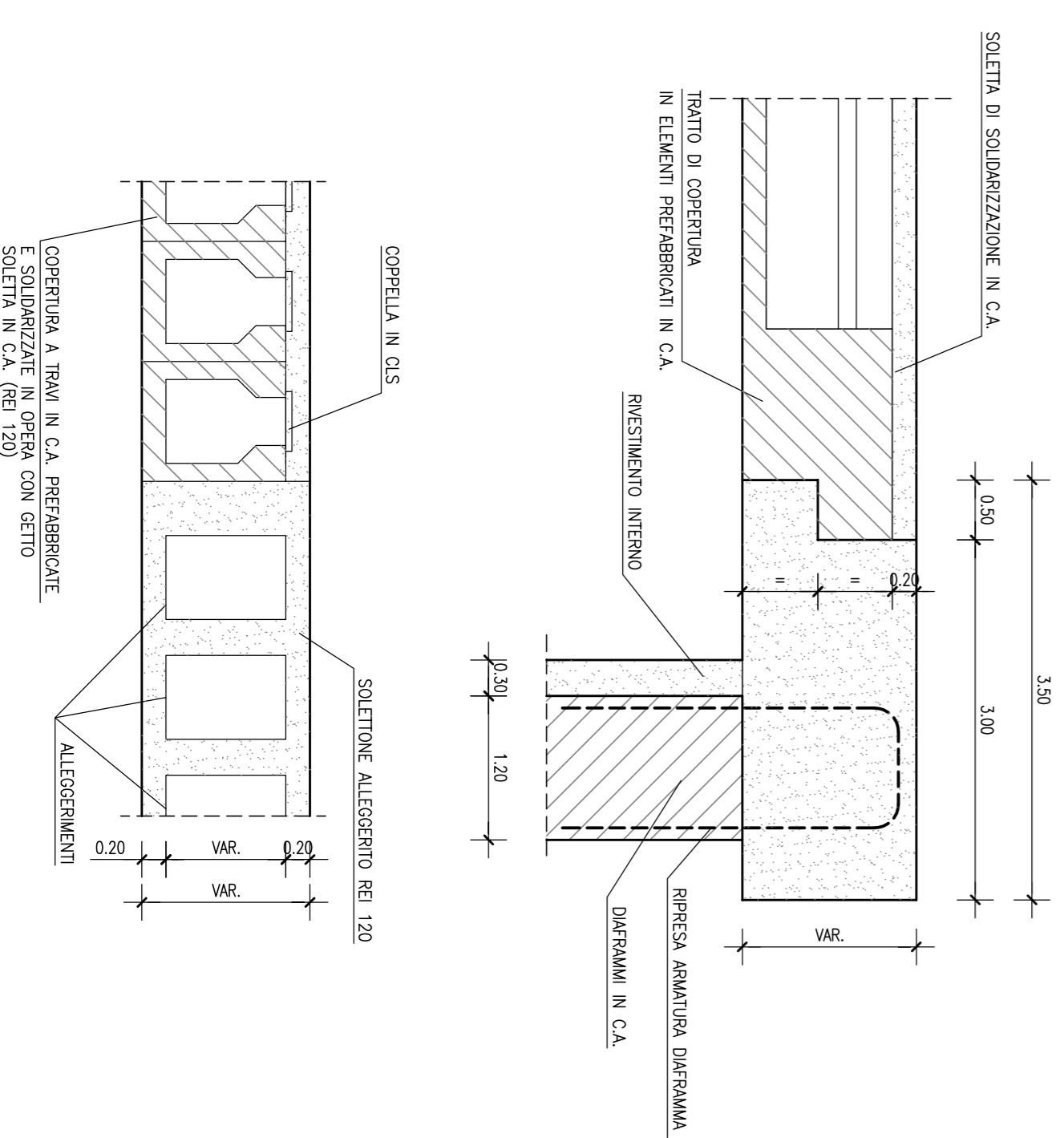
ACCIAIO D'ARMATURA

- ACCIAIO PER RETI ELETTROSALDATE AD ADERENZA MIGLIORATA FER644K
- ARMATURA LENTA IN BARRE AD ADERENZA MIGLIORATA FER64K SAIIDUBILE
- f_{yk} ≤ 1,35 · (f_{yk}) medio > 113 COME DA D.M. GEN. 96
- f_t = SINGOLO VALORE DI STERZIAMENTO
- f_t = VALORE NOMINALE DI RIFERIMENTO
- f_t = SINGOLO VALORE DI TENSIONE ROTTURA

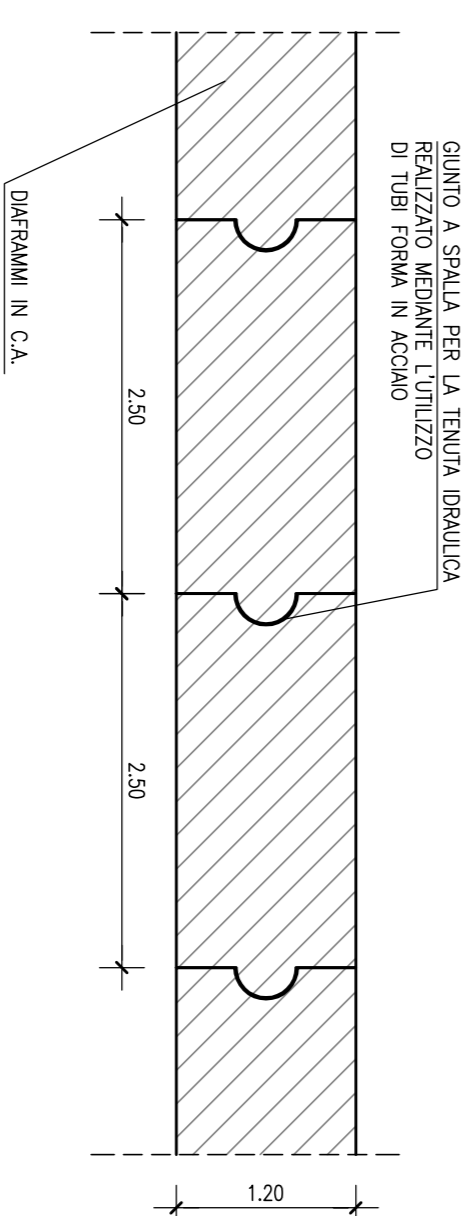
BACI LAVORINO DI PRELATURA BARRE DI ARMATURA

- BACI DI CARANTURA MINIMI PER LE BARRE DI ARMATURA A NORMA (D.M. 96) SALVO DOVE DIVERSAMENTE INDICATO
- PER TUTTE LE BARRE = 6 φ

PARTICOLARI TRATTO DI COPERTURA IN ELEMENTI PREFABBRICATI IN C.A. _ 1:50

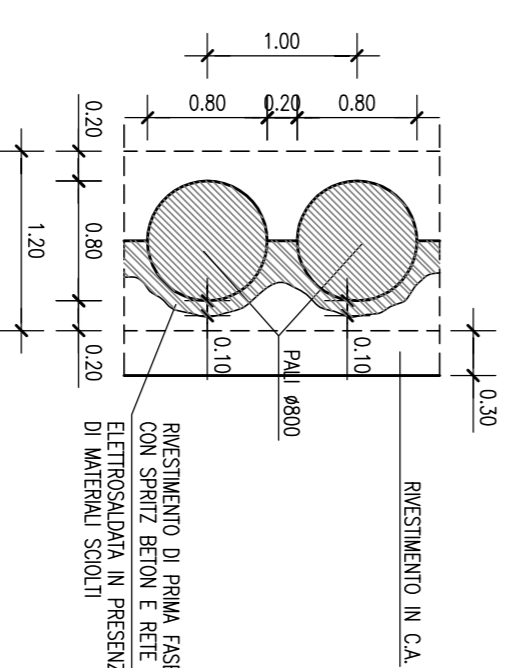


DEFRAMMI - PARTICOLARE GIUNTO A TENUTA _ 1:50

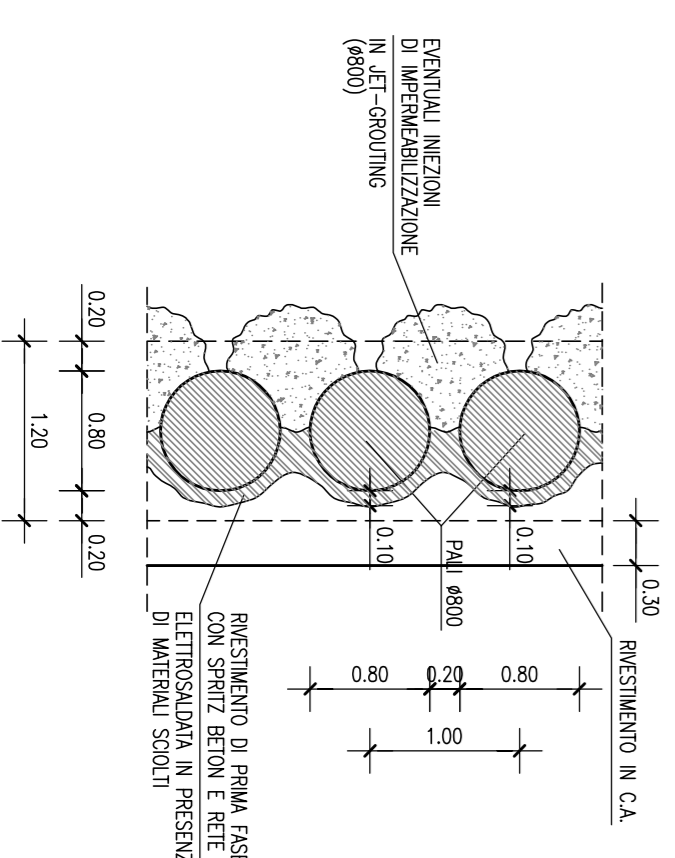


PARTICOLARI PARATIA DI PALI TRIVELLATI _ 1:50

SEZ. A-A



SEZ. B-B



COMUNE DI PALERMO
AREA INFRASTRUTTURE E TERRITORIO



PROGETTISTA
ATI:

METROPOLITANA AUTOMATICA LEGGERA DELLA CITTÀ DI PALERMO
PRIMA LINEA
TRATTA FUNZIONALE ORETÓN/NOTARBARTOLO

PROGETTO PRELIMINARE

PARTICOLARI TIPOLOGICI

COMMESSA	FASE	COMPARTO	DOCUMENTO	REV	SCALA	NOIE FILE
MPA1	PP	SITR	FV/PA/01	0	VARIE	MPA1PSTRVPA010.dwg
0	ACOSTO 2009	EMISSIONE ELABORATI OPERE CIVILI PER CONSUNSA FINALE	Moderno	Paese	Orchestra/Moda	Progetti
REV.	DATA	DESCRIZIONE	REDAUTO	CONTROLLATO	APPROVATO	AUTORIZZATO