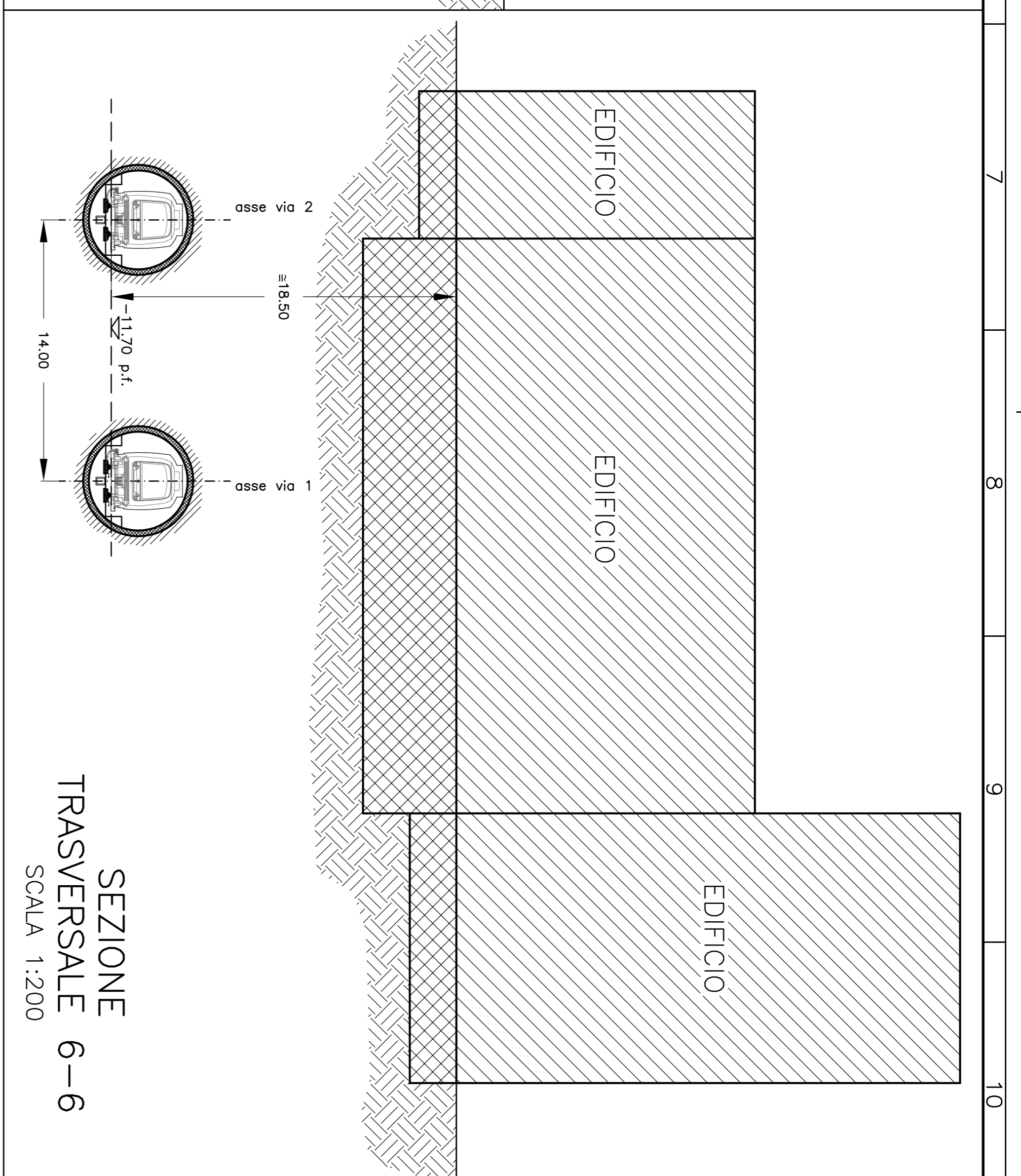
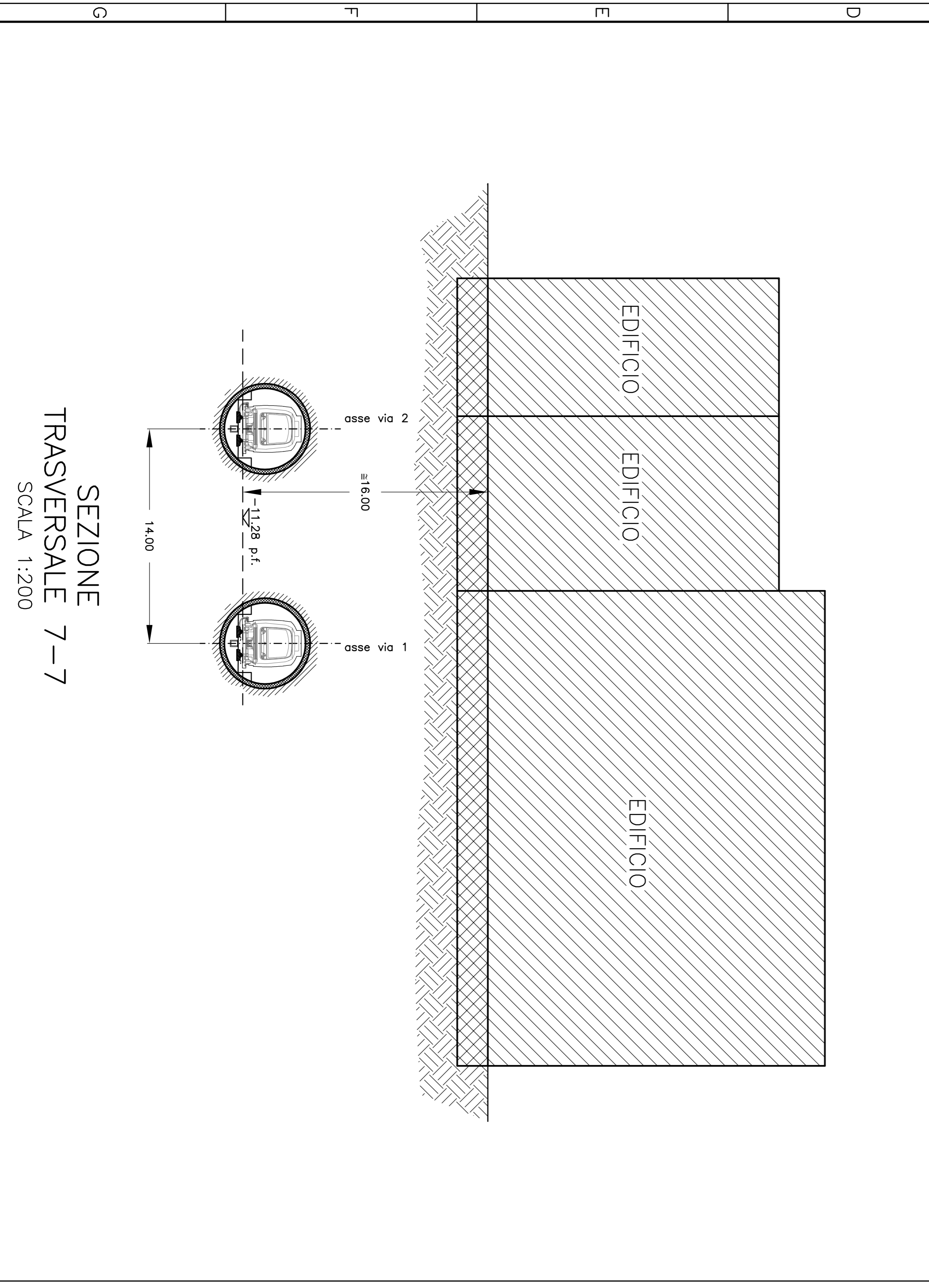


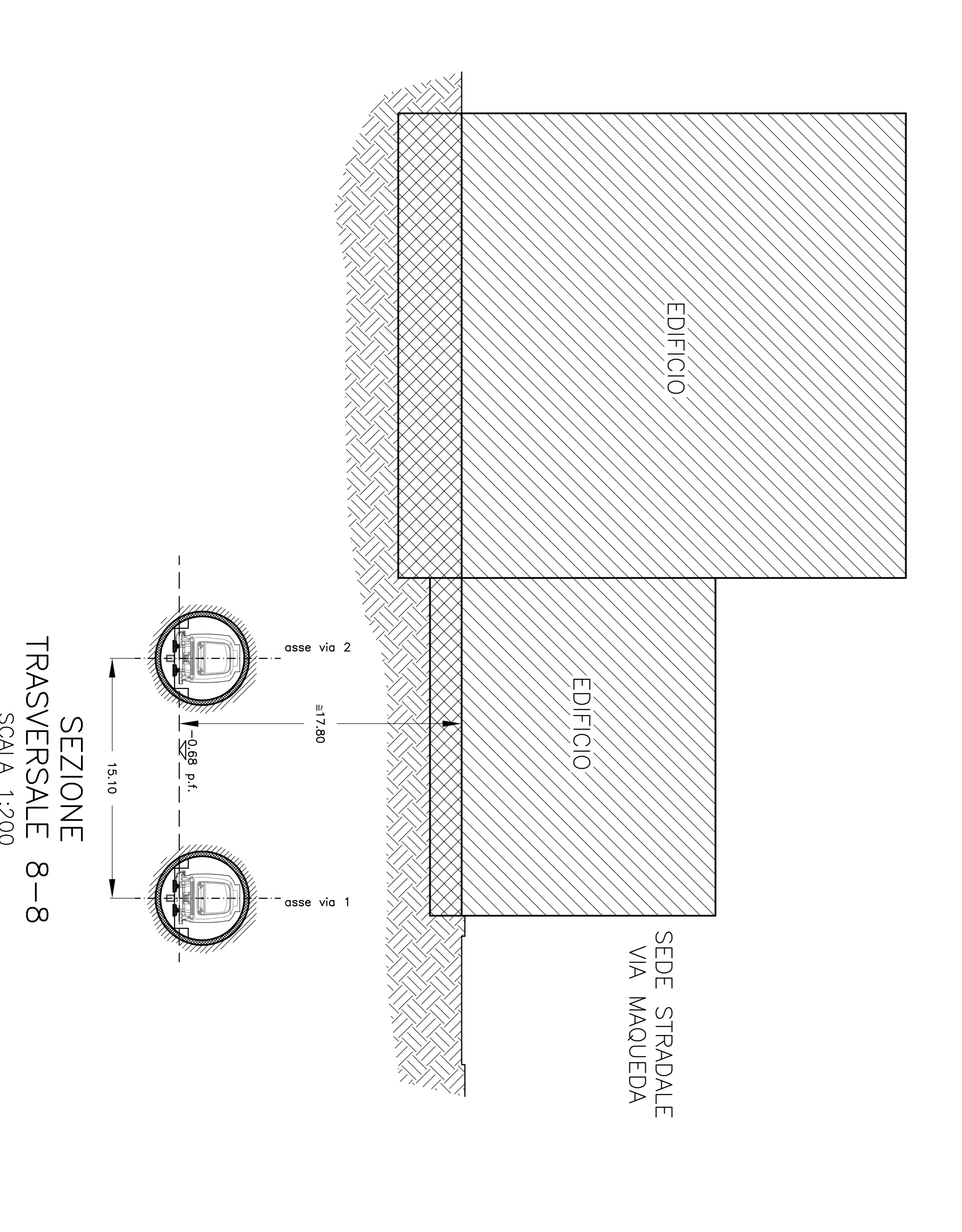
SEZIONE
TRASVERSALE 5-5
SCALA 1:200



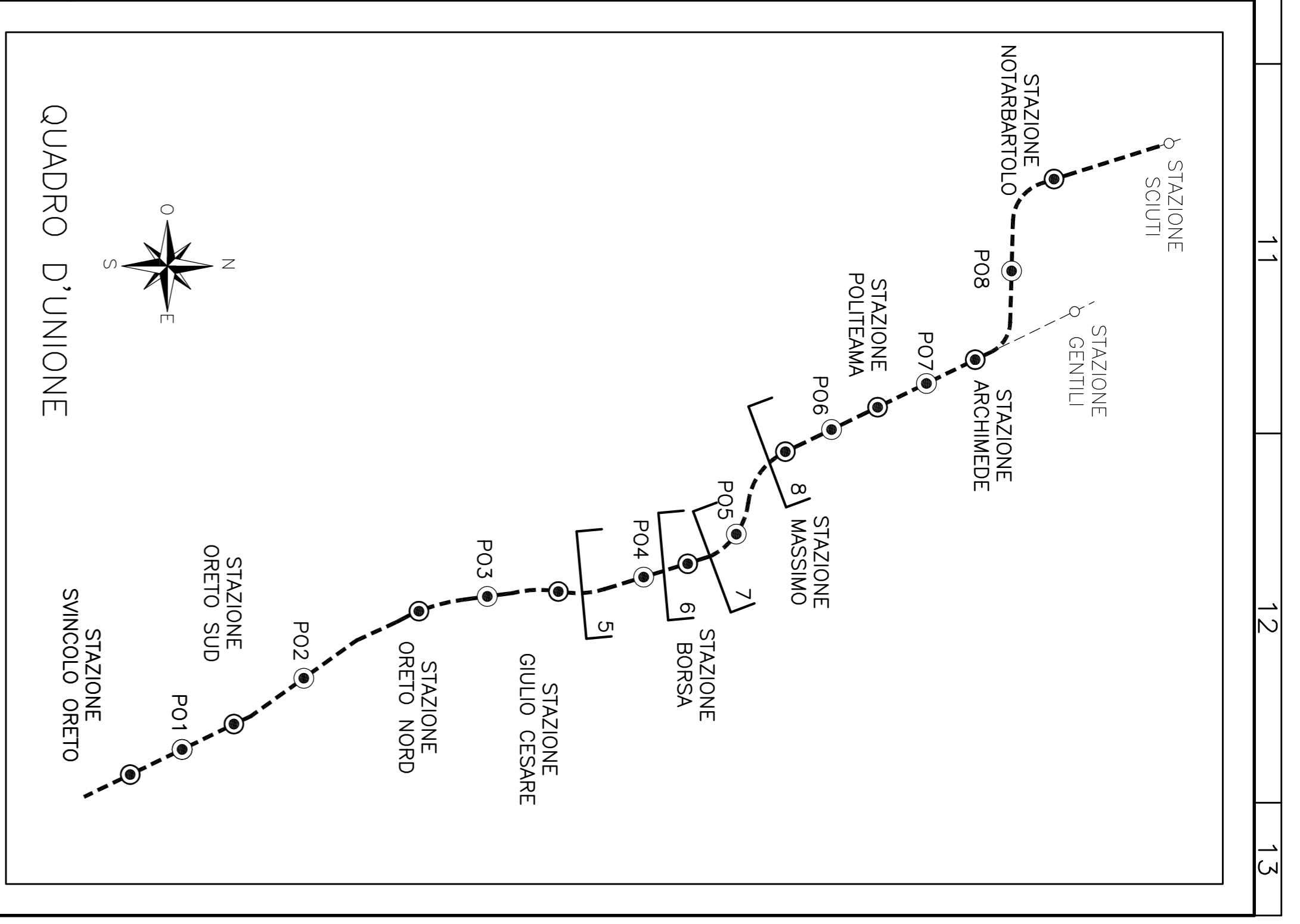
SEZIONE
TRASVERSALE 6-6
SCALA 1:200



SEZIONE
TRASVERSALE 7-7
SCALA 1:200



SEZIONE
TRASVERSALE 8-8
SCALA 1:200



QUADRO D'UNIONE

COMMITTENTE

COMUNE DI PALERMO
AREA INFRASTRUTTURE E TERRITORIO

PROGETTISTA
ATI:

METROPOLITANA AUTOMATICA LEGGERA DELLA CITTÀ DI PALERMO
PRIMA LINEA
TRATTA FUNZIONALE ORETO/NOTARBARTOLO

PROGETTO PRELIMINARE

SEZIONI TRASVERSALI
5-5 / 6-6 / 7-7 / 8-8

REV.	DATA	DESCRIZIONE	REDAITTO	CONTROLLATO	APPROVATO	AUTORIZZATO	PROGETTISTA
1	AGOSTO 2006	AGGIORNAMENTO DATI DI CONSEGNA E RENDICONTI	Autonotabile	Sanna	Chiosso Nicolò	Piscitelli	
0	MAGGIO 2006	REVISIONE PER MODIFICA SEZIONE 5-5	Autonotabile	Di Nardo	Chiosso Nicolò	Piscitelli	
0	MAGGIO 2006	EMMISSIONE ELABORATI OPERE CIVILI	Autonotabile	Di Nardo	Chiosso Nicolò	Piscitelli	

COMPENSA	FASE	COMPARTO	DOCUMENTO	REV.	SCALA	NOME FILE
MPA1	P	SVT	INSZ102	1	1:200	SVT_INSZ05_1.dwg