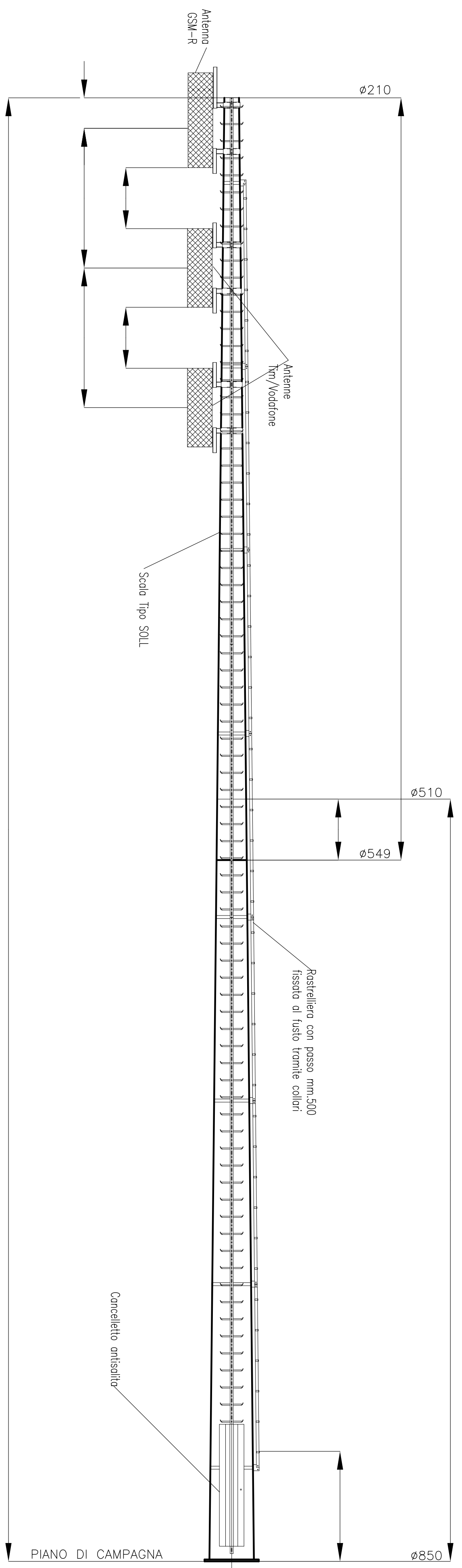


ASSIEME GENERALE PALO H=24mt



TOLLERANZE

DIAMETRI	± 2,5 %
LUNGHEZZA TRONCO SINGOLO	+ 60 / - 30 mm
LUNGHEZZA PALO COMPLETO	± 2,0 %
RETTILINEITA' TRONCO SINGOLO	± 0,3 %
RETTILINEITA' PALO COMPLETO	± 0,5 %
SPESSORE	EN10029-EN10051

MATERIALI

TRONCHI IN LAMIERA	S355 (FE510) EN10025
PIASTRA DI BASE	S355 (FE510) EN10025
TIRAFONDI	S355 (FE510) EN10025
PROFILATI E PIASTRE (Salvo diversa indicazione)	S235 (FE360) EN10025
BULLONI	Classe 6.8 ISO898
BULLONERIA INOX	DIN A2
ZINCATURA A CALDO	UNI EN ISO 1461

NOTE:
-DIMENSIONI IN mm
-DIAMETRI TRA CUI SINGOLI

GIUNTO	FORZA DI INNESTO Kg.	LUNGHEZZA DI SOVRAPPORZIONE mm	MINIMA mm
A	6000	1000	810
B			
C			
D			
E			

COMUNE DI PALERMO



COMITENTE:

DIREZIONE LAVORI:

IMPRESA ESECUTRICE:



PROGETTO ESECUTIVO

PRIMO LOTTO FUNZIONALE CHIUSURA DELL'ANELLO FERROVIARIO IN SOTTERRANEO NEL TRATTO DI LINEA TRA LE STAZIONI DI PALERMO NOTARBARTOLO E GIACHERY E PROSEGUIMENTO FINO A POLITEAMA

SISTEMI DI RADIOPROPAGAZIONE IN GALLERIA
IMPIANTO TRA LA FERMATA GIACHERY E STAZIONE DI POLITEAMA
ASSIEME GENERALE PALO H=24mt

COMMESSA LOTTO FASE ENTE TIPO DOC. OPERA/DISCIPLINA Progr. REV. SCALA
R S 7 2 0 1 E Z Z A X R G 0 0 0 1 0 0 4 A /

PROGETTAZIONE: ATI (Associazione Temporanea d'Imprese)

PROGETTAZIONE
GRUPPO
INFRASTRUTTURE
PROGIN s.p.a.
(Capogruppo Mandataria)



Rev.	Descrizione	Redatto	Data	Verificato	Data	Approvato	Data
A	Emissione	M. Perrino	07.01.10	R. Piccirillo	08.01.10	S. Esposito	12.01.10