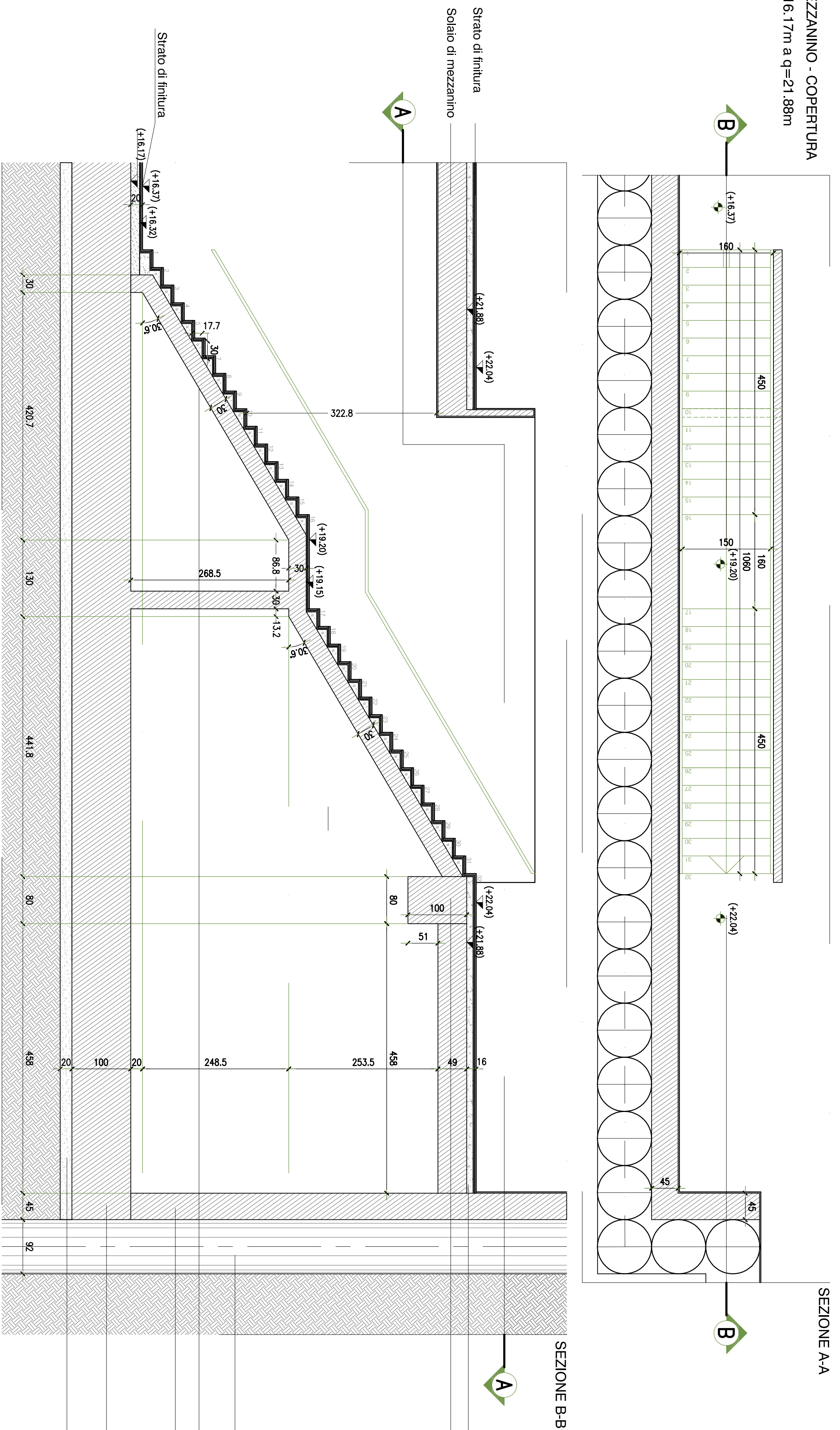
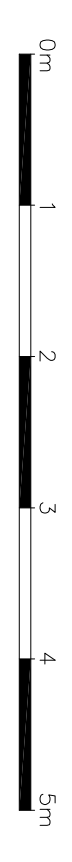


SCALA MEZZANINO - COPERTURA
da q=16,17m a q=21,88m

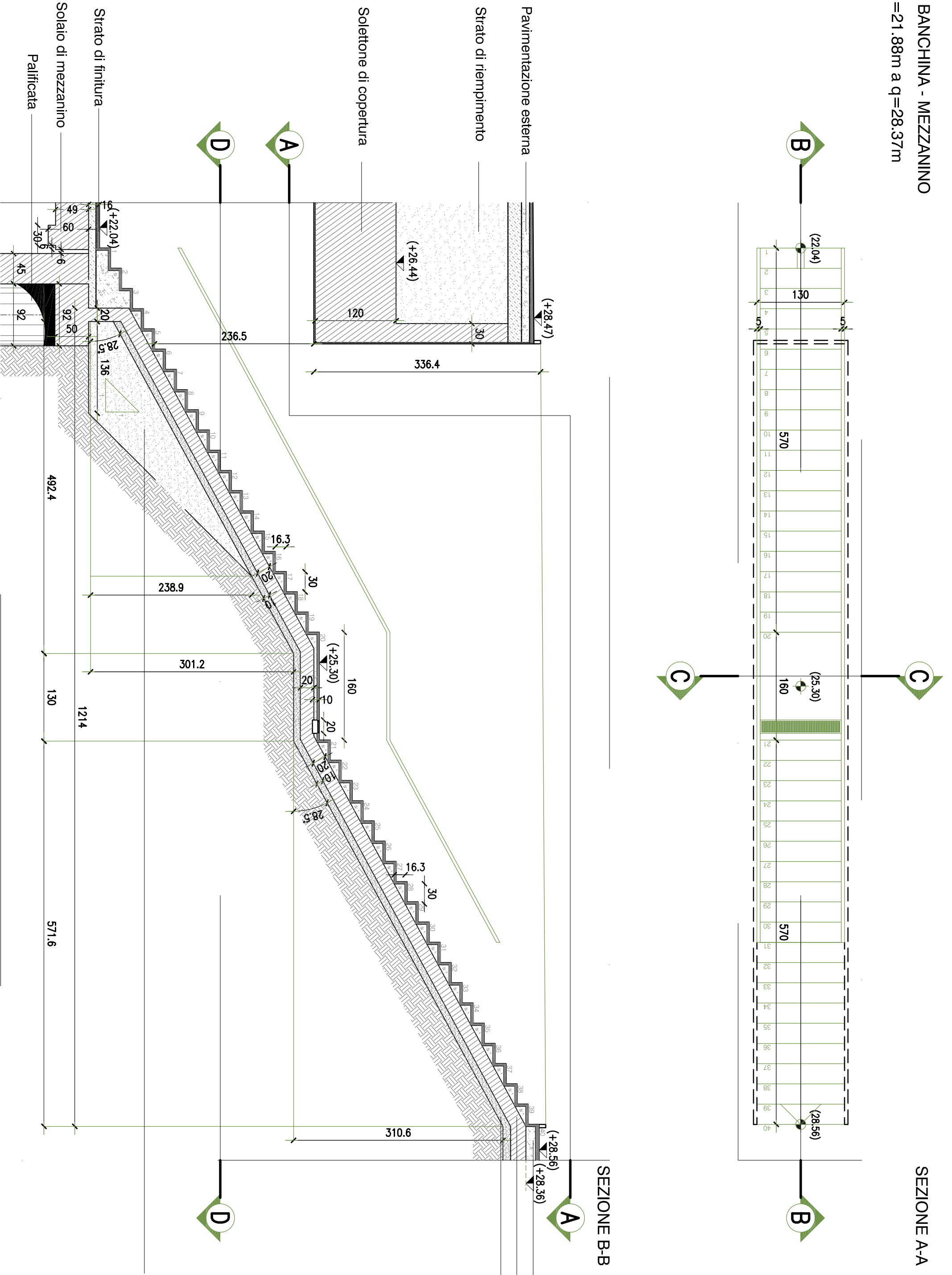


SEZIONE A-A

SCALA GRAFICA 1:50



SCALA BANCHINA - MEZZANINO
da q=21,88m a q=28,37m



SEZIONE A-A

SEZIONE D-D

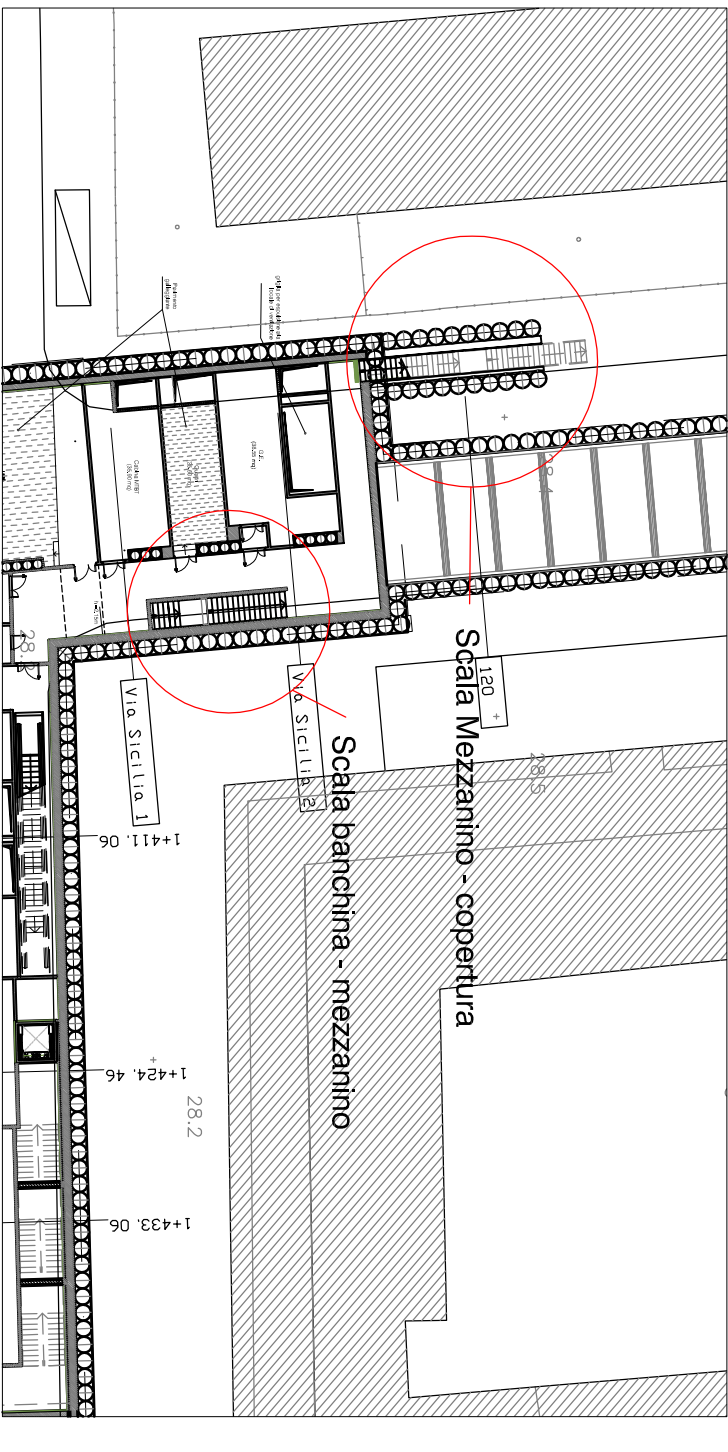
Tabella Materiali:

CALCESTRUZZO SCALE		Rck >=35 MPa
		classe minimo di consistenza S4
		coperto A/C =0,6
		tipo di cemento III/IV/V
		Dmax inerti 25 mm
		FEB 44K controllo in stabilimento
		solidabile
Elemento	Copriferro (cm)	f _{max} inerti (mm)
SETTI	4 (-0 +0,5)	25
PANENNOTOU	4 (-0 +0,5)	25
RAMPE	4 (-0 +0,5)	25

Tabella Incidenze:

INCIDENZA SETTO CENTRALE - SCALA BANCHINA MEZZANINO	90 daN/mc
INCIDENZA RAMPA - SCALA BANCHINA MEZZANINO	90 daN/mc
INCIDENZA RAMPA - SCALA MEZZANINO COPERTURA	135 daN/mc

STRALCIO PLANIMETRICO



COMUNE DI PALERMO



COMMITENTE:
RIFI
GRUPPO FERROVIE DELLO STATO
DIREZIONE LAVORI:
ITALFER
GRUPPO FERROVIE DELLO STATO

IMPRESA ESECUTRICE:
TECNIS

PROGETTO ESECUTIVO

PRIMO LOTTO FUNZIONALE CHIUSURA DELL'ANELLO FERROVIARIO IN SOTTERRANEO NEL TRATTO DI LINEA TRA LE STAZIONI DI PALERMO NOTARBARTOLO E GIACHERY E PROSEGUMENTO FINO A POLITEAMA STAZIONE LIBERTIA (FV01)

CARPENTERIA SCALE FISSE LOCALI TECNICI

COMMESSA	LOTTO FASE	ENTE TIPO DOC.	OPERADISCIPLINA	PROGR.	REV.	SCALA
RS/7/2	01	E	ZZ	B	A	FV01/0/0
						0/0/6
						A
						1:50

PROGETTAZIONE: ATI (Associazione Temporanea d'Imprese)
PROG. (Capogruppo Mandatario)
sabb
PROG. (Mandatario)

Rev.	Descrizione	Redatto	Data	Verificato	Data	Approvato	Data
A	Emissione	C. Trimaldi	16.08.10	R. Piccolo	16.08.10	S. Episcopo	16.08.10

PROGETTO: 01-E-27-28-47-0100-008-A