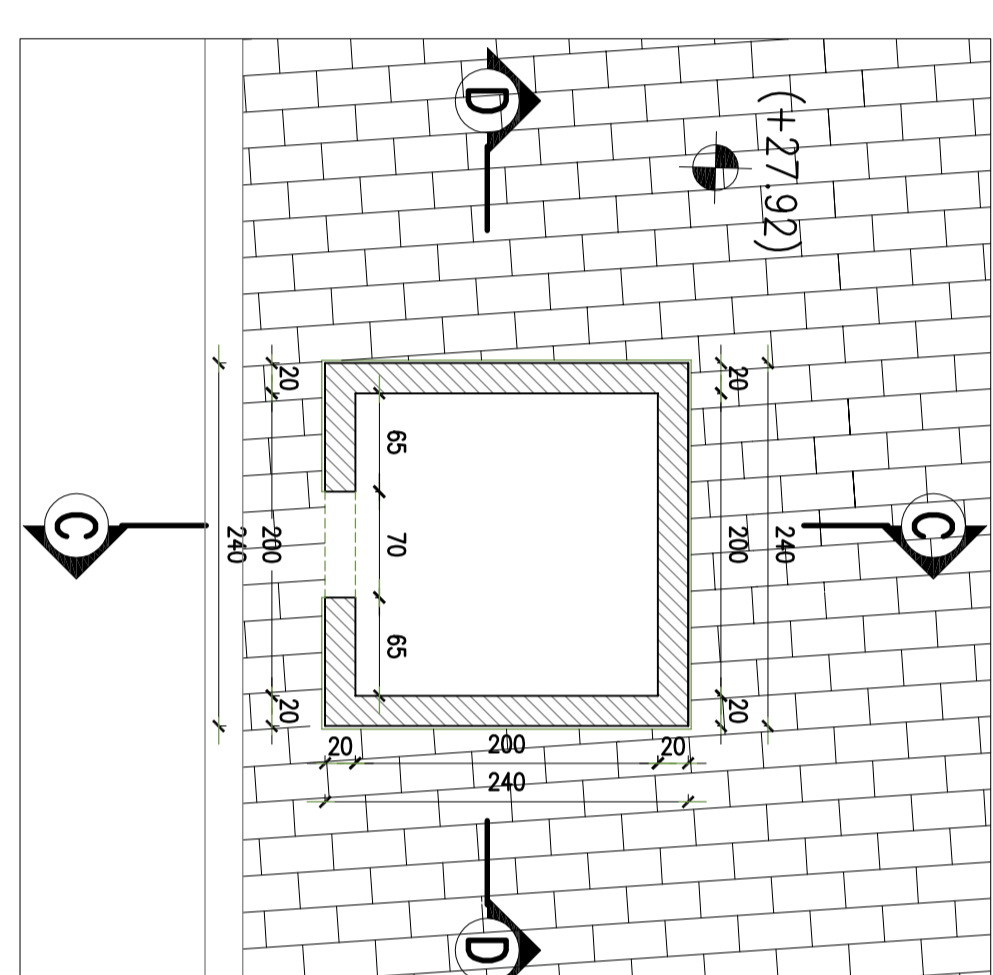
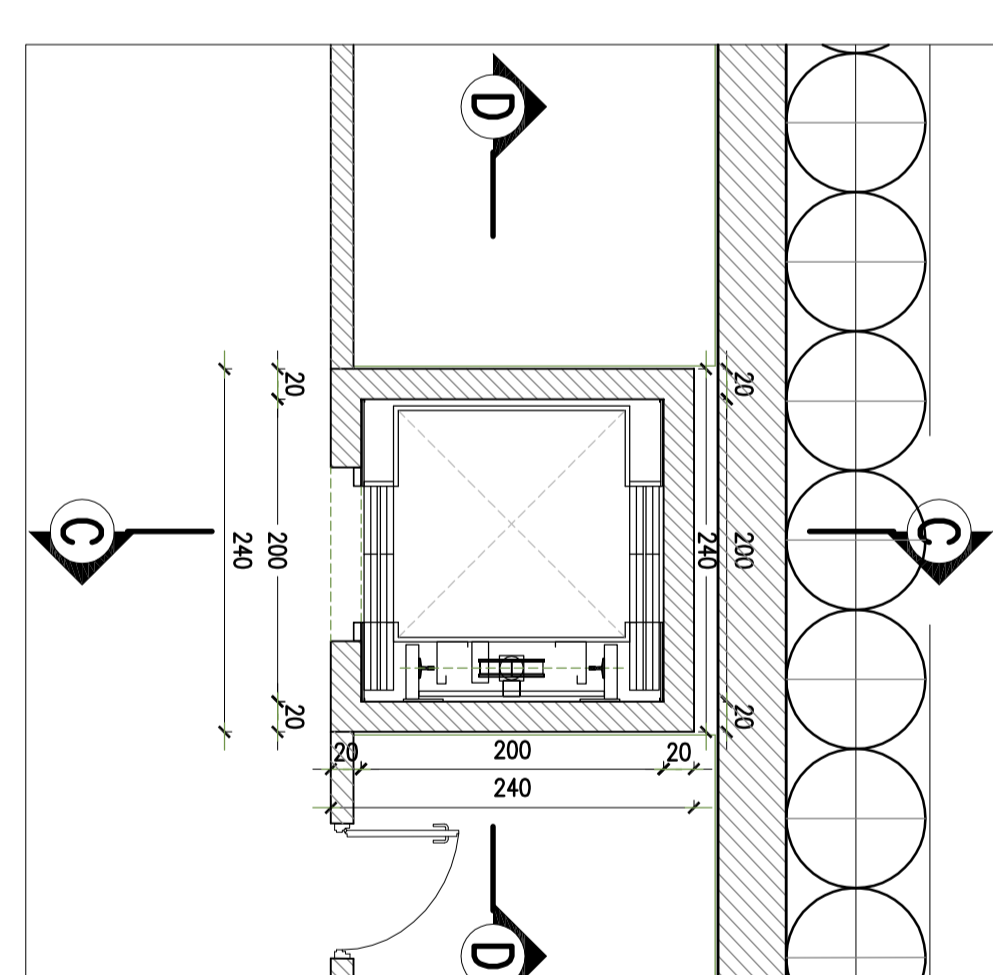


SEZIONE A-A



SEZIONE B-B



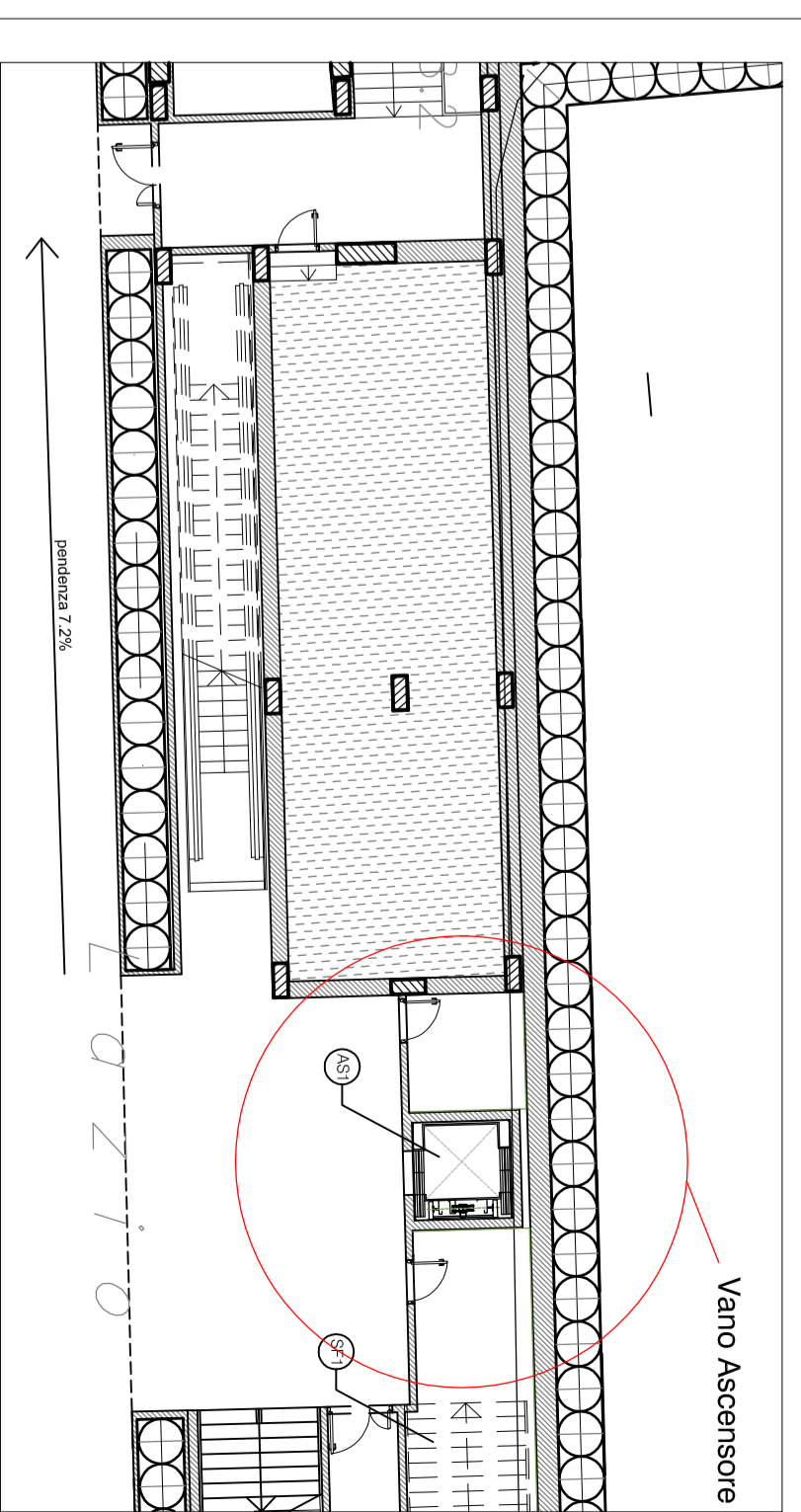
SEZIONE E-E

Tabella Materiali:

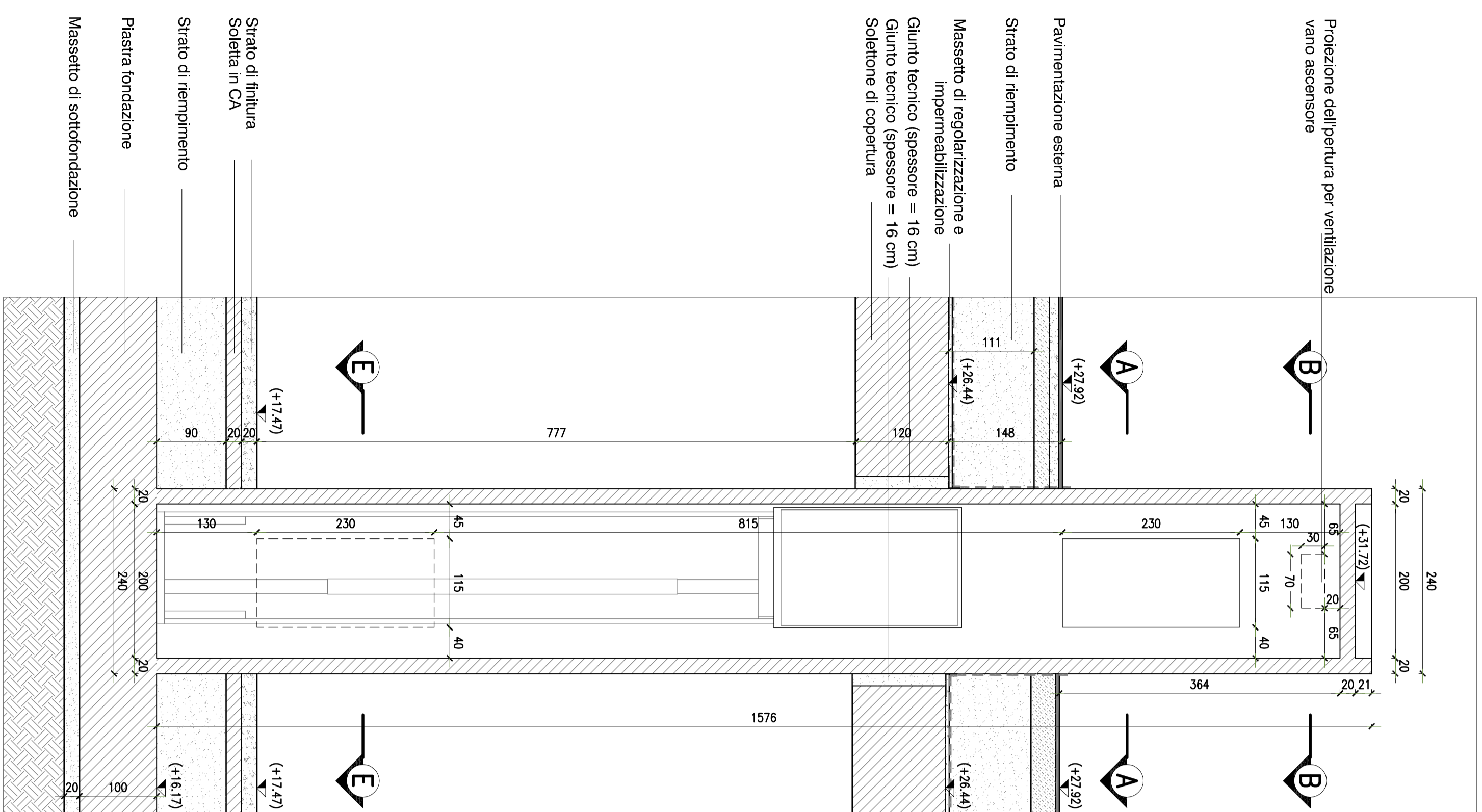
CALCESTRUZZO	Rck >=35 MPa classe minima di consistenza S4 rapporto A/C = 0,6 classe di esposizione XC2 tipo di cemento III, IV, V Dmax Inerti 25 mm	
ACCIAIO per C.A.	F8B 44k controllato in stabilimento solidabile	
Elemento	Copriferro (cm)	φmax Inerti (mm)
SEMI	4 (-0 +0,5)	25

Tabella Incidenza:

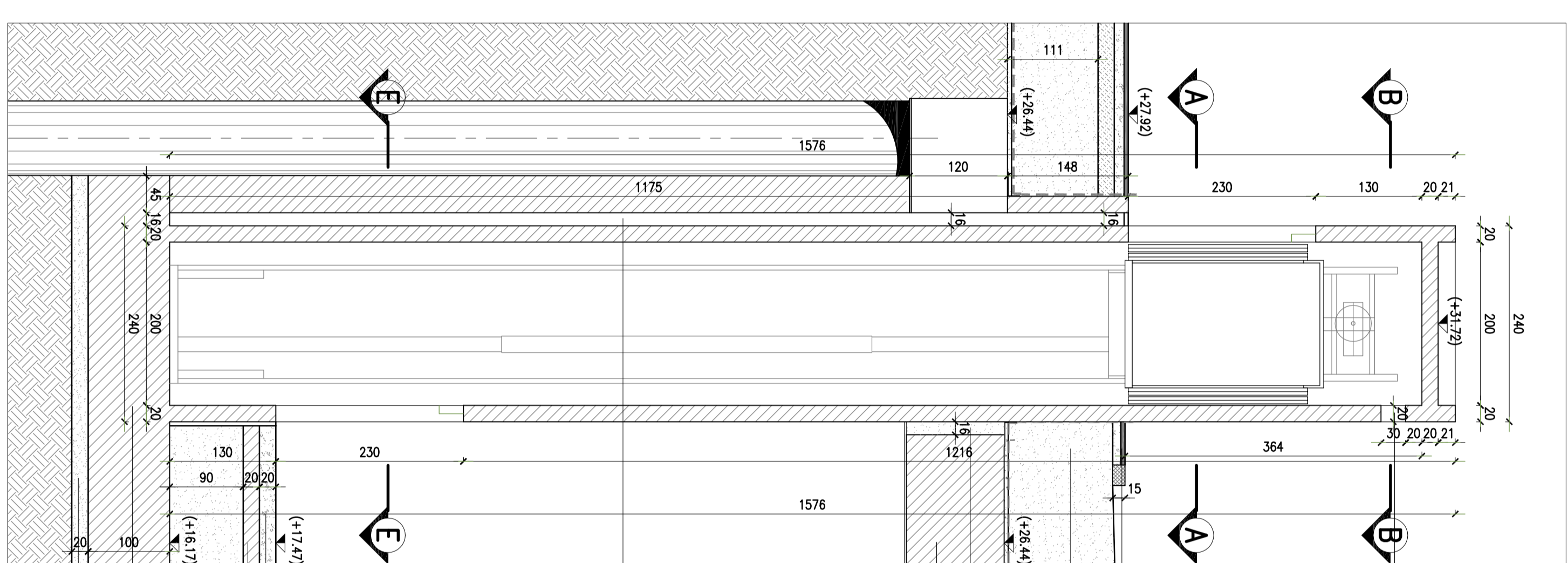
INCIDENZA	140 ddN/mc
-----------	------------



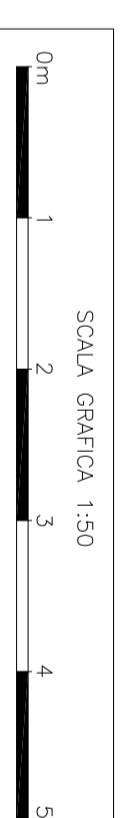
STRALCIO PLANIMETRICO



SEZIONE C-C



SEZIONE D-D



COMUNE DI PALERMO

COMMITTENTE:
R.F.I. RIFORMAZIONE ITALIA
GRUPPO FERROVIE DELLO STATO

DIREZIONE LAVORI:
ITALFER R
GRUPPO FERROVIE DELLO STATO

IMPRESA ESECUTRICE:
T.T.T. TECNIS

PROGETTO ESECUTIVO

PRIMO LOTTO FUNZIONALE CHIUSURA DELL'ANELLO FERROVIARIO IN SOTTERRANEO NEL TRATTO DI LINEA TRA LE STAZIONI DI PALERMO NOTARBARTOLO E GIACHERY E PROSEGUIMENTO FINO A POLITEAMA STAZIONE LIBERTÀ (FV01)

CARPENTERIA-VANO ASCENSORE CORPO DI STAZIONE

COMMESSA LOTTO FASE ENTE TIPO DOC. OPERADISCIPLINA PROGR. REV. SCALA
R S T Z 0 1 E Z Z B A F V 0 1 0 0 0 0 7 A 1:50

PROGETTAZIONE: ATI (Associazione Temporanea d'Impresa)

PROGETTO: PRODOTTORE
PRODOTTORE
PRODOTTORE

(Carpenteria Mandataria)

MANDATARIO: sab (Mandatario)

Rev.	Descrizione	Redatto	Data	Verificato	Data	Approvato	Data
A	Emissione	C. Trimardi	16.09.10	R. Piccirilli	16.09.10	S. Esposito	16.09.10

File:R572-01-E-CZ-5A-FV0100-007-A