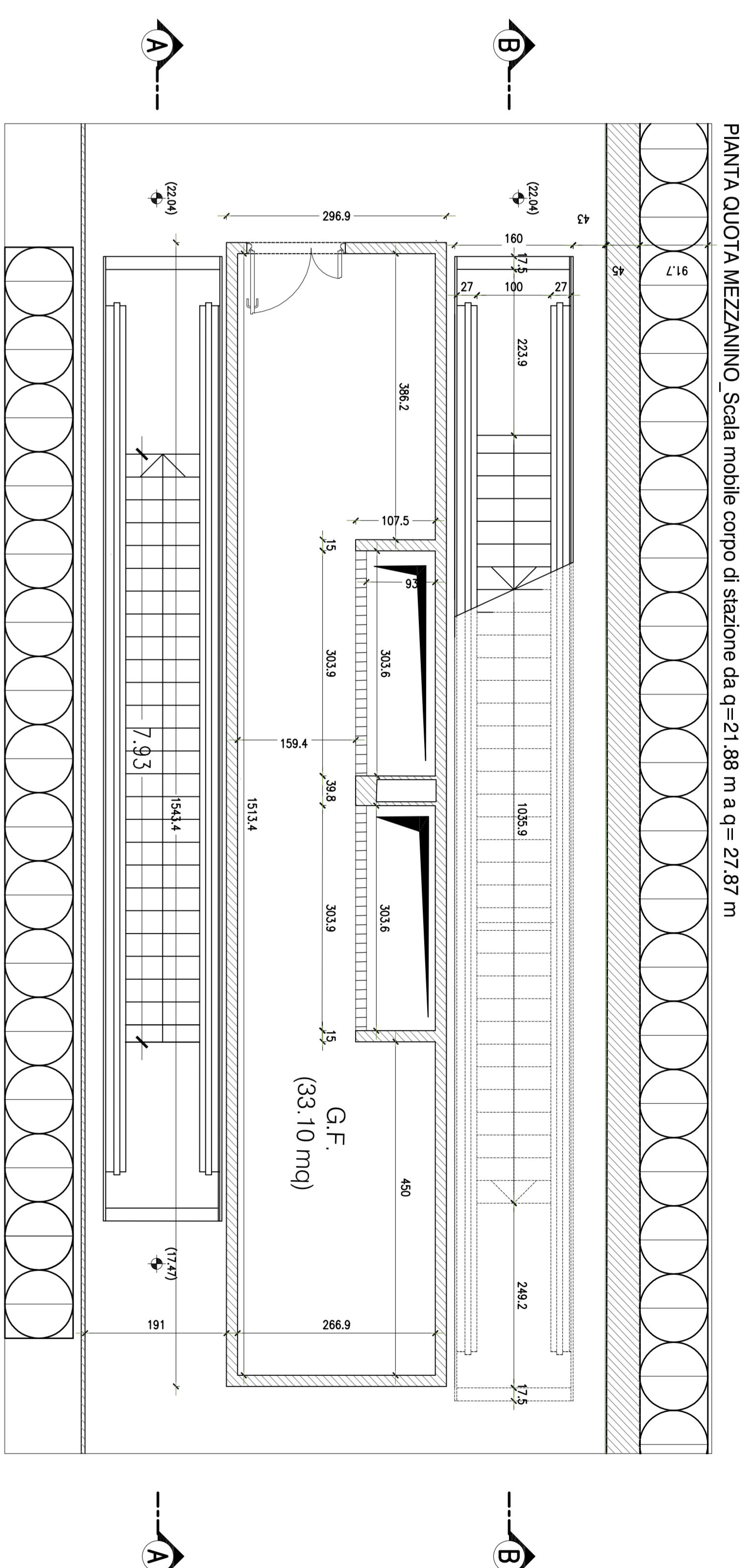
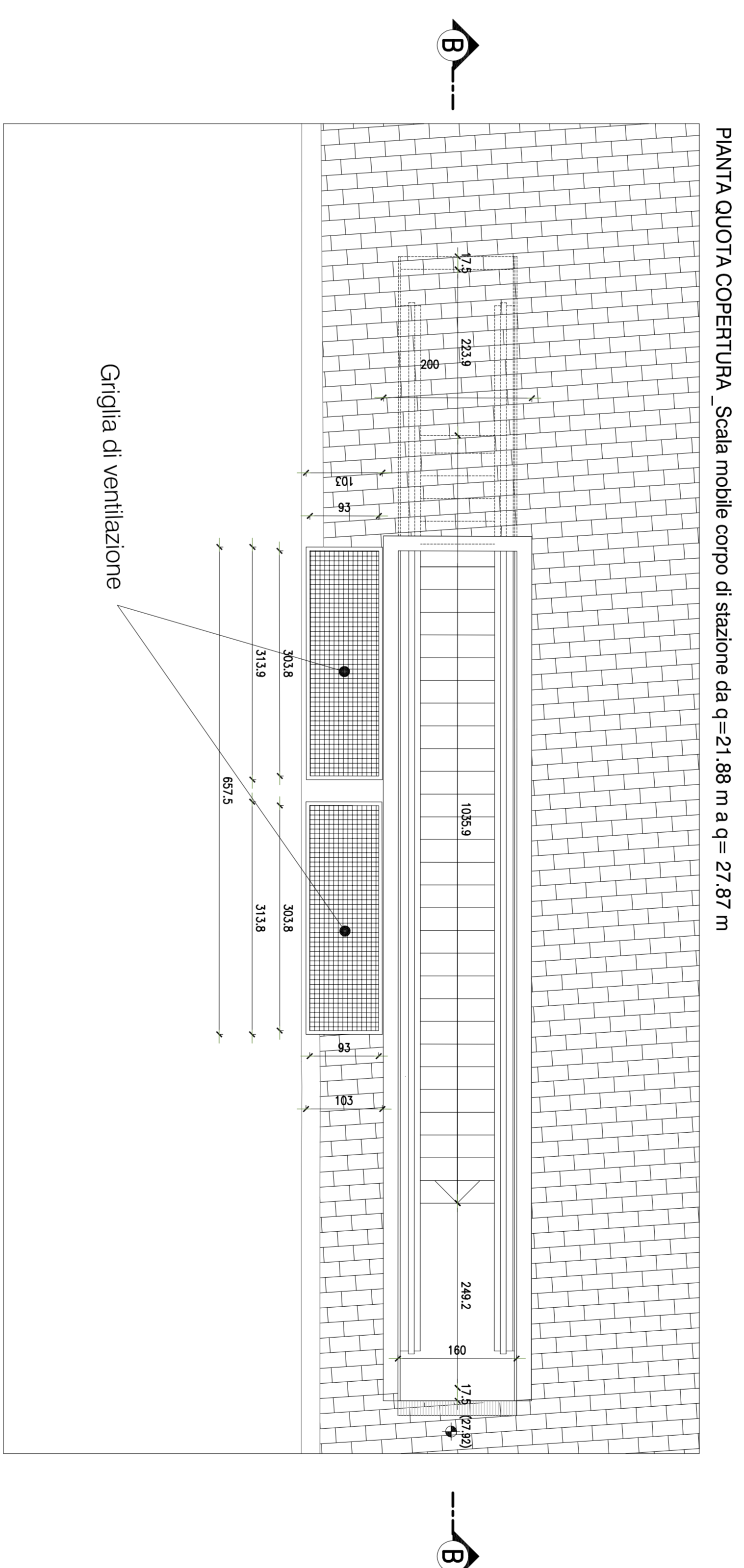


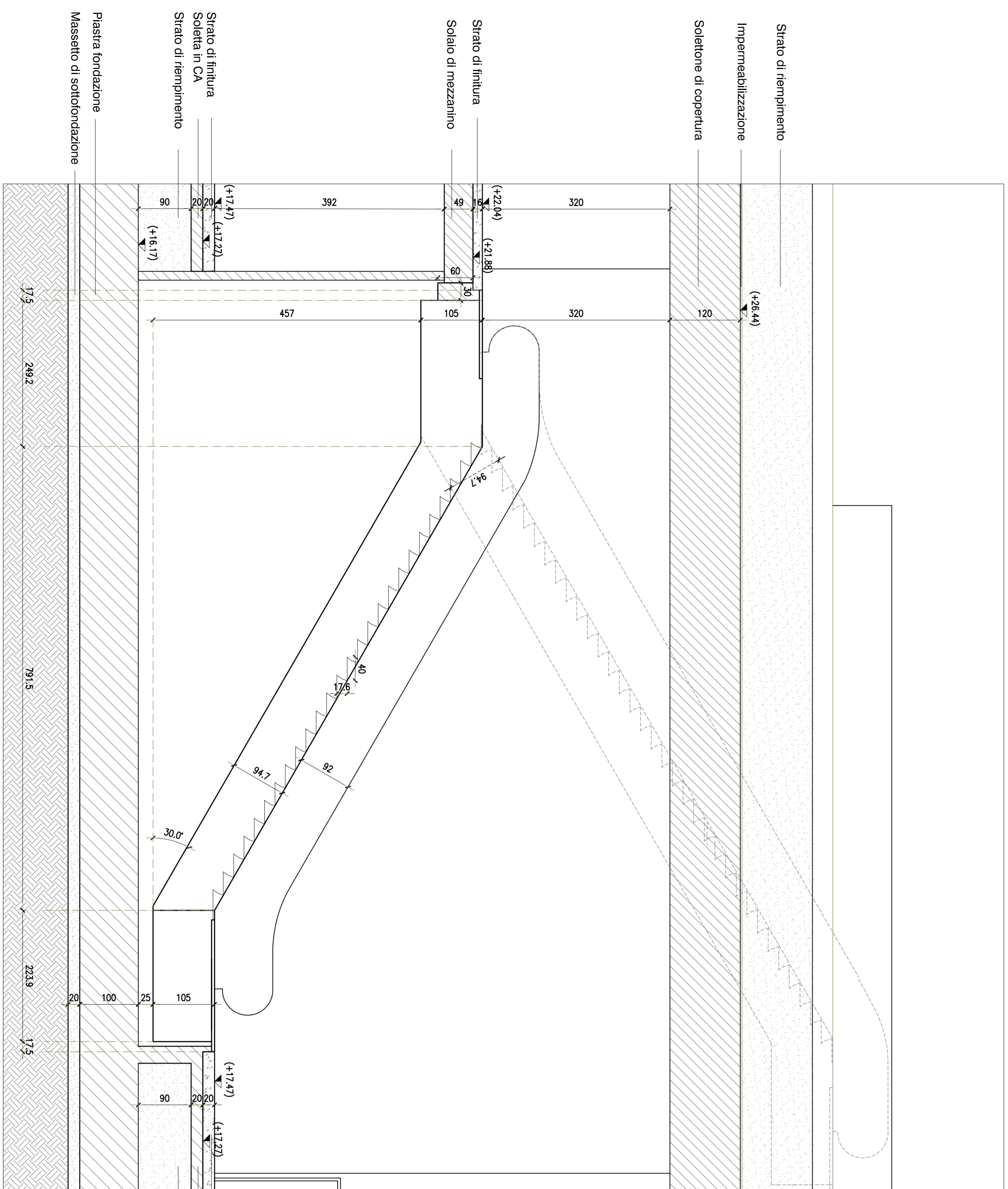
PIANTA QUOTA BANCHINA\_Scala mobile corpo di stazione da q=-17,27 m a q= 21,88 m



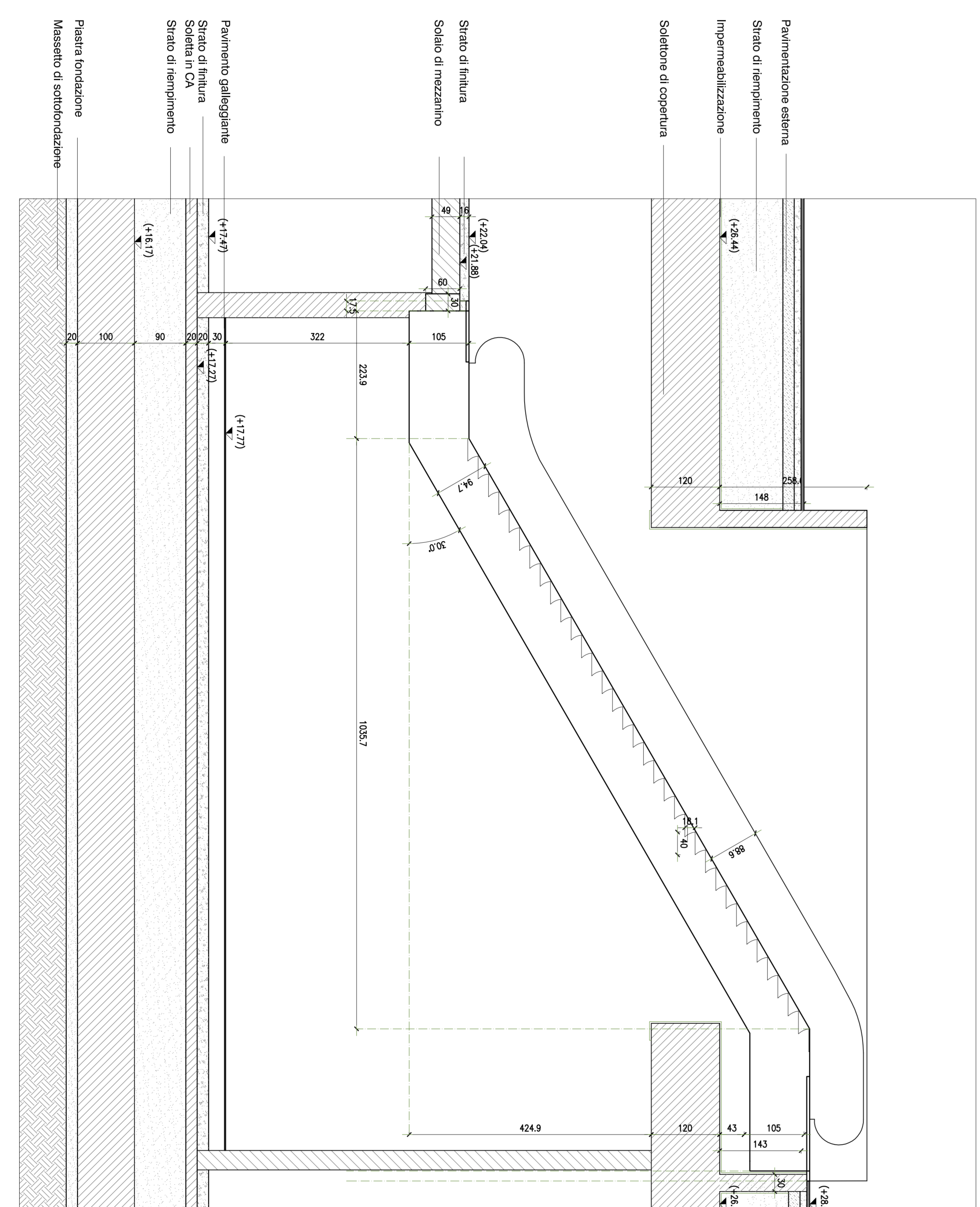
PIANTA QUOTA MEZZANINO\_Scala mobile corpo di stazione da q=21,88 m a q= 27,87 m



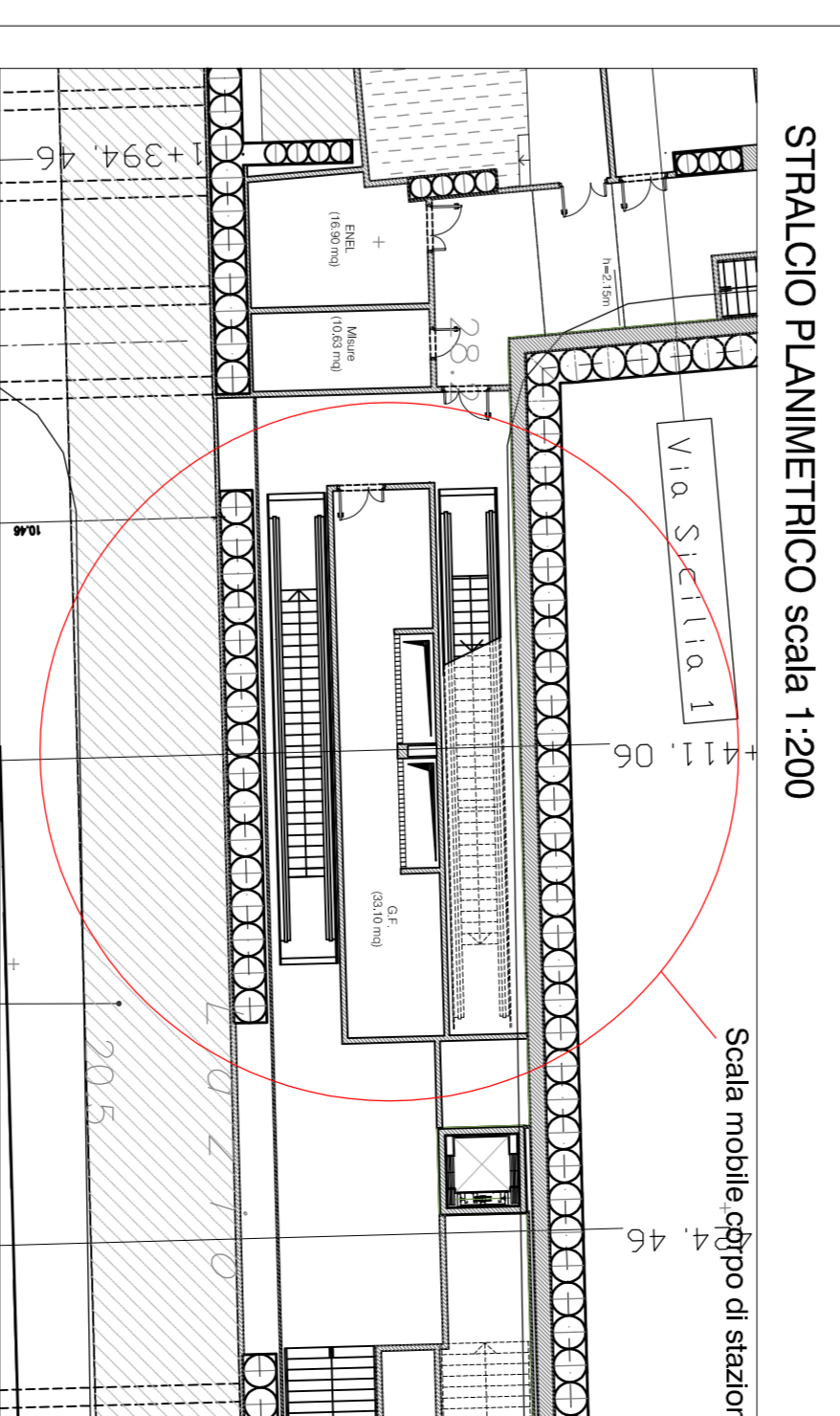
PIANTA QUOTA COPERTURA\_Scala mobile corpo di stazione da q=21,88 m a q= 27,87 m



SEZIONE A-A\_Scala mobile corpo di stazione da q=-17,27 m a q= 21,88 m



SEZIONE B-B\_Scala mobile corpo di stazione da q=21,88 m a q= 27,87 m

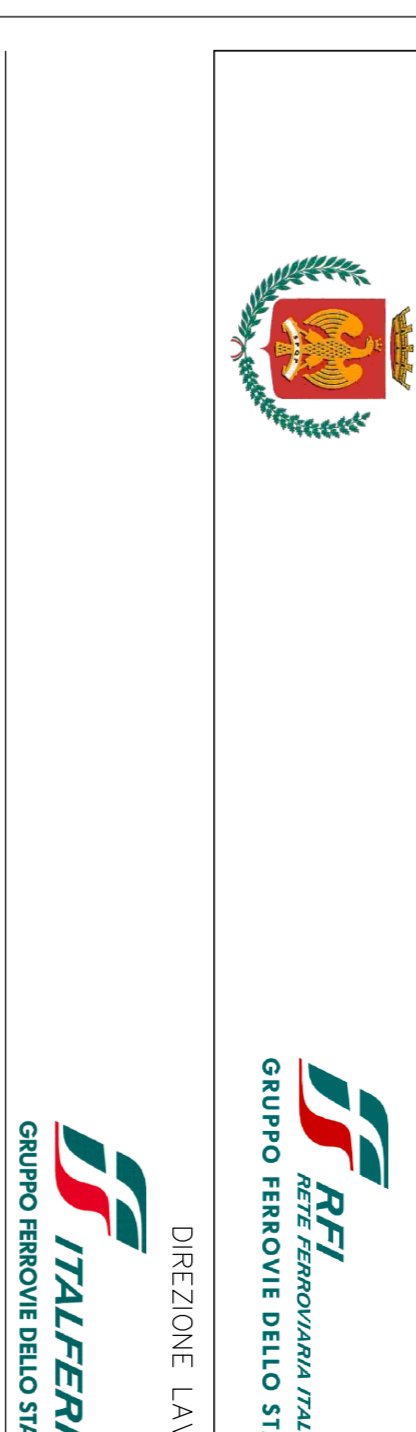


STALCIO PLANIMETRICO scala 1:200



COMUNE DI PALERMO

COMITENTE:



PROGETTO ESECUTIVO

PRIMO LOTTO FUNZIONALE CHIUSURA DELL'ANELLO FERROVIARIO IN SOSTEGNO AL SERVIZIO FERROVIARIO REGIONALE (SOSTITUZIONE NOTTABARTEOLO E GAUCHERY E PROSEGUIMENTO FINO A POLITEAMA STAZIONE LIBERTÀ (FV01))

CARPENTERIA SCALA MOBILE CORPO DI STAZIONE

COMMESSA LOTTO FASE ENTE TIPO DOC OPERANDISCIPLINA PROG. REV. SCALA  
RST/2 01 E Z Z B A F V 0 1 0 0 0 0 8 A 1:50

PROGETTAZIONE ATTI (Associazione Tecnoprogetti)



Rev.	Descrizione	Redatto	Data	Verificato	Data	Approvato	Data
A	Definitiva	C. TAVARILLO	14.08.10	S. FERRARINI	14.08.10	S. FERRARINI	14.08.10

ESPOSIZIONE: 2012 - 2013 - 2014 - 2015 - 2016 - 2017 - 2018 - 2019 - 2020 - 2021 - 2022 - 2023 - 2024 - 2025 - 2026 - 2027 - 2028 - 2029 - 2030 - 2031 - 2032 - 2033 - 2034 - 2035 - 2036 - 2037 - 2038 - 2039 - 2040 - 2041 - 2042 - 2043 - 2044 - 2045 - 2046 - 2047 - 2048 - 2049 - 2050 - 2051 - 2052 - 2053 - 2054 - 2055 - 2056 - 2057 - 2058 - 2059 - 2060 - 2061 - 2062 - 2063 - 2064 - 2065 - 2066 - 2067 - 2068 - 2069 - 2070 - 2071 - 2072 - 2073 - 2074 - 2075 - 2076 - 2077 - 2078 - 2079 - 2080 - 2081 - 2082 - 2083 - 2084 - 2085 - 2086 - 2087 - 2088 - 2089 - 2090 - 2091 - 2092 - 2093 - 2094 - 2095 - 2096 - 2097 - 2098 - 2099 - 2100