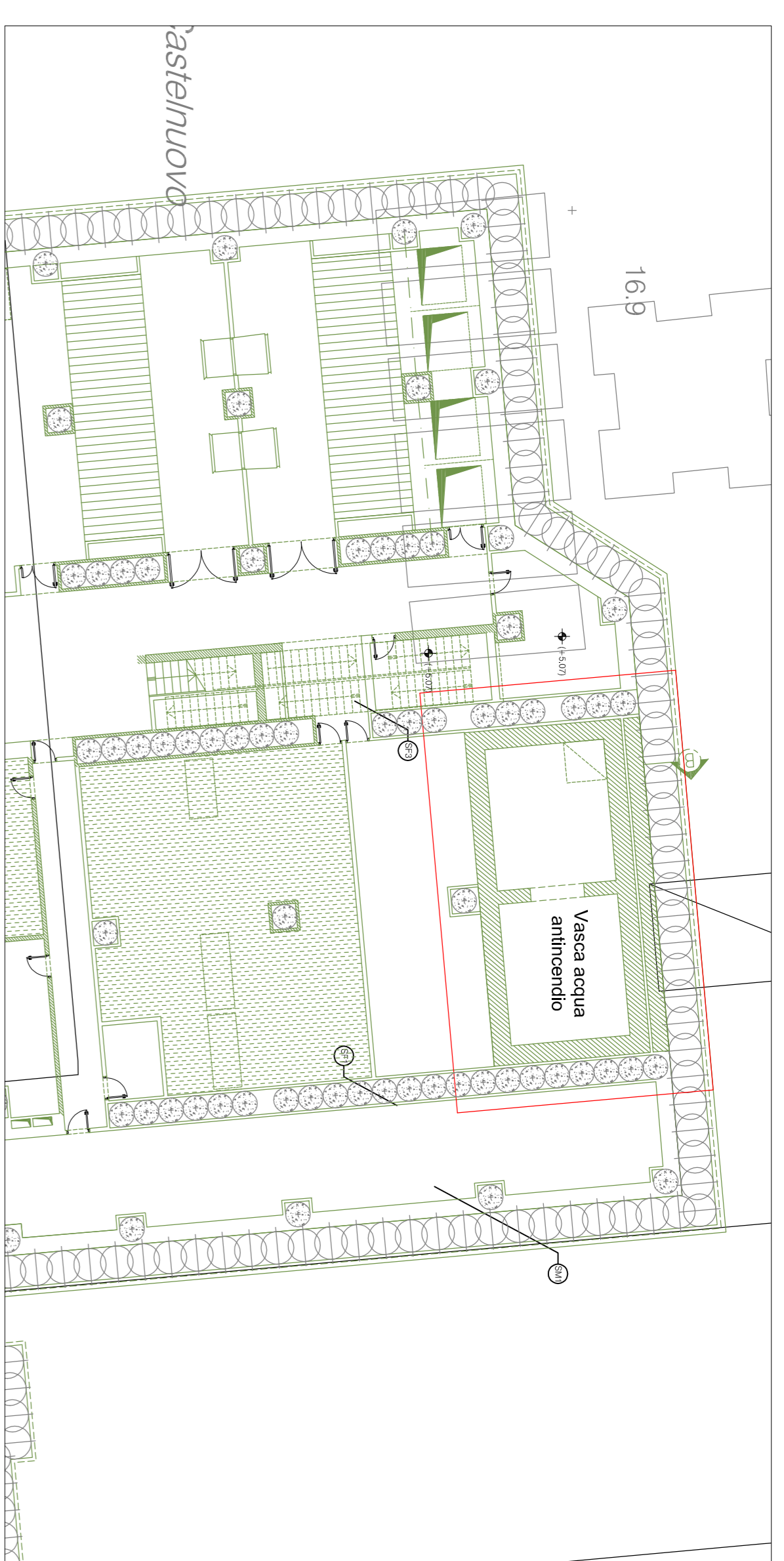
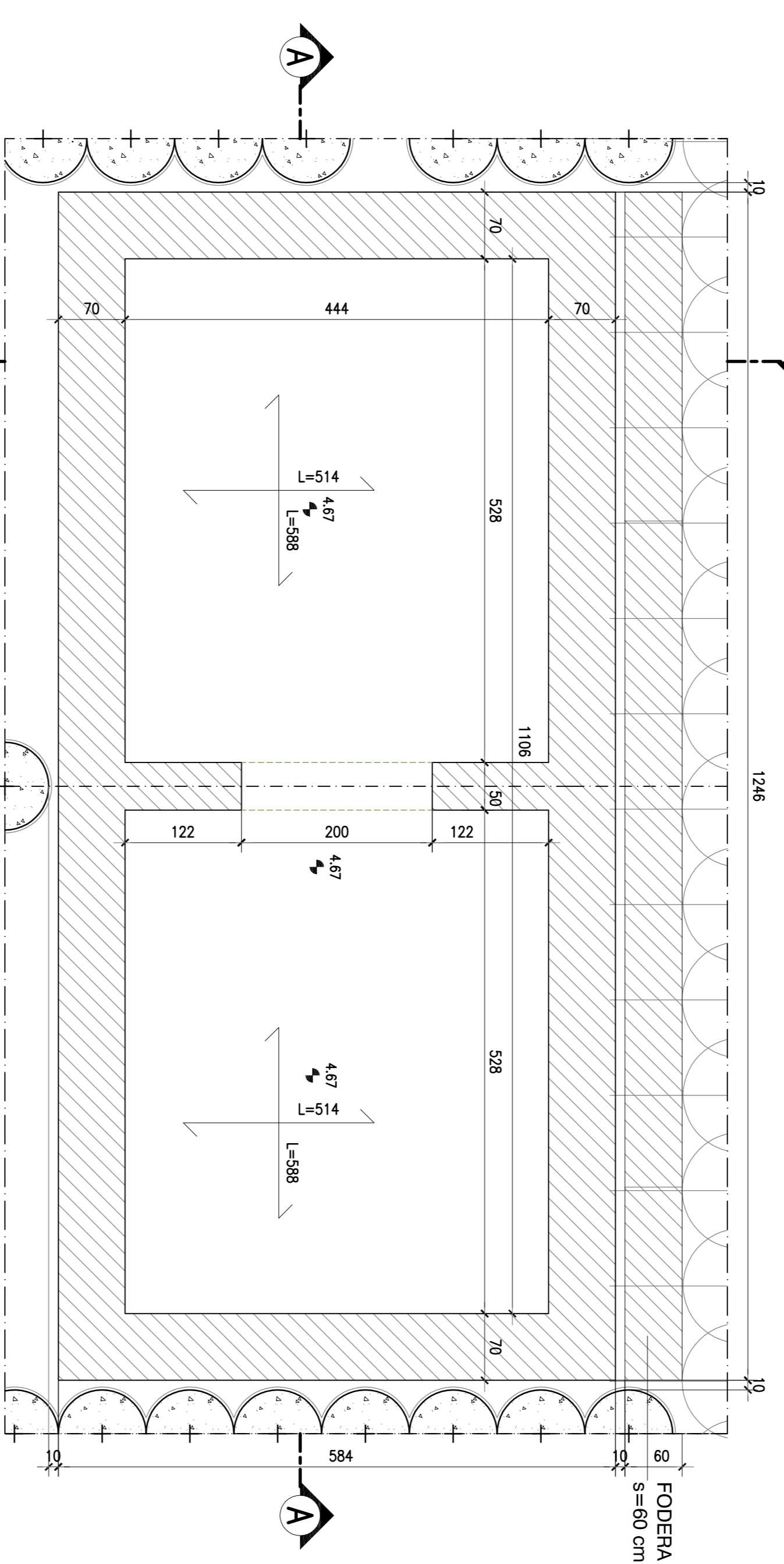


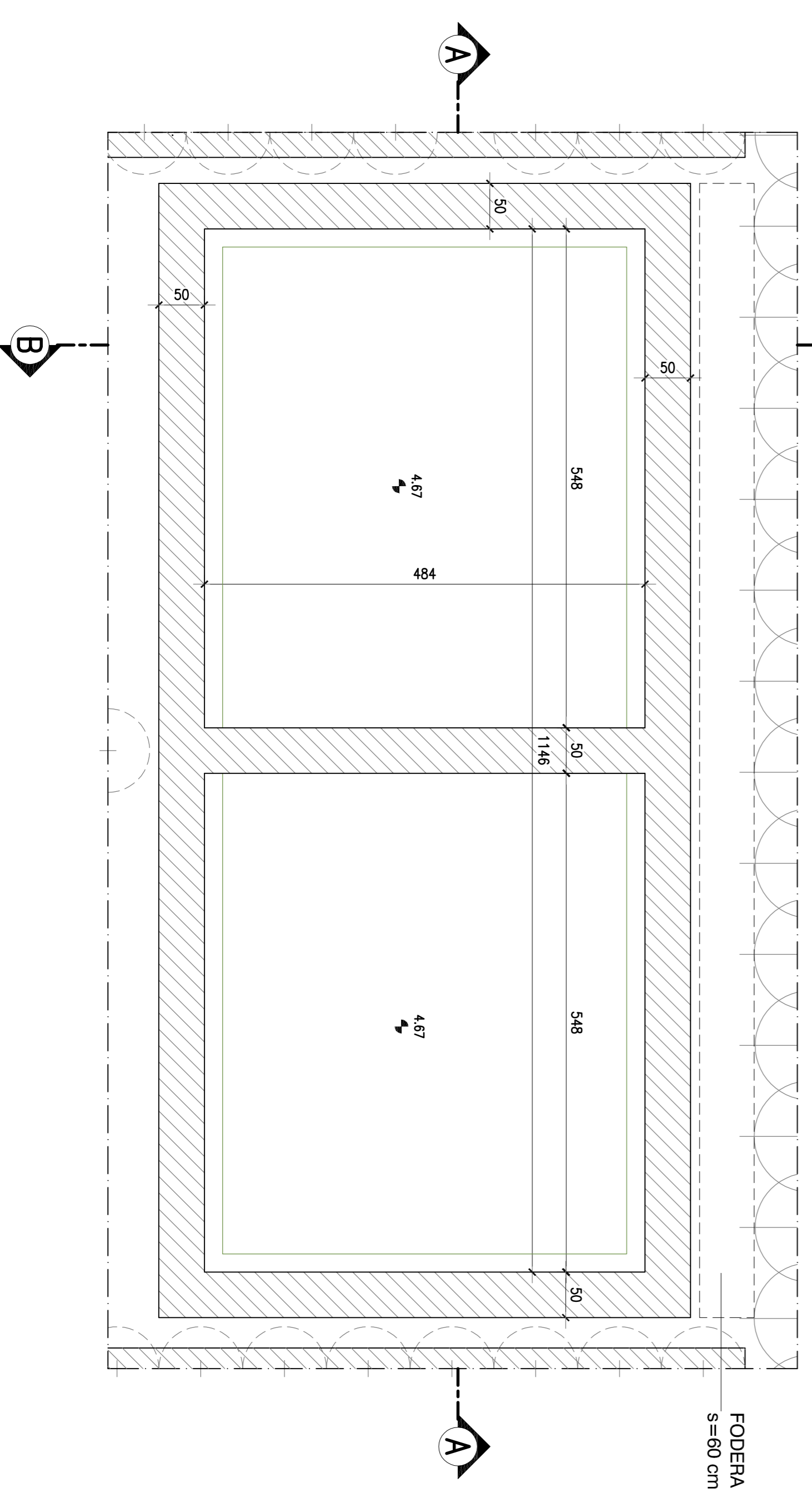
STALCIO PLANIMETRICO SCALA 1:200



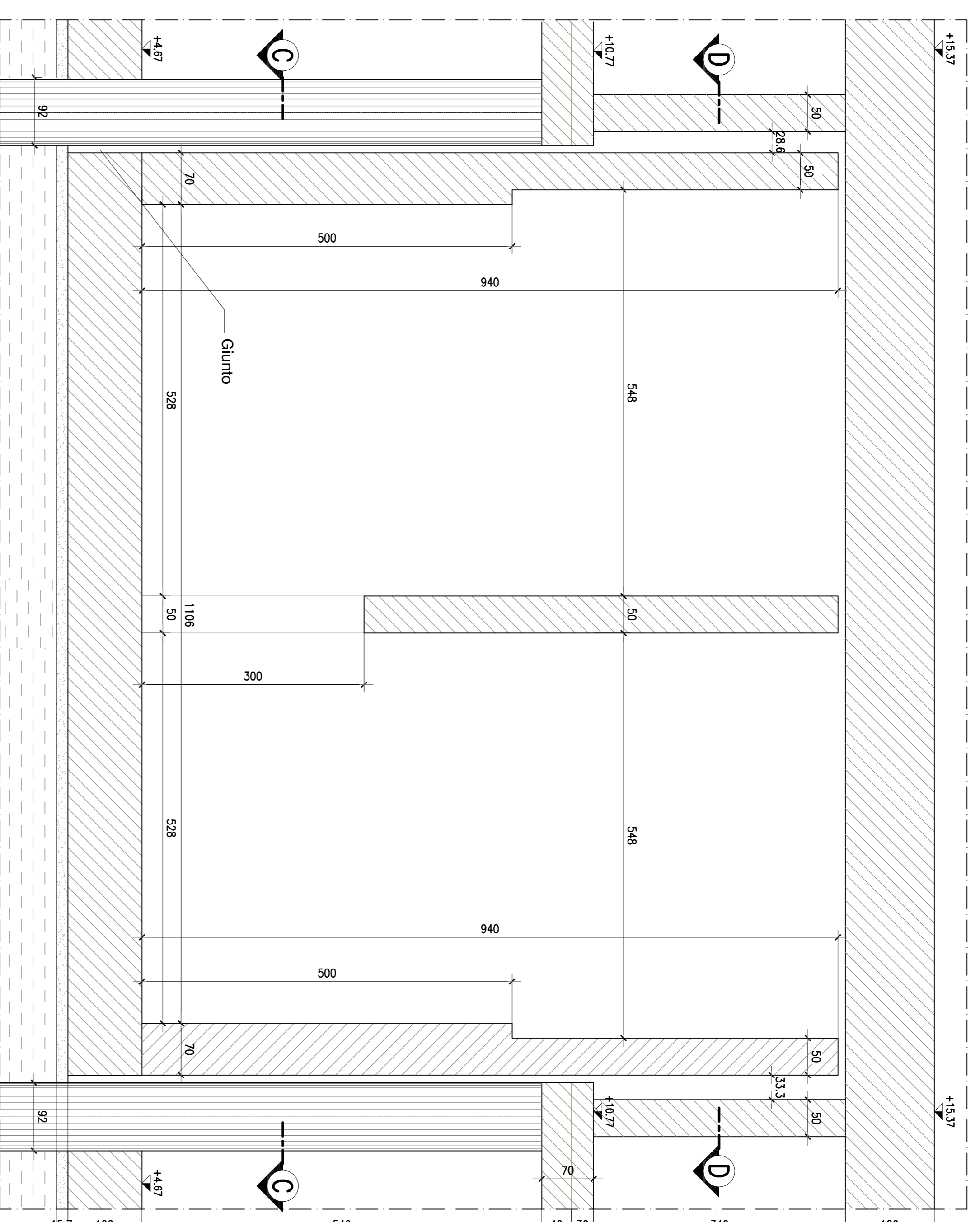
VASCA ACQUA ANTINCENDIO: PANTA PIANO BANCHINA SCALA 1:50
SEZIONE C-C



VASCA ACQUA ANTINCENDIO: PANTA PIANO MEZZANINO SCALA 1:50
SEZIONE D-D



VASCA ACQUA ANTINCENDIO: SEZIONE A-A SCALA 1:50



VASCA ACQUA ANTINCENDIO: SEZIONE B-B SCALA 1:50

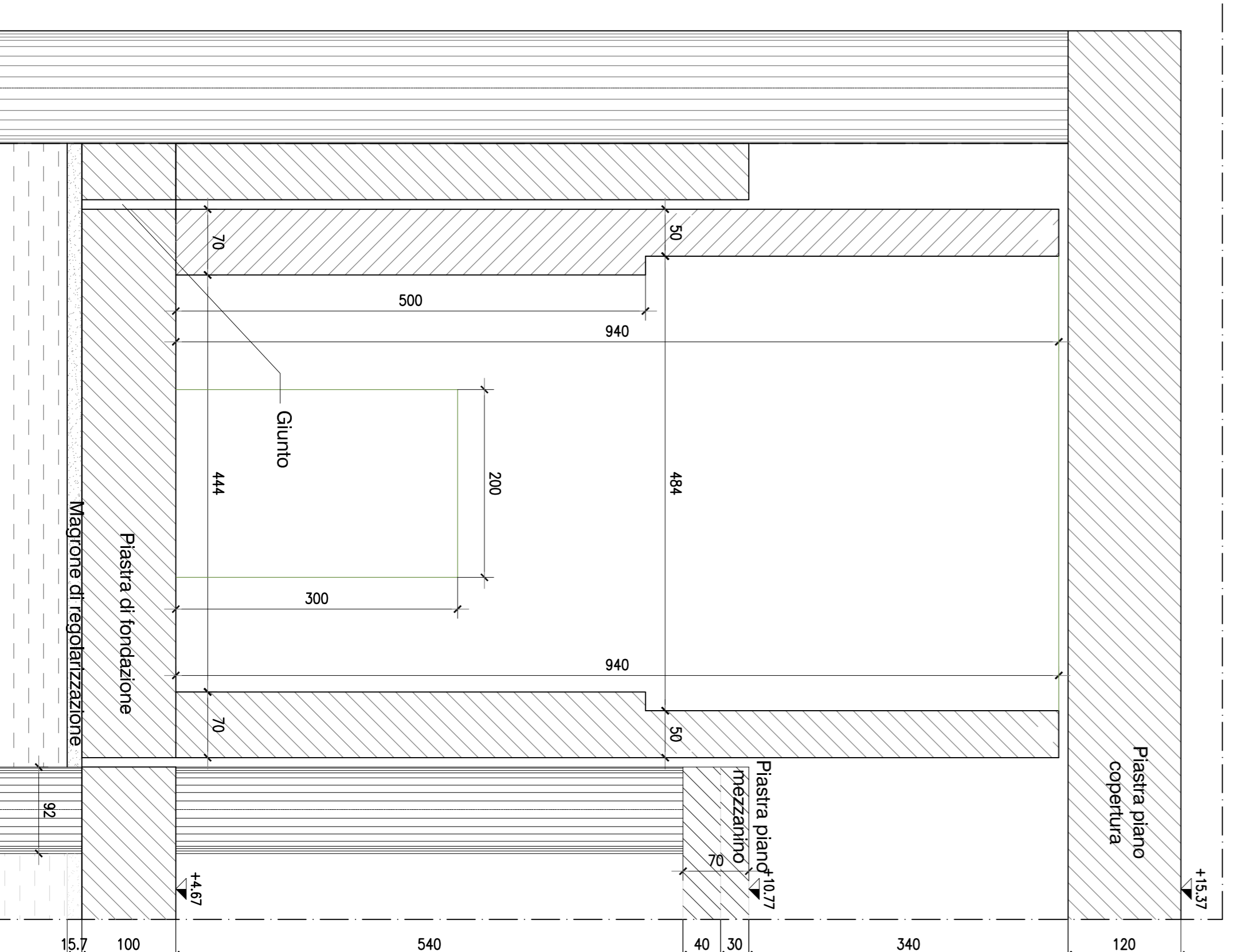


Tabella Materiali:

<p>CONCRETO CALCESTRUZZO SETTI E PIASTRA DI FONDAZIONE</p> <p>Rck >= 35 MPa classe minima di consistenza S4 rapporto A/C = 0,46 classe di esposizione XC2 tipo di armatura III, IV, V Dmax inerti 25 mm</p>	<p>ACQUA per C.A. F88 44k controllato in stabilimento saldabile</p>
--	---

Elemento	Copri ferro (cm)	Φmax inerti (mm)
TRAVI E SETTI	4 (-0 +0,5)	25
SOLETTA	3,5 (-0 +0,5)	25

Tabella Incidenze:	
INCIDENZA PARETI H=0-5 m	175 kg/mc
INCIDENZA PARETI H=>5 m	190 kg/mc
INCIDENZA PARETE CENTRALE	190 kg/mc
INCIDENZA PIASTRA FONDAZIONE	140 kg/mc

COMUNE DI PALERMO



COMITENTE:



DIREZIONE LAVORI:



IMPRESA ESECUTRICE:



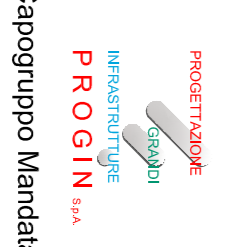
PROGETTO ESECUTIVO

PRIMO LOTTO FUNZIONALE CHIUSURA DELL'ANELLO FERROVIARIO IN SOTTERRANEO NEL TRATTO DI LINEA TRA LE STAZIONI DI PALERMO NOTARBARTOLO E GIACHERY E PROSEGUIMENTO FINO A POLITEAMA STAZIONE POLITEAMA (GA13) ELABORATI STRUTTURALI CARPENTERIA-VASCA ACQUA ANTINCENDIO

COMMESSA	LOTTO	FASE	ENTE TIPO DOC.	OPERADISCIPLINA	PROGR.	REV.	SCALA												
R	S	T	Z	B	A	F	V	0	3	0	7	0	0	1	C	V	A	R	I

Rev.	Descrizione	Redatto	Data	Verificato	Data	Approvato	Data
A	Emissione	M. Riggio	28.07.10	F. Piccolo	28.07.10	S. Esposito	28.07.10
B	Emissione a seguito revisione minima	M. Riggio	01.10.10	F. Piccolo	01.10.10	S. Esposito	01.10.10
C	Revisione a seguito struttura RS72AV/GA13R/V03	M. Riggio	28.07.11	F. Piccolo	28.07.11	S. Esposito	28.07.11

(Capogruppo Mandataria)



FILE:RS72-01-E-ZZ-BA-TX007-001-C