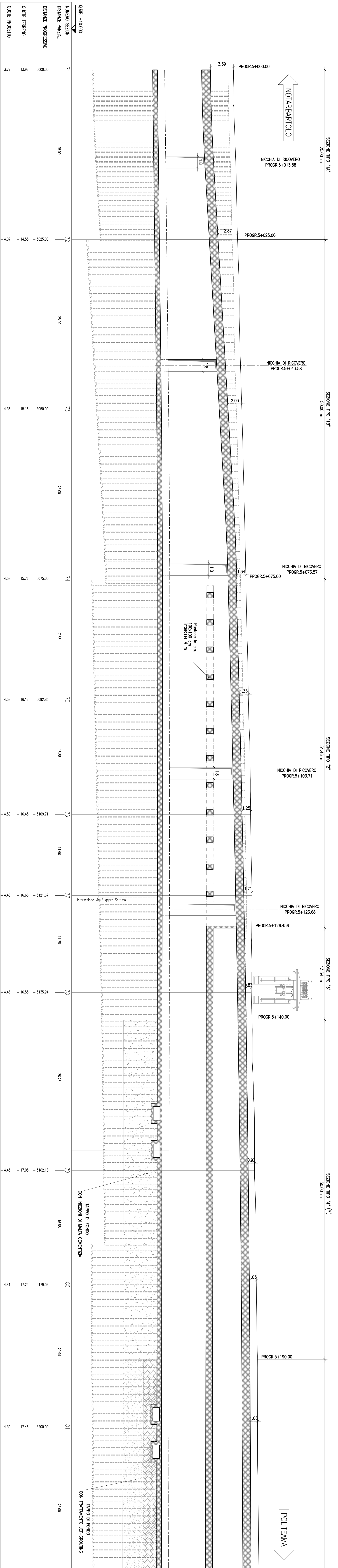
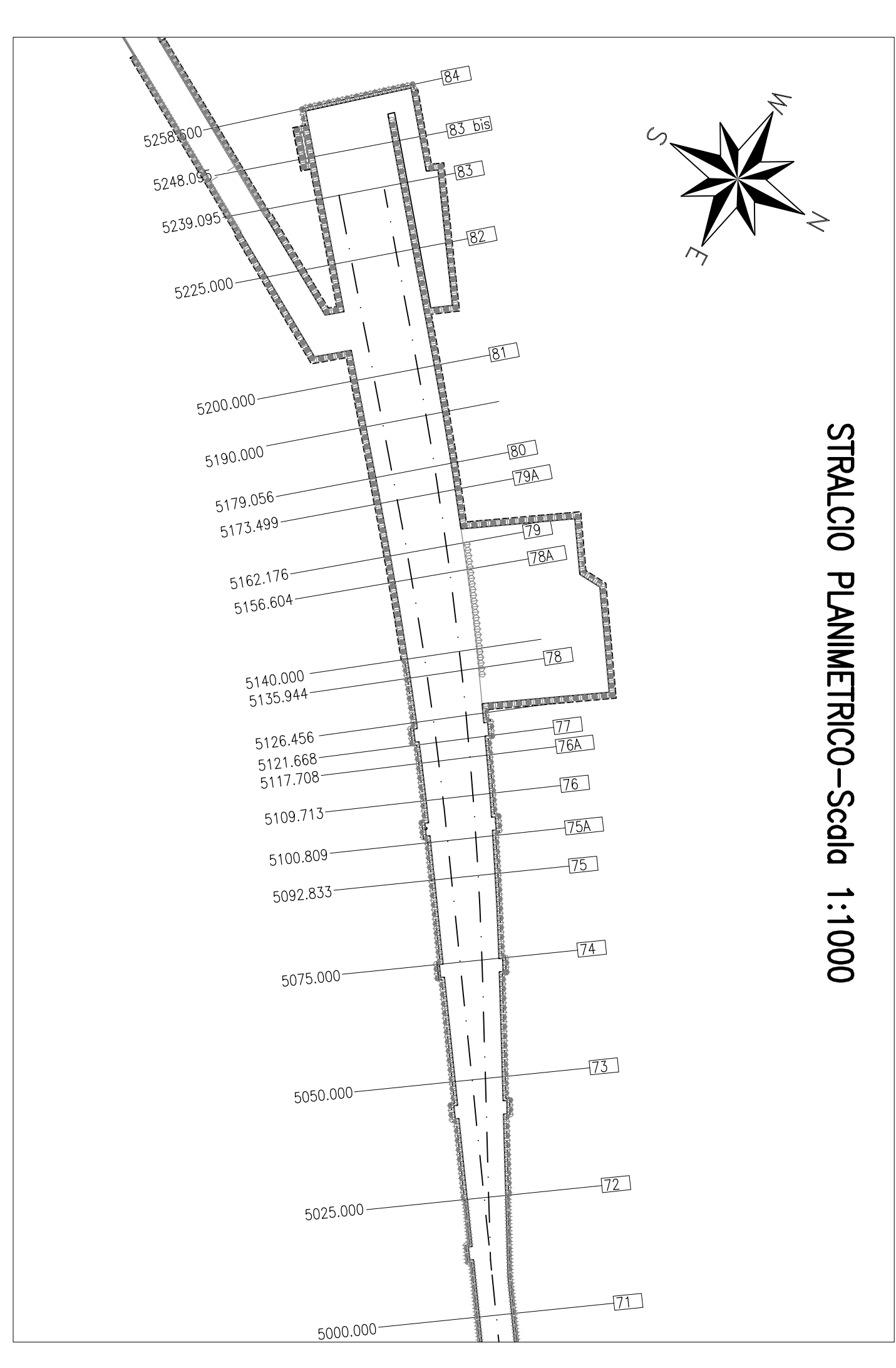
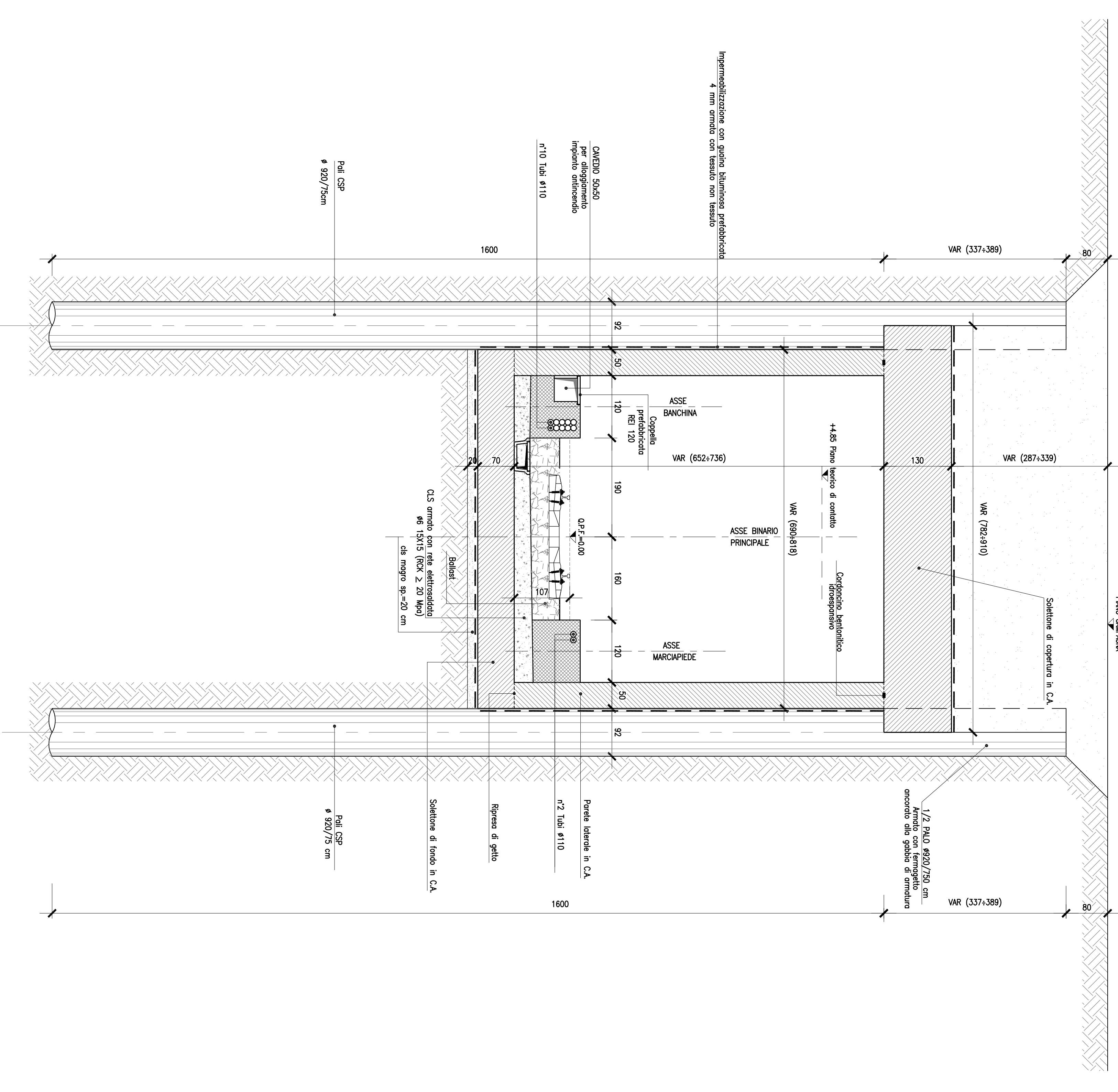


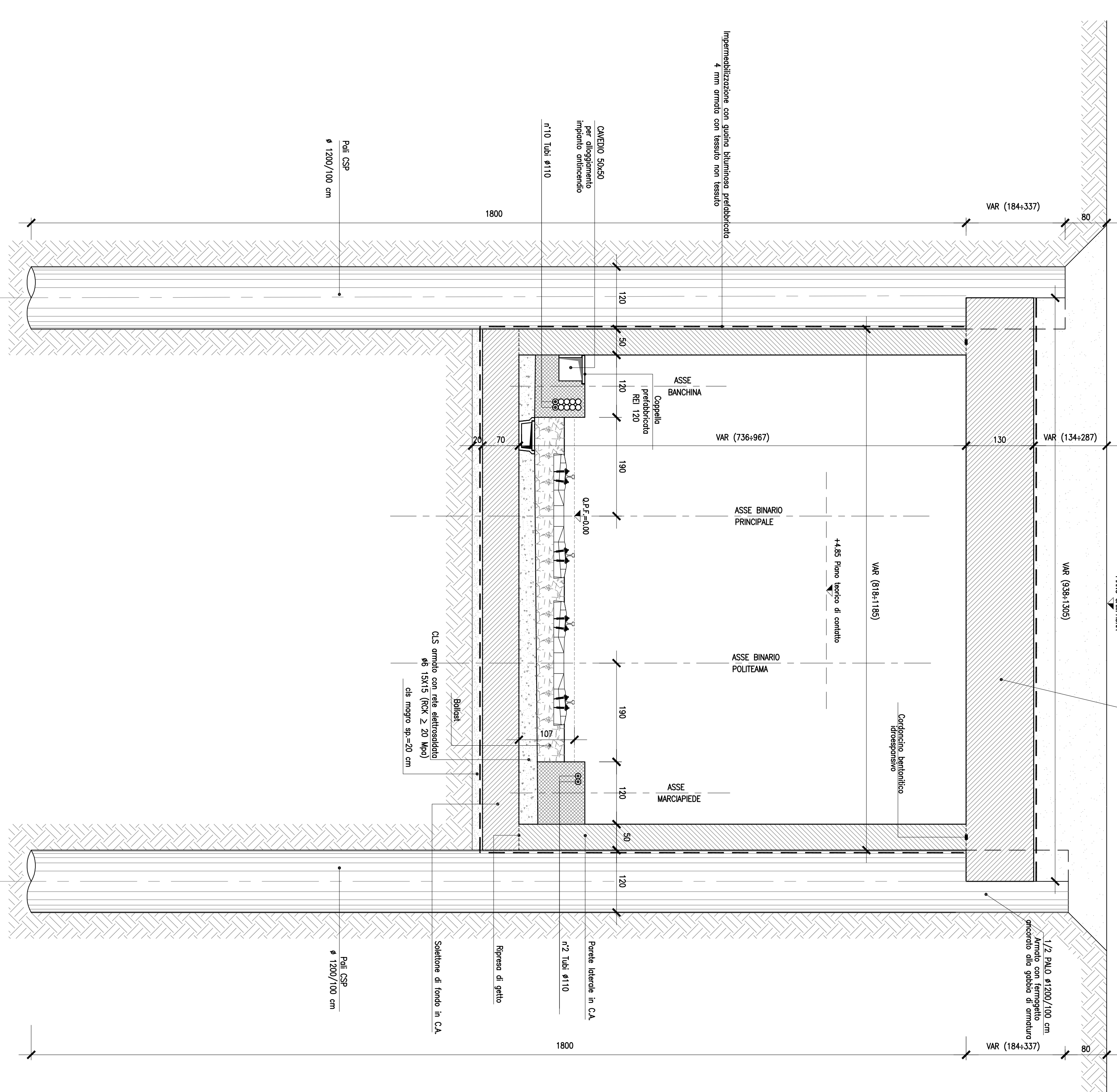
STRALCIO PLANIMETRICO-Scalci 1:1000



SEZIONE TIPO "1A"-Scalci 1:50



SEZIONE TIPO "1B"-Scalci 1:50

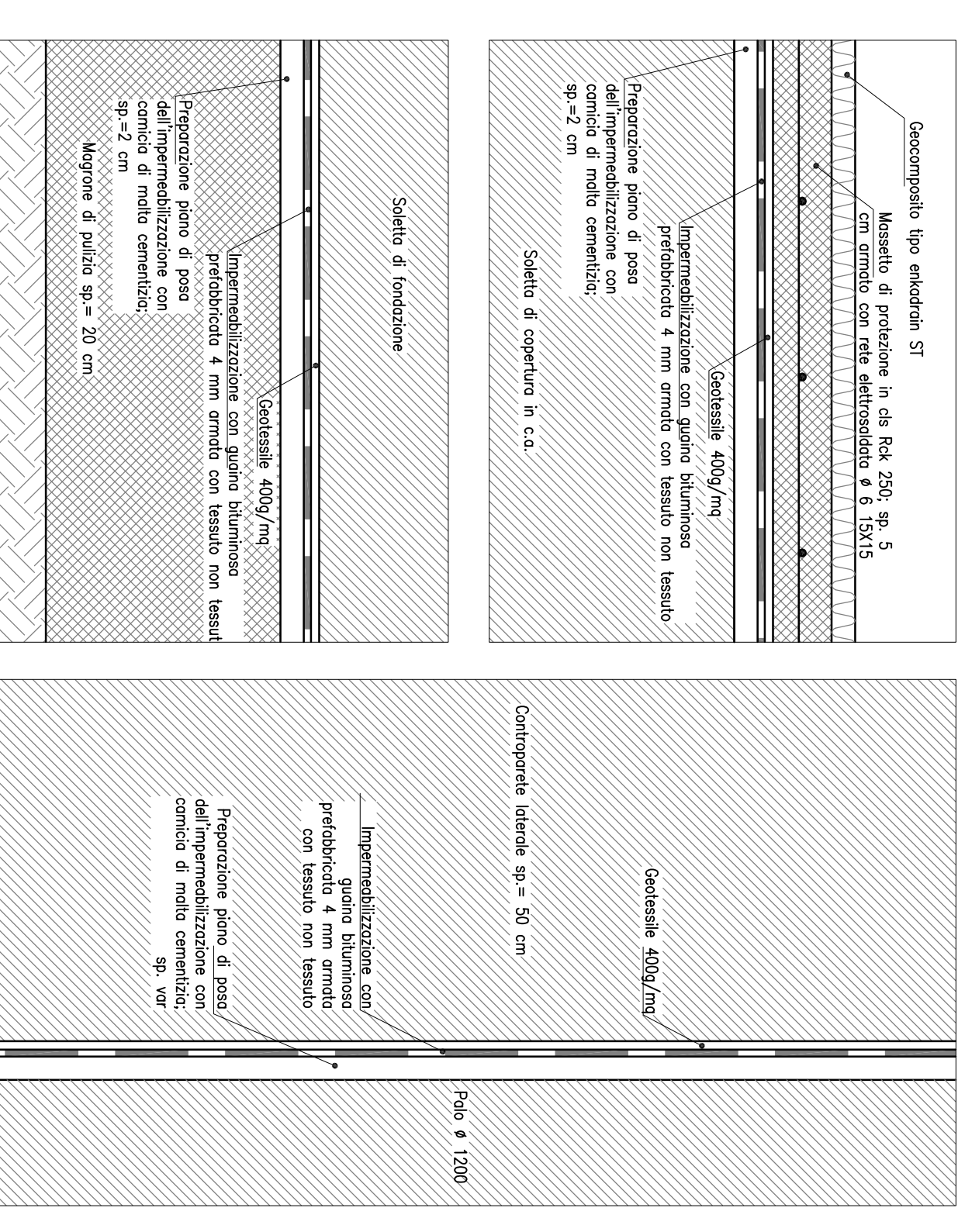


(\*) NOTA:  
 Calcolare il peso proprio delle parti in calcestruzzo e in acciaio con le rispettive densità. Per il calcolo delle masse proprie delle parti in calcestruzzo e in acciaio, considerare le rispettive densità. Per il calcolo delle masse proprie delle parti in calcestruzzo e in acciaio, considerare le rispettive densità. Per il calcolo delle masse proprie delle parti in calcestruzzo e in acciaio, considerare le rispettive densità.

TABELLA MATERIALI:

Calcestruzzo	Copri ferro (cm)	Reinforcement (mm)
Calcestruzzo M2000	6 (-0-40) per peti c.t.	30
Calcestruzzo M1500	4 (-0-40) per peti c.t.	25
Calcestruzzo M1000	4,5 (-0-40) per peti c.t.	25
Calcestruzzo M500	4,0 (-0-40) per peti c.t.	25

PARTICOLARI COSTRUTTIVI-Scalci 1:5



COMUNE DI PALERMO  
 DIREZIONE LAVORI  
**TALEFER**  
 GRUPPO TECNICO DELLO STUDIO

IMPRESA ESECUTRICE:  
**TETIS**

PROGETTO ESECUTIVO  
 PRIMO LOTTO FUNZIONALE CHIUSURA DELL'ANELLO FERROVIARIO IN SOTTERRANEO NEL TRATTO DI LINEA TRA LE STAZIONI DI PALERMO NOTTERBARATOLO E GIACHERI E PROSEGUIMENTO FINO A POLTEMA STAZIONE POLTEMA (GA13)  
 CARPENTIERE- SEZIONI 1/5

COMMESSA LOTTO FASE ENTE TIPO/LOC. OPERANDOPRIMA. PROGR. REV. SCALA  
 RS/7/2 01 E ZZ BA CA13/00 001 E VABE

PROGETTAZIONE ATTI (Assoluzioni Temporanea Dispositiva)

Rev.	Descrizione	Redatto	OMI	Verificato	Data	Approvato	OMI
A	Progetto definitivo	M. Maresca	01.01.03	E. Scudato	01.01.03	E. Scudato	01.01.03
B	Progetto esecutivo	M. Maresca	01.01.03	E. Scudato	01.01.03	E. Scudato	01.01.03
C	Progetto esecutivo	M. Maresca	01.01.03	E. Scudato	01.01.03	E. Scudato	01.01.03
D	Progetto esecutivo	M. Maresca	01.01.03	E. Scudato	01.01.03	E. Scudato	01.01.03
E	Progetto esecutivo	M. Maresca	01.01.03	E. Scudato	01.01.03	E. Scudato	01.01.03