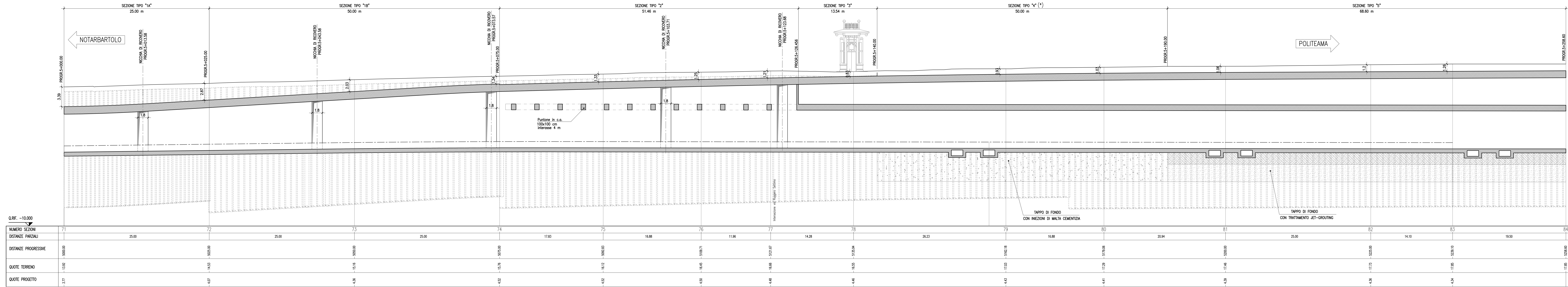


PROFLO LONGITUDINALE-Scala 1:200

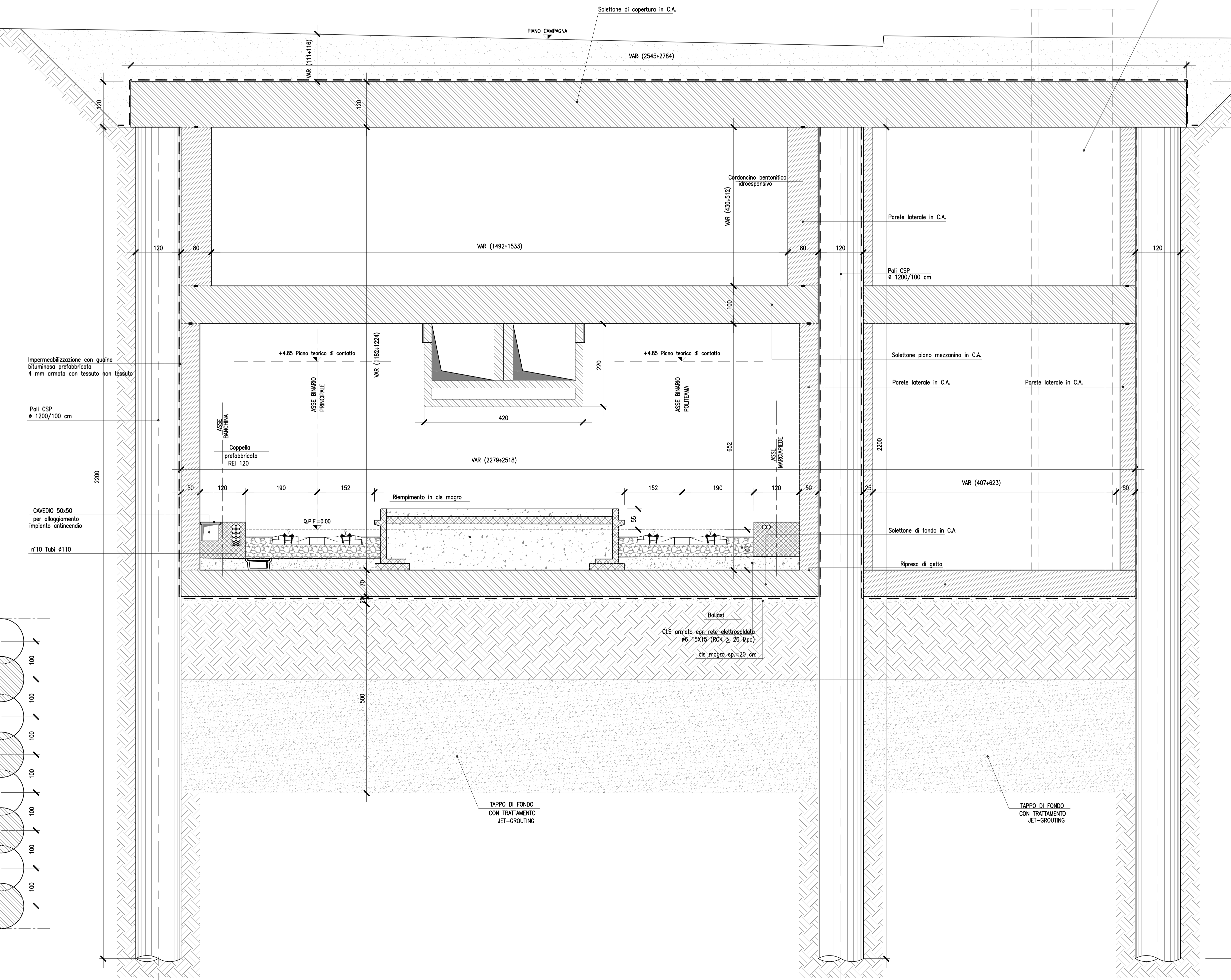
NB: LE PROGRESSIVE SONO RIFERITE ALL'ASSE DI PROGETTO



NUMERO SEZIONI	1	2	3	4	5	6	7	8	9	10	11	12	13	14	15	16	17	18
DISTANZE PARZIALI	25,00	25,00	17,81	18,88	11,96	14,28	24,33	16,68	28,94	25,00	14,10	19,50						
DISTANZE PROGRESSIVE	25,00	50,00	67,81	86,69	98,65	112,93	137,26	153,94	182,88	207,88	221,98	241,48	260,98	289,92	314,92	334,42	353,92	373,42
QUOTE TERRENO	1,02	1,13	1,13	1,13	1,13	1,13	1,13	1,13	1,13	1,13	1,13	1,13	1,13	1,13	1,13	1,13	1,13	1,13
QUOTE PROGETTO	1,77	1,47	1,47	1,47	1,47	1,47	1,47	1,47	1,47	1,47	1,47	1,47	1,47	1,47	1,47	1,47	1,47	1,47

SEZIONE TIPO "5"-Scala 1:50

VEDUTA DA Prog.51190.00 a Prog.51258.00



(*) NOTA
L'intervallo di progressive nelle quali dovrà essere applicata la sezione tipo "C" potrà essere modificato in corso d'opera sulla base delle indicazioni derivanti dalle perforazioni, tenendo presente che il trattamento di fondo scavo tramite iniezioni cementizie è previsto insieme ai corredi in presenza di spacci di quarzarenite di spessore > 2 m

PARTICOLARI COSTRUTTIVI-Scala 1:5

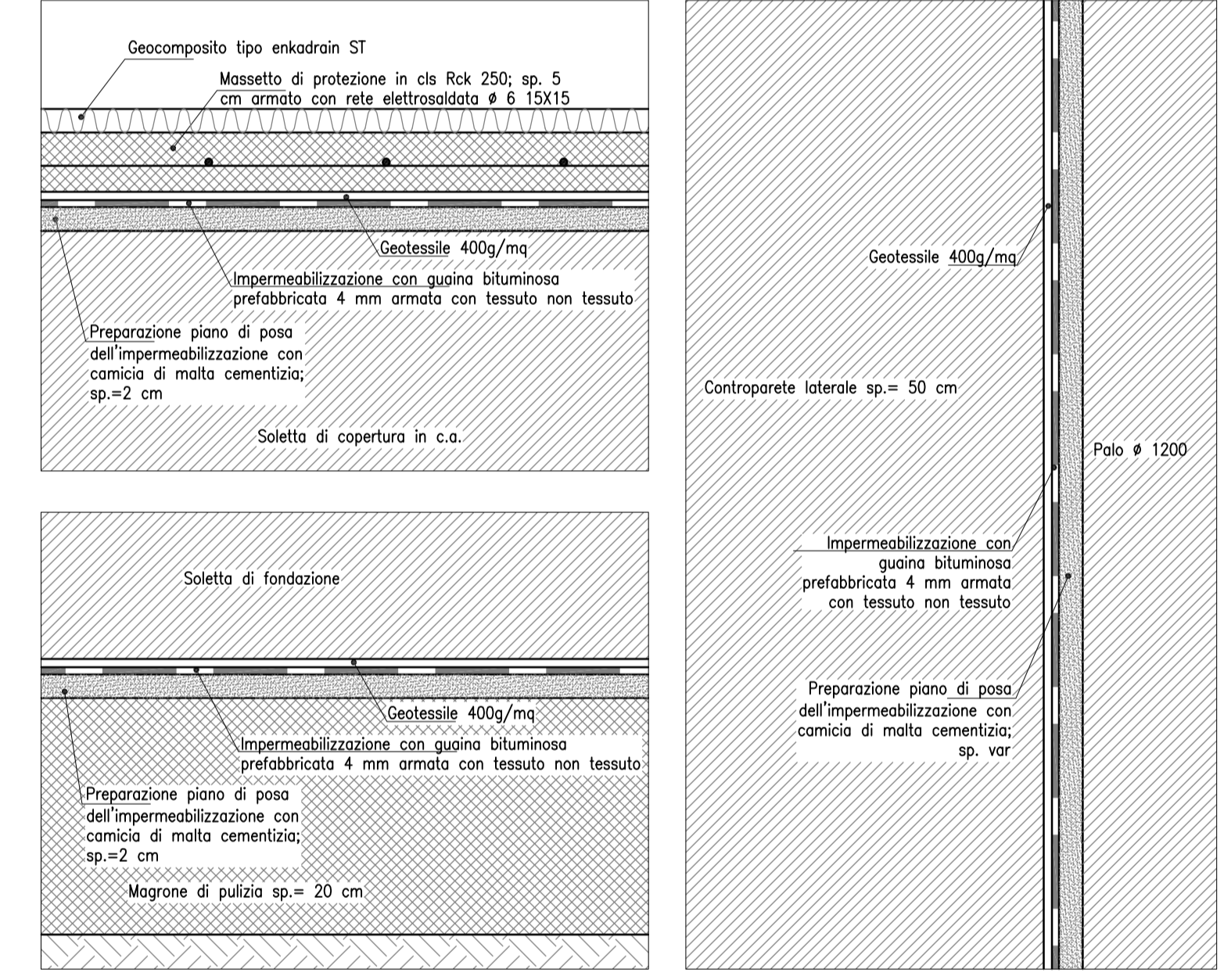


Tabella Materiali:

CALCESTRUZZO MAGRONE
 CALCESTRUZZO PALI AD ELICA CONTINUA SECANTI (PRIMARI E SECONDARI)
 CALCESTRUZZO PALI AD ELICA CONTINUA ACCOSTATI
 CALCESTRUZZO SOLETTONE DI COPERTURA RIVESTIMENTO INTERNO E SOLETTONE DI FONDO
 CALCESTRUZZO OPERE FUORI TERRA
 ACCIAI PER C.A.

Rcm >=15 MPa
 Rck >=35 MPa
 classe minima di consistenza S5
 rapporto A/C =0,60
 classe di esposizione XC2
 tipo di cemento III, IV, V
 Dmax inerti 25 mm

Rcm >=35 MPa
 Rck >=35 MPa
 classe minima di consistenza S5
 rapporto A/C =0,60
 classe di esposizione XC2
 tipo di cemento III, IV, V
 Dmax inerti 25 mm

Rcm >=35 MPa
 Rck >=35 MPa
 classe minima di consistenza S4
 rapporto A/C =0,6
 classe di esposizione XC2
 tipo di cemento III, IV, V
 Dmax inerti 25 mm

Rcm >=35 MPa
 Rck >=35 MPa
 classe minima di consistenza S4
 rapporto A/C =0,5
 classe di esposizione XS1
 tipo di cemento III, IV, V
 Dmax inerti 25 mm

Fel 44K controllato in stabilimento saldabile

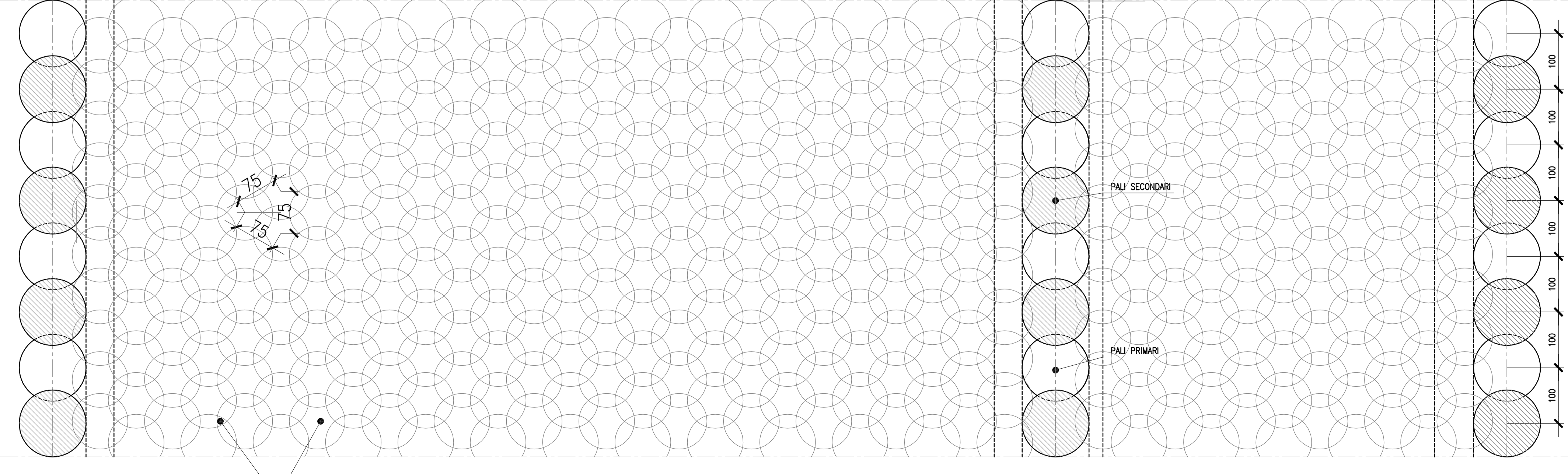
Elemento	Copriferro (cm)	# _{max} inerti (mm)
PALI 1200	6 (-0 +0,5) per getti c.t.	30
RIVESTIMENTO INTERNO	4 (-0 +0,5) per getti c.t.	25
INTRASOLETTA SUP.	4,5 (-0 +0,5)	25
ESTRASOLETTA SUP.	4,0 (-0 +0,5) per getti c.t.	25

Tabella Incidenze:

Incidenza solettone di copertura 125 Kg/mc
 Incidenza solettone di fondazione 75 Kg/mc
 Mezzanino 115 Kg/mc
 Incidenza controparete 50 cm 75 Kg/mc
 Incidenza controparete 80 cm 145 Kg/mc
 Armatura palo primario 380 Kg/palo

NOTE
 Data progressiva 51128.450 alla progressiva 51258.600 si prevede l'installazione di pali per i pali primari
 Incidenza pali CSP nel edificio - R572-01-E-ZZ-P8-GA1300-001-E PLANIMETRIA DI PROGETTO E SULL'OPERA - CORPO STAZIONE

PIANTA DISPOSIZIONE TAPPO DI FONDO-Scala 1:50



TAPPO DI FONDO CON TRATTAMENTO JET-GROUTING
 Rck >=3 MPa # 1000 MAGLIA Ø 25x675 m
 L=3,00 m (ESCLUSIVA DAL TAVO) CON PERFORAZIONE A VUOTO

COMUNE DI PALERMO
 COMMITTENTE: RFI - RAILWAY INFRASTRUTTURE ITALIANE - GRUPPO FERROVIE DELLO STATO
 DIREZIONE LAVORI: RFI

IMPRESA ESECUTRICE: TECNIS

PROGETTO ESECUTIVO
 PRIMO LOTTO FUNZIONALE CHIUSURA DELL'ANELLO FERROVIARIO IN SOTTERRANEO NEL TRATTO DI LINEA TRA LE STAZIONI NOTARBARTOLO E GIACHERY E PROSEGUIMENTO FINO A POLITEAMA

STAZIONE POLITEAMA (GA13)

CARPENTERIE - SEZIONI 5/5

COMMESSA	LOTTO	FASE	ENTE	TIPO DOC.	OPERAZIONE/DISCIPLINA	PROGR.	REV.	SCALA
RS72	01	EZZ	BA	GA1300	005	F	VARIE	

PROGETTAZIONE: ATI (Associazione Temporanea d'Imprese)

Rev.	Descrizione	Redatto	Data	Verificato	Data	Approvato	Data
C	Revisione a seguito struttura R572-RV-GA13	M. Piretto	29.07.11	R. Piccirilli	29.07.11	S. Esposito	29.07.11
D	Revisione a seguito modifiche al tappo di fondo	M. Piretto	05.10.11	R. Piccirilli	05.10.11	S. Esposito	05.10.11
E	Rev.6 a seguito struttura R507-1901_1_0000296	M. Piretto	08.11.11	R. Piccirilli	08.11.11	S. Esposito	08.11.11
F	Revisione a seguito modifiche al tappo di fondo	M. Piretto	08.11.11	R. Piccirilli	08.11.11	S. Esposito	17.11.11