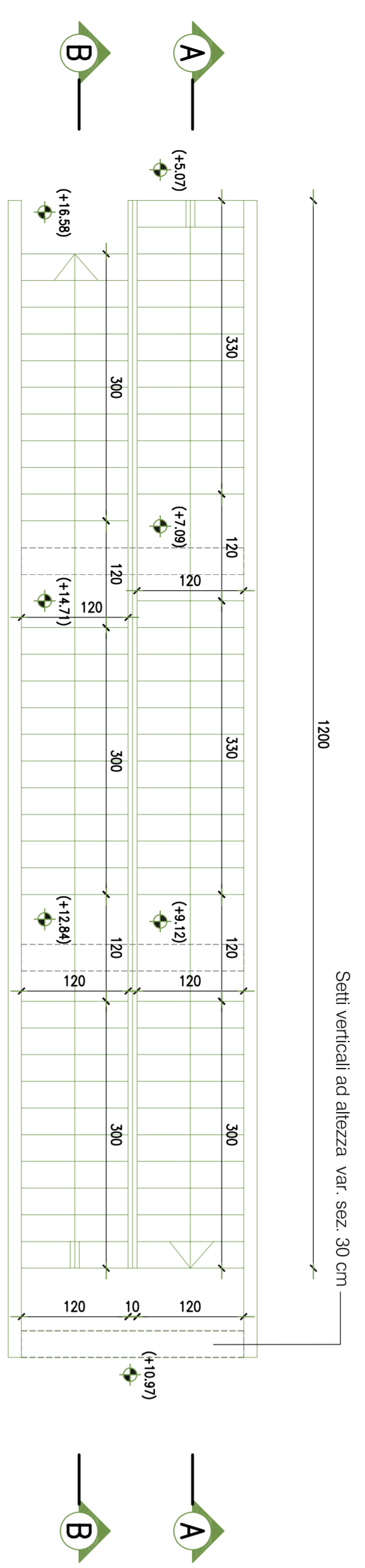
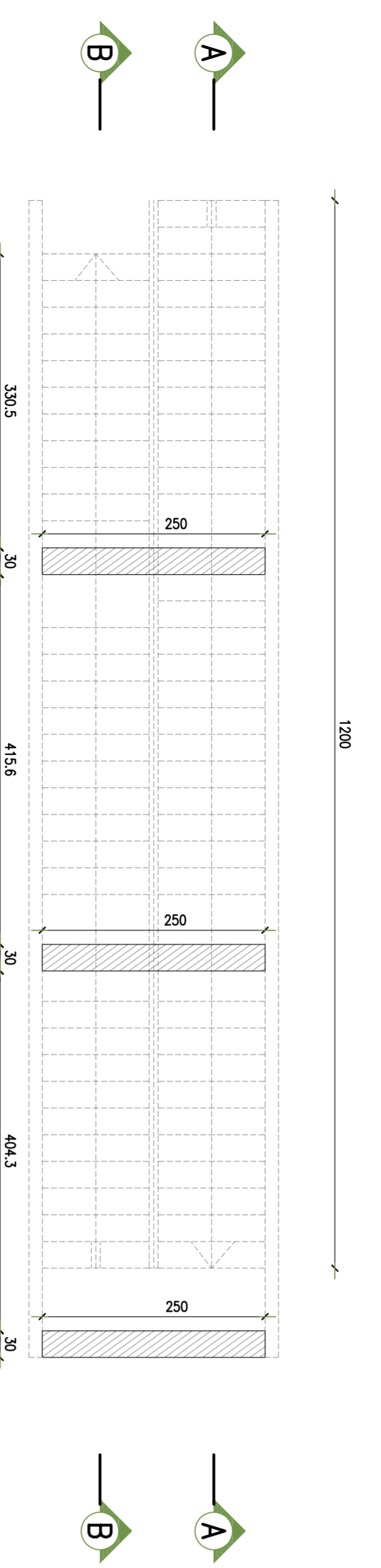


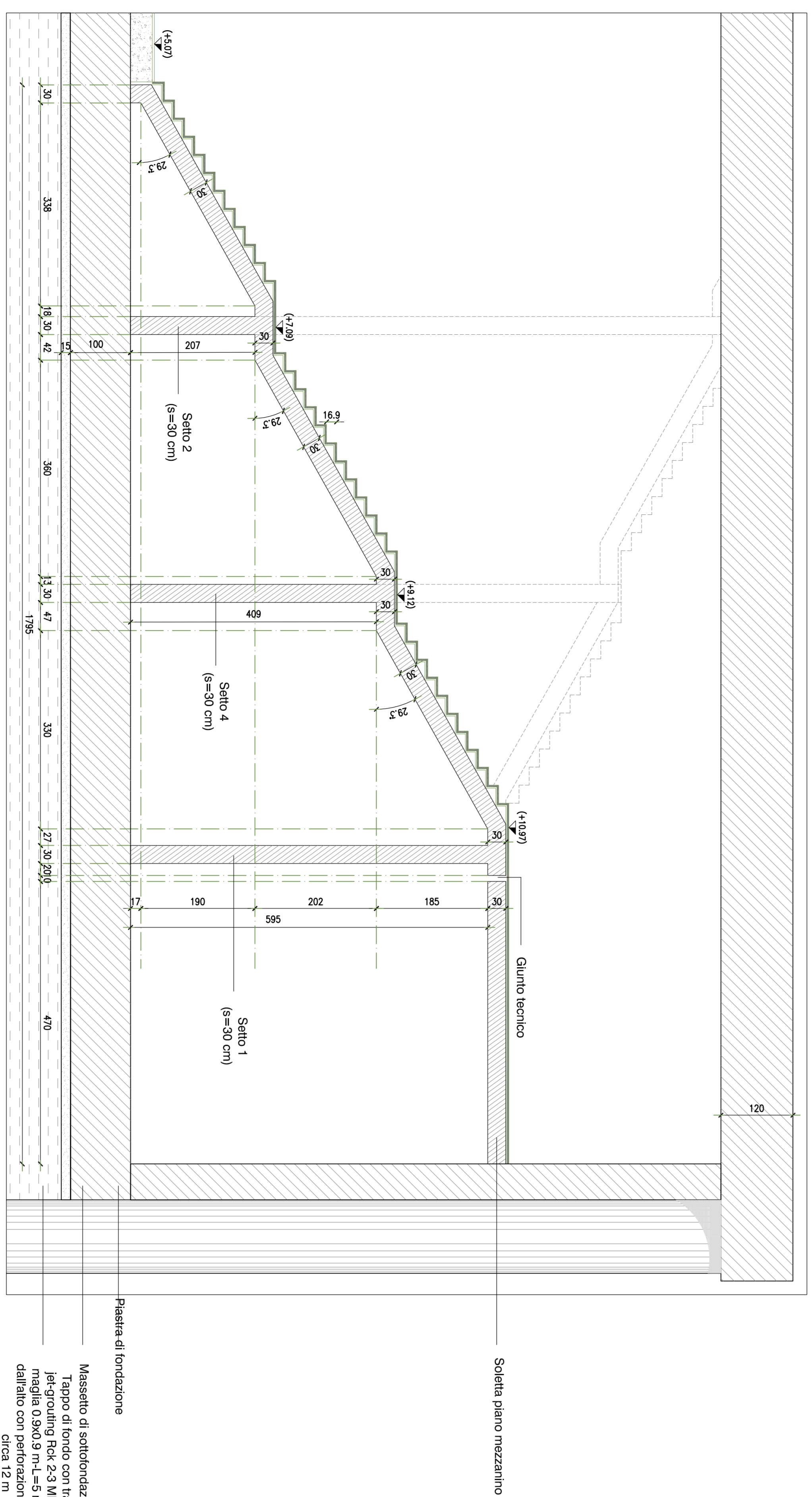
CORPO SCALA LOCALI TECNICI PIANTA
SCALA 1:50



CORPO SCALA LOCALI TECNICI PIANTA-SETTI PORTANTI
SCALA 1:50



CORPO SCALA LOCALI TECNICI SEZIONE AA
SCALA 1:50



Pavim. di fondazione
Massetto di sovraindossatura
Tappeto di fondo con trattamento
antiscivolo tipo S24 MR O 1200
dilatibile con perforazione a vado di
circa 12 m

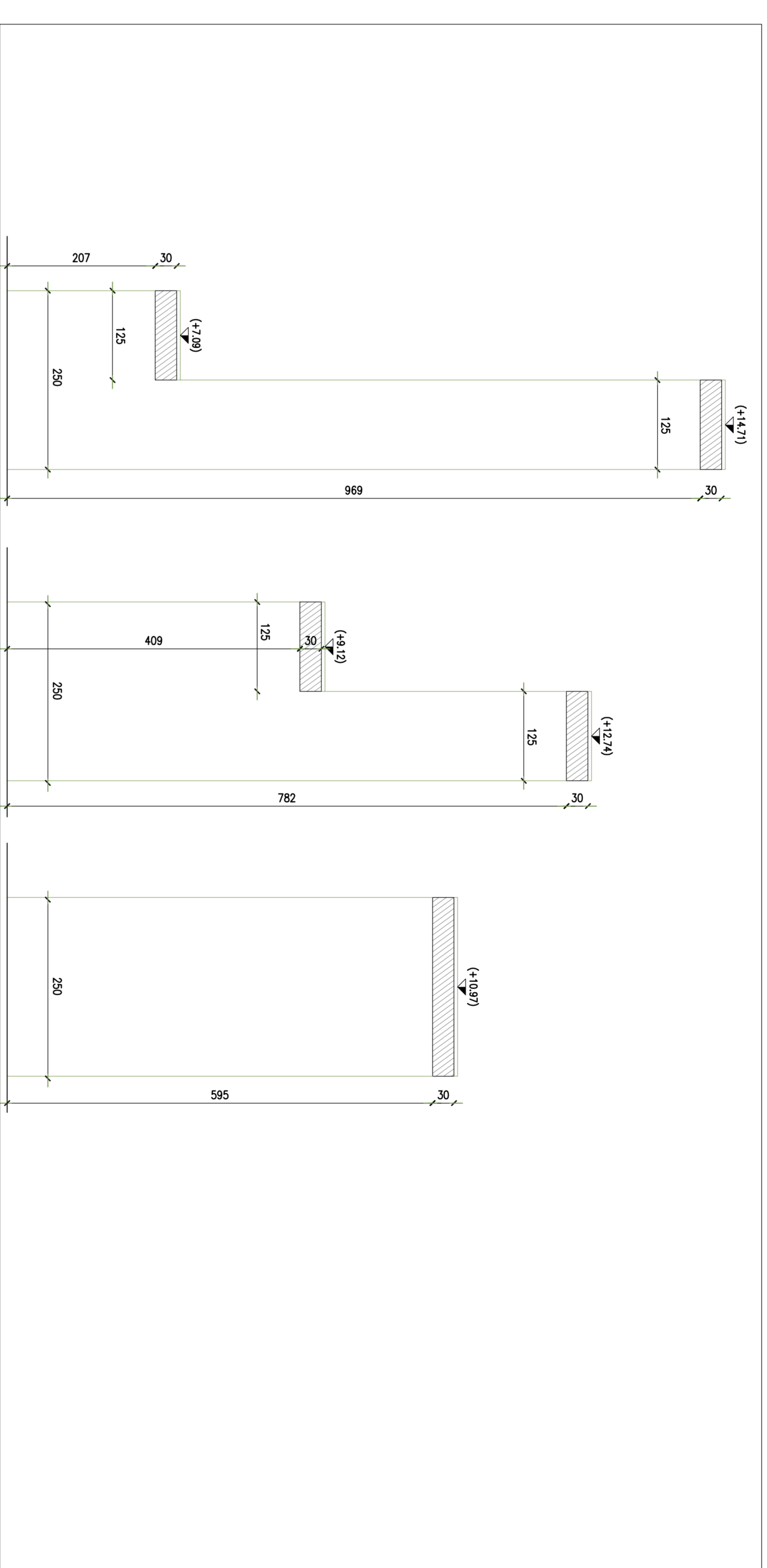
Solaia piano mezzanino

Giunto tecnico

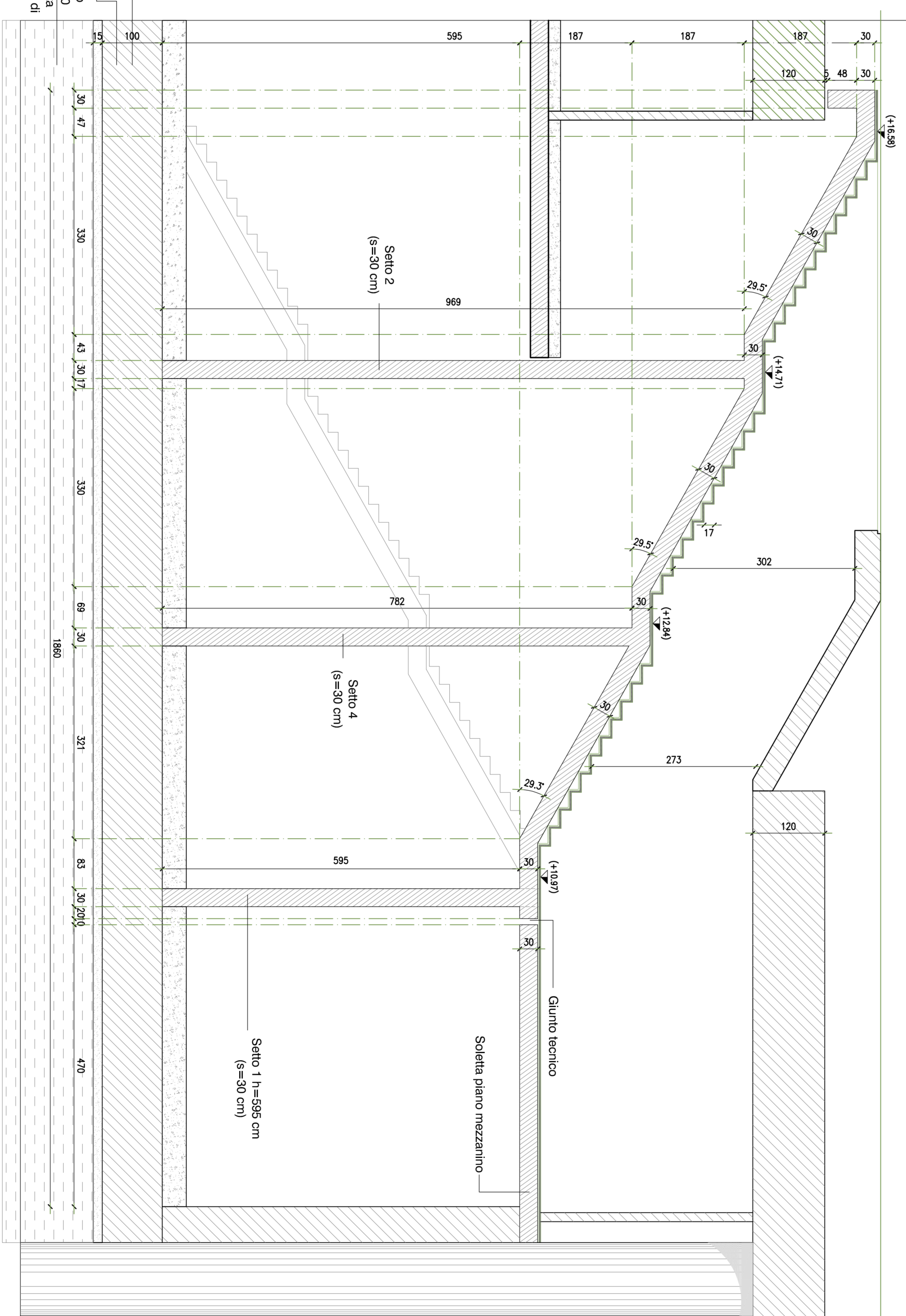
SETTO 2 h=207/989 cm
(s=30 cm)

SETTO 4 h=404/782 cm
(s=30 cm)

SETTO 1 h=595 cm
(s=30 cm)



CORPO SCALA LOCALI TECNICI SEZIONE B-B
SCALA 1:50



Solaia piano mezzanino

Giunto tecnico

Pavim. di fondazione

Tabella Materiali:

CALCESTRUZZO SCALE

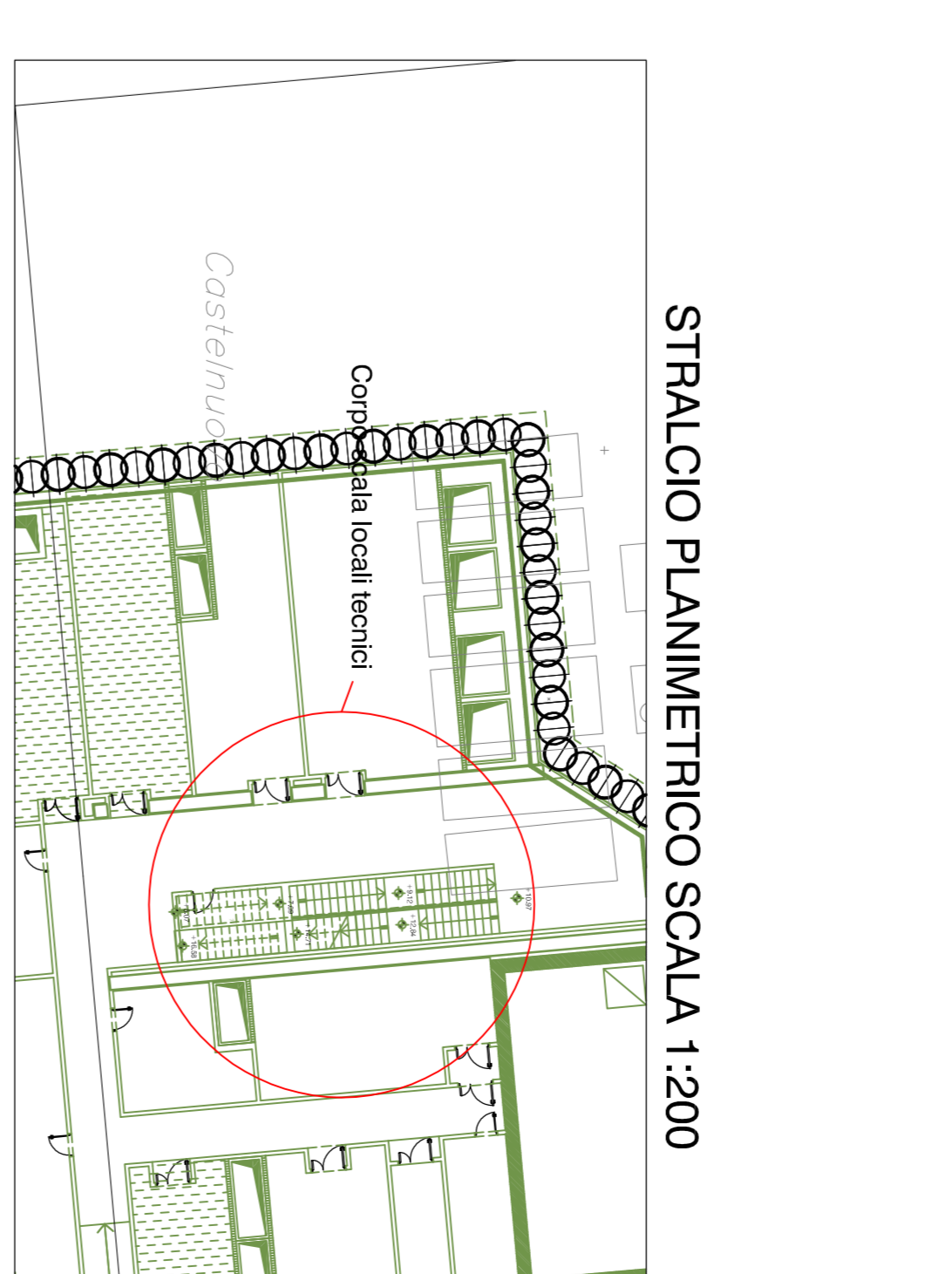
Rck >=35 MPa
classe minima di consistenza S4
classe di esposizione XC2
Tipo di cemento III, IV, V
Dmax inerti 25 mm
FAB 44K cementizio in stabilimento
solidabile

ACCIAIO per C.A.

Elemento	Copri ferro (cm)	Quantità (mm)
SETTI	4 (-0 -0,5)	25
PANEROTTOLI	4 (-0 -0,5)	25
RAMPE	4 (-0 -0,5)	25

Tabella Incidenze:

INCIDENZA SETTI	100 dBV/mc
INCIDENZA PANEROTTOLI	240 dBV/mc
INCIDENZA RAMPE	205 dBV/mc



STRALCIO PLANIMETRICO SCALA 1:200

COMITENTE:
R.F.I. Ferrovie Italiane
GRUPPO FERROVIARIO ITALIANO
INIZIATIVE LAVORI

IMPRESA ESSECUTRICE:
T.M.P. T.M.P. T.M.P.

PROGETTO ESECUTIVO

PRIMO LOTTO FUNZIONALE CHIUSURA DELL'ANELLO FERROVIARIO IN SOTTERRANEO NEL TRATTO DI LINEA TRA LE STAZIONI DI PALERMO NOTABARATOLO E GIACCHERY E PROSEGUIMENTO FINO A POLITEMA STAZIONE POLITEMA (FV03)

CARPENTERIA-SCALA FISSA

LOCALI TECNICI

COMMESSA LOTTO FASE ENTE TIPO DOC. OPERAZIONE/PROGR. REV. SCALA
R S T 2 0 1 E Z Z B B F V O 3 0 0 0 0 3 D V A R I E

PROGETTAZIONE ATTI (Modulazione temporanea d'impiego)

PROG. (Caricamento Modulo)

PROG. (Modulo)

Rev.	Descrizione	Realizzato	Data	Verificato	Data	Approvato	Data
A	Emessa	C. Fusiello	00/00/00	R. Fusiello	00/00/00	S. Spagnoli	00/00/00
B	Emessa e singola revisione tecnica	M. Nicosia	01/10/10	R. Fusiello	01/10/10	S. Spagnoli	01/10/10
C	Revisione a singola revisione tecnica	M. Nicosia	20/07/11	R. Fusiello	20/07/11	S. Spagnoli	20/07/11
D	Revisione a singola revisione a tempo di prova	M. Nicosia	00/10/11	R. Fusiello	00/10/11	S. Spagnoli	00/10/11

FIGURE: 01-25 - 01-26 - 01-27 - 01-28 - 01-29 - 01-30

1:50