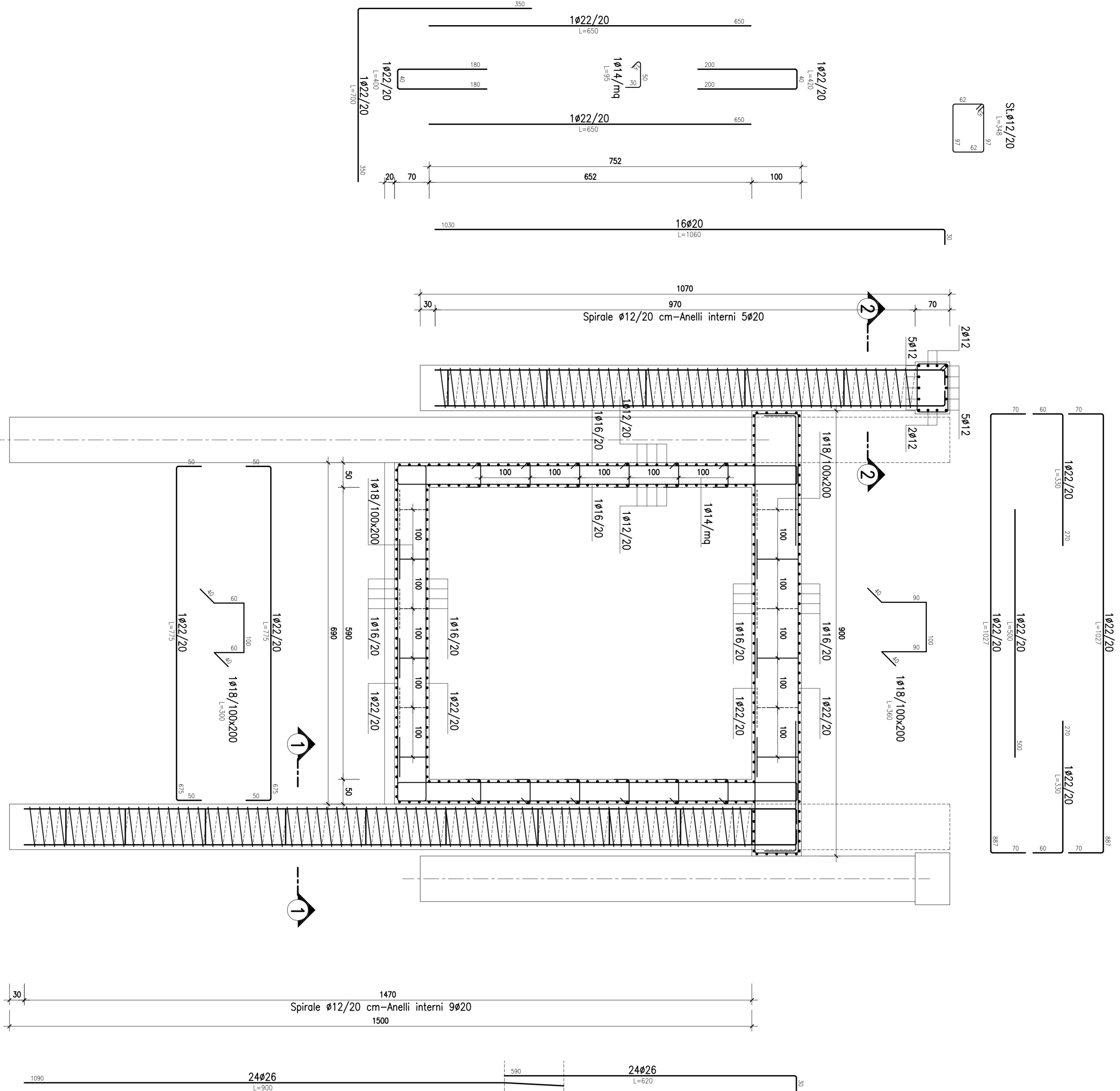
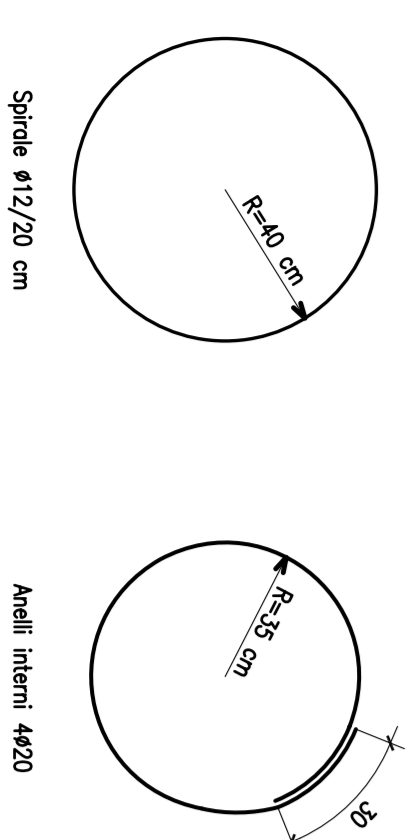
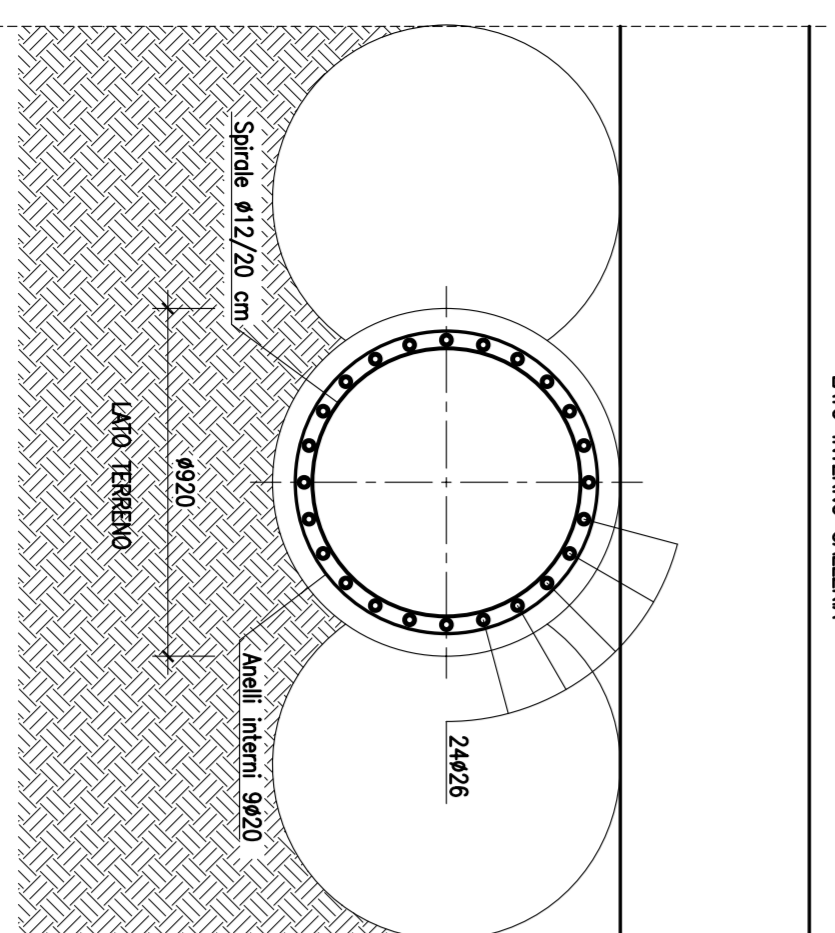


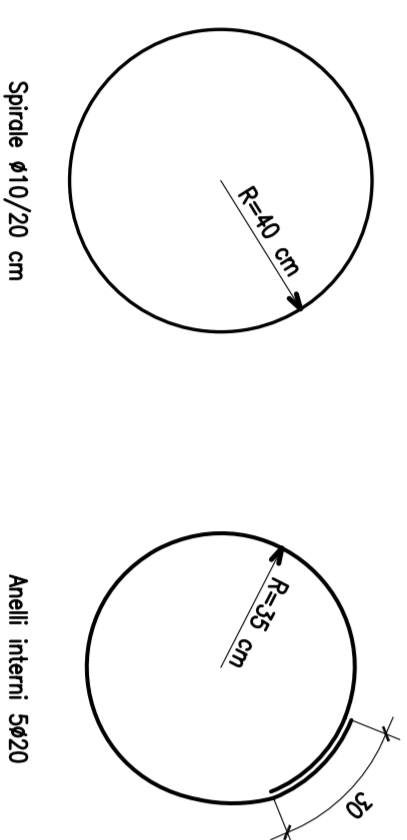
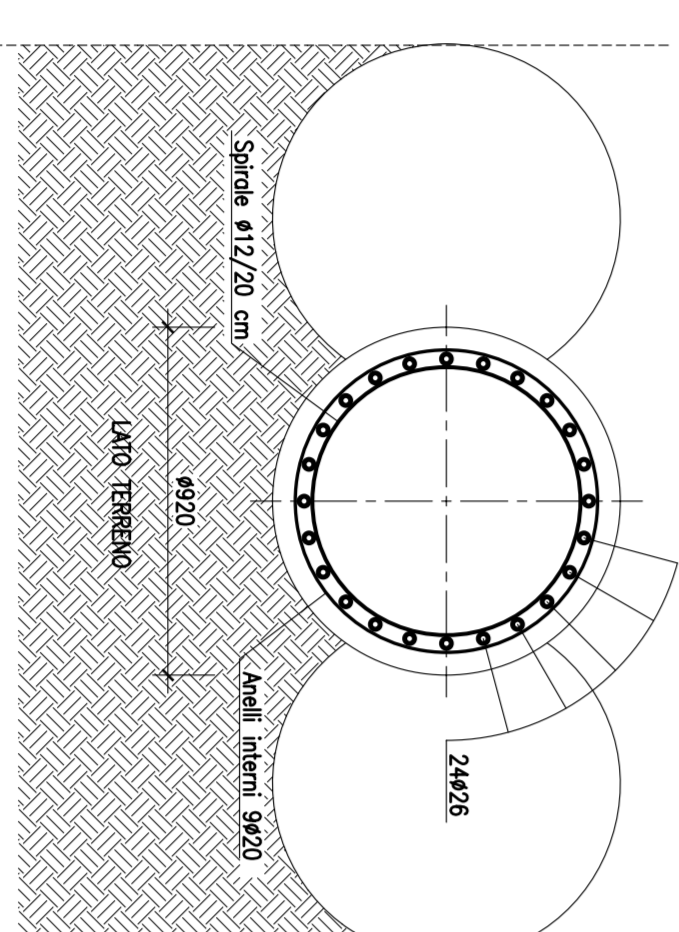
ARMATURA SEZIONE TIPO "2" - Scdia 1:50



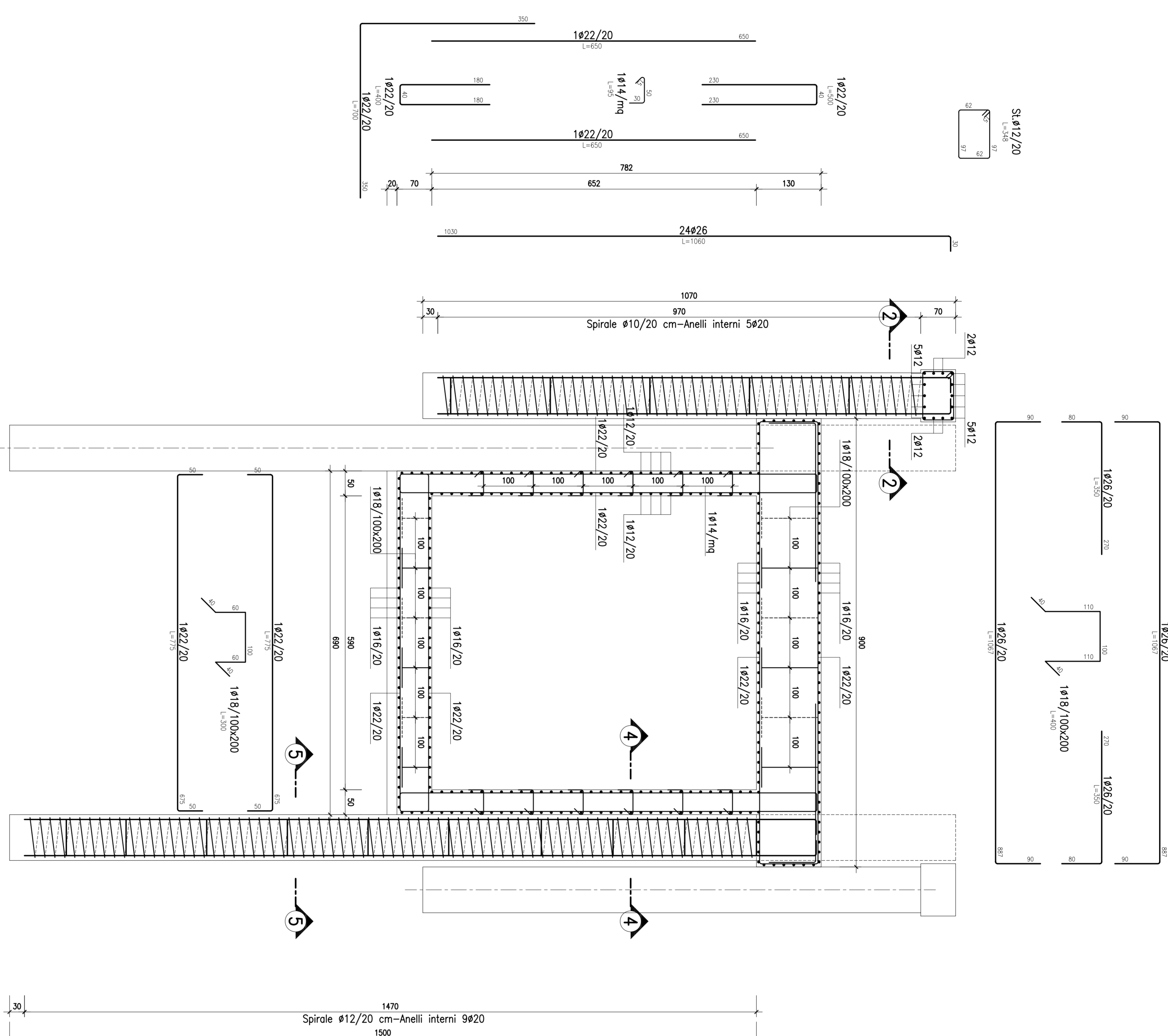
SEZIONE 1-1 - Scdia 1:20



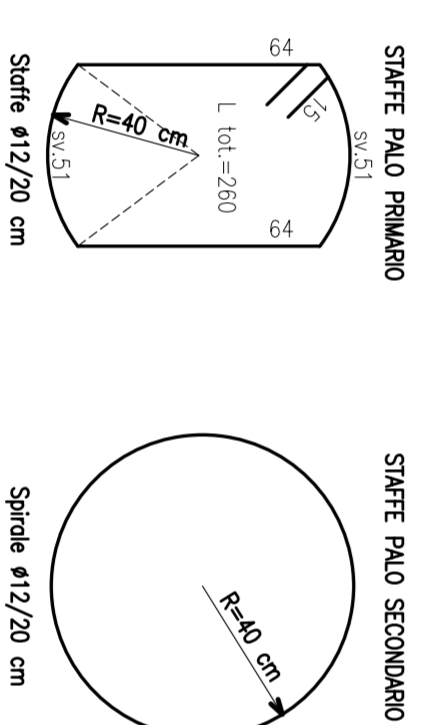
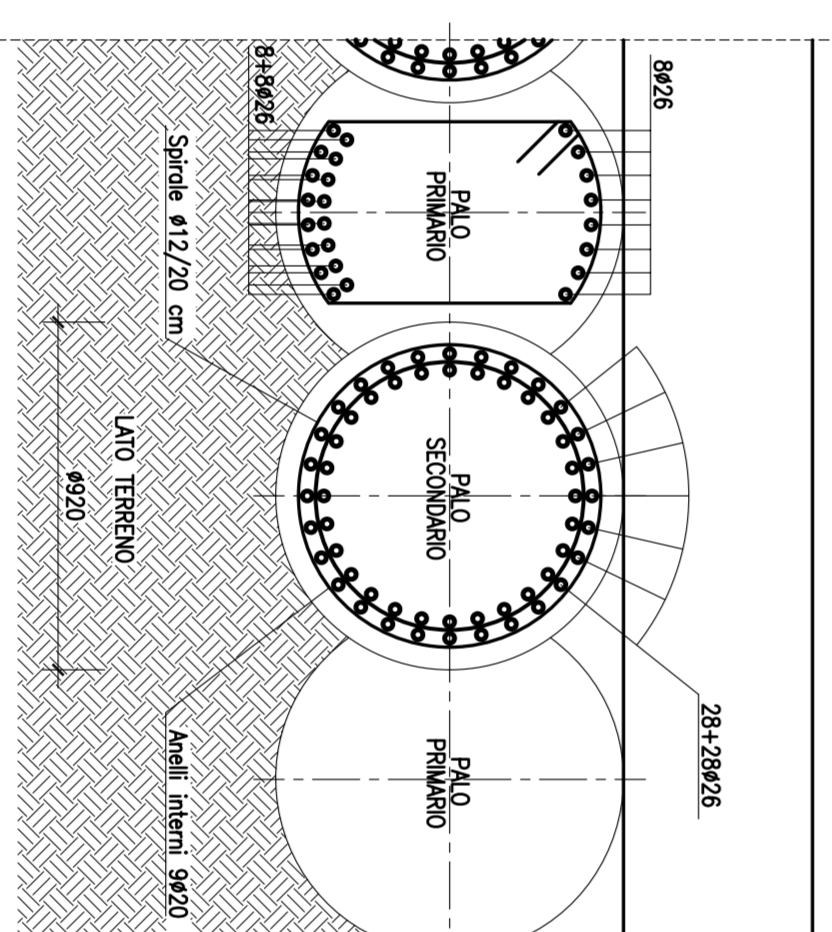
SEZIONE 2-2 - Scdia 1:20



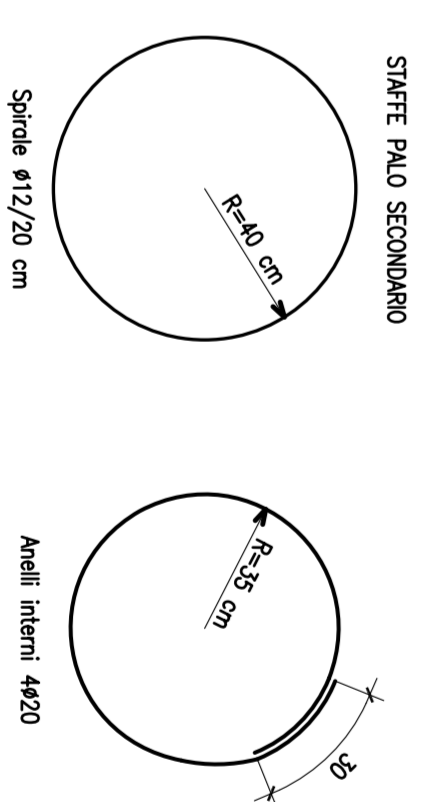
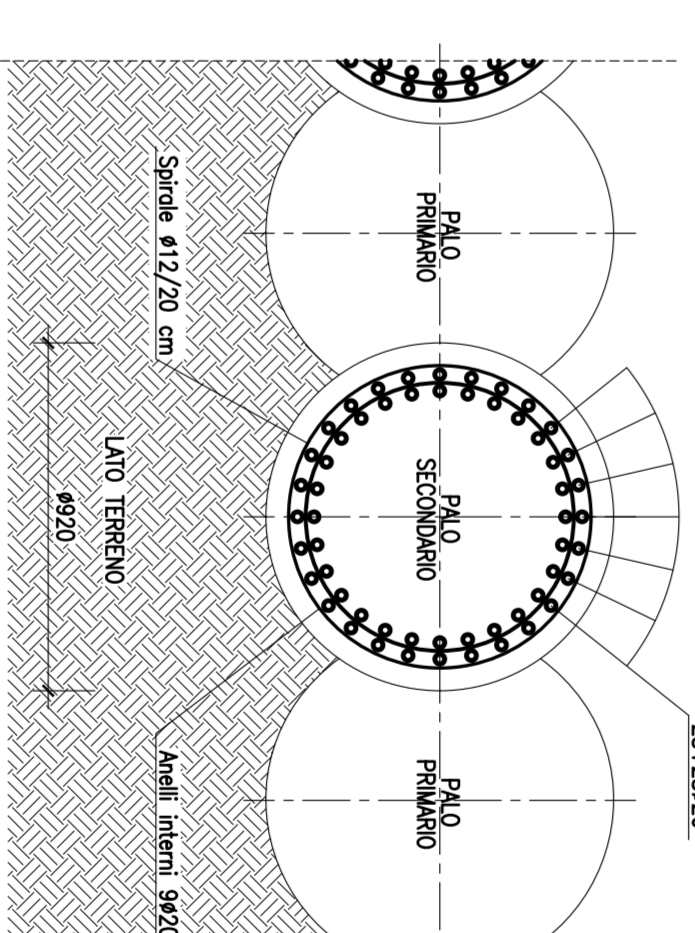
ARMATURA SEZIONE TIPO "3" - Scdia 1:50



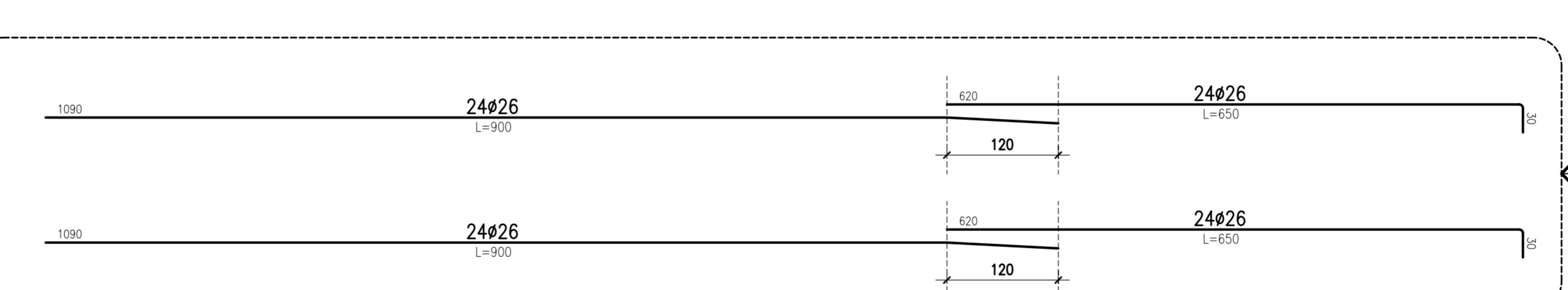
SEZIONE 4-4 - Scdia 1:20



SEZIONE 5-5 - Scdia 1:20



ARMATURA PALI SECONDARI



ARMATURA PALI PRIMARI

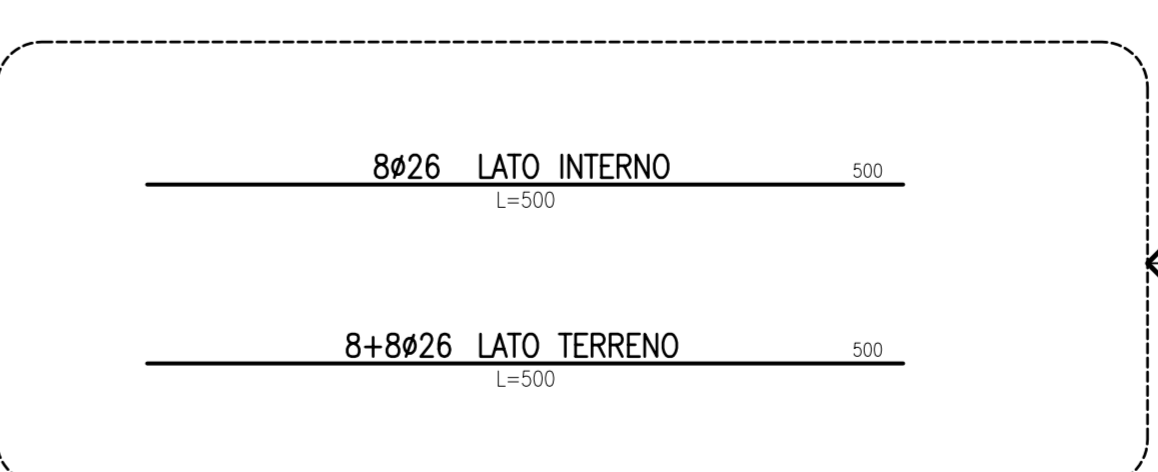


Tabella Materiali:

CALCESTRUZZO MASSONE
 R_{ck} >= 40 MPa
 classe minima di consistenza S5
 classi di esposizione XS1
 tipo di cemento III, IV, V
 D_{max} interi 30 mm
CALCESTRUZZO PALI AD ELICA CONTINUA
 R_{ck} >= 35 MPa
 classe minima di consistenza S5
 classi di esposizione XZ2
 tipo di cemento III, IV, V
 D_{max} interi 25 mm
ACCIAIO PER C.A.
 R_{sk} >= 35 MPa
 classe minima di consistenza S4
 rapporto A/C <= 0,6
 classe di esposizione XZ2
 tipo di cemento III, IV, V
 D_{max} interi 25 mm
 FAB 44K convalidato in stabilimento
 saldabile

| Elemento | Copertura (cm) | Spessori (mm) |
|----------------------------------|-----------------------------|---------------|
| PALI S20 | 6 (-4 +0,5) per gnti c.t. | 30 |
| RIVESTIMENTO INTERNO MISCELA SPA | 4 (-4 +0,5) | 25 |
| RIVESTIMENTO SPA | 4,0 (-4 +0,5) per gnti c.t. | 25 |



PROGETTO ESECUTIVO
PRIMO LOTTO FUNZIONALE CHIUSURA DELL'ANELLO FERROVIARIO IN SOTTERRANEO NEL TRATTO DI LINEA TRA LE STAZIONI DI PALERMO NOVARBAROLO E GIACCHERY E PROSEGUIMENTO FINO A POLITRAMA
G.A. CRISPI A SINGOLO BINARIO (GA01)
TPOLOGICO ARMATURE SEZIONI TIPO 2-3

CONMESSA LOTTO FASE ENTE TIPOLOG. OPERAZIONE PROG. REV. SCALA

| | | | | | | | | | | | | | | | | | | | | | | | | | | |
|---|---|---|---|---|---|---|---|---|---|---|---|---|---|---|---|---|---|---|---|---|---|---|---|---|---|---|
| R | S | I | 7 | 2 | 0 | 1 | E | Z | Z | B | Z | G | A | 0 | 1 | 0 | X | 0 | 0 | 5 | A | W | A | W | A | W |
|---|---|---|---|---|---|---|---|---|---|---|---|---|---|---|---|---|---|---|---|---|---|---|---|---|---|---|

PROGETTAZIONE: ATI Associazione Temporanea d'Impresa

PROGETTO (Gruppo Nazionale)

| Rev. | Descrizione | Autore | Data | Verifica | Data | Approvato | Data |
|------|-------------|-----------|----------|------------|----------|------------|----------|
| A | Esibizione | M. Crispi | 04.04.11 | E. Scudato | 04.04.11 | S. Scudato | 04.04.11 |

PROGETTO (Gruppo Nazionale)

| Rev. | Descrizione | Autore | Data | Verifica | Data | Approvato | Data |
|------|-------------|-----------|----------|------------|----------|------------|----------|
| A | Esibizione | M. Crispi | 04.04.11 | E. Scudato | 04.04.11 | S. Scudato | 04.04.11 |