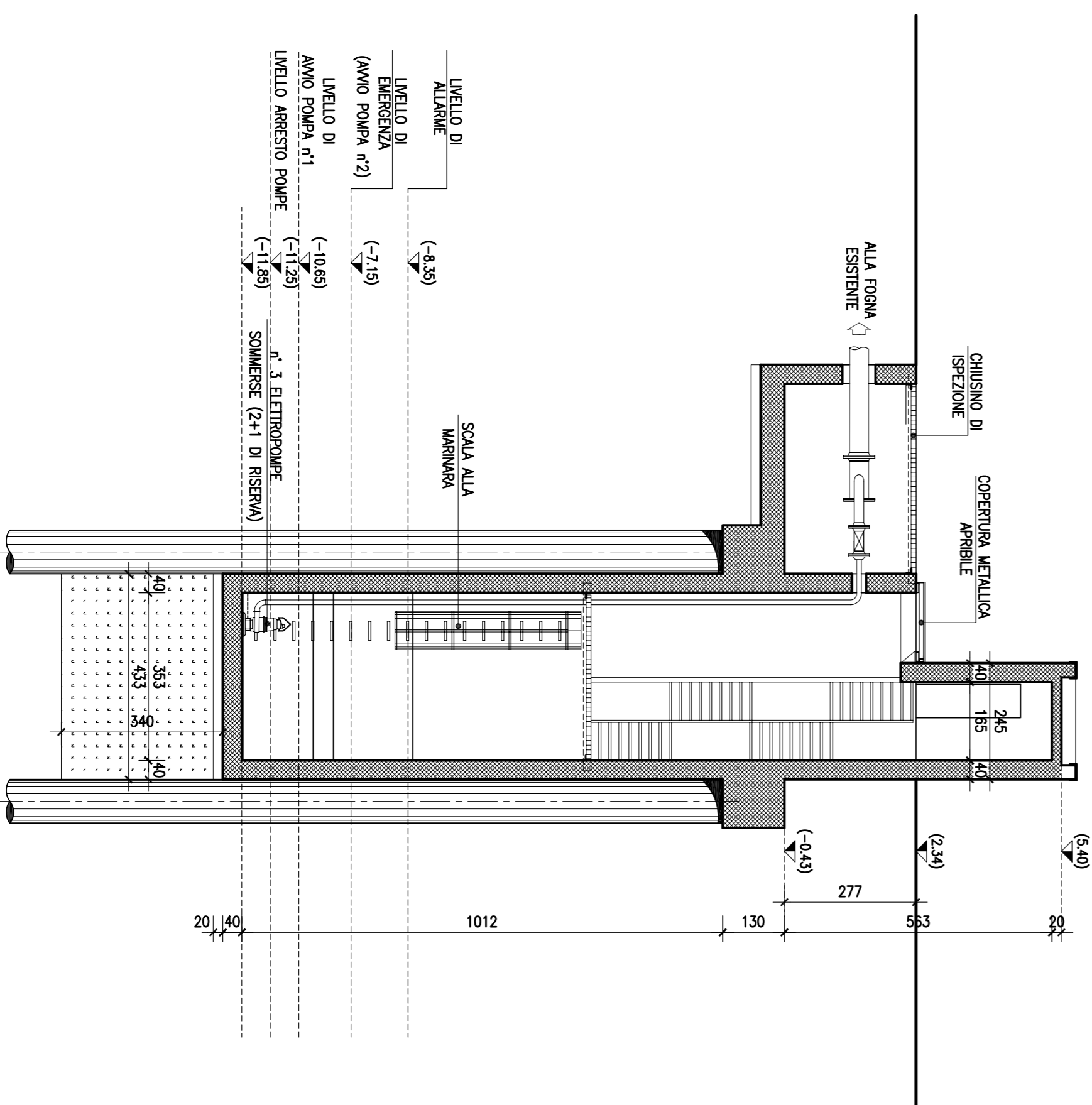
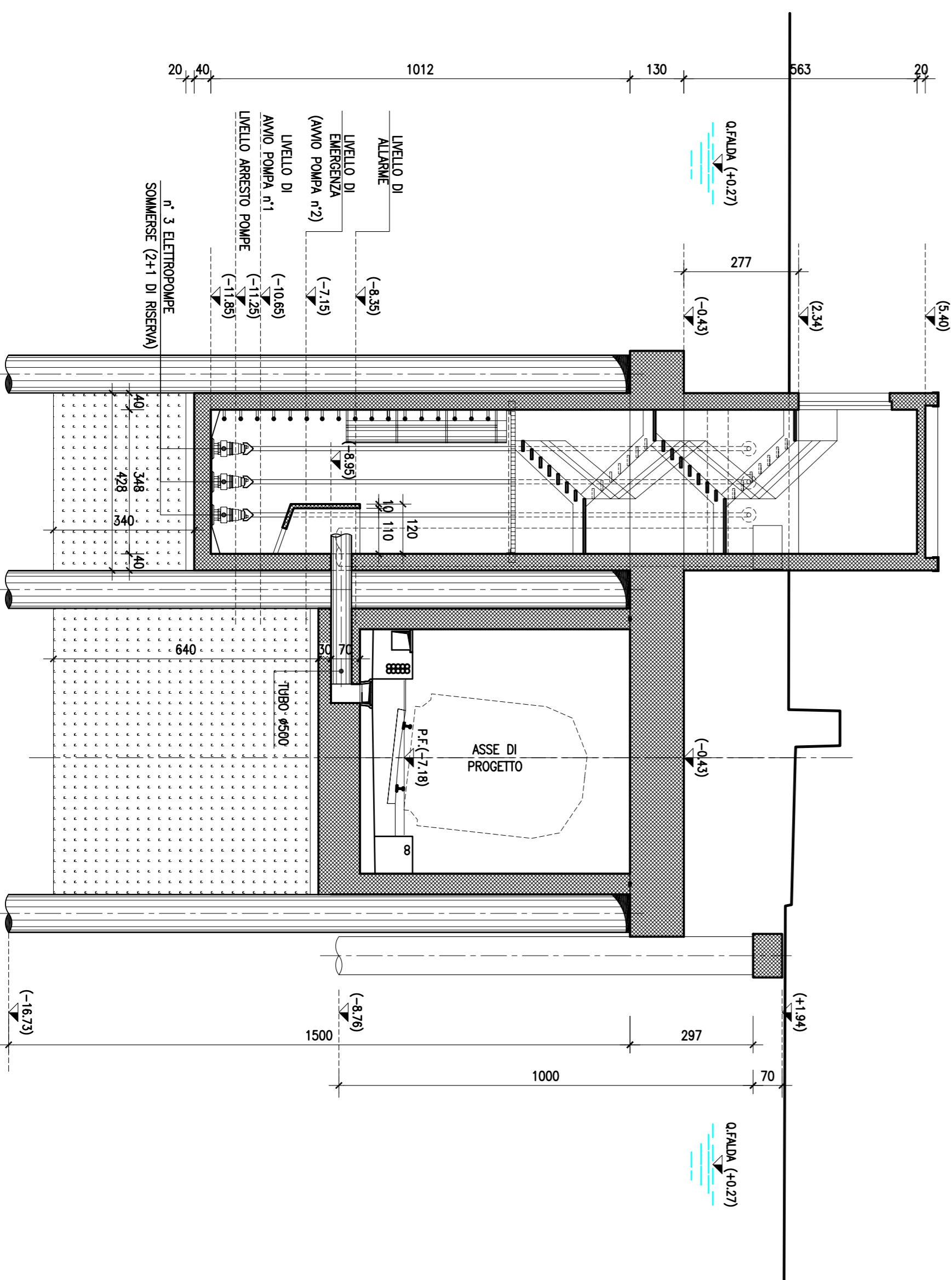


SEZIONE B-B-Scala 1:100

SEZIONE A-A-Scala 1:100



COMUNE DI PALERMO

COMMITENTE:

DIREZIONE LAVORI:

IMPRESA ESECUTRICE:

**PROGETTO ESECUTIVO**

**PRIMO LOTTO FUNZIONALE CHIUSURA DELL'ANELLO FERROVIARIO IN SOTTERRANEO NEL TRATTO DI LINEA TRA LE STAZIONI DI PALERMO NOTARBARTOLO E GIACHERY E PROSEGUIMENTO FINO A POLITEMA**

**G.A. CRISPI/MARI A SINGOLO BINARIO (GA02)**

VASCA DI SOLLEVAMENTO Prog:4+435.99-PLANIMETRIA,PIANTA E SEZIONI

COMMESSA LOTTO FASE ENTE TIPO DOC. OPERADISCIPLINA PROG. REV. SCALA

R S 7 2 0 1 E Z Z B Z G A 0 2 0 X 0 0 4 B VARE

PROGETTAZIONE: ATI (Associazione Temporanea d'Imprese)

(Capogruppo Mandatario)

(Mandatario)

Rev.	Descrizione	Redatto	Data	Verificato	Data	Approvato	Data
A	Emissione	M. Perrino	08.03.11	R. Piccirillo	08.03.11	S. Esposito	08.03.11
B	Emissione a seguito sentenza RS07-1/07L_11_298	M. Perrino	10.1.11	R. Piccirillo	10.1.11	S. Esposito	10.1.11

In Elibr.:

File: 6377\_01.E 22.02.2009 04.8