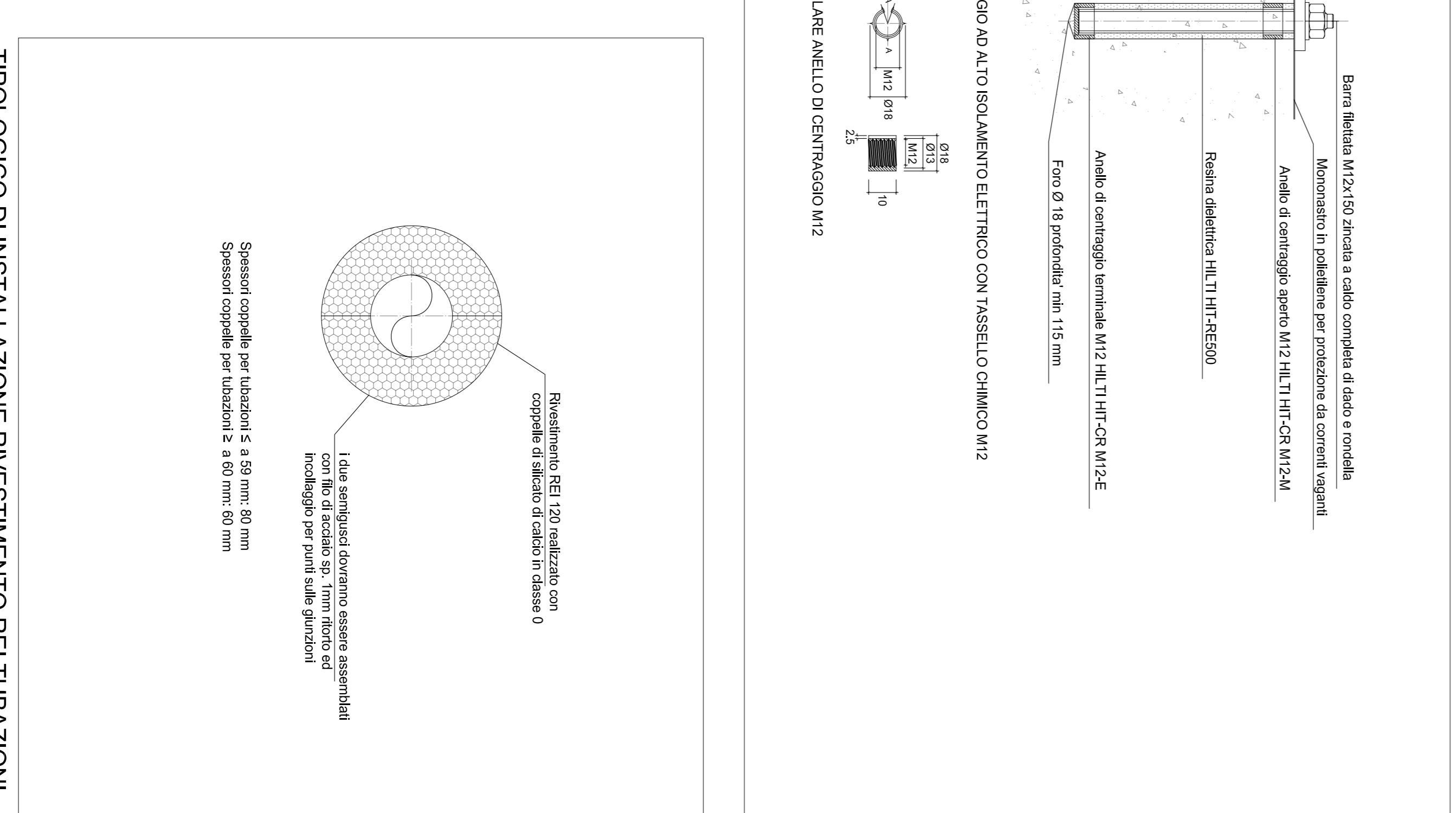
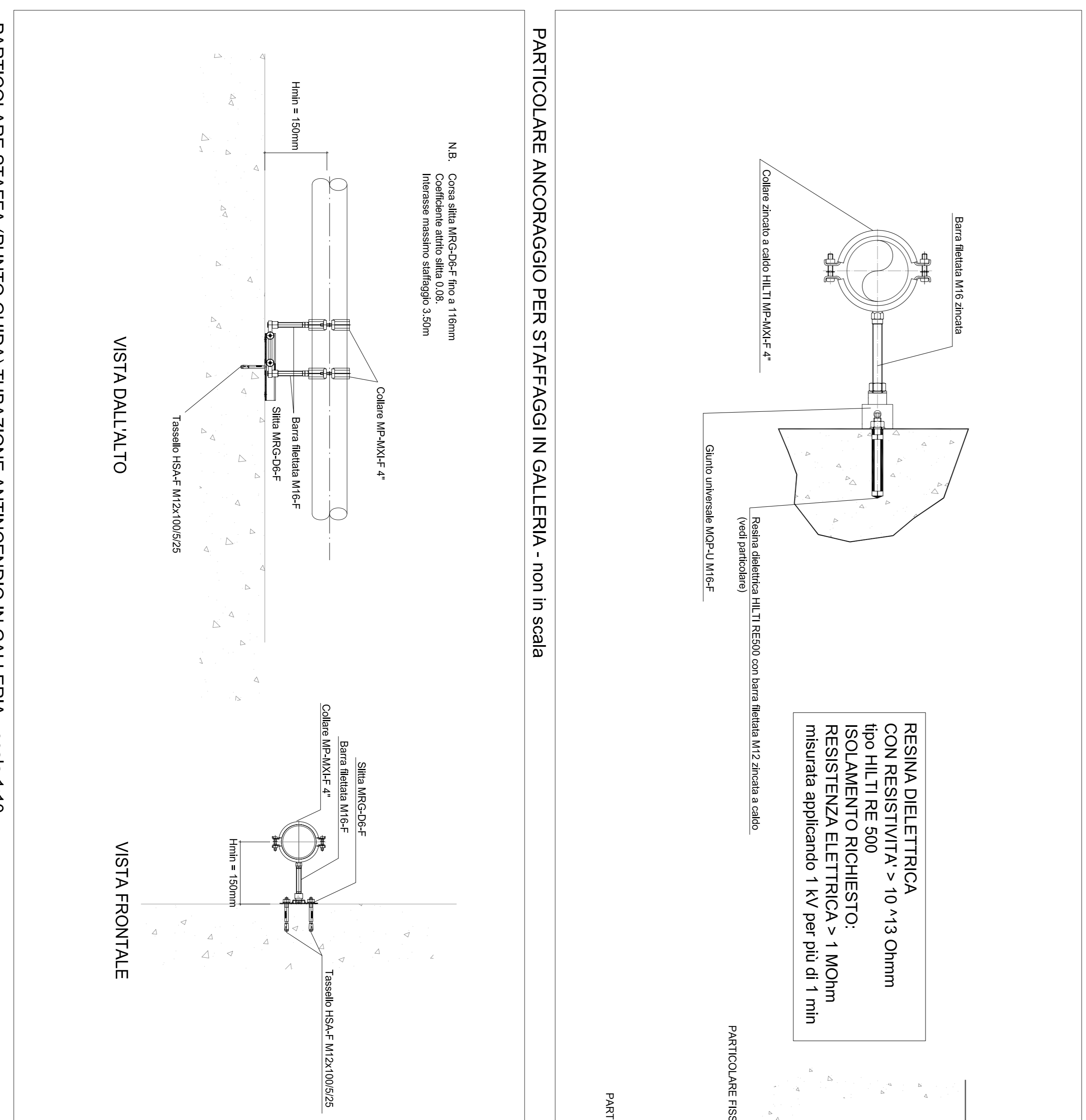
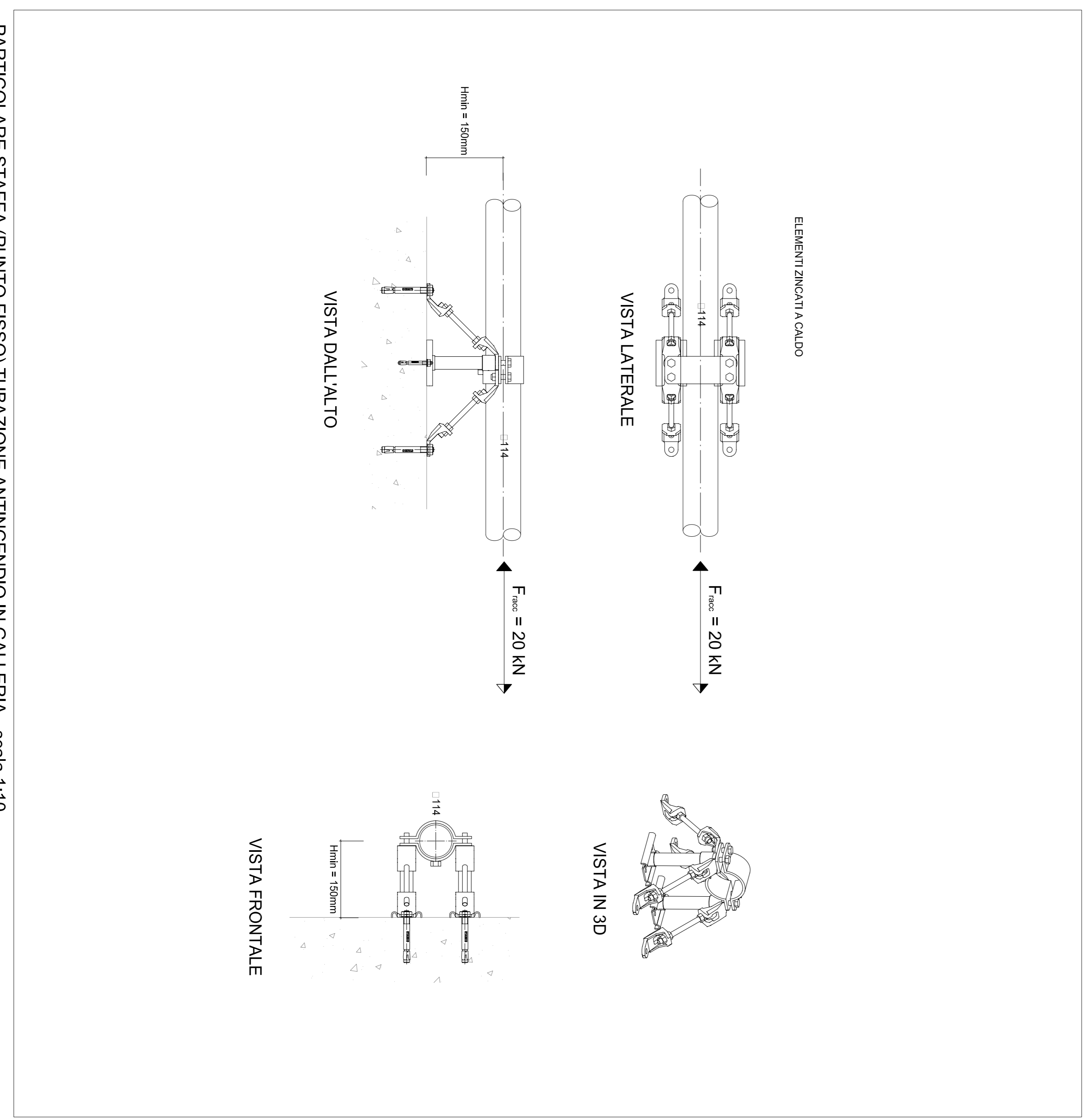
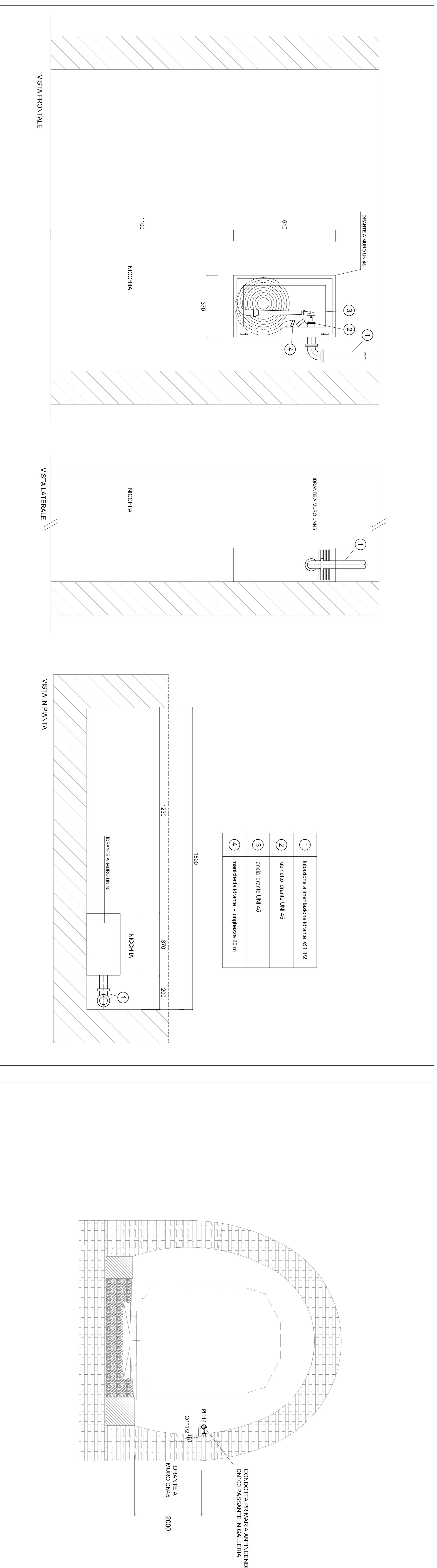


**NOTE**

- TUBAZIONE ANTINCENDIO CONFORME ALLA UNI EN 10520001 TIPO SENZA SALDATURA IN ACCIAIO NERO NON LACCATO. FLETTIBILI E SECONDO UNI ISO 717 TRATTATA CON DOPPIA MANO FINO E VERIFICA DI COLLORE ROSSO PUL. 3000 SECONDO UNI EN 583497.  
 - TUTTE LE STAFFE SONO DA CONSERVAREI PUNTI GUIDA E SONO MONITATE AD UNIVERSITÀ DI 3,57 m.  
 - TUBAZIONE FISSO E CONSERVAREI PUNTI GUIDA E SONO MONITATE AD UNIVERSITÀ DI 3,57 m.  
 - CARATTERISTICHE GIUNTO DI DILATAZIONE DN100 DN100 P/SSANTINE DI 3,57 m.  
 - PER LE TUBAZIONI DELL'IMPIANTO ANTINCENDIO IN GALLERIA RICORDATI ALL'INTERNO DELLA ZONA DI RISERVA DELLA LINEA DI CONFINATE E MENSURE E COLLEGAMENTO ALL'ALTERE DI SERVA



COMUNE DI PALERMO

COMITENTE

DIREZIONE LAVORI

GRUPPO FERROVIE DELLO STATO

INVERTE ESECUTIVE

ITAFERR

GRUPPO FERROVIE DELLO STATO

PROGETTO ESECUTIVO

PRIMO LOTTO FUNZIONALE CHIUSURA DELL'ANELLO FERROVIARIO IN SOTTERRANEO NEL TRATTO DI LINEA TRA LE STAZIONI DI PALERMO NOTARBARTOLO E GIACCHERY E PROSEGUIMENTO FINO A POLITEAMA IMPIANTO IDRICO-ANTINCENDIO GALLERIE GALLERIA RANCIHIBILE/IMPERATORE FEDERICO

COMMESSA

LOTTO FASE ENTE TIPO/DOC. OPERAZIONE/PIANTA

PROGR. REL. SCALA

PROGETTAZIONE: AT1 (Assoluta/Definitiva - Temporanea di Progetto)

PROG. 1/1

PROG. 2/2

PROG. 3/3

PROG. 4/4

PROG. 5/5

PROG. 6/6

PROG. 7/7

PROG. 8/8

PROG. 9/9

PROG. 10/10

PROG. 11/11

PROG. 12/12

PROG. 13/13

PROG. 14/14

PROG. 15/15

PROG. 16/16

PROG. 17/17

PROG. 18/18

PROG. 19/19

PROG. 20/20

PROG. 21/21

PROG. 22/22

PROG. 23/23

PROG. 24/24

PROG. 25/25

PROG. 26/26

PROG. 27/27

PROG. 28/28

PROG. 29/29

PROG. 30/30

PROG. 31/31

PROG. 32/32

PROG. 33/33

PROG. 34/34

PROG. 35/35

PROG. 36/36

PROG. 37/37

PROG. 38/38

PROG. 39/39

PROG. 40/40

PROG. 41/41

PROG. 42/42

PROG. 43/43

PROG. 44/44

PROG. 45/45

PROG. 46/46

PROG. 47/47

PROG. 48/48

PROG. 49/49

PROG. 50/50

PROG. 51/51

PROG. 52/52

PROG. 53/53

PROG. 54/54

PROG. 55/55

PROG. 56/56

PROG. 57/57

PROG. 58/58

PROG. 59/59

PROG. 60/60

PROG. 61/61

PROG. 62/62

PROG. 63/63

PROG. 64/64

PROG. 65/65

PROG. 66/66

PROG. 67/67

PROG. 68/68

PROG. 69/69

PROG. 70/70

PROG. 71/71

PROG. 72/72

PROG. 73/73

PROG. 74/74

PROG. 75/75

PROG. 76/76

PROG. 77/77

PROG. 78/78

PROG. 79/79

PROG. 80/80

PROG. 81/81

PROG. 82/82

PROG. 83/83

PROG. 84/84

PROG. 85/85

PROG. 86/86

PROG. 87/87

PROG. 88/88

PROG. 89/89

PROG. 90/90

PROG. 91/91

PROG. 92/92

PROG. 93/93

PROG. 94/94

PROG. 95/95

PROG. 96/96

PROG. 97/97

PROG. 98/98

PROG. 99/99

PROG. 100/100

PROG. 101/101

PROG. 102/102

PROG. 103/103

PROG. 104/104

PROG. 105/105

PROG. 106/106

PROG. 107/107

PROG. 108/108

PROG. 109/109

PROG. 110/110

PROG. 111/111

PROG. 112/112

PROG. 113/113

PROG. 114/114

PROG. 115/115

PROG. 116/116

PROG. 117/117

PROG. 118/118

PROG. 119/119

PROG. 120/120

PROG. 121/121

PROG. 122/122

PROG. 123/123

PROG. 124/124

PROG. 125/125

PROG. 126/126

PROG. 127/127

PROG. 128/128

PROG. 129/129

PROG. 130/130

PROG. 131/131

PROG. 132/132

PROG. 133/133

PROG. 134/134

PROG. 135/135

PROG. 136/136

PROG. 137/137

PROG. 138/138

PROG. 139/139

PROG. 140/140

PROG. 141/141

PROG. 142/142

PROG. 143/143

PROG. 144/144

PROG. 145/145

PROG. 146/146

PROG. 147/147

PROG. 148/148

PROG. 149/149

PROG. 150/150

PROG. 151/151

PROG. 152/152

PROG. 153/153

PROG. 154/154

PROG. 155/155

PROG. 156/156

PROG. 157/157

PROG. 158/158

PROG. 159/159

PROG. 160/160

PROG. 161/161

PROG. 162/162

PROG. 163/163

PROG. 164/164

PROG. 165/165

PROG. 166/166

PROG. 167/167

PROG. 168/168

PROG. 169/169

PROG. 170/170

PROG. 171/171

PROG. 172/172

PROG. 173/173

PROG. 174/174

PROG. 175/175

PROG. 176/176

PROG. 177/177

PROG. 178/178

PROG. 179/179

PROG. 180/180

PROG. 181/181

PROG. 182/182

PROG. 183/183

PROG. 184/184

PROG. 185/185

PROG. 186/186

PROG. 187/187

PROG. 188/188

PROG. 189/189

PROG. 190/190

PROG. 191/191

PROG. 192/192

PROG. 193/193

PROG. 194/194

PROG. 195/195

PROG. 196/196

PROG. 197/197

PROG. 198/198

PROG. 199/199

PROG. 200/200

PROG. 201/201

PROG. 202/202

PROG. 203/203

PROG. 204/204

PROG. 205/205

PROG. 206/206

PROG. 207/207

PROG. 208/208

PROG. 209/209

PROG. 210/210

PROG. 211/211

PROG. 212/212

PROG. 213/213

PROG. 214/214

PROG. 215/215

PROG. 216/216

PROG. 217/217

PROG. 218/218

PROG. 219/219

PROG. 220/220

PROG. 221/221

PROG. 222/222

PROG. 223/223

PROG. 224/224

PROG. 225/225

PROG. 226/226

PROG. 227/227

PROG. 228/228

PROG. 229/229

PROG. 230/230

PROG. 231/231

PROG. 232/232

PROG. 233/233

PROG. 234/234

PROG. 235/235

PROG. 236/236

PROG. 237/237

PROG. 238/238

PROG. 239/239

PROG. 240/240

PROG. 241/241

PROG. 242/242

PROG. 243/243

PROG. 244/244

PROG. 245/245

PROG. 246/246

PROG. 247/247

PROG. 248/248

PROG. 249/249

PROG. 250/250

PROG. 251/251

PROG. 252/252

PROG. 253/253

PROG. 254/254

PROG. 255/255

PROG. 256/256

PROG. 257/257

PROG. 258/258

PROG. 259/259

PROG. 260/260

PROG. 261/261

PROG. 262/262

PROG. 263/263

PROG. 264/264

PROG. 265/265

PROG. 266/266

PROG. 267/267

PROG. 268/268

PROG. 269/269

PROG. 270/270

PROG. 271/271

PROG. 272/272

PROG. 273/273

PROG. 274/274

PROG. 275/275

PROG. 276/276

PROG. 277/277

PROG. 278/278

PROG. 279/279

PROG. 280/280

PROG. 281/281

PROG. 282/282

PROG. 283/283

PROG. 284/284

PROG. 285/285

PROG. 286/286

PROG. 287/287

PROG. 288/288

PROG. 289/289

PROG. 290/290

PROG. 291/291

PROG. 292/292

PROG. 293/293

PROG. 294/294

PROG. 295/295

PROG. 296/296

PROG. 297/297

PROG. 298/298

PROG. 299/299

PROG. 300/300

PROG. 301/301

PROG. 302/302

PROG. 303/303

PROG. 304/304

PROG. 305/305

PROG. 306/306

PROG. 307/307

PROG. 308/308

PROG. 309/309

PROG. 310/310

PROG. 311/311

PROG. 312/312

PROG. 313/313

PROG. 314/314

PROG. 315/315

PROG. 316/316

PROG. 317/317

PROG. 318/318

PROG. 319/319

PROG. 320/320

PROG. 321/321

PROG. 322/322

PROG. 323/323

PROG. 324/324

PROG. 325/325

PROG. 326/326

PROG. 327/327

PROG. 328/328

PROG. 329/329

PROG. 330/330

PROG. 331/331

PROG. 332/332

PROG. 333/333

PROG. 334/334

PROG. 335/335

PROG. 336/336

PROG. 337/337

PROG. 338/338

PROG. 339/339

PROG. 340/340

PROG. 341/341

PROG. 342/342

PROG. 343/343

PROG. 344/344

PROG. 345/345

PROG. 346/346

PROG. 347/347

PROG. 348/348

PROG. 349/349

PROG. 350/350

PROG. 351/351

PROG. 352/352

PROG. 353/353

PROG. 354/354

PROG. 355/355

PROG. 356/356

PROG. 357/357

PROG. 358/358

PROG. 359/359

PROG. 360/360

PROG. 361/361

PROG. 362/362

PROG. 363/363

PROG. 364/364

PROG. 365/365

PROG. 366/366

PROG. 367/367

PROG. 368/368

PROG. 369/369

PROG. 370/370

PROG. 371/371

PROG. 372/372

PROG. 373/373

PROG. 374/374

PROG. 375/375

PROG. 376/376

PROG. 377/377

PROG. 378/378

PROG. 379/379

PROG. 380/380

PROG. 381/381

PROG. 382/382

PROG. 383/383

PROG. 384/384

PROG. 385/385

PROG. 386/386

PROG. 387/387

PROG. 388/388

PROG. 389/389

PROG. 390/390

PROG. 391/391

PROG. 392/392

PROG. 393/393

PROG. 394/394

PROG. 395/395

PROG. 396/396

PROG. 397/397

PROG. 398/398

PROG. 399/399

PROG. 400/400

PROG. 401/401

PROG. 402/402

PROG. 403/403

PROG. 404/404

PROG. 405/405

PROG. 406/406

PROG. 407/407

PROG. 408/408

PROG. 409/409

PROG. 410/410

PROG. 411/411

PROG. 412/412

PROG. 413/413

PROG. 414/414

PROG. 415/415

PROG. 416/416

PROG. 417/417

PROG. 418/418

PROG. 419/419

PROG. 420/420

PROG. 421/421

PROG. 422/422

PROG. 423/423

PROG. 424/424

PROG. 425/425

PROG. 426/426

PROG. 427/427

PROG. 428/428

PROG. 429/429

PROG. 430/430

PROG. 431/431

PROG. 432/432

PROG. 433/433

PROG. 434/434

PROG. 435/435

PROG. 436/436

PROG. 437/437

PROG. 438/438

PROG. 439/439

PROG. 440/440

PROG. 441/441

PROG. 442/442

PROG. 443/443

PROG. 444/444

PROG. 445/445

PROG. 446/446

PROG. 447/447

PROG. 448/448

PROG. 449/449

PROG. 450/450

PROG. 451/451

PROG. 452/452

PROG. 453/453

PROG. 454/454

PROG. 455/455

PROG. 456/456

PROG. 457/457

PROG. 458/458

PROG. 459/459

PROG. 460/460

PROG. 461/461

PROG. 462/462

PROG. 463/463

PROG. 464/464

PROG. 465/465

PROG. 466/466

PROG. 467/467

PROG. 468/468

PROG. 469/469

PROG. 470/470

PROG. 471/471

PROG. 472/472

PROG. 473/473

PROG. 474/474

PROG. 475/475

PROG. 476/476

PROG. 477/477

PROG. 478/478

PROG. 479/479

PROG. 480/480

PROG. 481/481

PROG. 482/482

PROG. 483/483

PROG. 484/484

PROG. 485/485

PROG. 486/486

PROG. 487/487

PROG. 488/488

PROG. 489/489

PROG. 490/490

PROG. 491/491

PROG. 492/492

PROG. 493/493

PROG. 494/494

PROG. 495/495

PROG. 496/496

PROG. 497/497

PROG. 498/498

PROG. 499/499

PROG. 500/500

PROG. 501/501

PROG. 502/502

PROG. 503/503

PROG. 504/504

PROG. 505/505

PROG. 506/506

PROG. 507/507

PROG. 508/508

PROG. 509/509

PROG. 510/510

PROG. 511/511

PROG. 512/512

PROG. 513/513

PROG. 514/514

PROG. 515/515

PROG. 516/516

PROG. 517/517

PROG. 518/518

PROG. 519/519

PROG. 520/520

PROG. 521/521

PROG. 522/522

PROG. 523/523

PROG. 524/524

PROG. 525/525

PROG. 526/526

PROG. 527/527

PROG. 528/528

PROG. 529/529

PROG. 530/530

PROG. 531/531

PROG. 532/532

PROG. 533/533

PROG. 534/534

PROG. 535/535

PROG. 536/536

PROG. 537/537

PROG. 538/538

PROG. 539/539

PROG. 540/540

PROG. 541/541

PROG. 542/542

PROG. 543/543

PROG. 544/544

PROG. 545/545

PROG. 546/546

PROG. 547/547

PROG. 548/548

PROG. 549/549

PROG. 550/550

PROG. 551/551

PROG. 552/552

PROG. 553/553

PROG. 554/554

PROG. 555/555

PROG. 556/556

PROG. 557/557

PROG. 558/558

PROG. 559/559

PROG. 560/560

PROG. 561/561

PROG. 562/562

PROG. 563/563

PROG. 564/564

PROG. 565/565

PROG. 566/566

PROG. 567/567

PROG. 568/568

PROG. 569/569

PROG. 570/570

PROG. 571/571

PROG. 572/572

PROG. 573/573

PROG. 574/574

PROG. 575/575

PROG. 576/576

PROG. 577/577

PROG. 578/578

PROG. 579/579

PROG. 580/580

PROG. 581/581

PROG. 582/582

PROG. 583/583

PROG. 584/584

PROG. 585/585

PROG. 586/586

PROG. 587/587

PROG. 588/588

PROG. 589/589

PROG. 590/590

PROG. 591/591

PROG. 592/592

PROG. 593/593

PROG. 594/594

PROG. 595/595

PROG. 596/596

PROG. 597/597

PROG. 598/598

PROG. 599/599

PROG. 600/600

PROG. 601/601

PROG. 602/602

PROG. 603/603

PROG. 604/604

PROG. 605/605

PROG. 606/606

PROG. 607/607

PROG. 608/608

PROG. 609/609

PROG. 610/610

PROG. 611/611

PROG. 612/612

PROG. 613/613

PROG. 614/614

PROG. 615/615

PROG. 616/616

PROG. 617/617

PROG. 618/618

PROG. 619/619

PROG. 620/620

PROG. 621/621

PROG. 622/622

PROG. 623/623

PROG. 624/624

PROG. 625/625

PROG. 626/626

PROG. 627/627

PROG. 628/628

PROG. 629/629

PROG. 630/630

PROG. 631/631

PROG. 632/632

PROG. 633/633

PROG. 634/634

PROG. 635/635

PROG. 636/636

PROG. 637/637

PROG. 638/638

PROG. 639/639

PROG. 640/640

PROG. 641/641

PROG. 642/642

PROG. 643/643

PROG. 644/644

PROG. 645/645

PROG. 646/646

PROG. 647/647

PROG. 648/648

PROG. 649/649

PROG. 650/650

PROG. 651/651

PROG. 652/652

PROG. 653/653

PROG. 654/654

PROG. 655/655

PROG. 656/656

PROG. 657/657

PROG. 658/658

PROG. 659/659

PROG. 660/660

PROG. 661/661

PROG. 662/662

PROG. 663/663

PROG. 664/664

PROG. 665/665

PROG. 666/666

PROG. 667/667

PROG. 668/668

PROG. 669/669

PROG. 670/670

PROG. 671/671

PROG. 672/672

PROG. 673/673