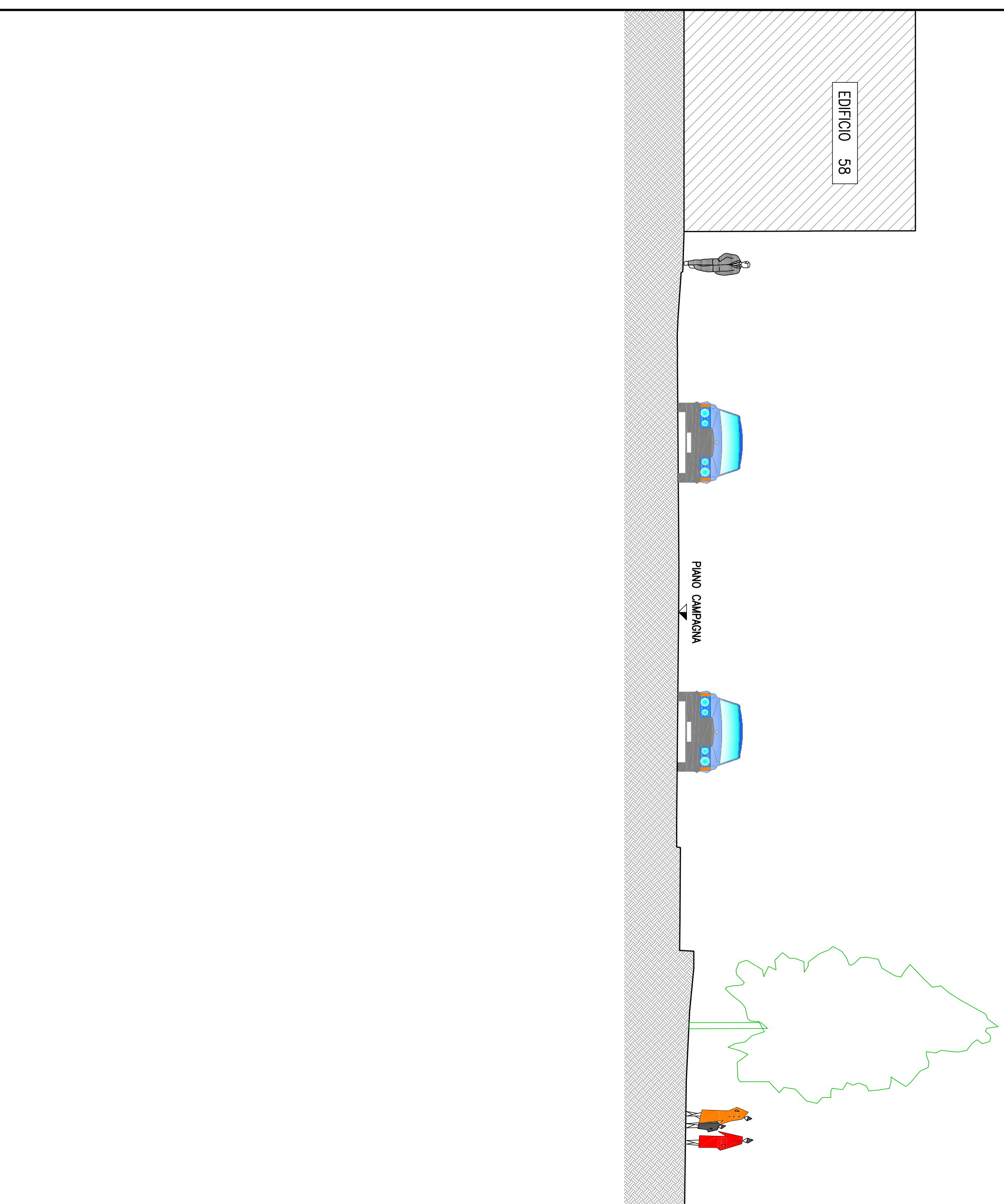
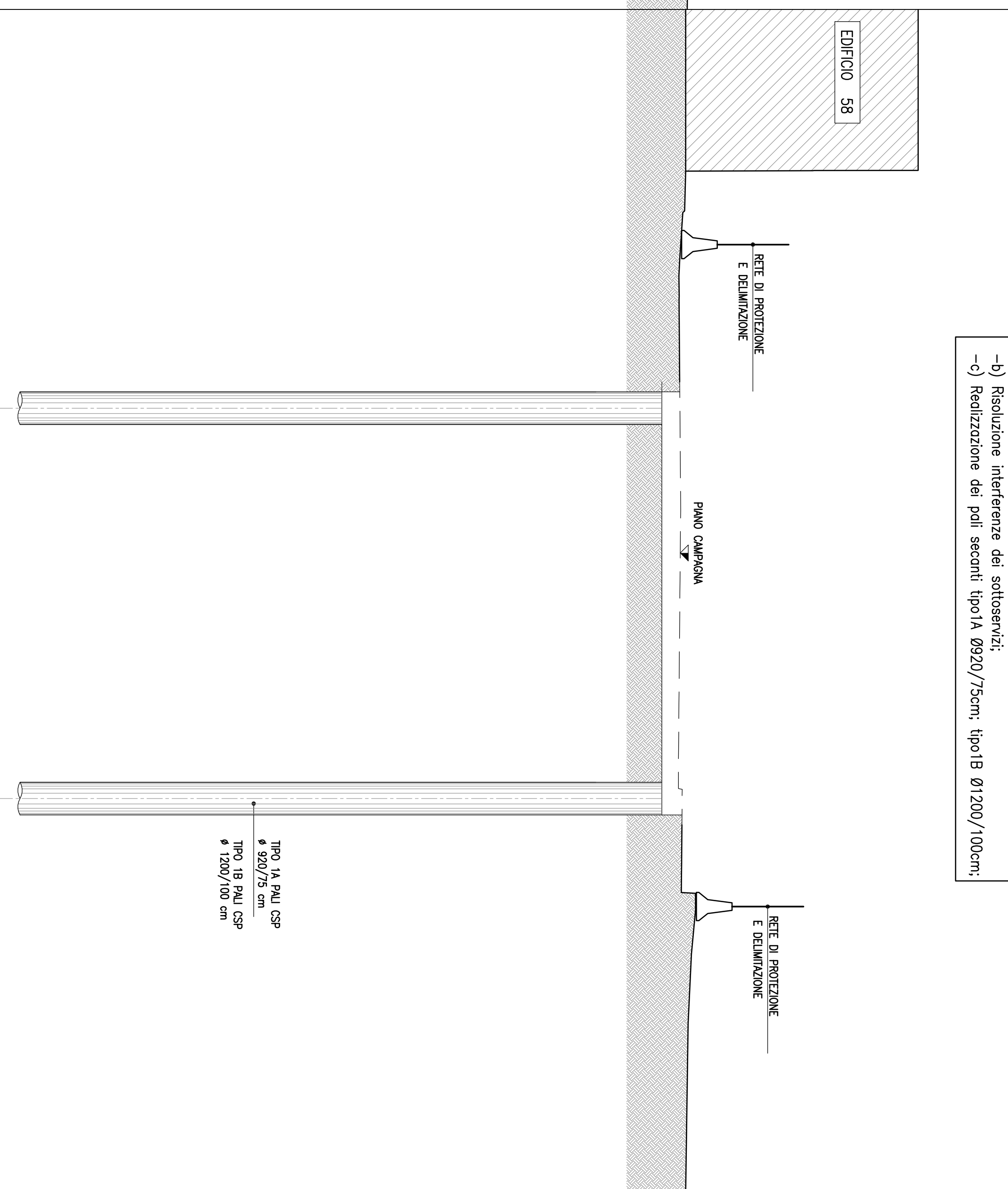


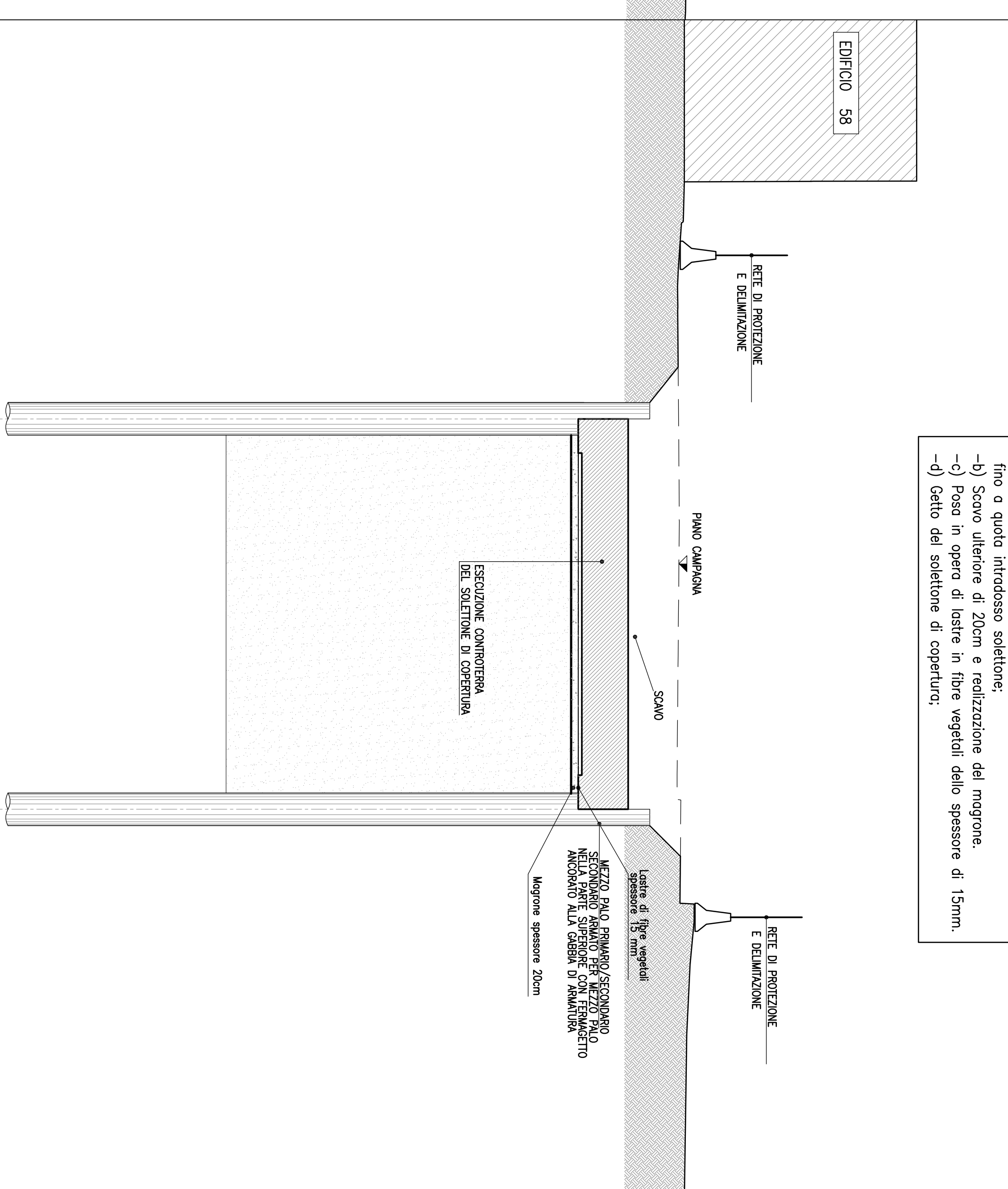
Stazione esistente



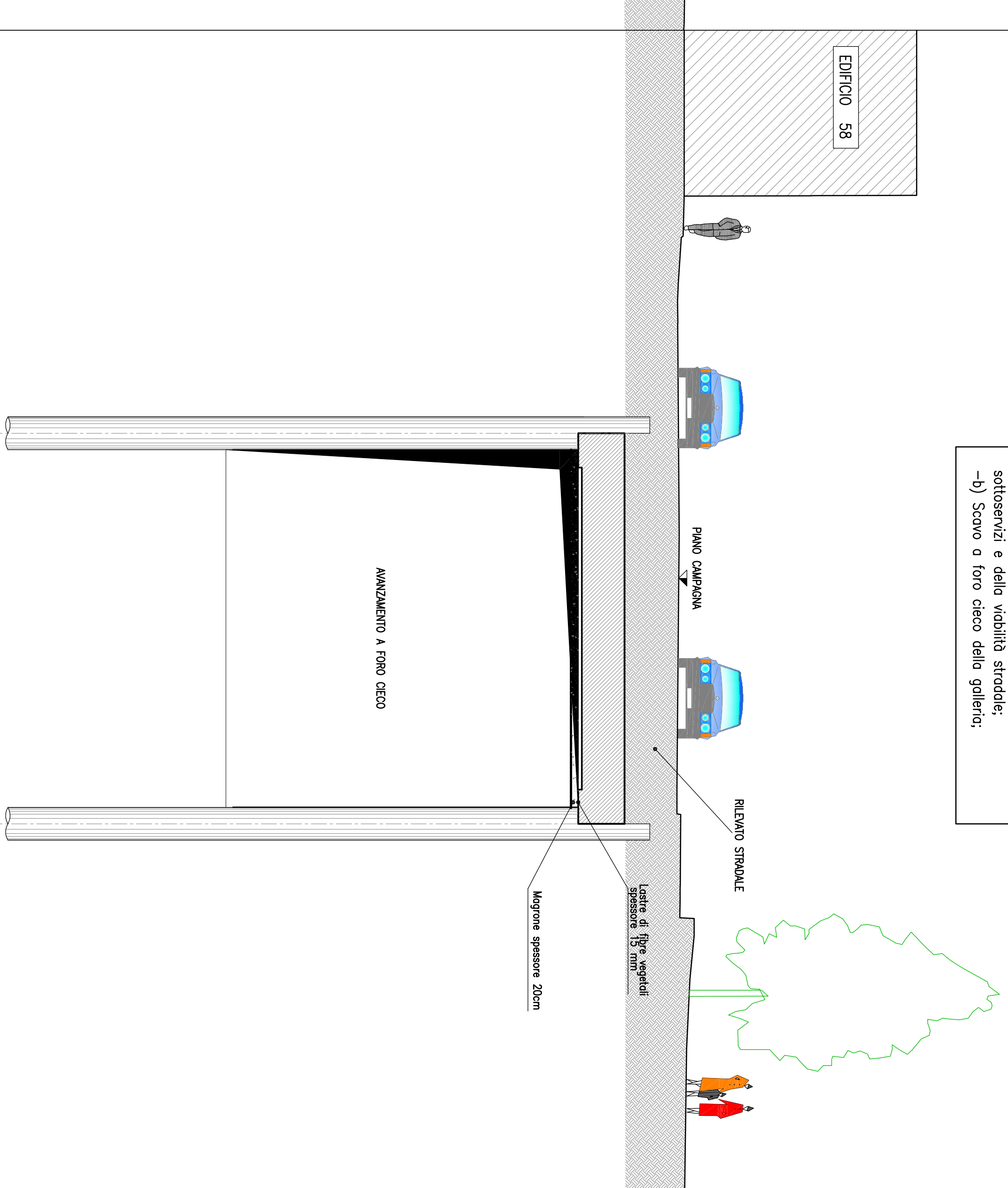
-FASE 1-
-a) Rimozione del trifido esistente
-b) Rimozione interferenze dei sottostanti
-c) Realizzazione dei pali secanti (spazi 0920/75cm, spazi 011200/100cm)



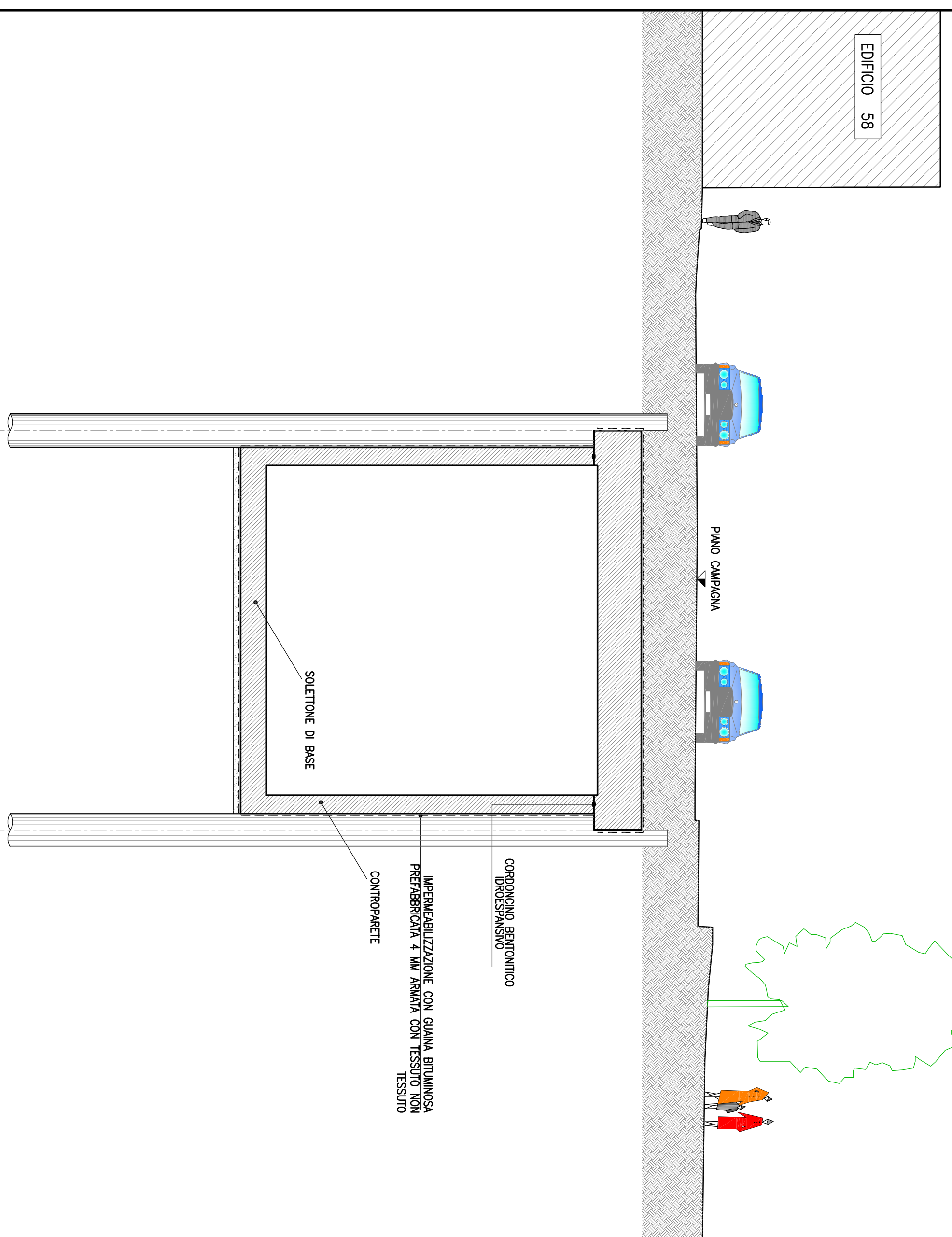
-FASE 2-
-a) Rimozione della scala di accesso fino a quota intonaco esistente
-b) Scavo inferiore di 20cm e realizzazione del muretto
-c) Posa in opera di lastre in fibre vegetali dello spessore di 15cm
-d) Colto del soffitto di copertura



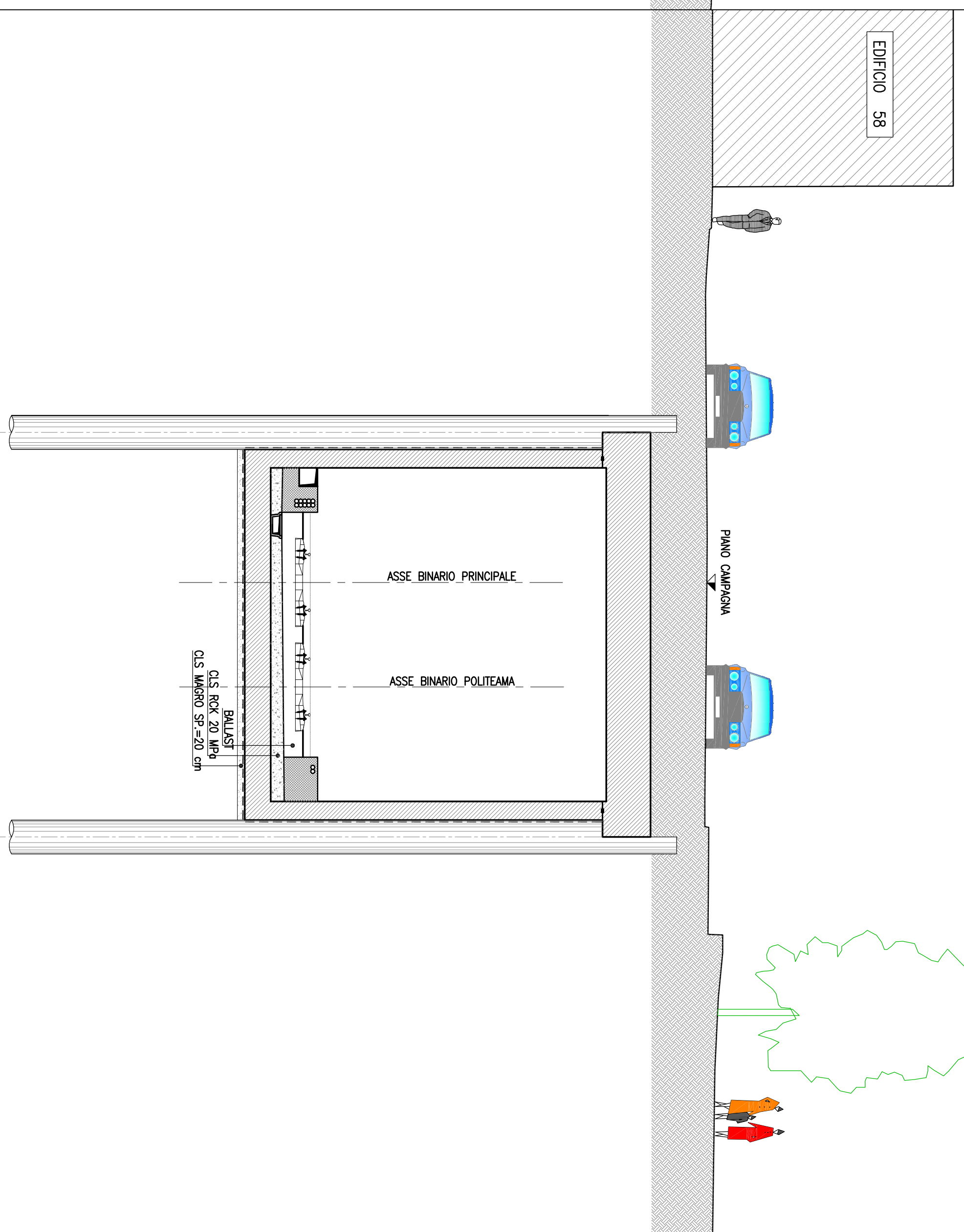
-FASE 3-
-a) Opera di finitura architettonica e ripristino dei sottostanti e della veduta stradale
-b) Scavo a loro fianco della galleria



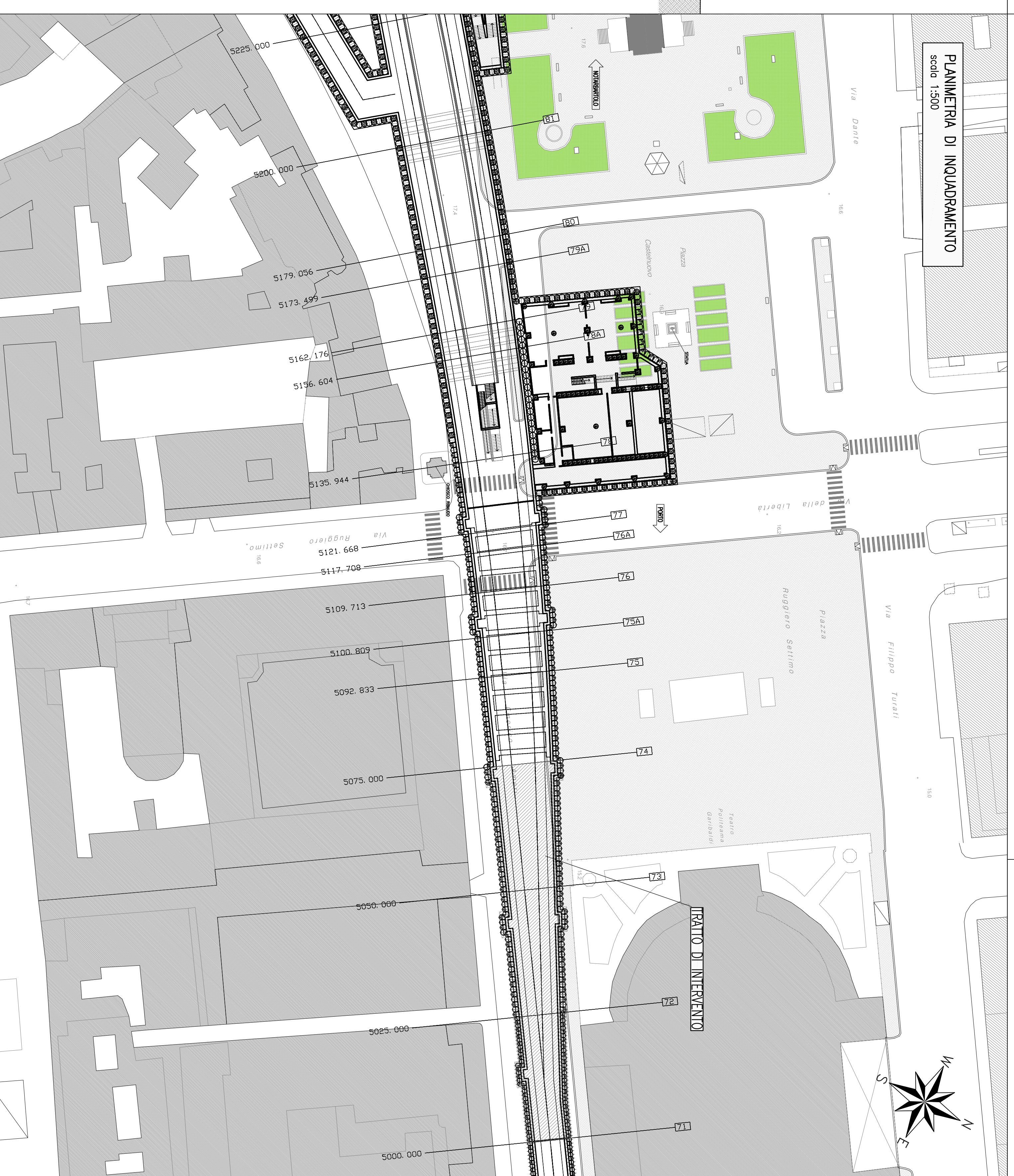
-FASE 4-
-a) Realizzazione del soffitto di base
-b) Realizzazione soffitti e restituzione delle contropiedi



-FASE 5-
-a) Realizzazione delle opere di finitura e delle opere di finitura



PLANIMETRIA DI INGROSSAMENTO
SCALA 1:500



COMUNE DI PALERMO

COMITENTE: **ARPI** ASSOCIAZIONE ITALIANA GRUPPO FERROVIA BILLO STANO DIREZIONE LAVORI

IMPRESA ESECUTRICE: **TECNIS** EDIZIONE FERROVIA BILLO STANO

PROGETTO ESECUTIVO

PRIMO LOTTO FUNZIONALE CHIUSURA DELL'ANELLO FERROVIARIO IN SOTTERRANEO NEL TRATTO DI LINEA TRA LE STAZIONI DI PALERMO NOTIARBARTOLO E GACHERRY E PROSGRIMENTO FINO A POLITANA STAZIONE POLITANA

FASI COSTRUTTIVE T/S
Da prog. 5400/000 a prog. 5407/000

COMMESSA LOTTO FASE ENTE TIPO DOC. OPERANDISCIPLINA PROG. REV. SCALA

R/S/T/2 0/1 E Z/Z G/A/1/3/0/0 0/0/1 E V/ARIE

PROGETTONE ATT (Associazione Temporanea d'Impresa)

PROG. 5400/000

Rev.	Descrizione	Autore	Data	Validata	Data	Approvato	Data
A	Esistente a regola d'arte	SA. Numero	01/10/10	SA. Numero	01/10/10	SA. Numero	01/10/10
B	Revisione a regola d'arte	SA. Numero	20/07/11	SA. Numero	20/07/11	SA. Numero	20/07/11
C	Revisione a regola d'arte	SA. Numero	08/11/11	SA. Numero	08/11/11	SA. Numero	08/11/11
D	Revisione a regola d'arte	SA. Numero	26/02/08	SA. Numero	08/11/11	SA. Numero	08/11/11
E	Revisione a regola d'arte	SA. Numero	26/02/08	SA. Numero	08/11/11	SA. Numero	08/11/11

PROG. 5400/000

PROG. 5407/000

PROG. 5408/000

PROG. 5409/000

PROG. 5410/000

PROG. 5411/000

PROG. 5412/000

PROG. 5413/000

PROG. 5414/000

PROG. 5415/000

PROG. 5416/000

PROG. 5417/000

PROG. 5418/000

PROG. 5419/000

PROG. 5420/000

PROG. 5421/000

PROG. 5422/000

PROG. 5423/000

PROG. 5424/000

PROG. 5425/000

PROG. 5426/000

PROG. 5427/000

PROG. 5428/000

PROG. 5429/000

PROG. 5430/000

PROG. 5431/000

PROG. 5432/000

PROG. 5433/000

PROG. 5434/000

PROG. 5435/000

PROG. 5436/000

PROG. 5437/000

PROG. 5438/000

PROG. 5439/000

PROG. 5440/000

PROG. 5441/000

PROG. 5442/000

PROG. 5443/000

PROG. 5444/000

PROG. 5445/000

PROG. 5446/000

PROG. 5447/000

PROG. 5448/000

PROG. 5449/000

PROG. 5450/000

PROG. 5451/000

PROG. 5452/000

PROG. 5453/000

PROG. 5454/000

PROG. 5455/000

PROG. 5456/000

PROG. 5457/000

PROG. 5458/000

PROG. 5459/000

PROG. 5460/000

PROG. 5461/000

PROG. 5462/000

PROG. 5463/000

PROG. 5464/000

PROG. 5465/000

PROG. 5466/000

PROG. 5467/000

PROG. 5468/000

PROG. 5469/000

PROG. 5470/000

PROG. 5471/000

PROG. 5472/000

PROG. 5473/000

PROG. 5474/000

PROG. 5475/000

PROG. 5476/000

PROG. 5477/000

PROG. 5478/000

PROG. 5479/000

PROG. 5480/000

PROG. 5481/000

PROG. 5482/000

PROG. 5483/000

PROG. 5484/000

PROG. 5485/000

PROG. 5486/000

PROG. 5487/000

PROG. 5488/000

PROG. 5489/000

PROG. 5490/000

PROG. 5491/000

PROG. 5492/000

PROG. 5493/000

PROG. 5494/000

PROG. 5495/000

PROG. 5496/000

PROG. 5497/000

PROG. 5498/000

PROG. 5499/000

PROG. 5500/000