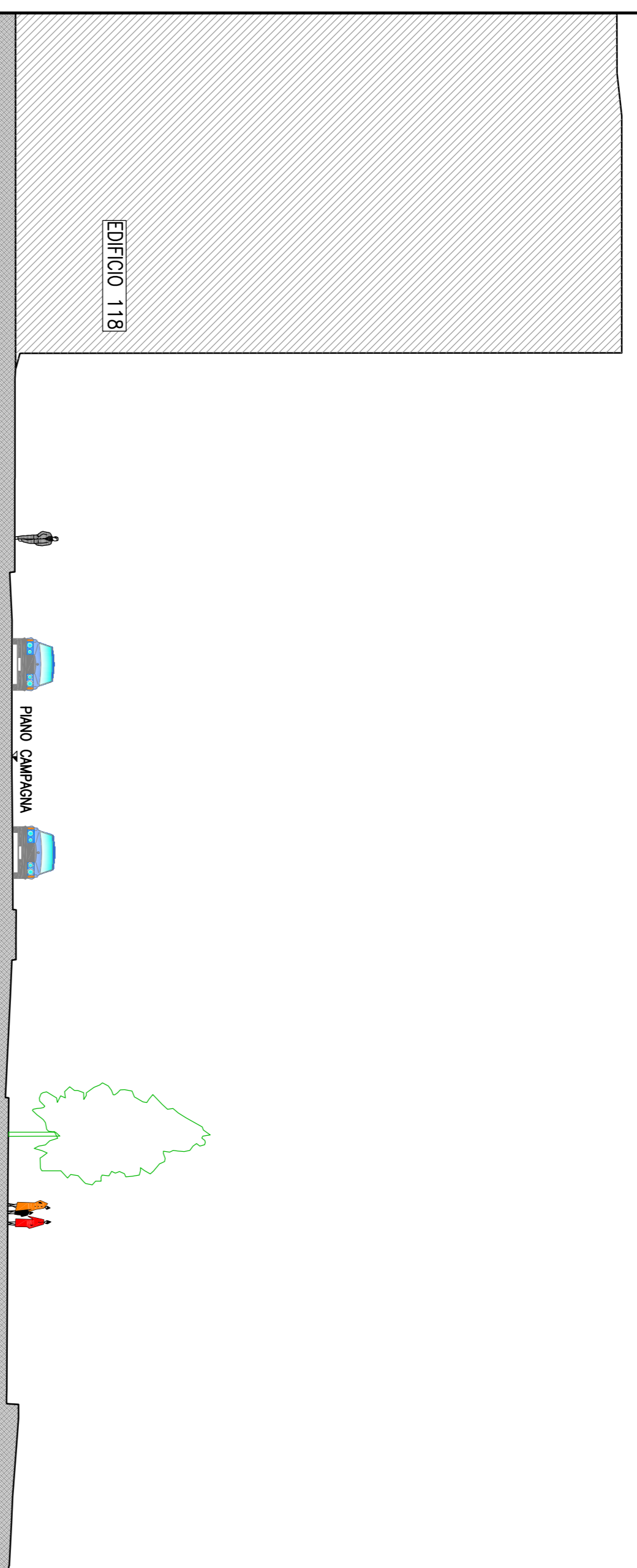
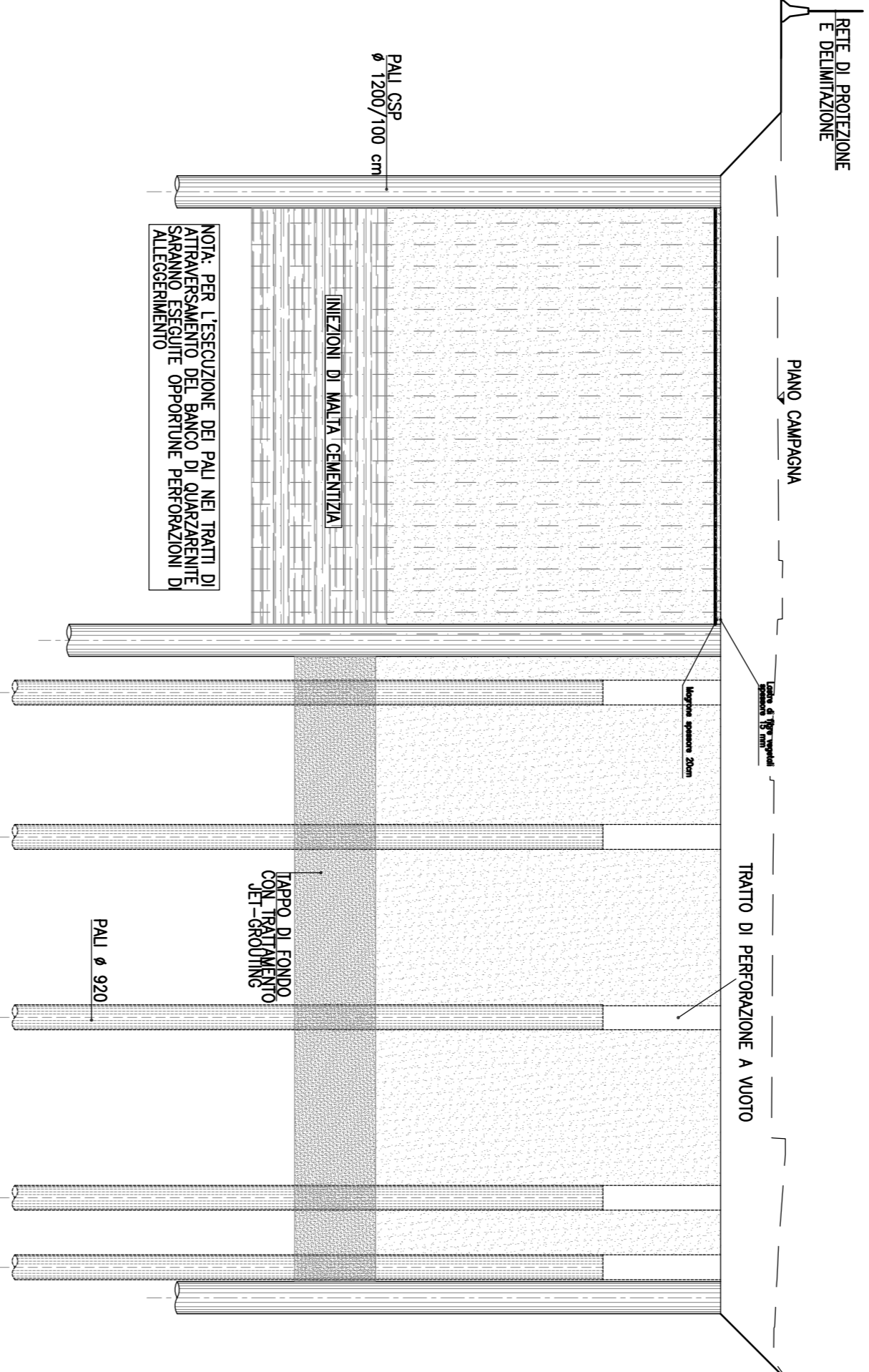


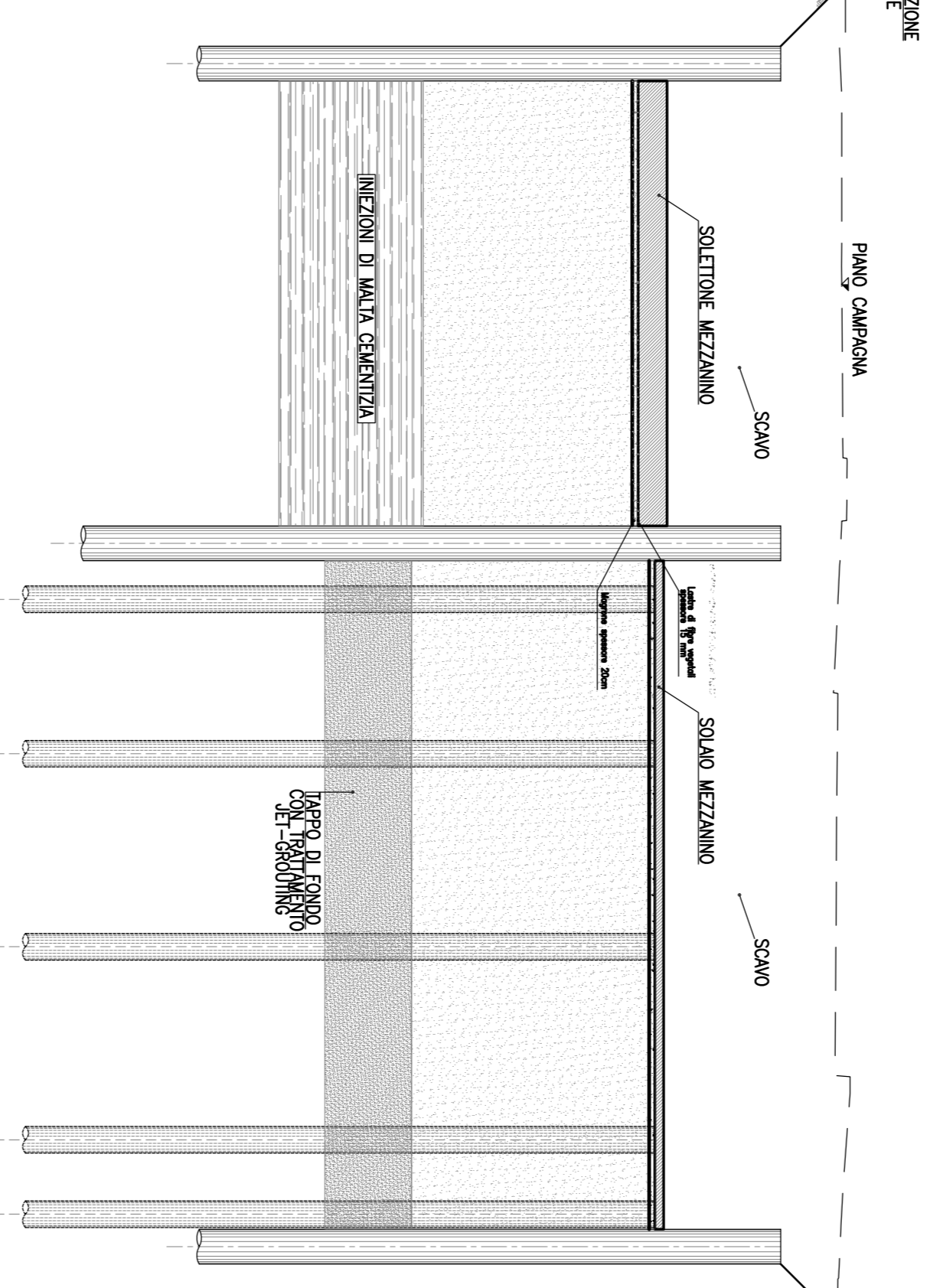
Stazione esistente



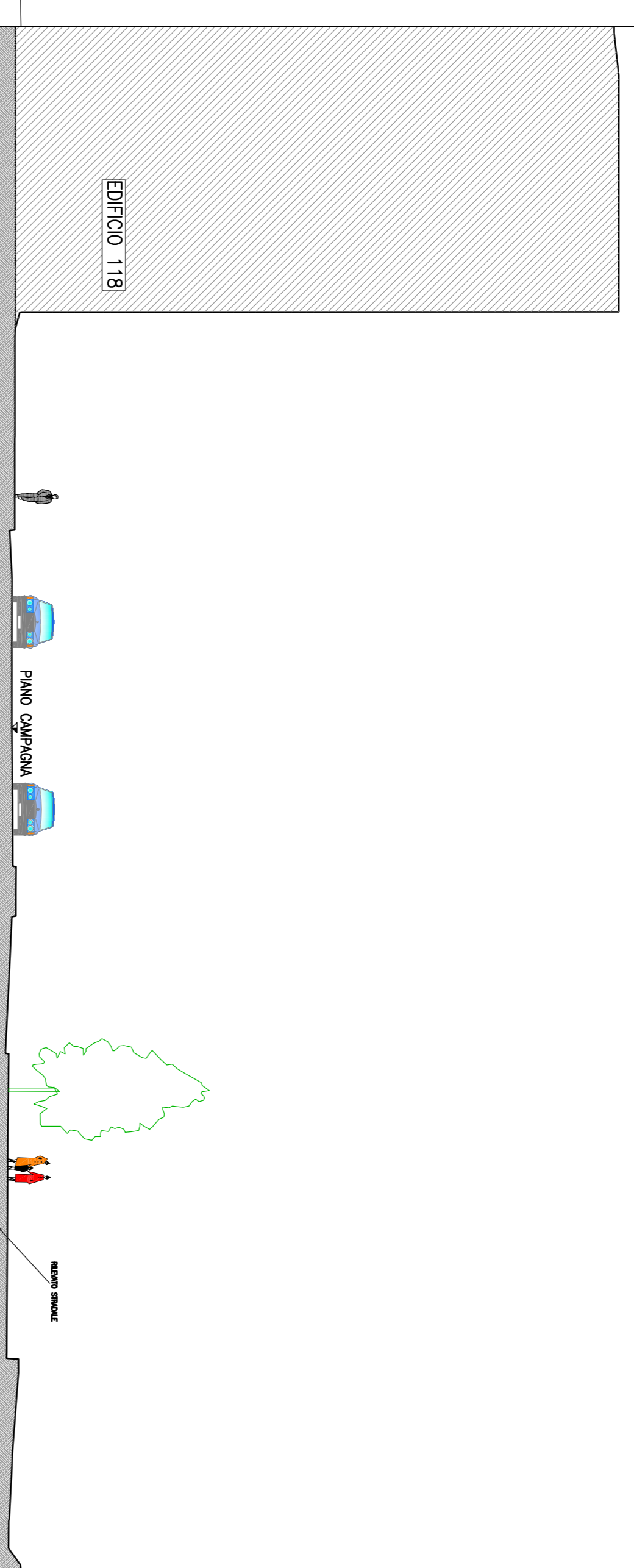
—FASE 1:—
 -a) Sostituzione del traffico veicolare;
 -b) Realizzazione inferriere dei sottopassaggi;
 -c) Realizzazione dei ponti secanti Ø1200/100 cm;
 -d) Realizzazione dei ponti secanti Ø920 lato locali tecnici;
 -e) Consolidamento con inferri di malta cementizia;



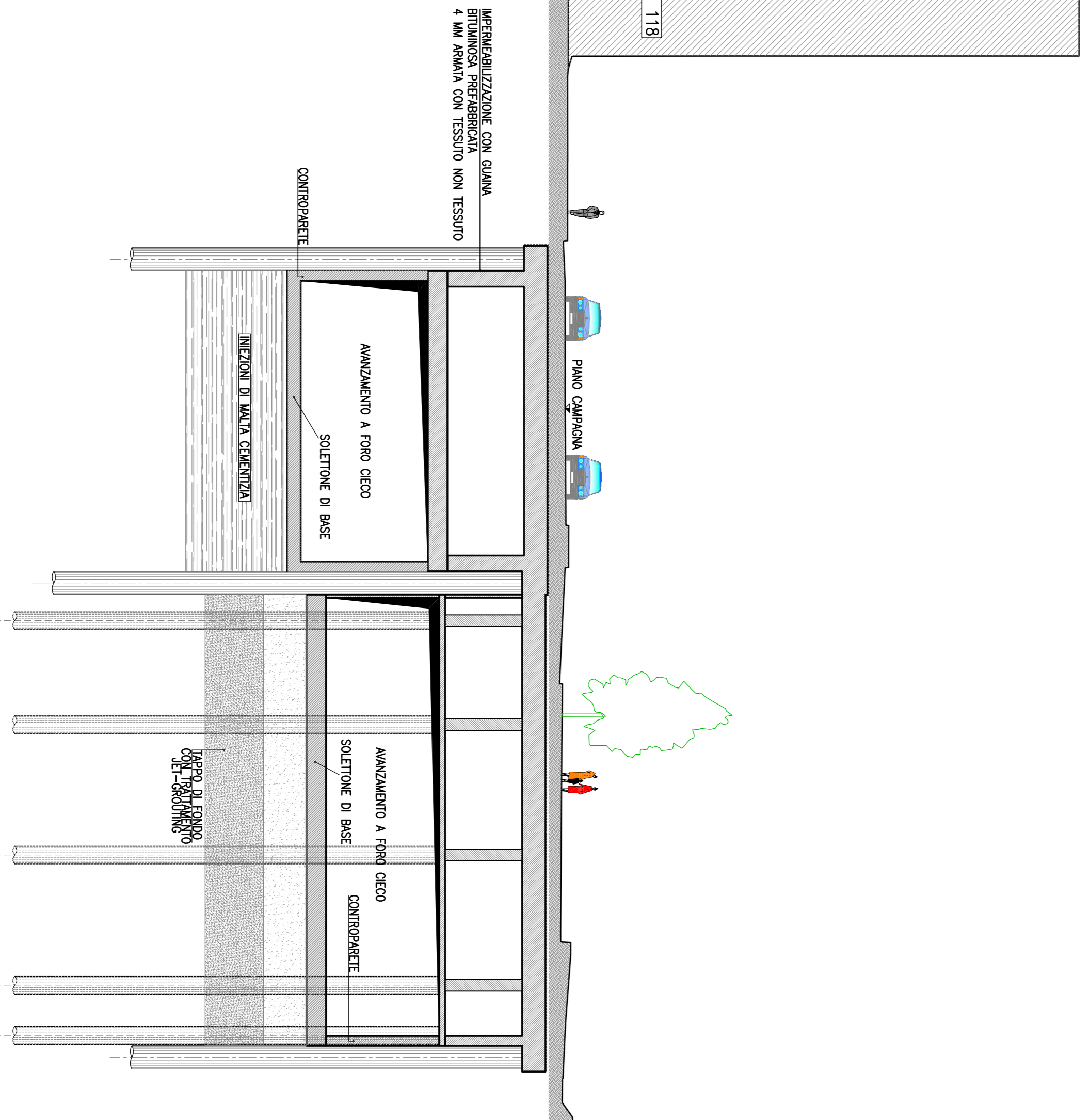
—FASE 2:—
 -a) Sostituzione della zona di attesa fino a quota soletta mezzanotte;
 -b) Scavo ulteriore di 20cm e realizzazione del mazzon;
 -c) Posa in opera di lastra in fibre magliati dello spessore di 15cm;
 -d) Getto del soletta mezzanotte;



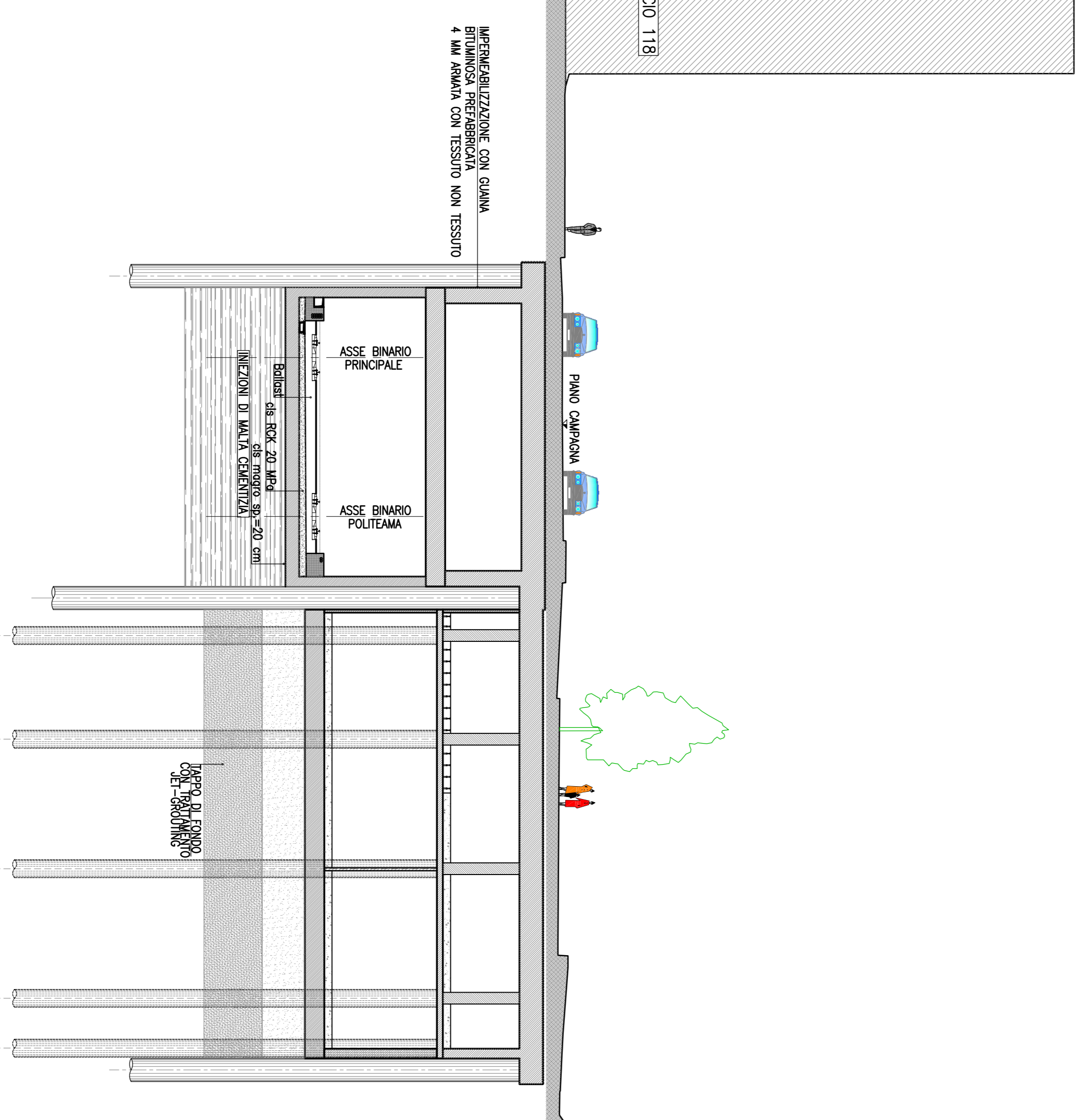
—FASE 3:—
 -a) Sostituzione e ricostruzione delle controportali e del sottoneo di copertura;
 -b) Posa in opera l'infisso stivato e ripristino dei sottopassaggi e della volta stivato;



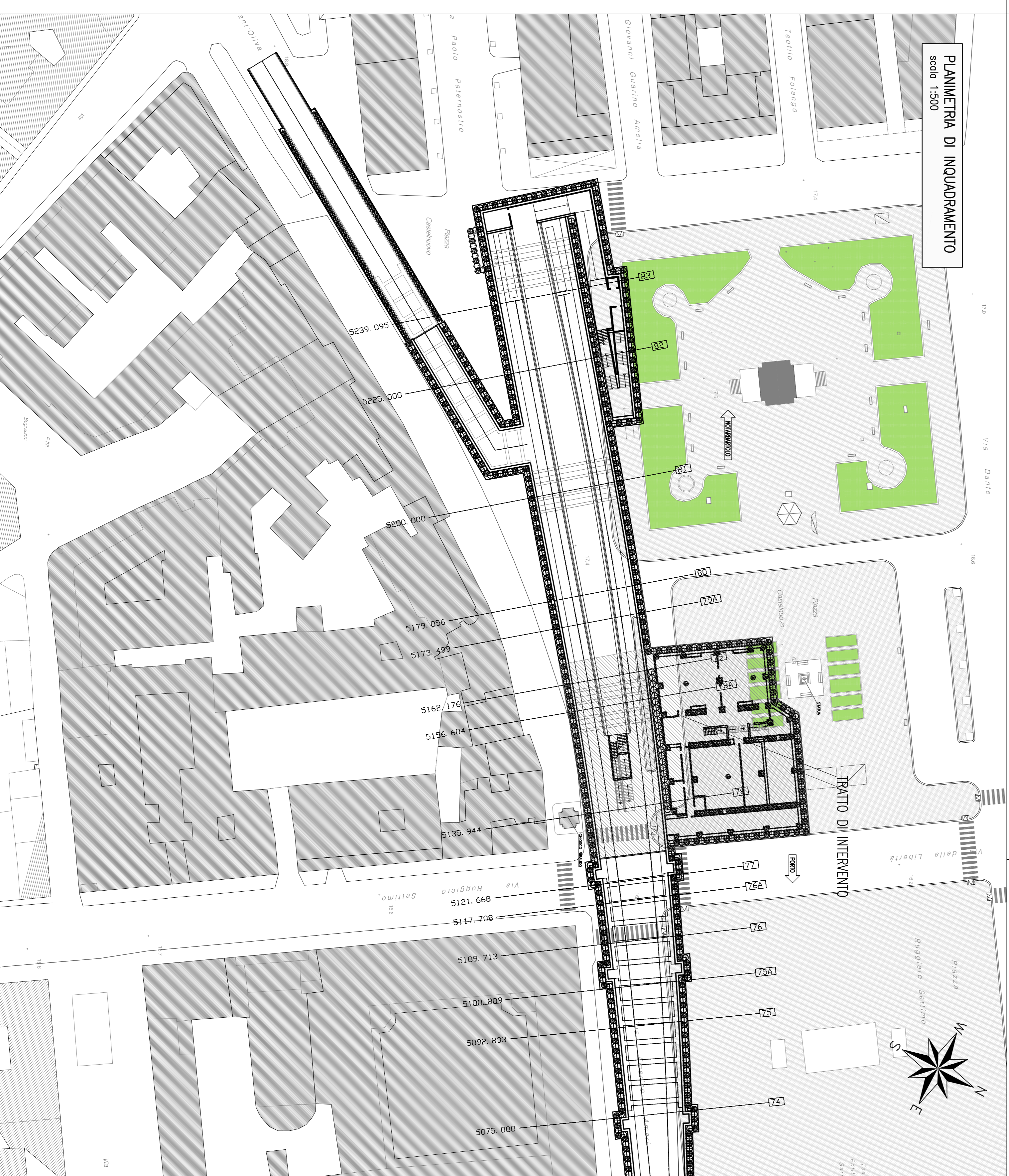
—FASE 4:—
 -a) Scavo a foro cieco della galleria e del corpo locale tecnici;
 -b) Realizzazione del soletta di base, impermeabilizzazione e completamento delle controportali;



—FASE 5:—
 Esecuzione delle banchine e delle opere di finitura;



PIANIMETRIA DI INGROSSAMENTO
 scala 1:500



COMUNE DI PALERMO

COMITENTE:

ANP FERROVIE ITALIANE
 GRUPPO FERROVIE BIELLO STAVO
 DIREZIONE LAVORI

IMPRESA ESECUTRICE:

TECNIS

GRUPPO TECNIS

PROGETTO ESECUTIVO
 PRIMO LOTTO FUNZIONALE CHIUSURA DELL'ANELLO FERROVIARIO IN SOTTERRANEO NEL TRATTO DI LINEA TRA LE STAZIONI DI PALERMO NOTTABARTOLO E GACHERY E PROSGGIAMENTO FINO A POLITEAMA STAZIONE POLITEAMA

FASE COSTRUTTIVE 3S
 Da progr.5+726,456 a progr.5+465,941

COMMESSA LOTTO FASE ENTE TIPO DOC. OPERANDIS/PUNA PROG. REV. SCALA

R/S 7/2 0/1 E Z/Z 0/1 G/A 1/3 0/0 0/0 3 E V/ARIE

PROGETTAZIONE: ANP (Associazione Temporanea d'Imprese)

Rev.	Modifiche	Redatto	Data	Verificato	Data	Approvato	Data
A	Estensione a regola d'arte	St. Antonio	01/10/19	St. Antonio	01/10/19	St. Antonio	01/10/19
B	Estensione a regola d'arte	St. Antonio	20/07/11	St. Antonio	20/07/11	St. Antonio	20/07/11
C	Revisione a regola d'arte	St. Antonio	05/03/11	St. Antonio	05/03/11	St. Antonio	05/03/11
D	Revisione a regola d'arte	St. Antonio	05/03/11	St. Antonio	05/03/11	St. Antonio	05/03/11
E	Rev. in corso	St. Antonio	30/11/11	St. Antonio	30/11/11	St. Antonio	30/11/11

7/26525-20-52-02-2019B-305-1