
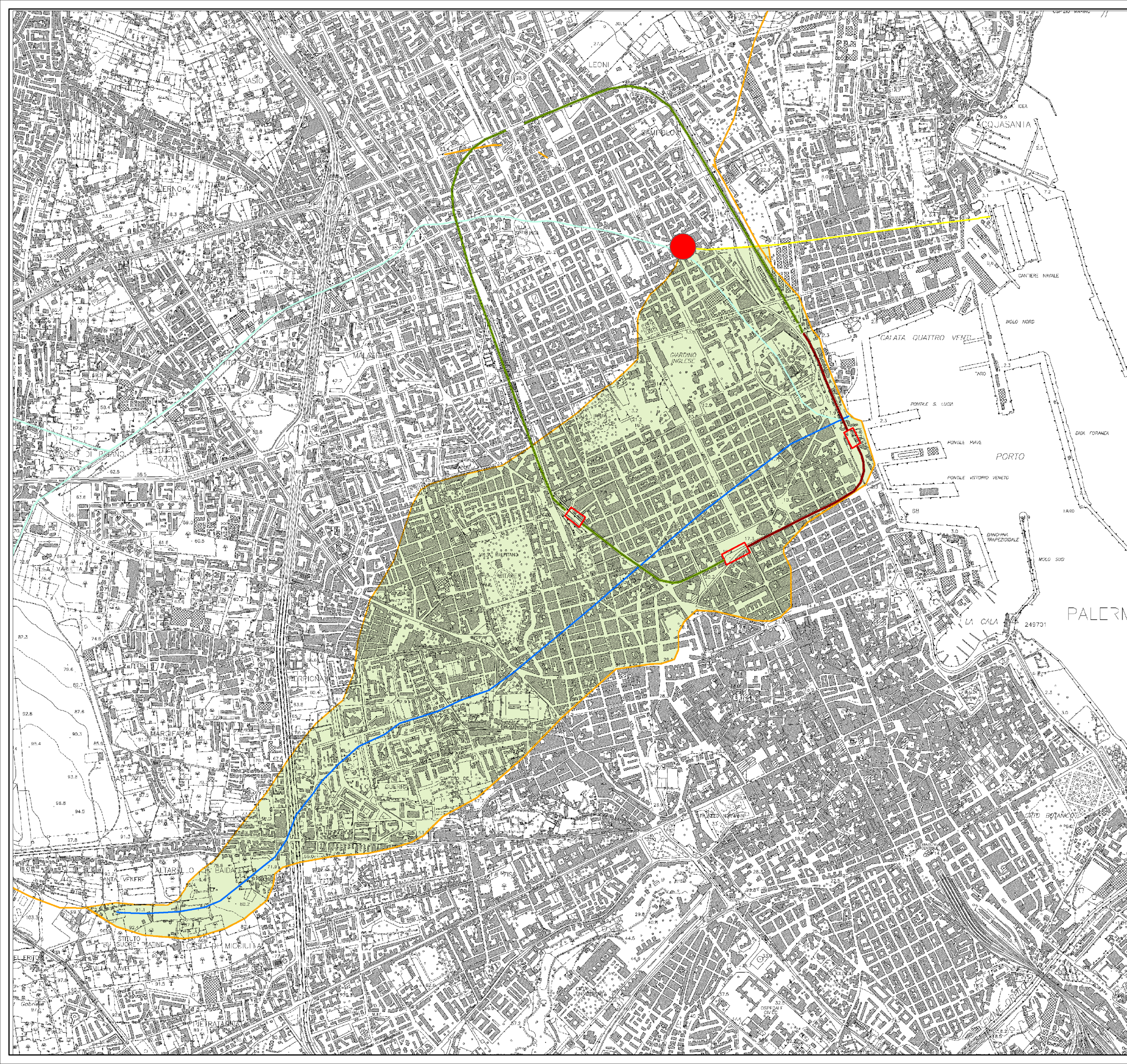




**Carta del bacino scolante sotteso
dalla trincea di progetto
scala 1:10.000**

Legenda


-  Trincee e gallerie di progetto
-  Stazioni
-  Percorso idrico attivo
-  Rete idrografica del Canale Passo di Rigano
-  Punto di deviazione del Canale Passo di Rigano
-  Tratto deviato del Canale Passo di Rigano
-  Bacino idrografico afferente all'area di progetto a valle del punto di captazione del Canale Passo di Rigano
-  Bacini idrografici afferenti al Canale Passo di Rigano a monte della sua captazione



COMUNE DI PALERMO COMMITTENTE:

DIREZIONE LAVORI:



IMPRESA ESECUTRICE:




PROGETTO ESECUTIVO
PRIMO LOTTO FUNZIONALE CHIUSURA DELL'ANELLO FERROVIARIO IN SOTTERRANEO NEL TRATTO DI LINEA TRA LE STAZIONI DI PALERMO NOTARBARTOLO E GIACHERY E PROSEGUIMENTO FINO A POLITEAMA

STUDI RILIEVI E INDAGINI IDROLOGIA E IDRAULICA
Perimetrazione Bacino Scolante

COMMESSA	LOTTO	FASE	ENTE	TIPO	DOC.	OPERA/DISCIPLINA	PROGR.	REV.	SCALA
RS72	01	E	ZZ	P4	ID0001	001	A		1:10.000

PROGETTAZIONE: ATI (Associazione Temporanea d'Imprese)

 (Capogruppo Mandataria)
  (Mandante)

Rev.	Descrizione	Redatto	Data	Verificato	Data	Approvato	Data
A	Emissione	C. Di Serio	10.03.10	R. Piccirillo	10.03.10	S. Esposito	13.03.10