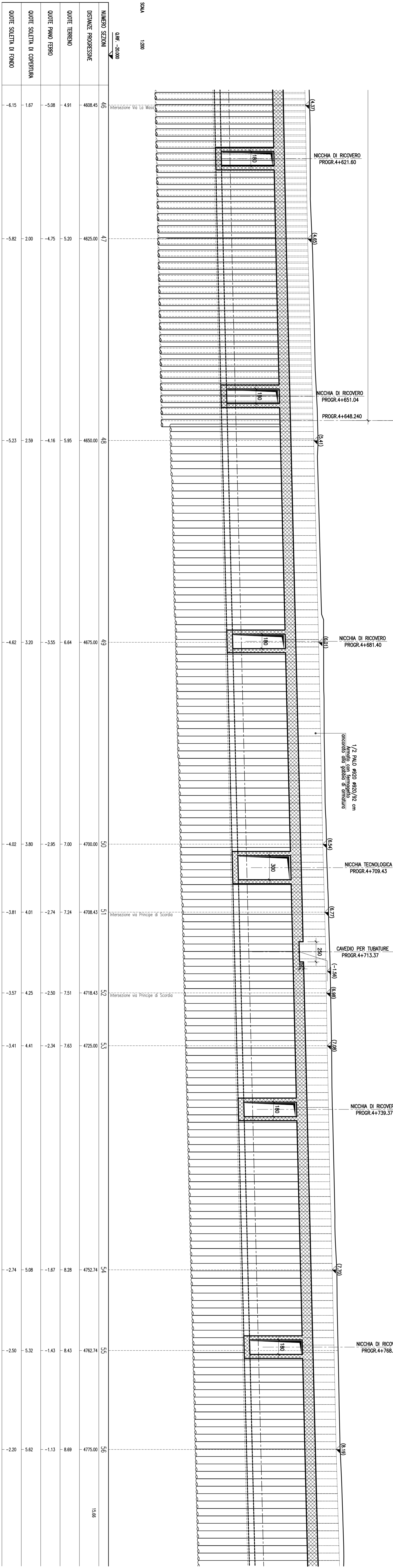
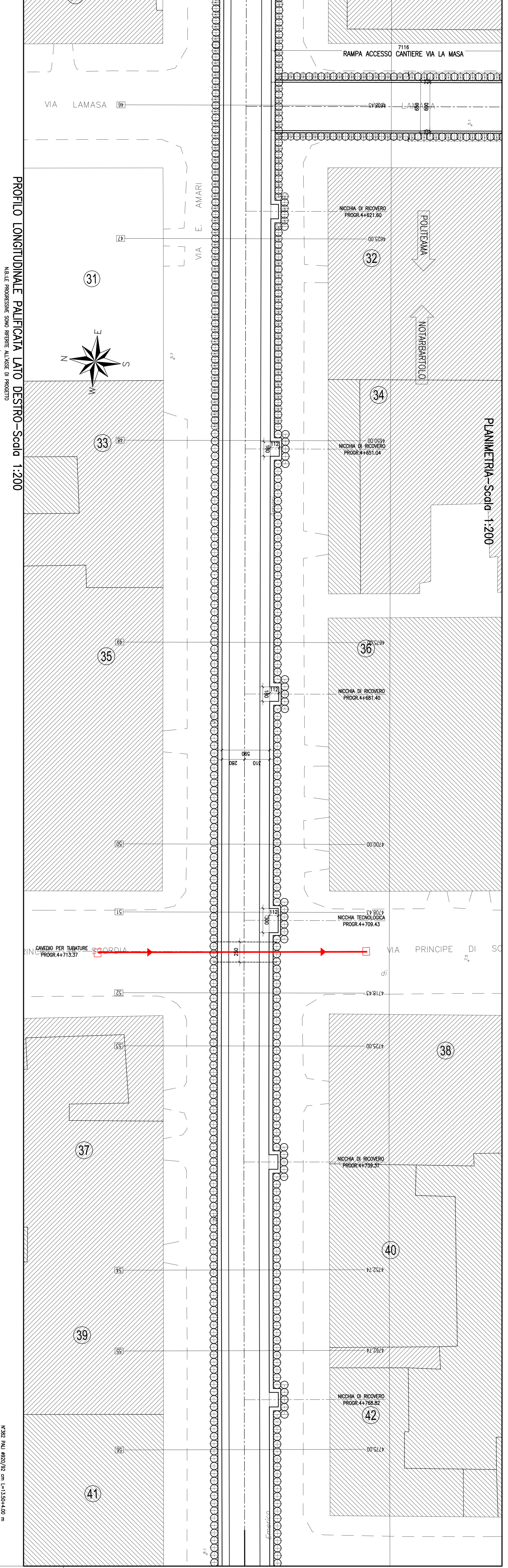


PROFILO LONGITUDINALE PALIFICATA LATO SINISTRO - Scala 1:200

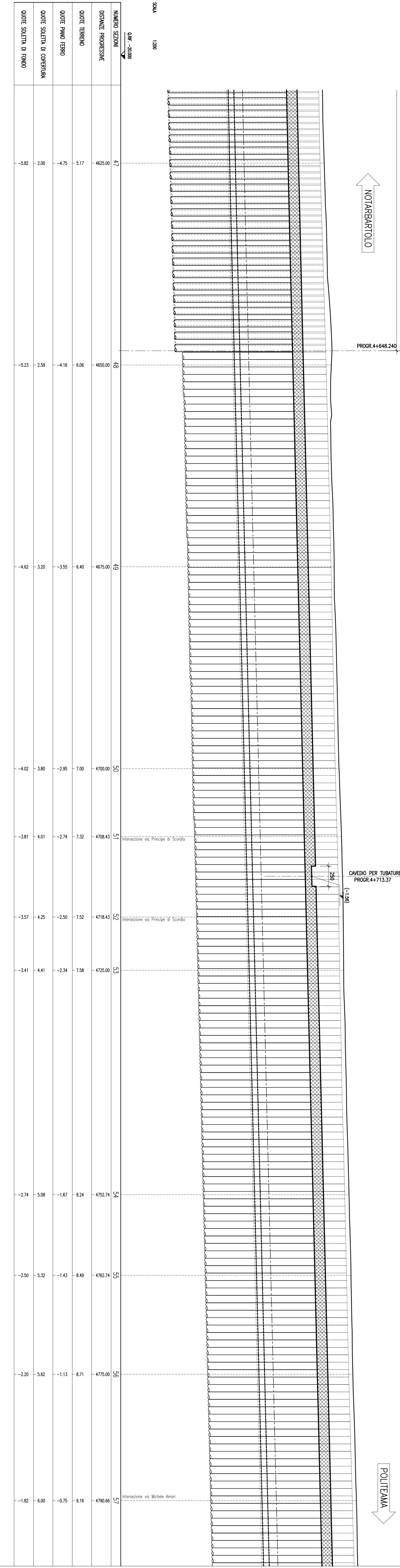
NELLE DIMENSIONI SONO INTESI ALIQUOTI DI PROFILO



NUMERO STAZIONE	QUOTE PALIFICAZIONE	QUOTE PAVI TERZO	QUOTE SOSTA DI COPERTURA	QUOTE SOSTA DI FONDO
46	400.45	-4.91	-5.08	-4.15
47	425.50	-5.20	-4.75	-2.00
48	400.00	-5.35	-4.16	-2.50
49	475.00	-6.64	-3.55	-3.20
50	400.00	-7.00	-2.95	-3.80
51	478.43	-7.24	-2.74	-4.01
52	478.43	-7.51	-2.50	-4.25
53	475.00	-7.63	-2.34	-4.41
54	432.74	-6.39	-1.67	-5.08
55	470.74	-8.43	-1.43	-5.32
56	475.00	-8.89	-1.13	-5.62
57	475.00	-8.89	-1.13	-5.62



NUMERO STAZIONE	QUOTE PALIFICAZIONE	QUOTE PAVI TERZO	QUOTE SOSTA DI COPERTURA	QUOTE SOSTA DI FONDO
31	400.45	-4.91	-5.08	-4.15
32	425.50	-5.20	-4.75	-2.00
33	400.00	-5.35	-4.16	-2.50
34	475.00	-6.64	-3.55	-3.20
35	400.00	-7.00	-2.95	-3.80
36	478.43	-7.24	-2.74	-4.01
37	478.43	-7.51	-2.50	-4.25
38	475.00	-7.63	-2.34	-4.41
39	432.74	-6.39	-1.67	-5.08
40	470.74	-8.43	-1.43	-5.32
41	475.00	-8.89	-1.13	-5.62



NUMERO STAZIONE	QUOTE PALIFICAZIONE	QUOTE PAVI TERZO	QUOTE SOSTA DI COPERTURA	QUOTE SOSTA DI FONDO
42	400.45	-4.91	-5.08	-4.15
43	425.50	-5.20	-4.75	-2.00
44	400.00	-5.35	-4.16	-2.50
45	475.00	-6.64	-3.55	-3.20
46	400.00	-7.00	-2.95	-3.80
47	478.43	-7.24	-2.74	-4.01
48	478.43	-7.51	-2.50	-4.25
49	475.00	-7.63	-2.34	-4.41
50	432.74	-6.39	-1.67	-5.08
51	470.74	-8.43	-1.43	-5.32
52	475.00	-8.89	-1.13	-5.62
53	475.00	-8.89	-1.13	-5.62
54	475.00	-8.89	-1.13	-5.62
55	475.00	-8.89	-1.13	-5.62
56	475.00	-8.89	-1.13	-5.62
57	475.00	-8.89	-1.13	-5.62

**COMUNE DI PALERMO**  
 COMMITTEE:

**TALERA**  
 DIREZIONE LAVORI

**PROGETTI**  
 UNIVERSITÀ DEL TERRITORIO

**PROGETTO ESECUTIVO**  
**PRIMO LOTTO FUNZIONALE CHIUSURA DELL'ANELLO FERROVIARIO IN SOTTERRANEO NEL TRATTO DI LINEA TRA LE STAZIONI DI PALERMO NOTARBARTOLO E GIACCHERY E PROSEGUIMENTO FINO A POLITEAMA**  
 G.A. CRISPI/AMARI A SINGOLO BINARIO (GA02)  
 PLANIMETRIA E SEZIONI LONGITUDINALI (Tr. 3 di 4)

COMMESSA LOTTO FASE ENTE TIPOLOG. OPERAZIONE/DESCRIZIONE PROG. REV. SCALA  
**R S T Z** | **0 1** | **E Z Z** | **P 6** | **G A I O Z O X** | **0 0 3** | **C** | **1:200**  
 PROGETTAZIONE: ATI Associazione Impresario Esperto

Rev.	Descrizione	Elaborato	Data	Verificato	Data	Approvato	Data
A	Estimazione	M. Crispi	16/07/19	R. Scudato	16/07/19	S. Scudato	16/07/19
B	Estimazione a seguito Revisioni Interim	M. Crispi	22/10/19	R. Scudato	23/10/19	S. Scudato	23/10/19
C	Revisione a seguito Revisioni Interim	M. Crispi	05/03/21	R. Scudato	05/03/21	S. Scudato	05/03/21

**sab**  
 (Gruppo Sestini)

TAV. 2.01.02.02.02.01.01.01