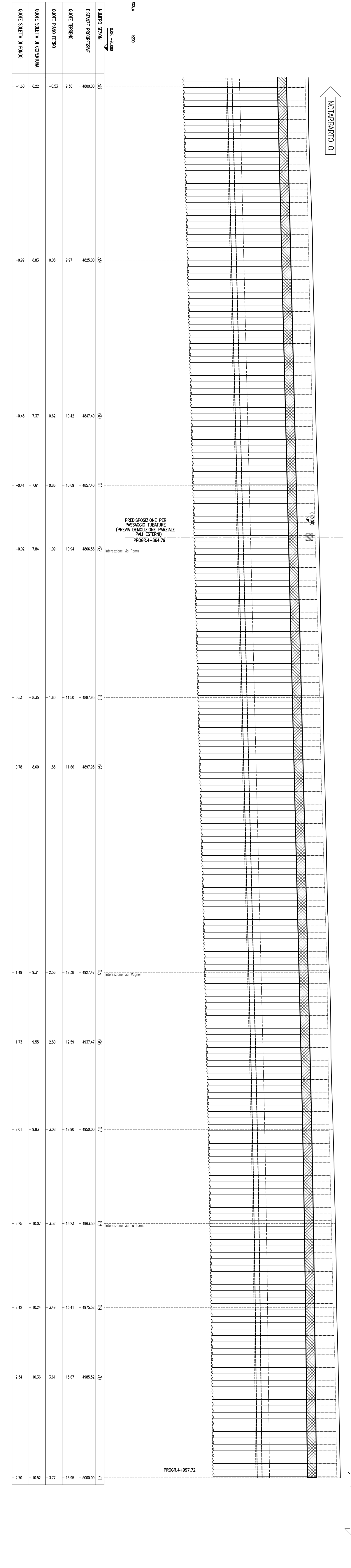
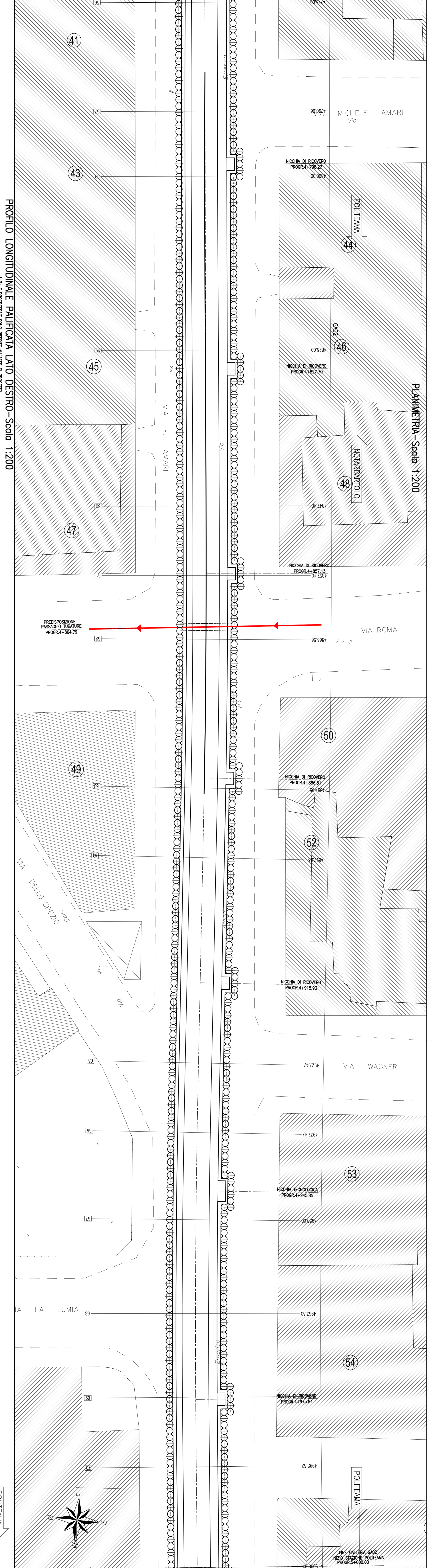
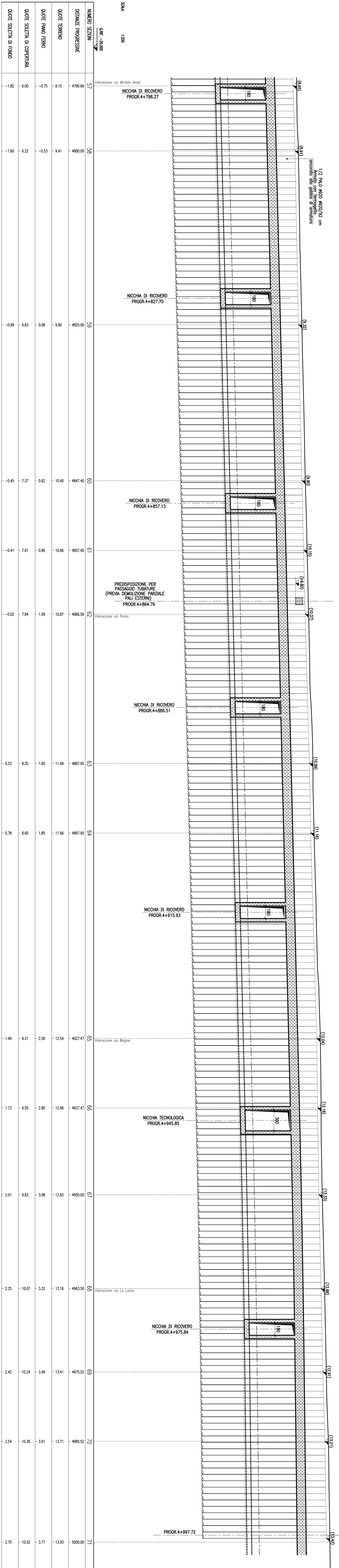


NOTA: PAU 4920/22, cm 1:1300+0,00 m



COMUNE DI PALERMO

INVERSA ESISTENTE

TECHNIS

PROGETTO ES
PRIMO LOTTO
SOTTERRANEO
NOTARBAROLO

G.A. CRISPINA
PLANIMETRIA E:

COMMESSA LOTTO
RS 7 2 | 0 1

PROGETTAZIONE:ATI

PROGETTO:ATI

Rev.:

A	Edizione
B	Revisione
C	Revisione a 90%

PROGETTO:ATI

PROGETTO:ATI

PROGETTO:ATI