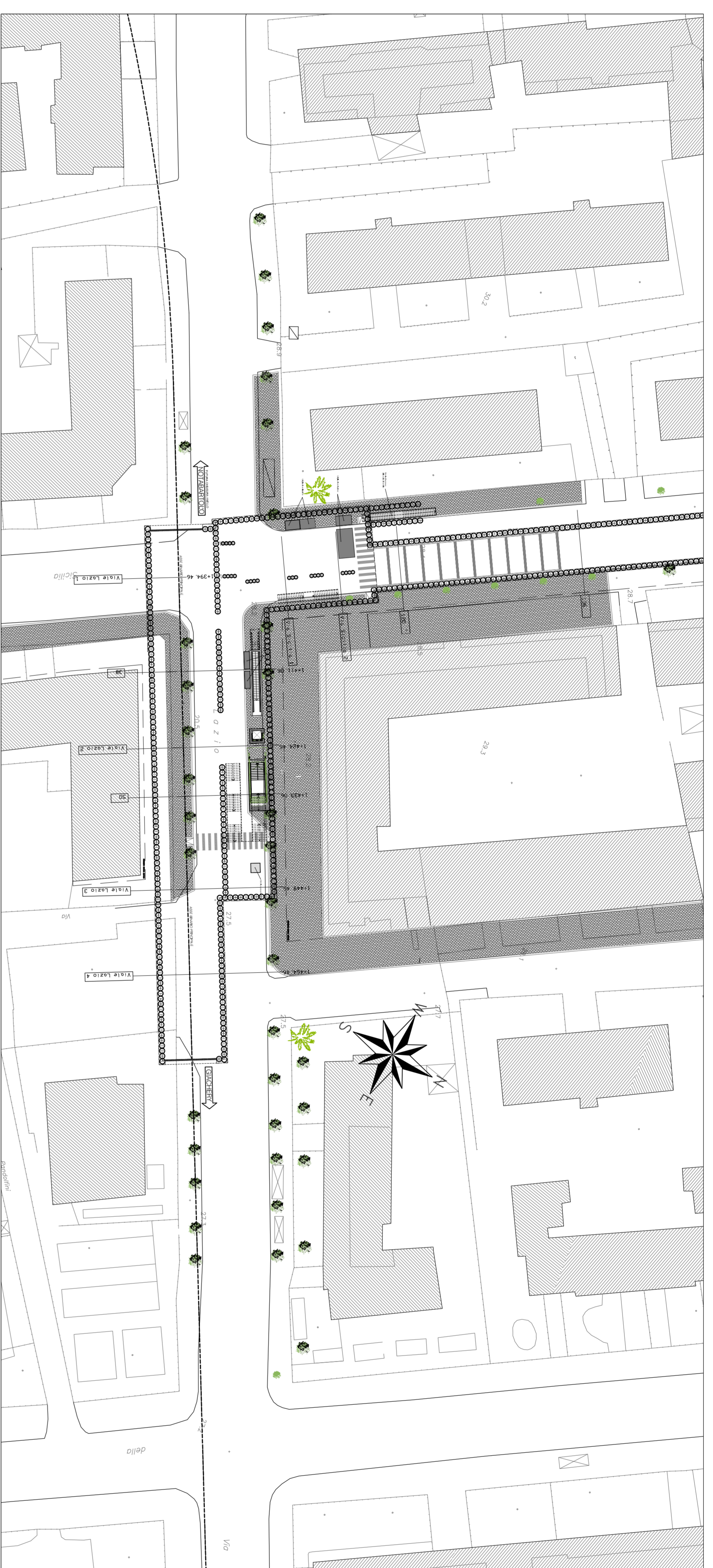
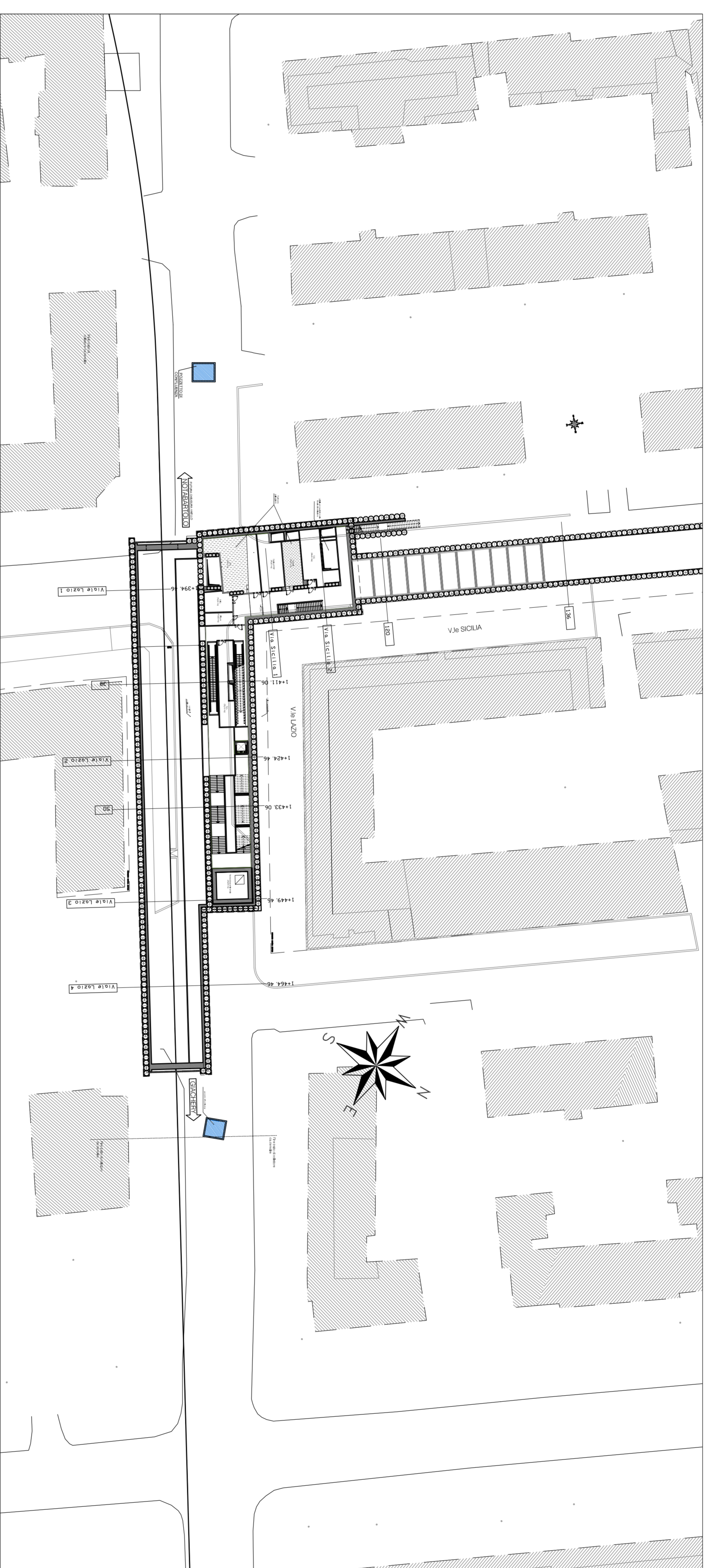


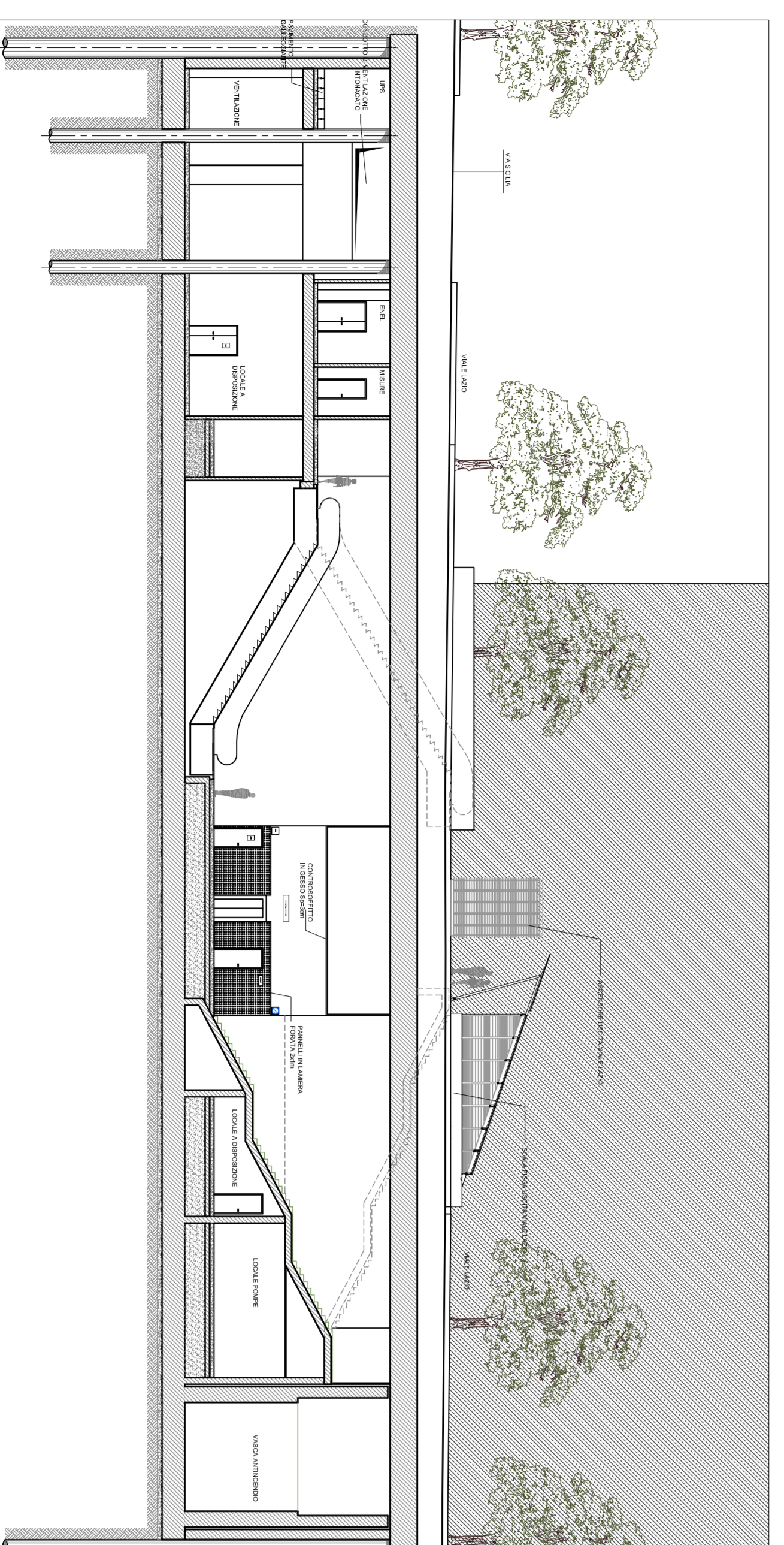
PLANIMETRIA GENERALE scala 1:1000



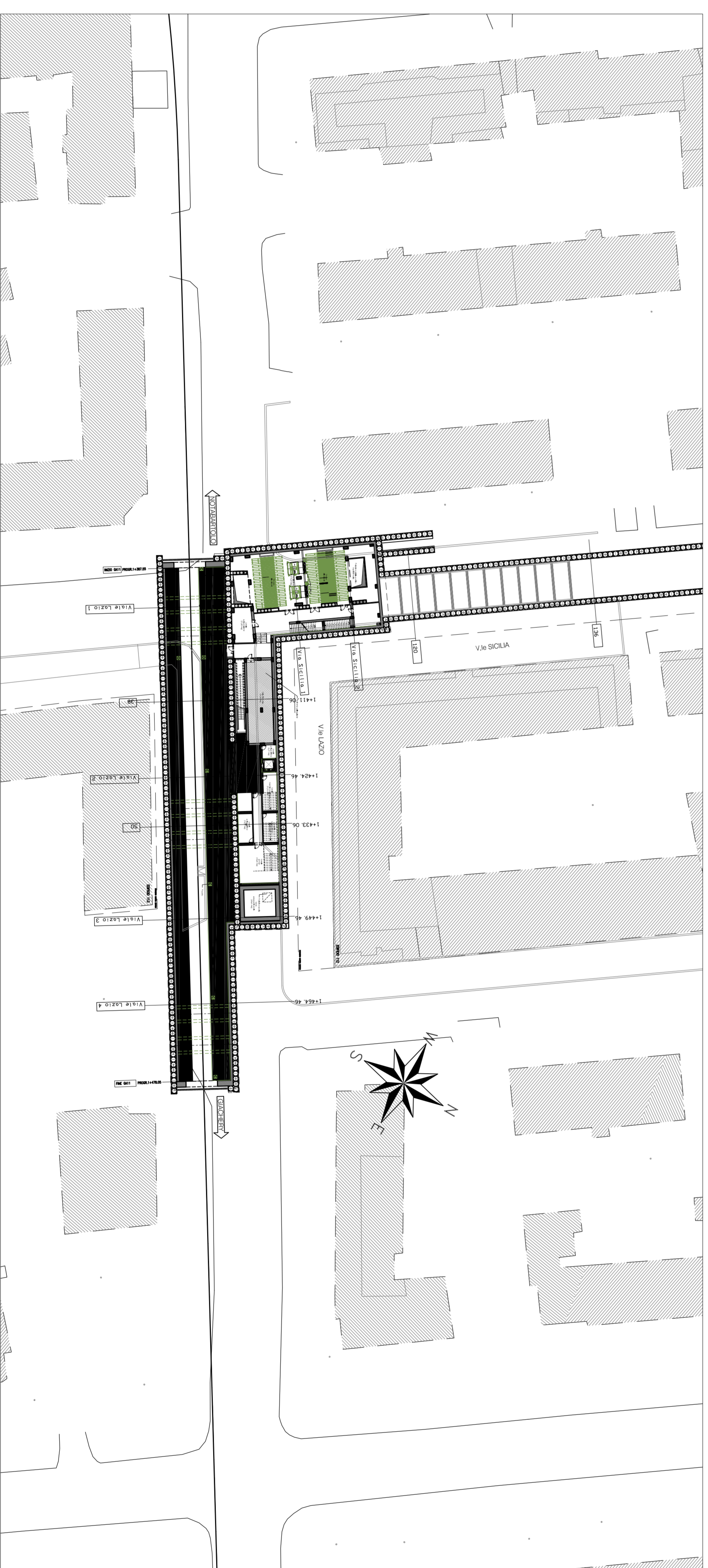
PIANTA LIVELLO ACCESSI scala 1:500



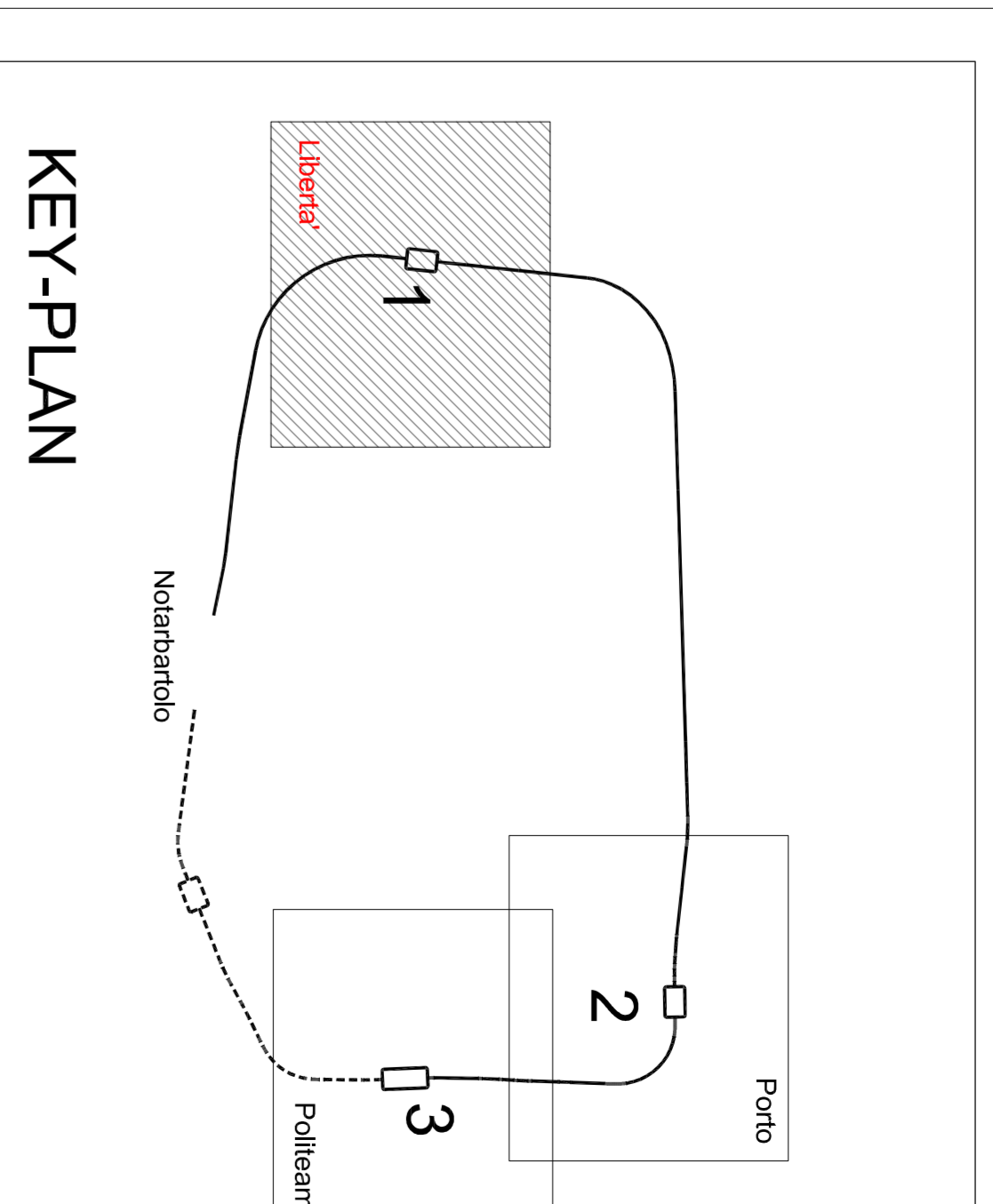
PIANTA LIVELLO MEZZANO scala 1:500



SEZIONE LONGITUDINALE B8 scala 1:200



SEZIONE LONGITUDINALE A4 scala 1:200



KEY-PLAN



COMUNE DI PALERMO



COMITATO:



IMPRESA ESECUTRICE:

Technis

PROGETTO ESECUTIVO

PRIMO LOTTO FUNZIONALE E CHIUSURA DELL'ANELLO FERROVIARIO IN SOTTERRANEO NEL TRATTO DI LINEA TRA LE STAZIONI DI PALERMO NOTARBARTOLO E GIACHERY E PROSEGUIMENTO FINO A POLITEAMA STAZIONE LIBERTÀ (FV01)

PLANIMETRIA E SEZIONI DI ASSETTO GENERALE DELLE SISTEMAZIONI ESTERNE

COMMESSA LOTTO FASE ENTE TIPO DOC. OPERAZIONE/PROG. REV. SCALA

RST/2 01 E ZI P 8 FV/01/03 001 A VARE

PROGETTAZIONE: ANI (Assicurazione temporanea di spesa)



PROGETTO (Gruppo Ideatore)

Rev.	Descrizione	Autore	Data	Versione	Data	Approvato	Data
A	Emulazione	S. Strada	14/04/19	R. Fiorino	14/04/19	S. Strada	14/04/19

PROGETTO: ANI (Assicurazione temporanea di spesa)