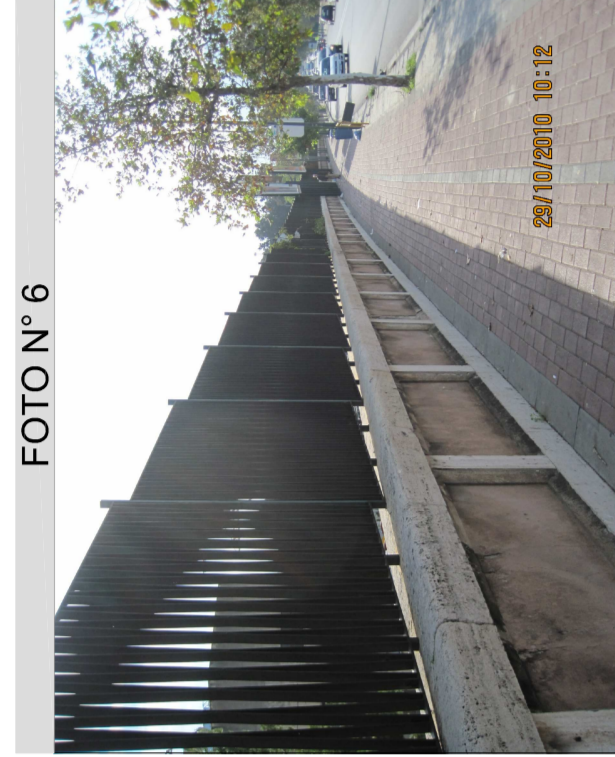
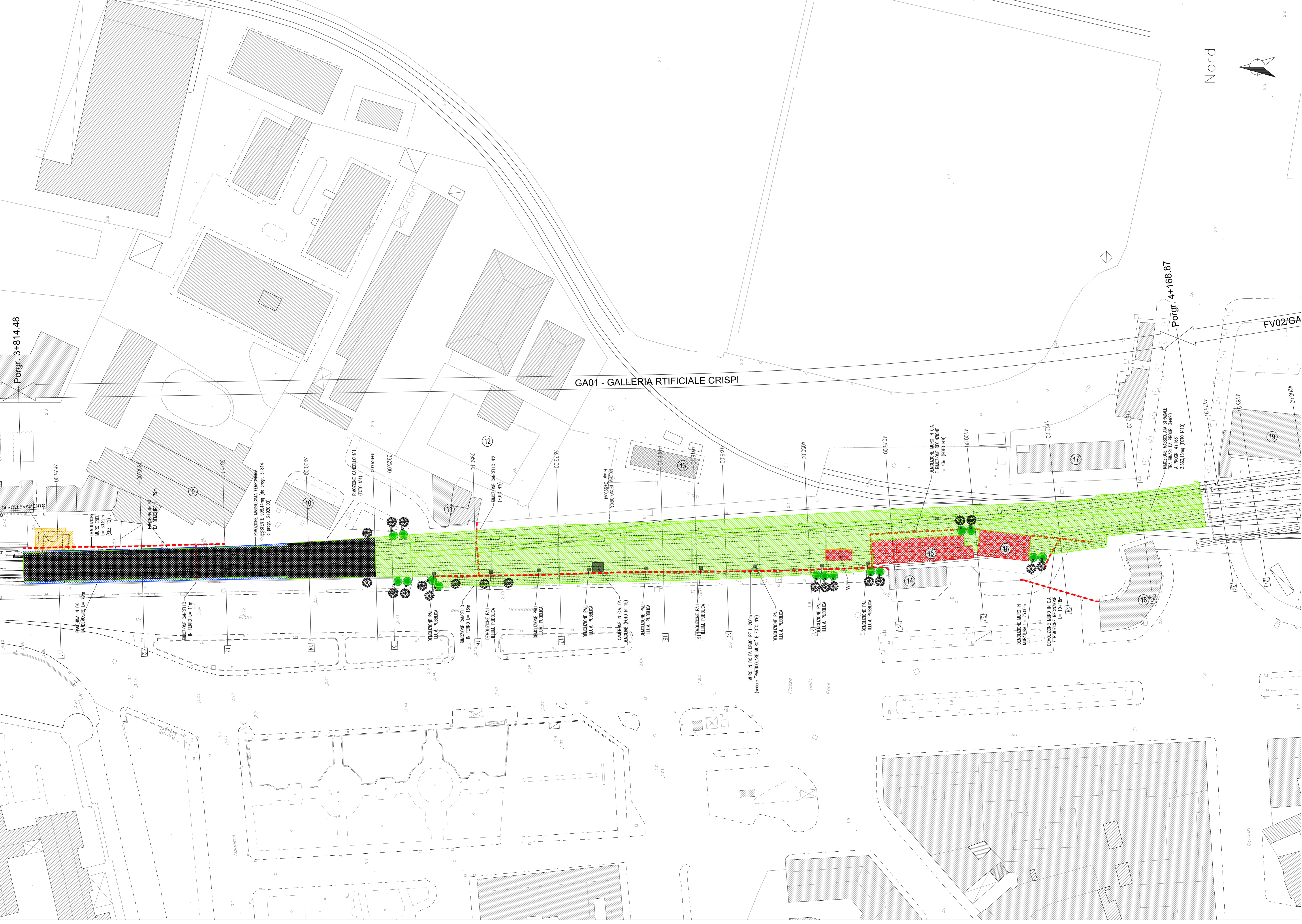
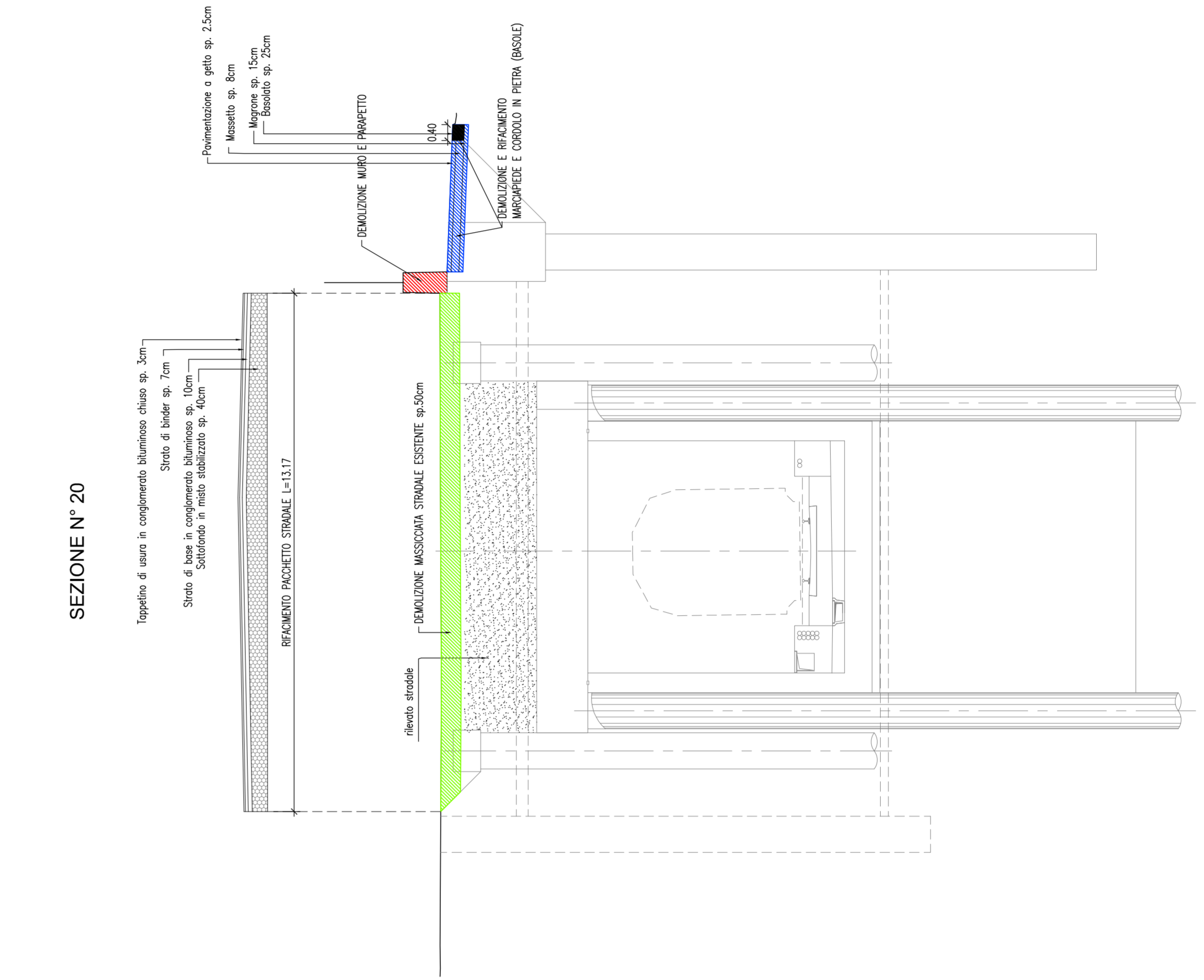
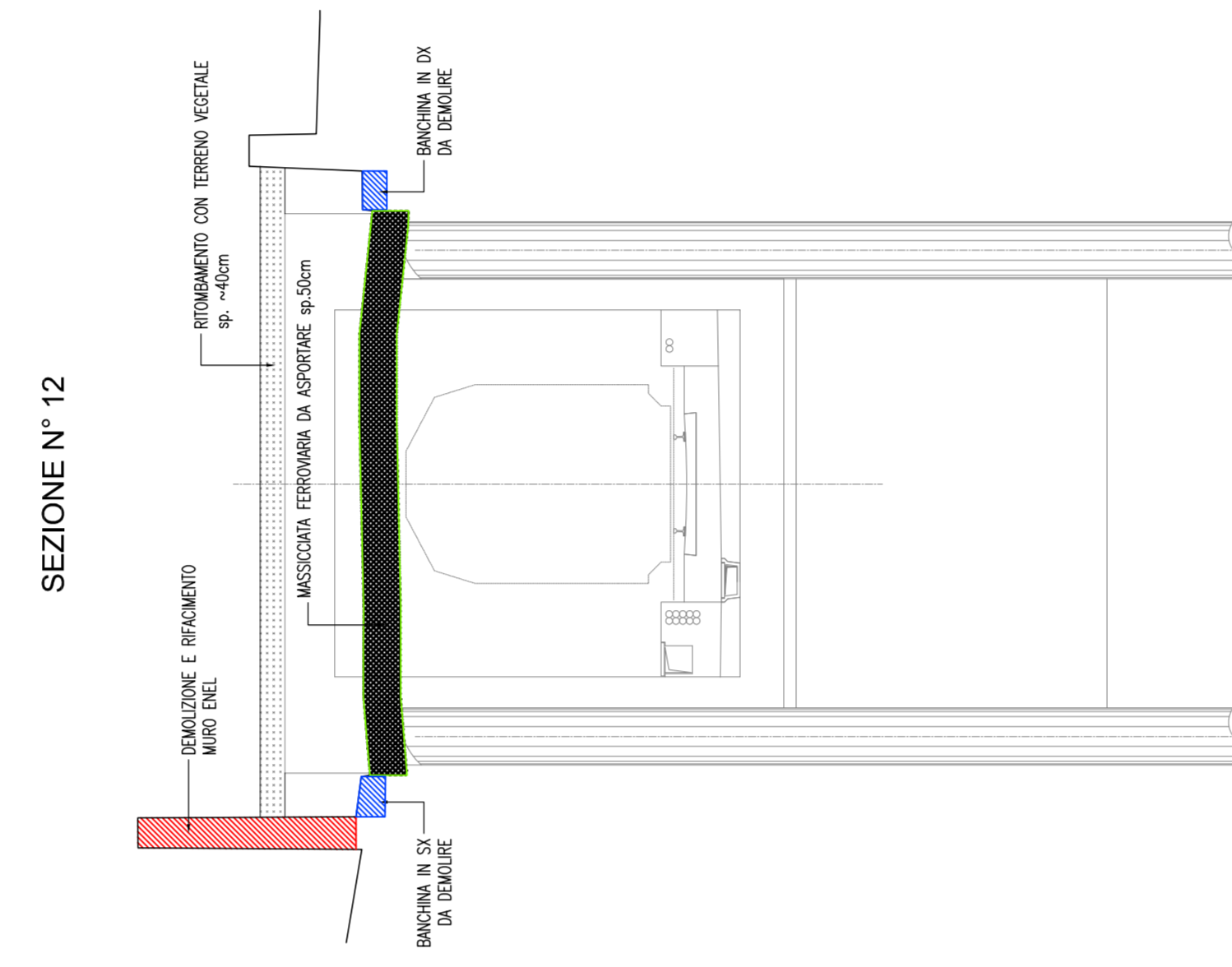
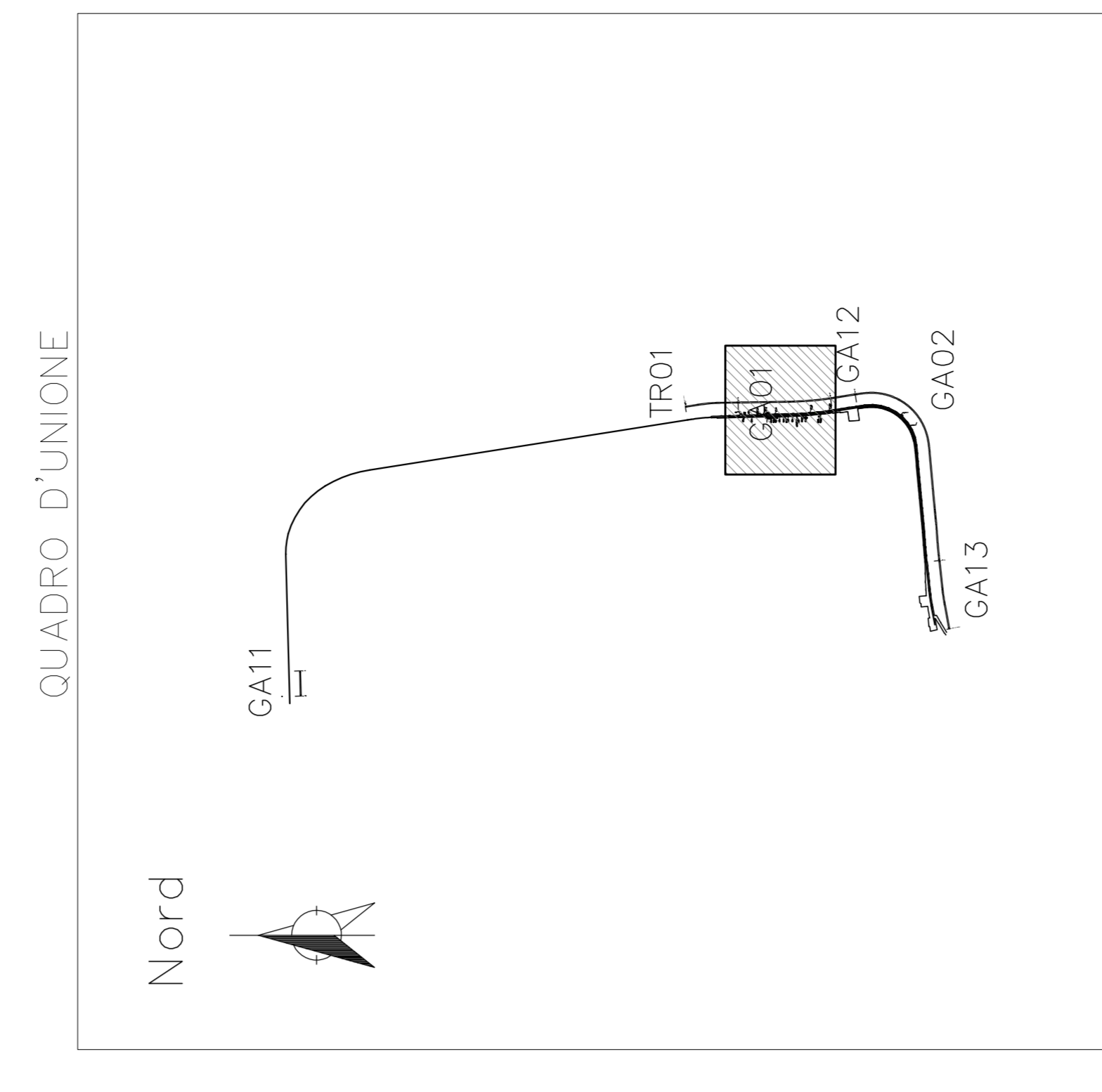
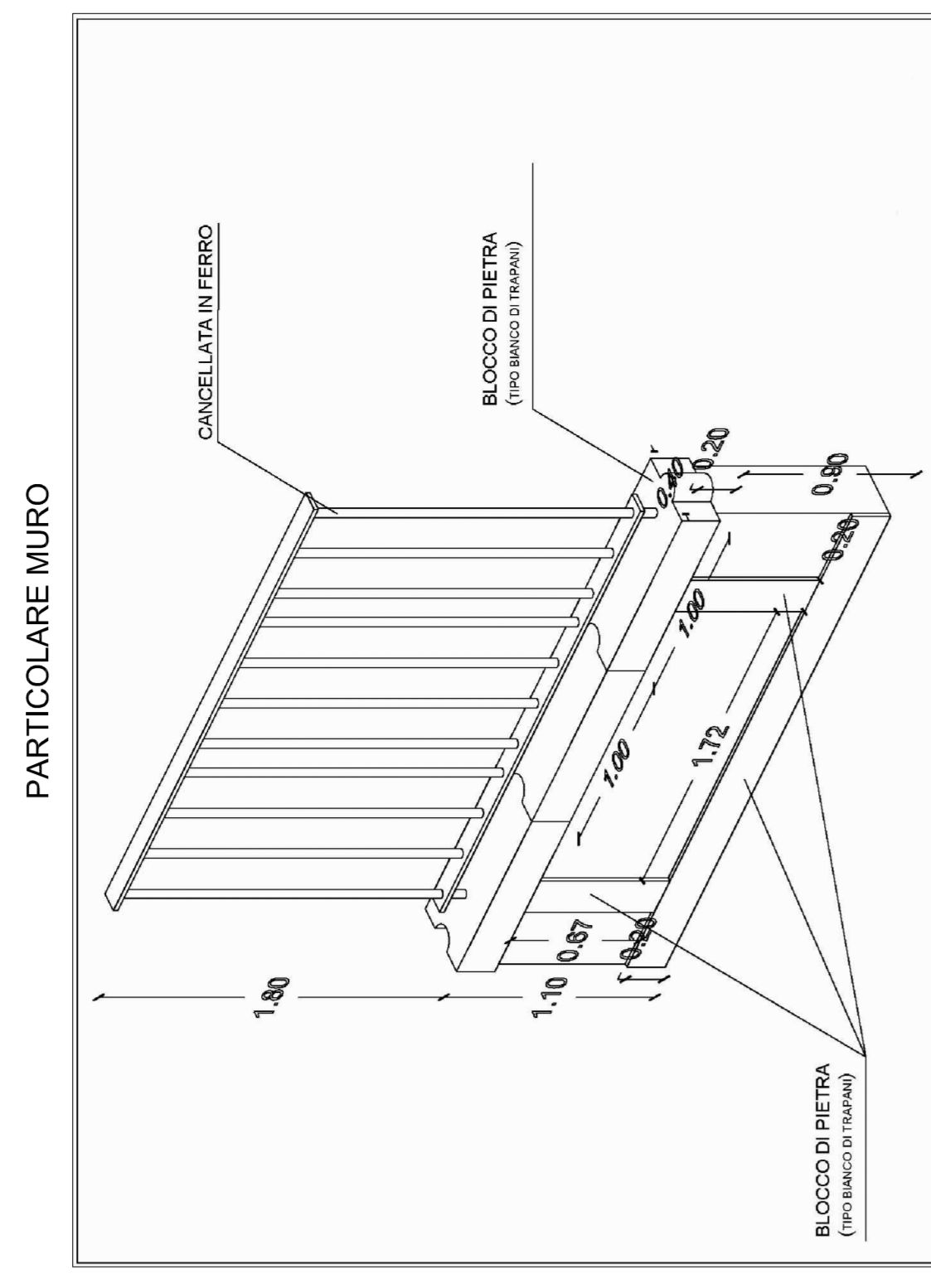


STRALCIO PLANIMETRICO - Scala 1:500 -



LEGENDA

- Demolizione edifici
- Demolizione marciapiedi
- Rimozione massicciata ferroviaria art. AM.M.L.201.D
- Rimozione massicciata stradale tra binari 3.633,16 Mg.
- Demolizione muri - Rimozione recinzioni e cancelli
- Numerazione di riferimento edifici
- Taglio e rimozione di alberi
- Piantumazione alberi di Magnolia



COMITENTE:
COMUNE DI PALERMO
GRUPPO FERROVIE ITALIANE
GRUPPO FERROVIE BILLO STATO

DIREZIONE LAVORI:
ITALFERR
GRUPPO FERROVIE BILLO STATO

IMPRESA ESECUTRICE:
TP

PROGETTO ESECUTIVO
PRIMO LOTTO FUNZIONALE CHIUSURA DELL'ANELLO FERROVIARIO IN SOTTERRANEO NEL TRATTO DI LINEA TRA LE STAZIONI DI PALERMO NOTARBARTOLO E GIACHERY E PROSEGUIMENTO FINO A POLITEAMA

STUDI RILIEVI E INDAGINI
 Demolizioni
 Pianimetria con individuazione delle Demolizioni
GA01 - GALLERIA ARTIFICIALE CRISPI

COMMESSA LOTTO FASE ENTE TIPO DOC. OPERAVISCIPLINA PROGR. REV. SCALA
RS72 01 E Z Z P 8 OC0100 009 C 1:500

PROGETTAZIONE:ATI (Associazione Temporanea d'Imprese)

PROGIN
 (Gruppo Mandato)

Rit.	Descrizione	Stato	Data	Verificato	Data	Approvato	Data
A	Emissione in pianta (P.001) (P.001) (P.001)	C. D. S. S. S.	08/11/11	R. P. C. S. S. S.	10/11/11	S. E. S. S. S.	10/11/11
B	Emissione in pianta (P.001) (P.001) (P.001)	C. D. S. S. S.	26/11/11	R. P. C. S. S. S.	01/12/11	S. E. S. S. S.	01/12/11
C	Emissione in pianta (P.001) (P.001) (P.001)	C. D. S. S. S.	11/01/12	R. P. C. S. S. S.	11/01/12	S. E. S. S. S.	11/01/12

PROGETTO: GA01 - GALLERIA ARTIFICIALE CRISPI