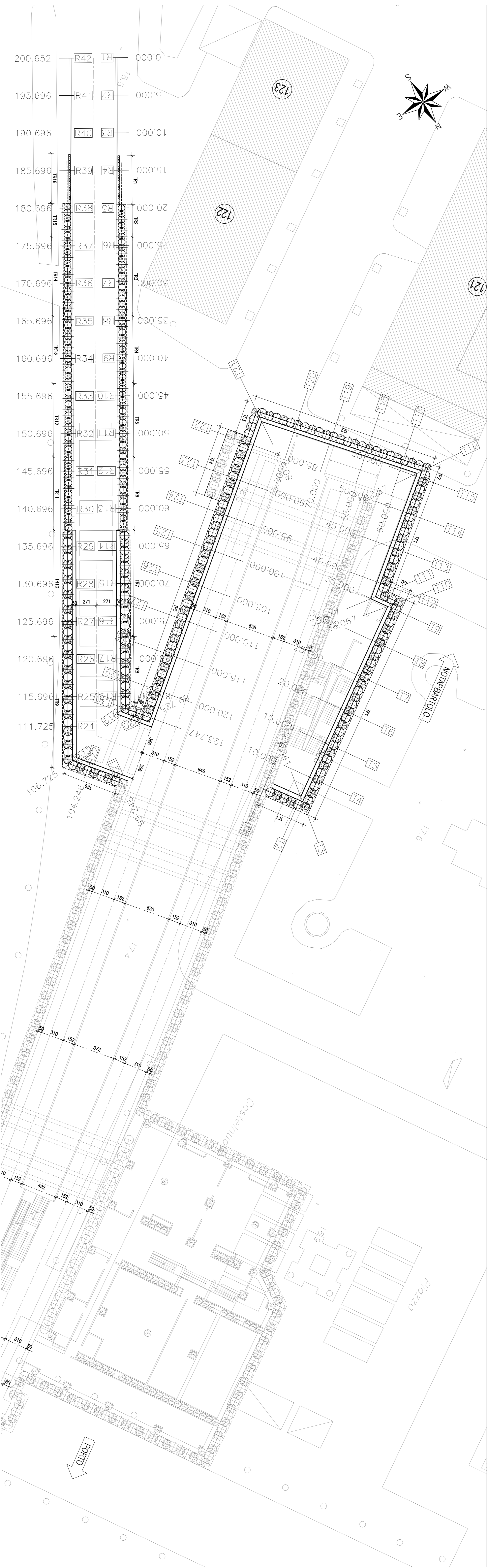
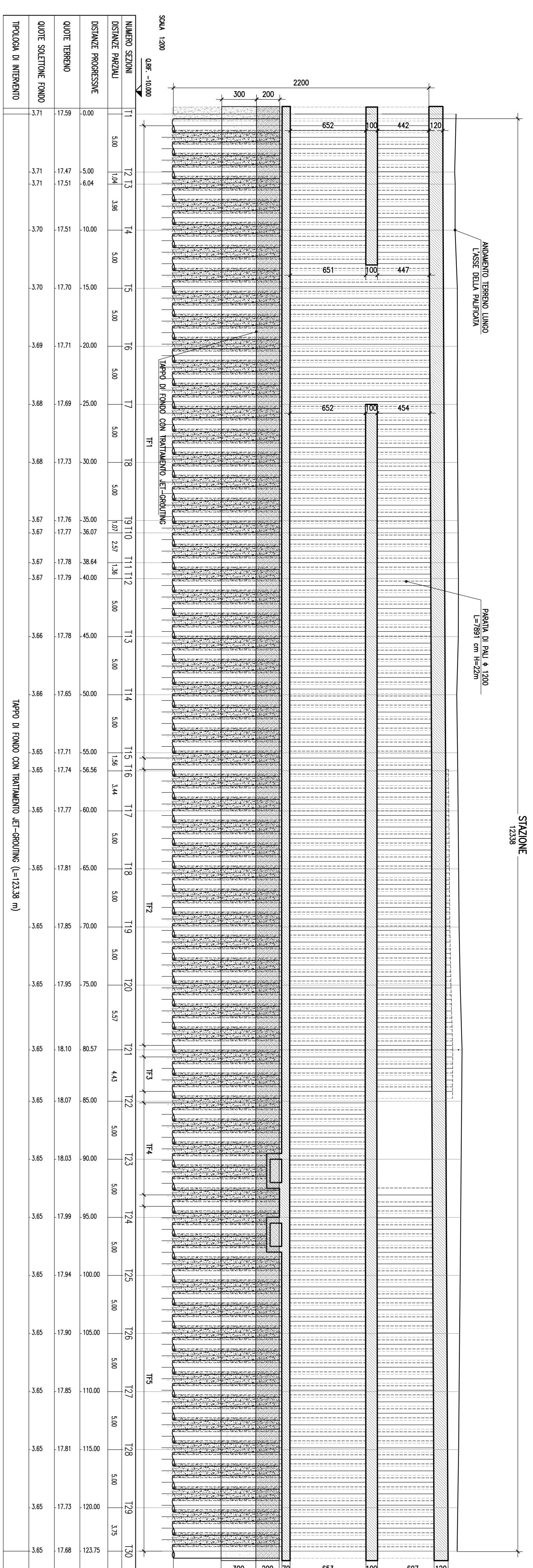


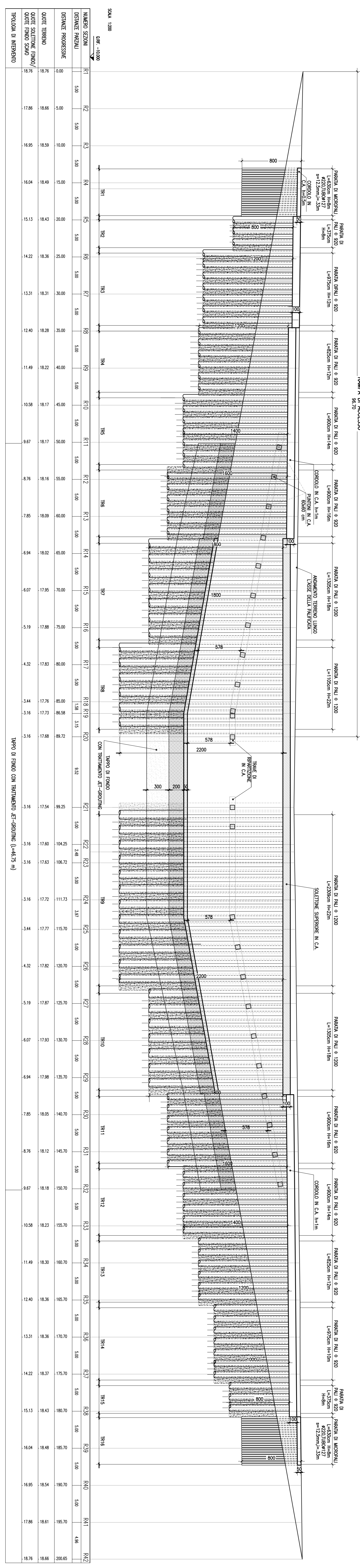
PROFLO LONGITUDINALE PALIFICATA TRATTO FINALE - Scalo 1:200

NELLE PROSPETTIVE SONO RIPRESENTATE ALTEZZE DELLA PALIFICATA



PROFLO LONGITUDINALE PALIFICATA RAMPA - Scalo 1:200

NELLE PROSPETTIVE SONO RIPRESENTATE ALTEZZE DELLA PALIFICATA



Elemento	Capiferno (cm)	Max. (mm)
Pal. 500-1200	6 (-/+ +0.5)	25
Travi	3 (-/+ +0.5)	25
Strutture	3 (-/+ +0.5)	25

PROSPETTIVA	PROSPETTIVA	PROSPETTIVA	PROSPETTIVA	PROSPETTIVA	PROSPETTIVA
1	2	3	4	5	6
7	8	9	10	11	12
13	14	15	16	17	18
19	20	21	22	23	24
25	26	27	28	29	30
31	32	33	34	35	36
37	38	39	40	41	42
43	44	45	46	47	48
49	50	51	52	53	54
55	56	57	58	59	60
61	62	63	64	65	66
67	68	69	70	71	72
73	74	75	76	77	78
79	80	81	82	83	84
85	86	87	88	89	90
91	92	93	94	95	96
97	98	99	100	101	102
103	104	105	106	107	108
109	110	111	112	113	114
115	116	117	118	119	120
121	122	123	124	125	126
127	128	129	130	131	132
133	134	135	136	137	138
139	140	141	142	143	144
145	146	147	148	149	150
151	152	153	154	155	156
157	158	159	160	161	162
163	164	165	166	167	168
169	170	171	172	173	174
175	176	177	178	179	180
181	182	183	184	185	186
187	188	189	190	191	192
193	194	195	196	197	198
199	200	201	202	203	204
205	206	207	208	209	210
211	212	213	214	215	216
217	218	219	220	221	222
223	224	225	226	227	228
229	230	231	232	233	234
235	236	237	238	239	240
241	242	243	244	245	246
247	248	249	250	251	252
253	254	255	256	257	258
259	260	261	262	263	264
265	266	267	268	269	270
271	272	273	274	275	276
277	278	279	280	281	282
283	284	285	286	287	288
289	290	291	292	293	294
295	296	297	298	299	300

COMUNE DI PALERMO

COMITENTE

DIREZIONE REGIONALE

GRUPPO FERRARIO DELLO STABO

UFFICIALE RESPONSABILE

TECNICI

PROGETTO ESECUTIVO

PRIMO LOTTO FUNZIONALE CHIUSURA DELL'ANELLO FERROVIARIO IN SOTTERRANEO NEL TRATTO DI LINEA TRA LE STAZIONI DI PALERMO NOTTABAROLO E GIACHERY E PROSEGUIMENTO FINO A POLITEAMA STAZIONE POLITEAMA (GA13)

PLANIMETRIA DI PROGETTO CON SVILUPPIATA - RAMPA DI CANTIERE E TRATTO FINALE

COMMESSA LOTTO FASE ENTE TIPO DOC. OPERANDISCRIMA PROGR. REV. SCALA

RS72 01 E ZI P9 GA13 00 0 0 3 E 1:200

PROGETTAZIONE: ATI (Associazione Temporanea d'Imprese)

PROG. IN CARICAMENTO

Rev.	Descrizione	Autore	Data	Verificato	Data	Approvato	Data
A	Elaborazione progetto preliminare	M. Russo	01/10/10	R. Scudato	01/10/10	S. Scudato	01/10/10
B	Realizzazione e sviluppo istruttoria (SISTEMA) GA13	M. Russo	29/07/11	R. Scudato	29/07/11	S. Scudato	29/07/11
D	Realizzazione e sviluppo istruttoria (SISTEMA) GA13	M. Russo	02/10/11	R. Scudato	02/10/11	S. Scudato	02/10/11
E	Elaborazione e sviluppo istruttoria (SISTEMA) GA13	M. Russo	11/01/12	R. Scudato	11/01/12	S. Scudato	11/01/12