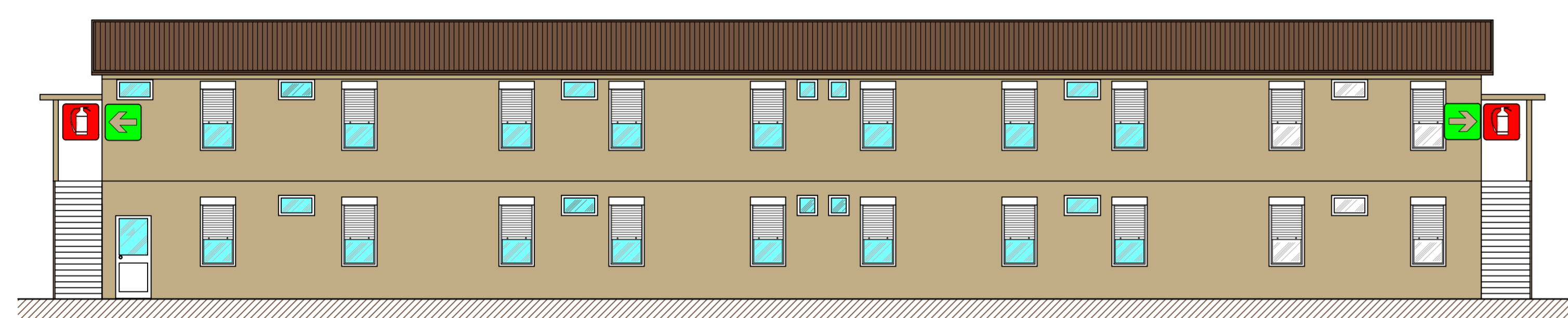
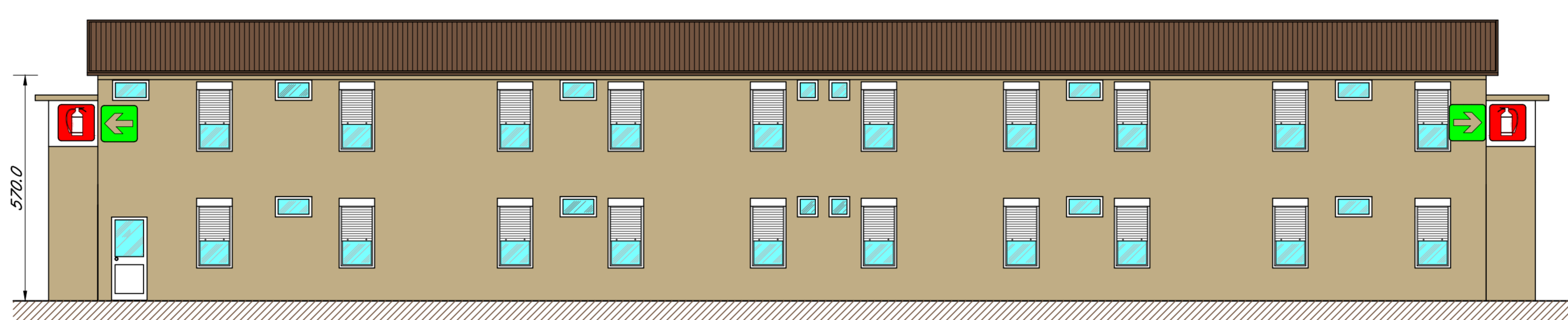


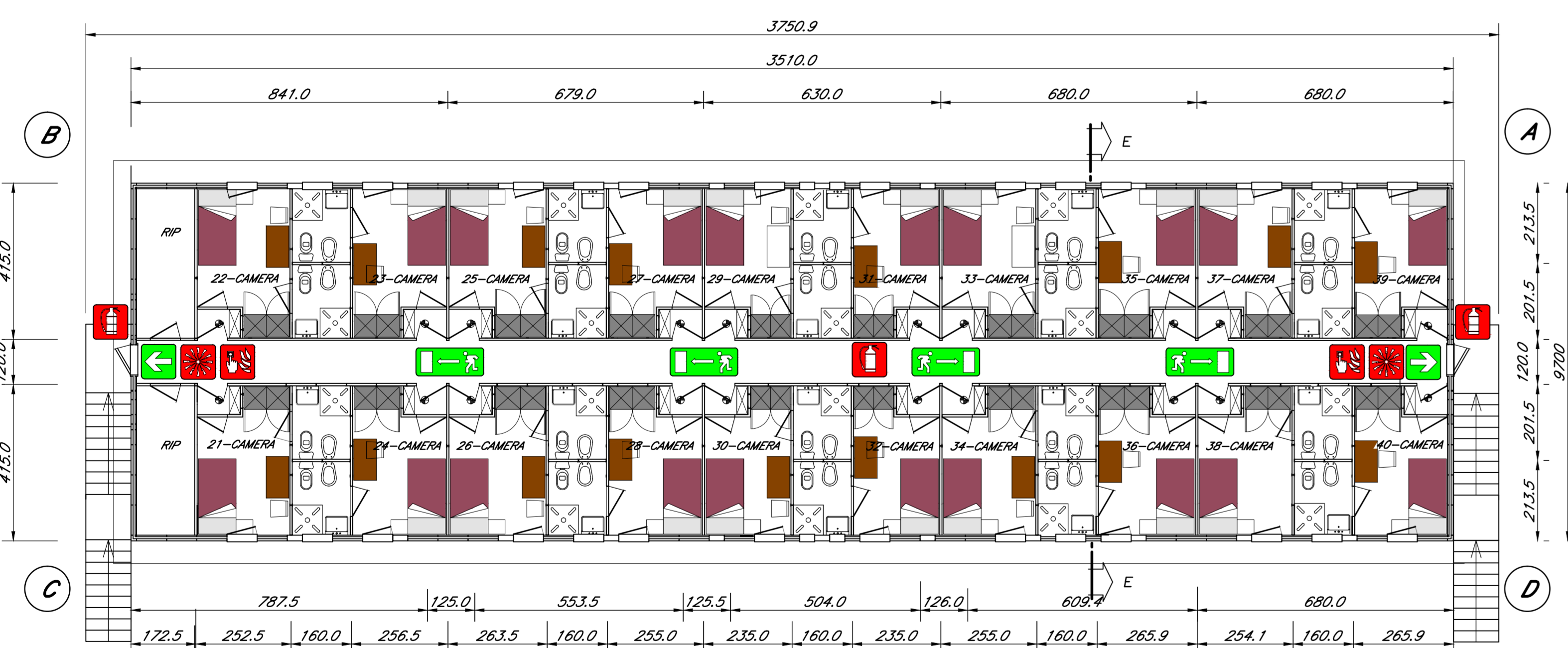
PROSPETTO CD - SCALA 1:100



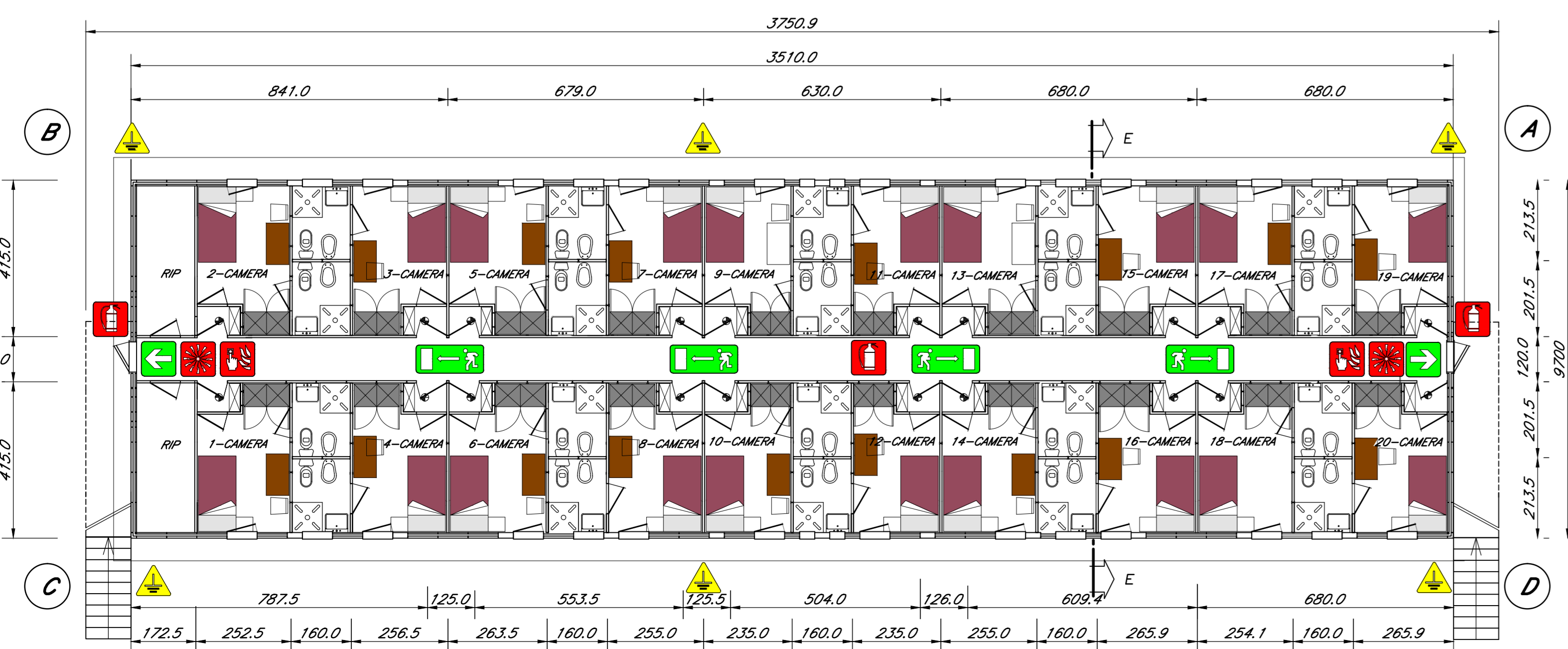
PROSPETTO AB - SCALA 1:100



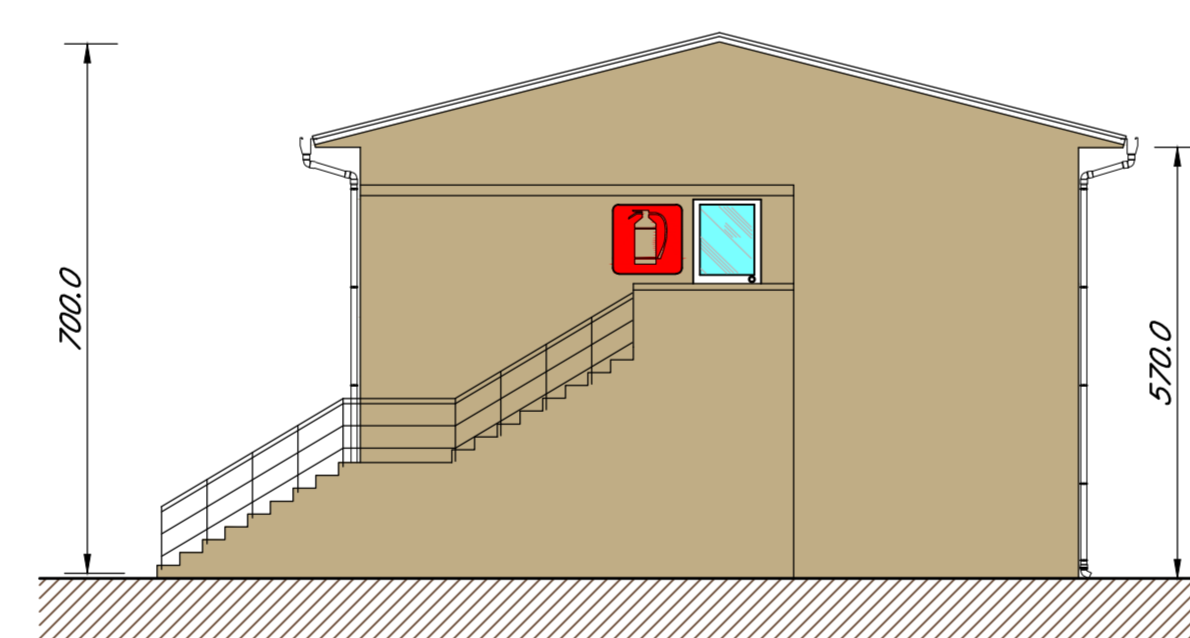
PIANTA PIANO PRIMO - SCALA 1:100



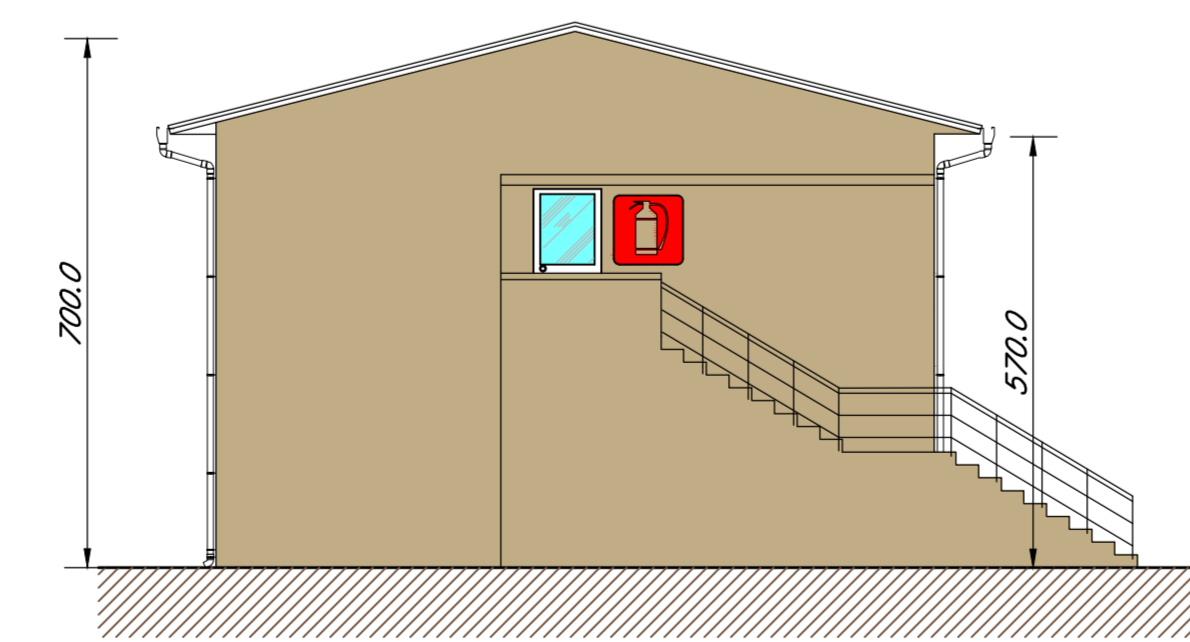
PIANTA PIANO TERRA - SCALA 1:100



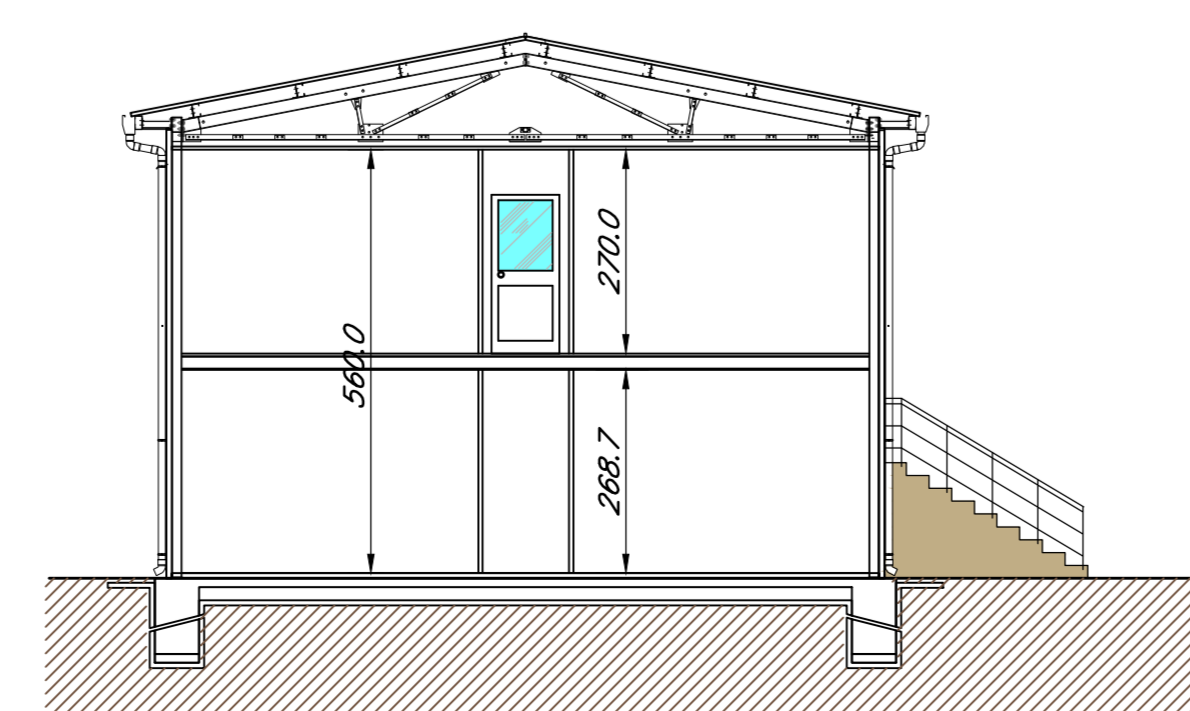
PROSPETTO AD - SCALA 1:100



PROSPETTO BC - SCALA 1:100



SEZIONE E-E - SCALA 1:100



RAPPORTI AEROILLUMINANTI

LOCALE	SUPERFICIE PAVIMENTO MQ	SUPERFICIE FINESTRE MQ	SUP.FIN./SUP.PAV. >1/8=0.125	BAGNO CON ASPRALZ. FORNITA
1-2	8.88	1.24	0.140	SI
3-4	9.14	1.24	0.135	AERAZIONE NATURALE
5-6	9.14	1.24	0.135	SI
7-8	8.55	1.24	0.145	AERAZIONE NATURALE
9-10	8.55	1.24	0.145	SI
11-12	8.55	1.24	0.145	AERAZIONE NATURALE
13-14	8.55	1.24	0.145	SI
15-16	9.14	1.24	0.135	AERAZIONE NATURALE
17-18	9.14	1.24	0.135	SI
19-20	8.88	1.24	0.140	AERAZIONE NATURALE

LOCALE	SUPERFICIE PAVIMENTO MQ	SUPERFICIE FINESTRE MQ	SUP.FIN./SUP.PAV. >1/8=0.125	BAGNO CON ASPRALZ. FORNITA
21-22	8.88	1.24	0.140	SI
23-24	9.14	1.24	0.135	AERAZIONE NATURALE
25-26	9.14	1.24	0.135	SI
27-28	8.55	1.24	0.145	AERAZIONE NATURALE
29-30	8.55	1.24	0.145	SI
31-32	8.55	1.24	0.145	AERAZIONE NATURALE
33-34	8.55	1.24	0.145	SI
35-36	9.14	1.24	0.135	AERAZIONE NATURALE
37-38	9.14	1.24	0.135	SI
39-40	8.88	1.24	0.140	AERAZIONE NATURALE

COMUNE DI PALERMO

COMMITTENTE: RFI RETE FERROVIARIA ITALIANA GRUPPO FERROVIE DELLO STATO

DIREZIONE LAVORI: ITALFERR GRUPPO FERROVIE DELLO STATO

IMPRESA ESECUTRICE: TMT

PROGETTO ESECUTIVO

PRIMO LOTTO FUNZIONALE CHIUSURA DELL'ANELLO FERROVIARIO IN SOTTERRANEO NEL TRATTO DI LINEA TRA LE STAZIONI DI PALERMO NOTARBARTOLO E GIACHERY E PROSEGUIMENTO FINO A POLITEAMA

PIANO DI SICUREZZA E COORDINAMENTO

Tipologici campi base e cantieri
Dormitorio da 40 posti

COMMESSA LOTTO FASE ENTE TIPO DOC. OPERA/DISCIPLINA PROGR. REV. SCALA
RS72 01 E ZZ PA SZ0000 001 A 1:100

PROGETTAZIONE: ATI (Associazione Temporanea d'Imprese)

PROGIN (Capogruppo Mandataria)

sab (Mandataria)

Rev.	Descrizione	Redatto	Data	Verificato	Data	Approvato	Data
A	Emissione	C. Di Senni	20.10.10	M. Curiale	21.10.10	S. Esposito	21.10.10

Fid. 8272-01-E-ZZ-PA-SZ0000-001-A