

INDICE

Pag.	Titolo	Revisione				
		A	B	C	D	E
1	Copertina con Indice fogli	X	X			
2	Sez. T4 - Imbocco Galleria Crispi-Amari: SEZIONE	X	X			
3	Sez. T4 - Imbocco Galleria Crispi-Amari: PIANTA	X	X			
4	Sez. T1 e T3 - Imbocco Galleria Ranchibile: Sezione	X	X			
5	Sez. T3 - Imbocco Galleria Ranchibile lato St. Sampolo: PIANTA	X	X			
6	Sez. T1 - Imbocco Galleria Ranchibile lato St. Notarbartolo: PIANTA	X	X			
7	Sez. T5 - Stazione Politeama: SEZIONI	X	X			
8	Sez. T5 - Stazione Politeama: PIANTA	X	X			
9	Sez. T2 - Fermata Libertà: SEZIONI	X	X			
10	Sez. T2 - Fermata Libertà: PIANTA	X	X			

COMUNE DI PALERMO



COMMITTENTE:



DIREZIONE LAVORI:



IMPRESA ESECUTRICE:



**PROGETTO ESECUTIVO**

**PRIMO LOTTO FUNZIONALE CHIUSURA DELL'ANELLO FERROVIARIO IN SOTTERRANEO NEL TRATTO DI LINEA TRA LE STAZIONI DI PALERMO NOTARBARTOLO E GIACHERY E PROSEGUIMENTO FINO A POLITEAMA**

**TRATTA PALERMO N.-GIACHERY-POLITEAMA**

LINEA DI CONTATTO

DISPOSIZIONE MONTAGGIO SEZIONATORI MAT ALL'APERTO ED IN GALLERIA

COMMESSA	LOTTO	FASE	ENTE	TIPO DOC.	OPERA/DISCIPLINA	PROGR.	REV.	SCALA
RS72	01	E	ZZ	PB	LC0000	001	C	---

PROGETTAZIONE: ATI (Associazione Temporanea d'Imprese)



(Capogruppo Mandataria)



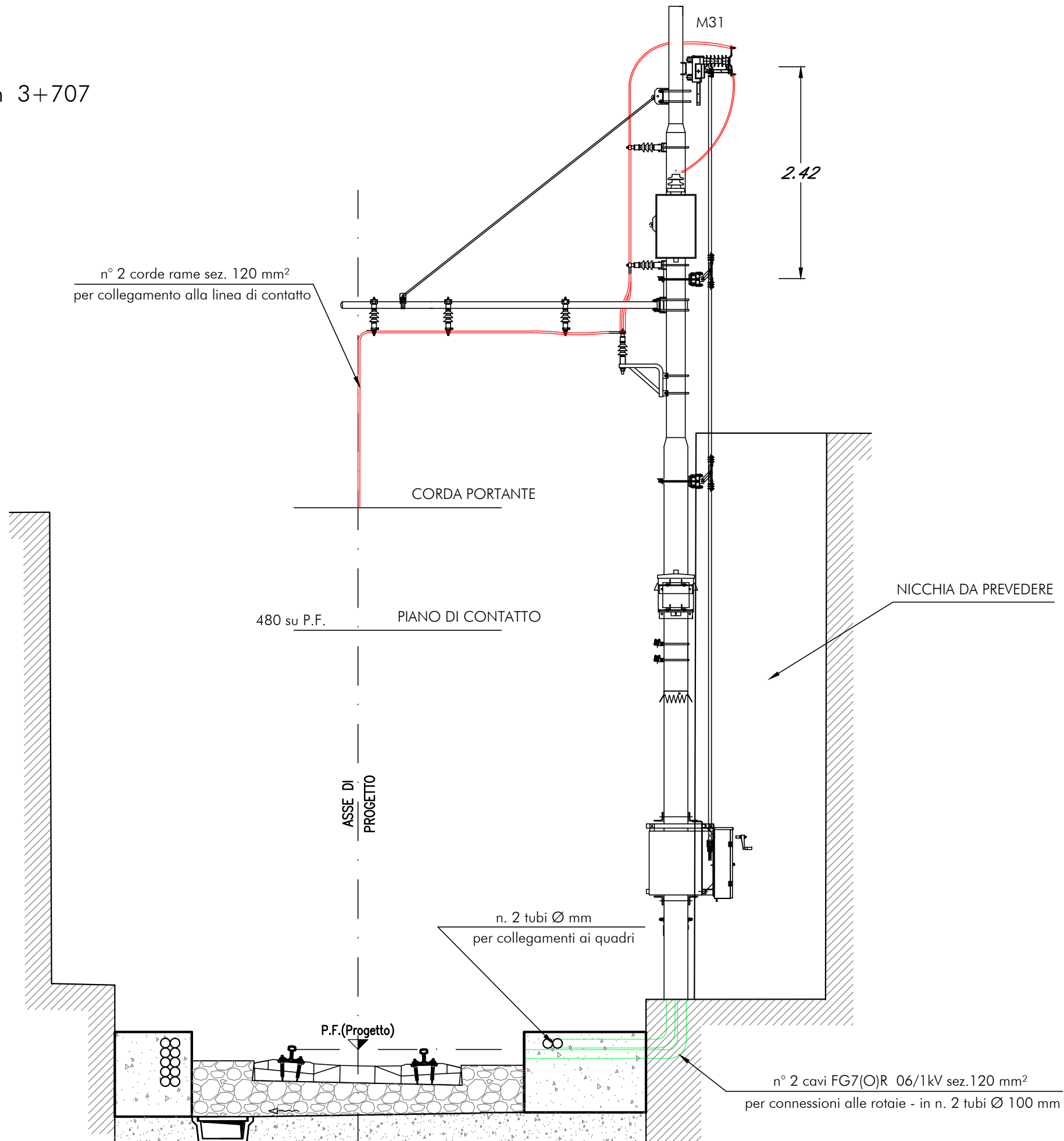
(Mandante)

Rev.	Descrizione	Redatto	Data	Verificato	Data	Approvato	Data
A	Prima emissione						
C	Emesso a seguito Istruttoria ITALFERR	R. Gruppioni	19-09-2011	V. Morelli	19-09-2011	S. Esposito	19-09-2011

File: RS72 0 1E ZZ PB LC0000 001 C.dwg

TRINCEA UCCIARDONE

Sez. MATS - T4 Progr. km 3+707

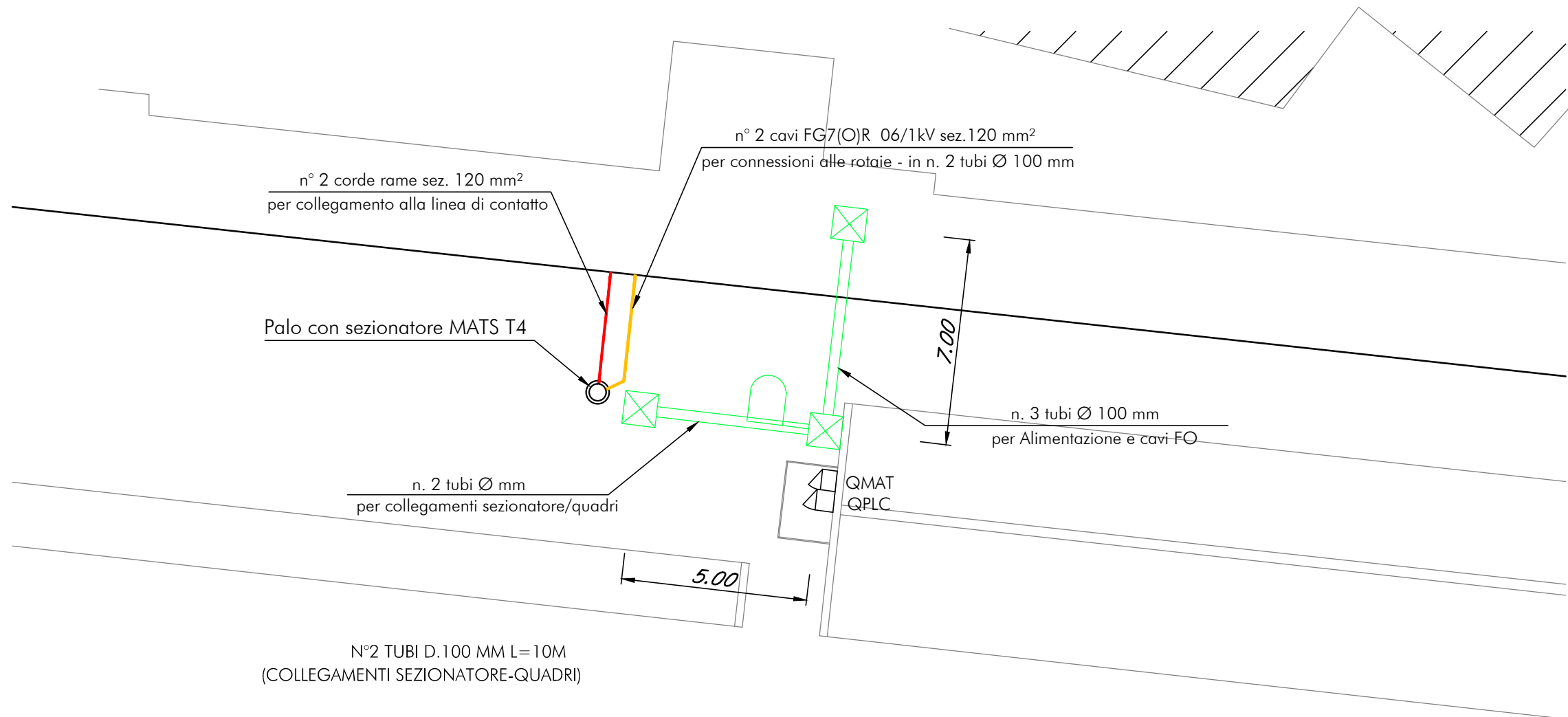


Rev	Data rev.	Oggetto revisione
A		Prima emissione
B	19-09-2011	Emesso a seguito Istruttoria ITALFERR

Oggetto:	Disposizioni montaggio sezionatori MATS	R S 7 2 0 1 E Z Z P B L C 0 0 0 0 0 1 B	Foglio 2
Titolo:	Sez. T4 - Imbocco Galleria Crispi-Amari: SEZIONE	Scala: ---	segue Fg. 3

TRINCEA UCCIARDONE

Sez. MATS - T4 Progr. km 3+707



ELABORATI correlati:

- per connessioni tra Sez. T5 e quadri, vedere dis. RS72 01 E ZZ DX LC 0000 003
- per andamento vie cavi e canalette, vedere dis. RS72 01 E ZZ P7 LC 0000 003

B	19-09-2011	Emesso a seguito Istruttoria ITALFERR
A		Prima emissione
Rev	Data rev.	Oggetto revisione

Oggetto:	Disposizioni montaggio sezionatori MATS	RS7201EZZPBLCO000001B	Foglio 3
Titolo:	Sez. T4 - Imbocco Galleria Crispi-Amari: PIANTA	Scala: 1:200	segue Fg. 4

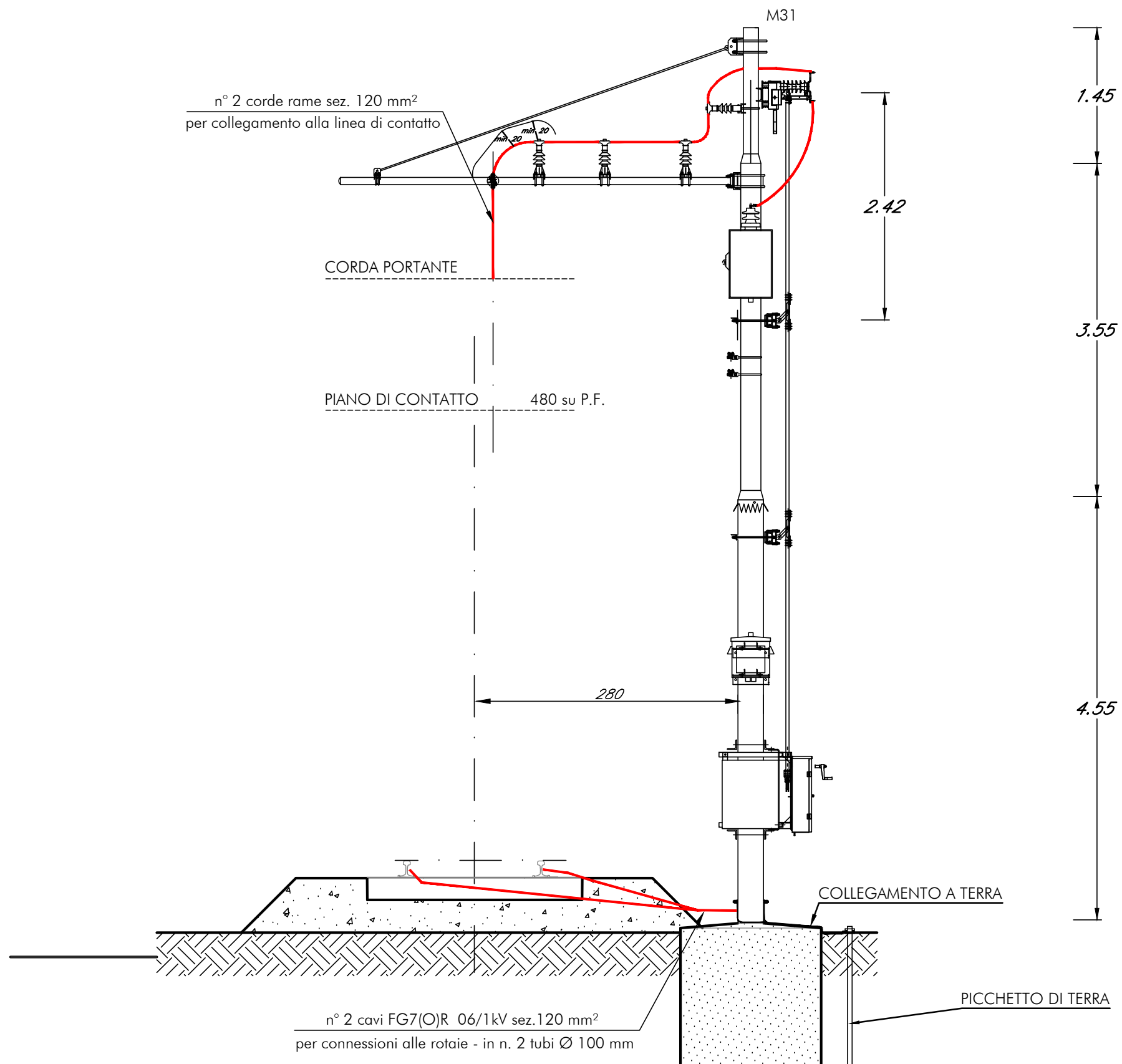
GALLERIA RACHIBILE

**TIPOLOGICO "in linea"**

si applica per sez. T1 e sez. T3

per Sez. MATS - T1 Progr. km 0+503

per Sez. MATS - T3 Progr. km 2+061



Rev	Data rev.	Oggetto revisione
A		Prima emissione
B	19-09-2011	Emesso a seguito Istruttoria ITALFERR

Oggetto:	Disposizioni montaggio sezionatori MATS
Titolo:	Sez. T1 e T3 - Imbocco Galleria Ranchibile: Sezione

R	S	7	2	0	1	E	Z	Z	P	B	L	C	0	0	0	0	0	1	B	Foglio	4
Scala: ---																				segue Fg.	5

# GALLERIA RACHIBILE

Sez. MATS - T3 Progr. km 2+061



**ELABORATI correlati:**

- per connessioni tra Sez. T5 e quadri, vedere dis. RS72 01 E ZZ DX LC 0000 003
- per andamento vie cavi e canalette, vedere dis. RS72 01 E ZZ P7 LC 0000 003

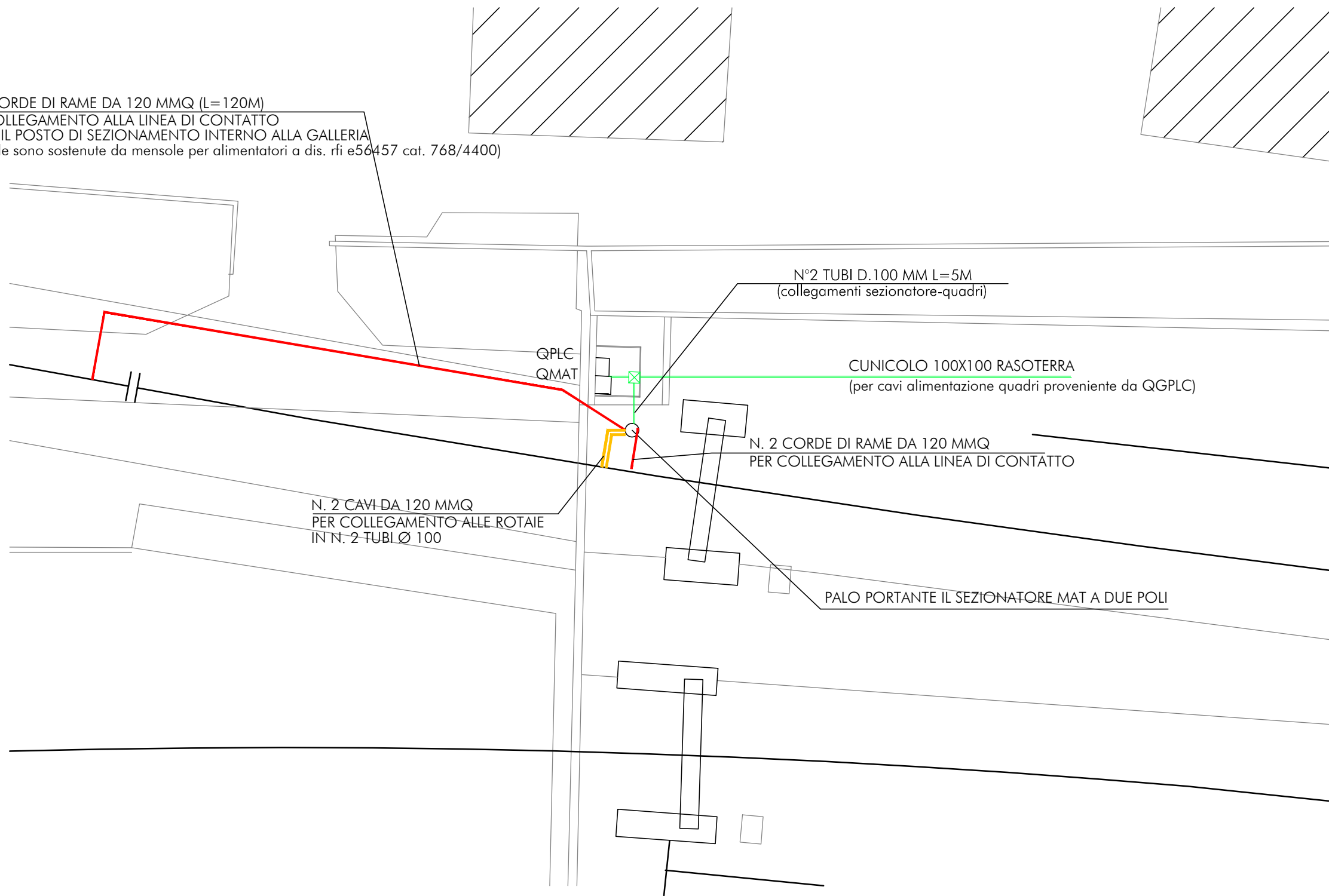
B	19-09-2011	Emesso a seguito Istruttoria ITALFERR
A		Prima emissione
Rev	Data rev.	Oggetto revisione

Oggetto:	Disposizioni montaggio sezionatori MATS	RS7201EZZPBLCO000001B	Foglio 5
Titolo:	Sez. T3 - Imbocco Galleria Ranchibile lato St. Sampolo: PIANTA	Scala: 1:200	segue Fg. 6

# GALLERIA RACHIBILE

Sez. MATS - T1 Progr. km 0+503

N. 2 CORDE DI RAME DA 120 MMQ (L=120M)  
 PER COLLEGAMENTO ALLA LINEA DI CONTATTO  
 OLTRE IL POSTO DI SEZIONAMENTO INTERNO ALLA GALLERIA  
 (le corde sono sostenute da mensole per alimentatori a dis. rfi e56457 cat. 768/4400)



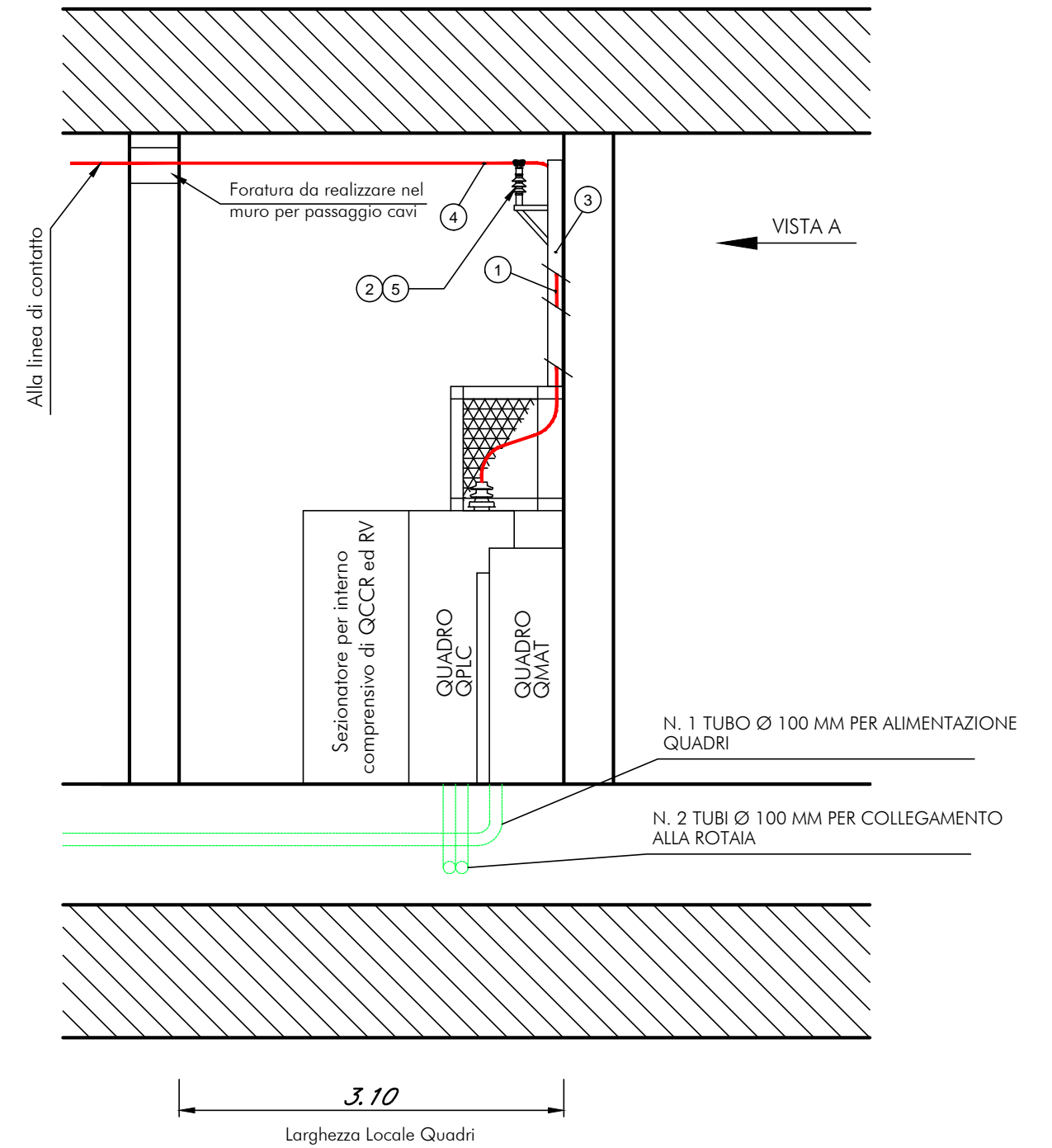
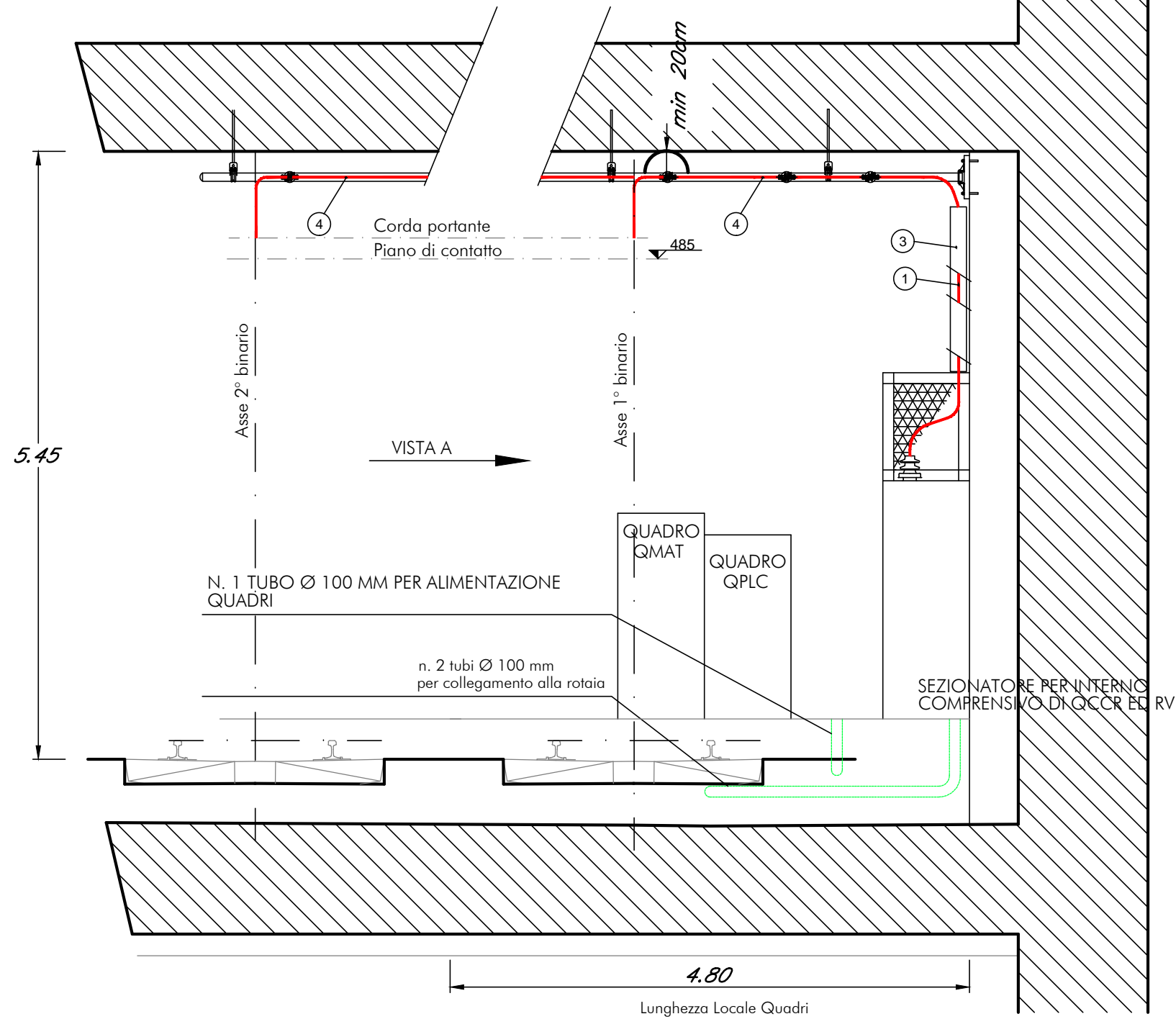
PER I COLLEGAMENTI TRA SEZIONATORE E QUADRI  
 VEDERE DIS. N. RS72 01 E ZZ DX LC 0000 003

Rev	Data rev.	Oggetto revisione
A		Prima emissione
B	19-09-2011	Emesso a seguito Istruttoria ITALFERR

Oggetto:	Disposizioni montaggio sezionatori MATS	R S 7 2 0 1 E Z Z P B L C 0 0 0 0 0 1 B	Foglio 6
Titolo:	Sez. T1 - Imbocco Galleria Ranchibile lato St. Notarbartolo: PIANTA	Scala: 1:200	segue Fg. 7

LEGENDA	
1	n° 2 cavi RG7H1M1 12-20 kV sez. 1x120 mm <sup>2</sup>
2	Terminazioni per cavi MT da interno con staffa di supporto con piatto rame fissaggio corde Cu
3	Canaletta in VTR fissata a parete
4	n° 2 corde rame sez. 120 mm <sup>2</sup>
5	Isolatori per sospensione corde Cu

STAZIONE POLITEAMA  
Sez. MATS - T5 Progr. km 5+258



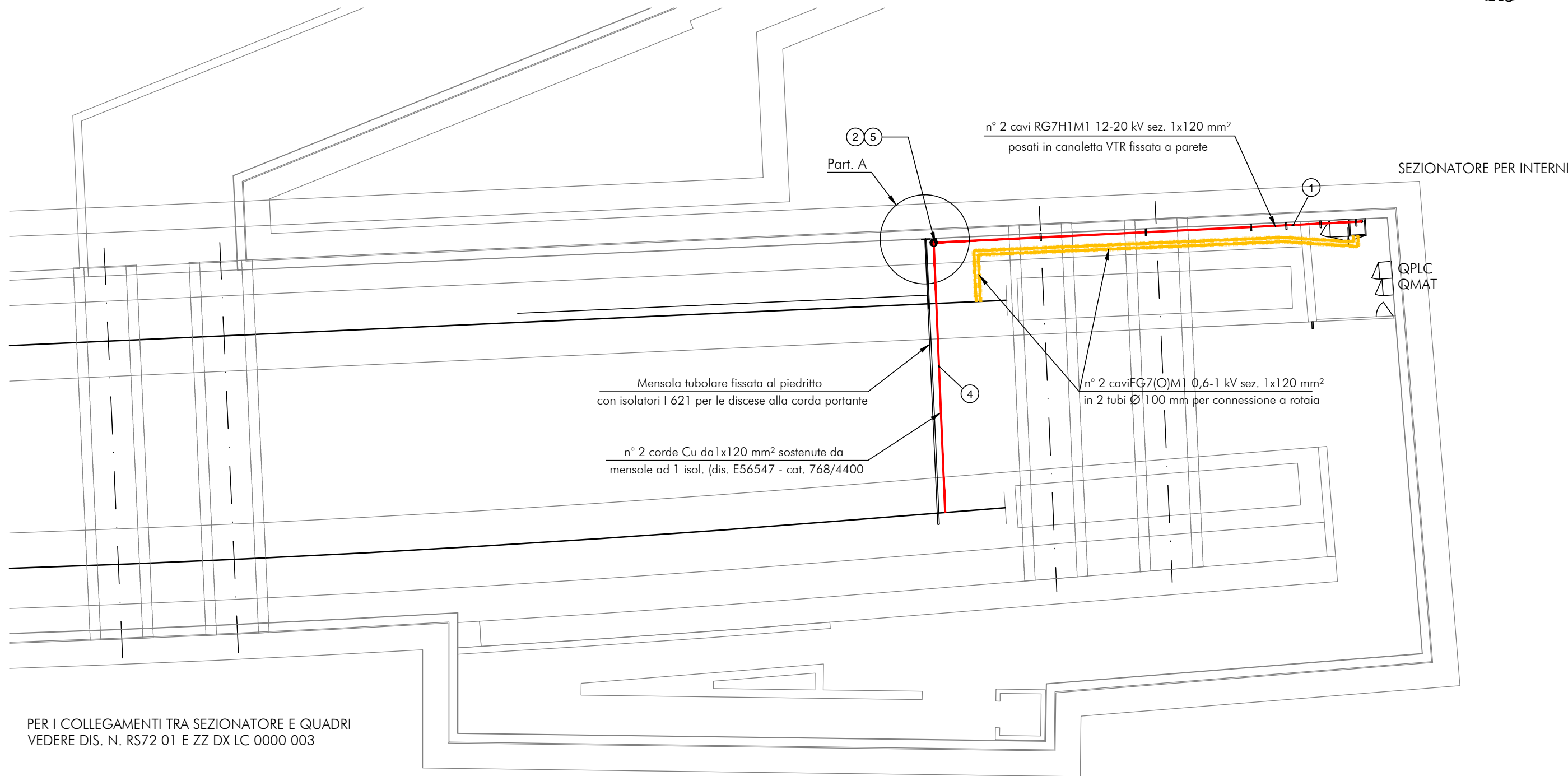
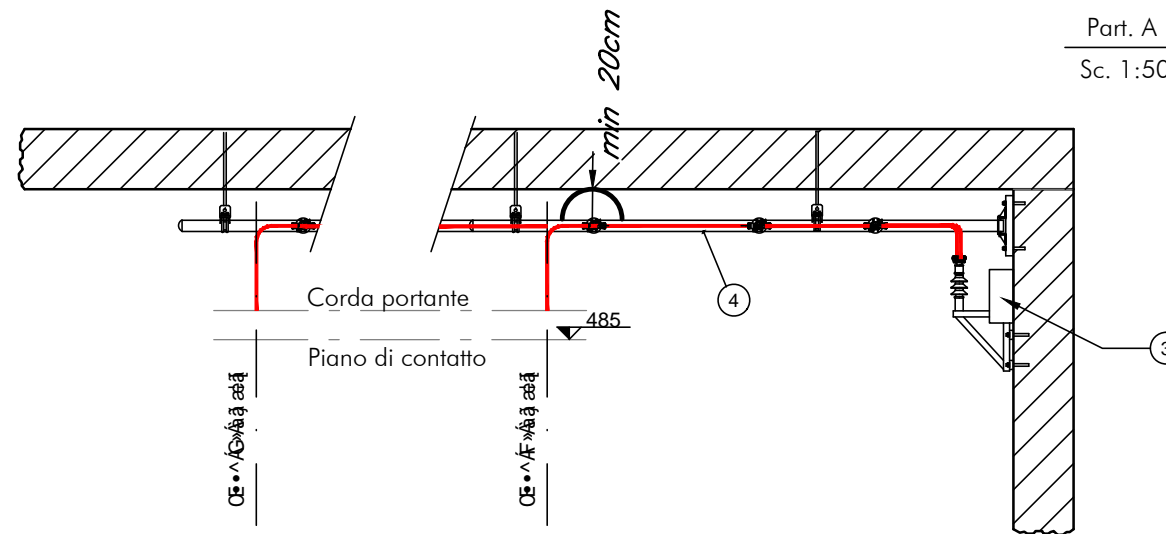
B	19-09-2011	Emesso a seguito Istruttoria ITALFERR
A		Prima emissione
Rev	Data rev.	Oggetto revisione

Oggetto:	Disposizioni montaggio sezionatori MATS	R	S	7	2	0	1	E	Z	Z	P	B	L	C	0	0	0	0	0	1	B	Foglio 7
Titolo:	Sez. T5 - Stazione Politeama: SEZIONI																				segue Fg. 8	
																					Scala: ---	

LEGENDA	
1	n° 2 cavi RG7H1M1 12-20 kV sez. 1x120 mm <sup>2</sup>
2	Terminazioni per cavi MT da interno con staffa di supporto con piatto rame fissaggio corde Cu
3	Canaletta in VTR fissata a parete
4	n° 2 corde rame sez. 120 mm <sup>2</sup>
5	Isolatori per sospensione corde Cu

## STAZIONE POLITEAMA

Sez. MATS - T5 Progr. km 5+258

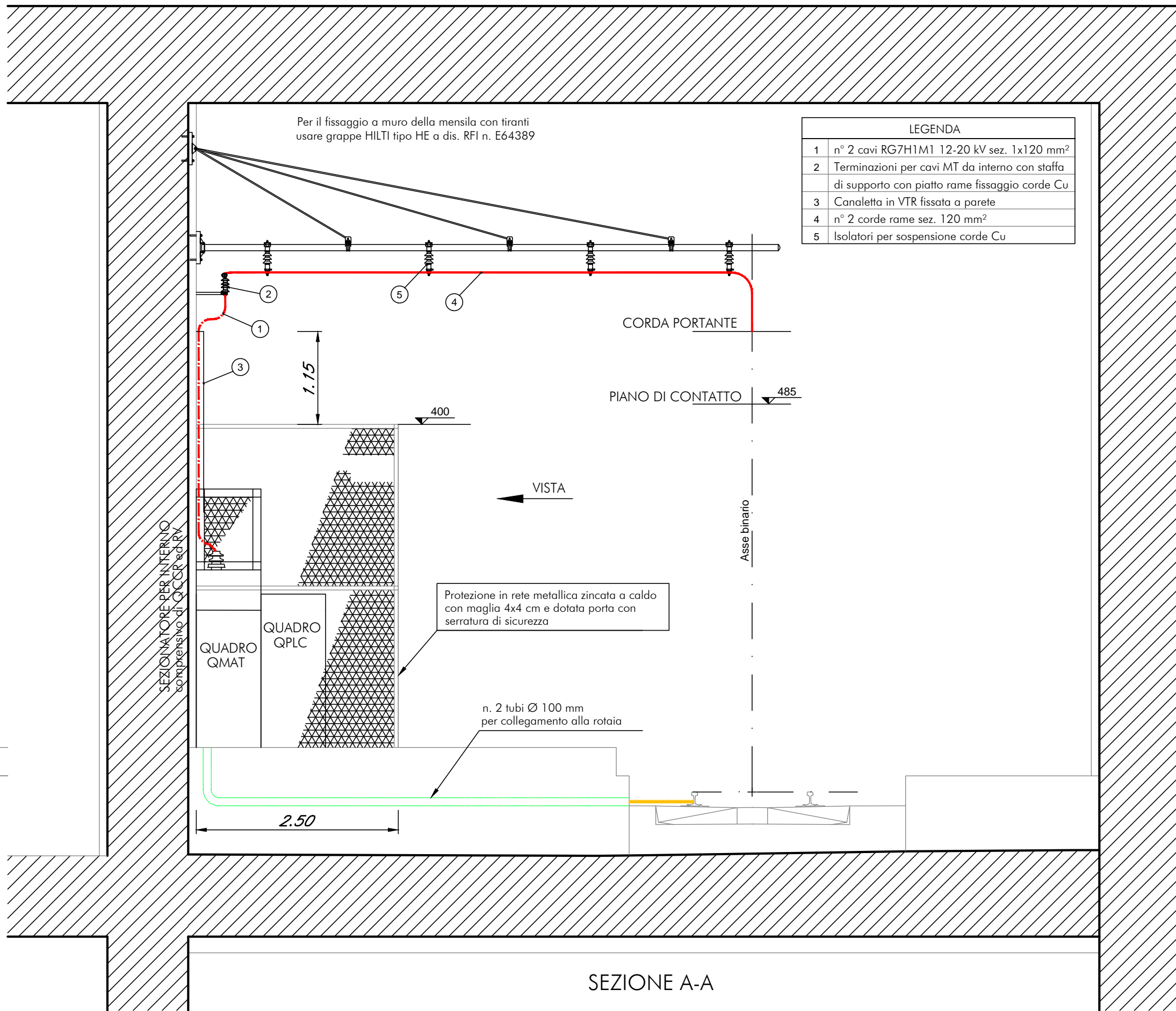
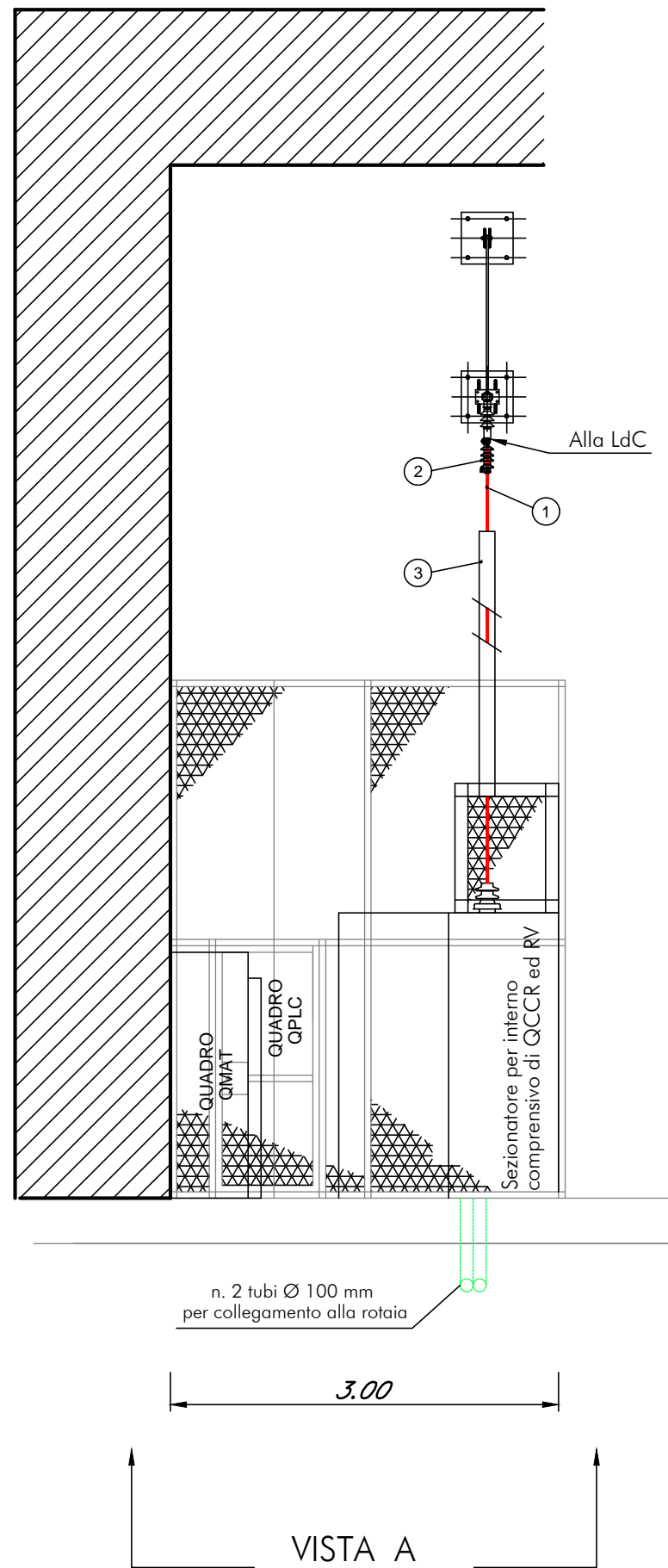


PER I COLLEGAMENTI TRA SEZIONATORE E QUADRI  
VEDERE DIS. N. RS72 01 E ZZ DX LC 0000 003

B	19-09-2011	Emesso a seguito Istruttoria ITALFERR
A		Prima emissione
Rev	Data rev.	Oggetto revisione

Oggetto:	Disposizioni montaggio sezionatori MATS	RS7201EZZPBLCO000001B	Foglio 8
Titolo:	Sez. T5 - Stazione Politeama: PIANTA	Scala: 1:200	segue Fg. 9



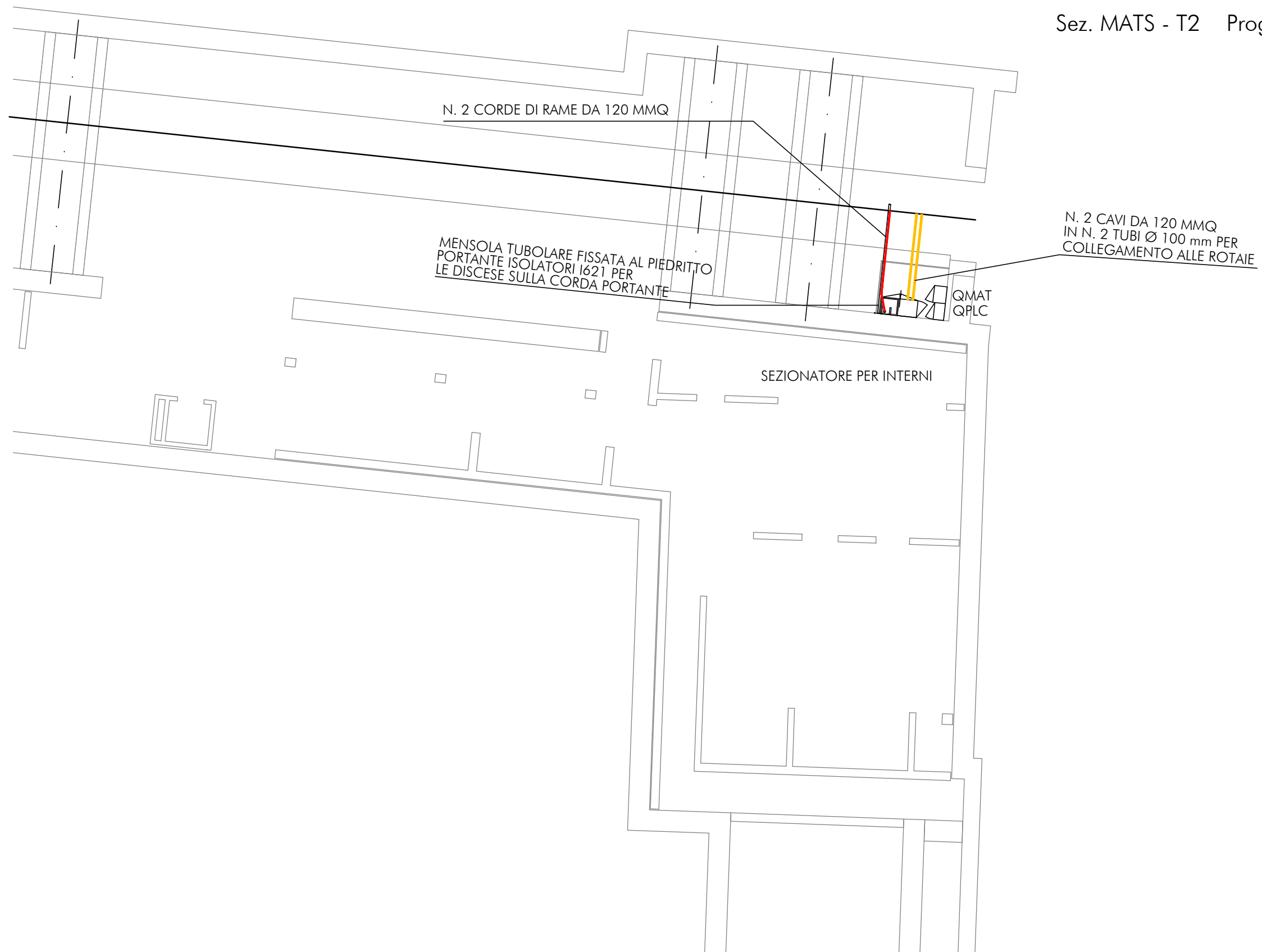


B	19-09-2011	Emesso a seguito Istruttoria ITALFERR
A		Prima emissione
Rev	Data rev.	Oggetto revisione

Oggetto:	Disposizioni montaggio sezionatori MATS	R	S	7	2	0	1	E	Z	Z	P	B	L	C	0	0	0	0	0	1	A	Foglio 9
Titolo:	Sez. T2 - Fermata Libertà: SEZIONI																				segue Fg. 10	
																					Scala: ---	

GALLERIA RACHIBILE

Sez. MATS - T2 Progr. km 1+380



PER I COLLEGAMENTI TRA SEZIONATORE E QUADRI  
VEDERE DIS. N. RS72 01 E ZZ DX LC 0000 003

Rev	Data rev.	Oggetto revisione
B	19-09-2011	Emesso a seguito Istruttoria ITALFERR
A		Prima emissione

Oggetto: Disposizioni montaggio sezionatori MATS

R|S|7|2|0|1|E|Z|Z|P|B|L|C|0|0|0|0|0|1|B

Foglio  
10

Titolo: Sez. T2 - Fermata Libertà: PIANTA

Scala: 1:200

segue Fg.  
---