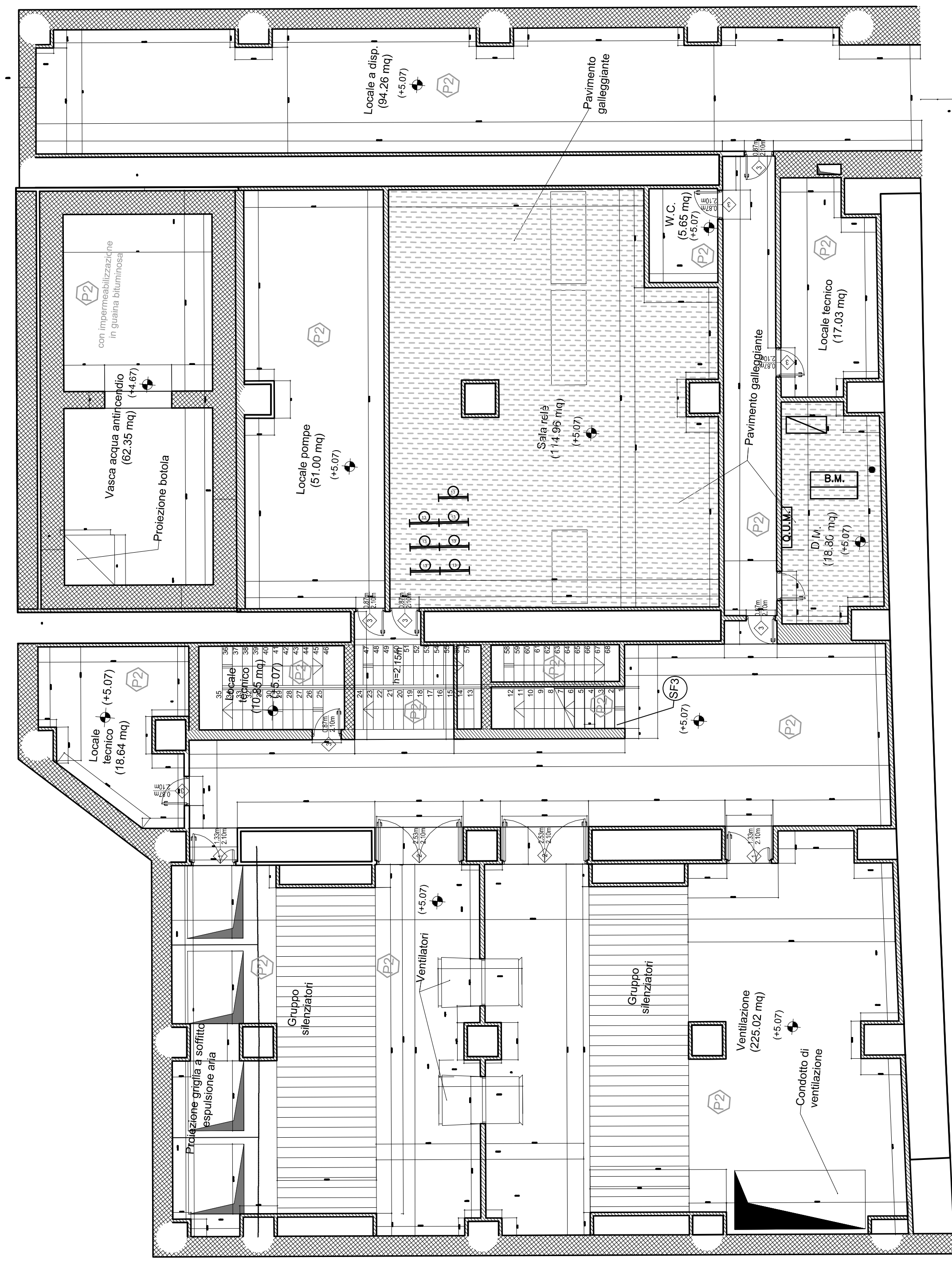


Piano Mezzanino



Piano Banchina

Lato Binari

B.M.

COMUNE DI PALERMO



COMMITTENTE:



DIREZIONE LAVORI:



IMPRESA ESECUTRICE:



**PROGETTO ESECUTIVO**  
**PRIMO LOTTO FUNZIONALE CHIUSURA DELL'ANELLO FERROVIARIO IN SOTTERRANEO NEL TRATTO DI LINEA TRA LE STAZIONI DI PALERMO NOTARBARTOLO E GIACHERY E PROSEGUITO FINO A POLITEAMA**

POLITEAMA

LAY OUT SALA RELE'

COMMESSA	LOTTO	FASE	ENTE	TIPO	DOC.	OPERA/DISCIPLINA	PROGR.	REV.	SCALA
RS72	01	E	ZZ	PX	IS0302	001	B		1:100

PROGETTAZIONE: ATI (Associazione Temporanea d'Imprese)

PROGETTAZIONE



(Capogruppo Mandataria)



(Mandante)

Rev.	Descrizione	Redatto	Data	Verificato	Data	Approvato	Data
A	Emissione	A. Belà	20.07.10	M. Mascherucci	22.07.10	S. Esposito	12.01.10
B	Emissione	A. Belà	19.09.11	M. Mascherucci	19.09.11		