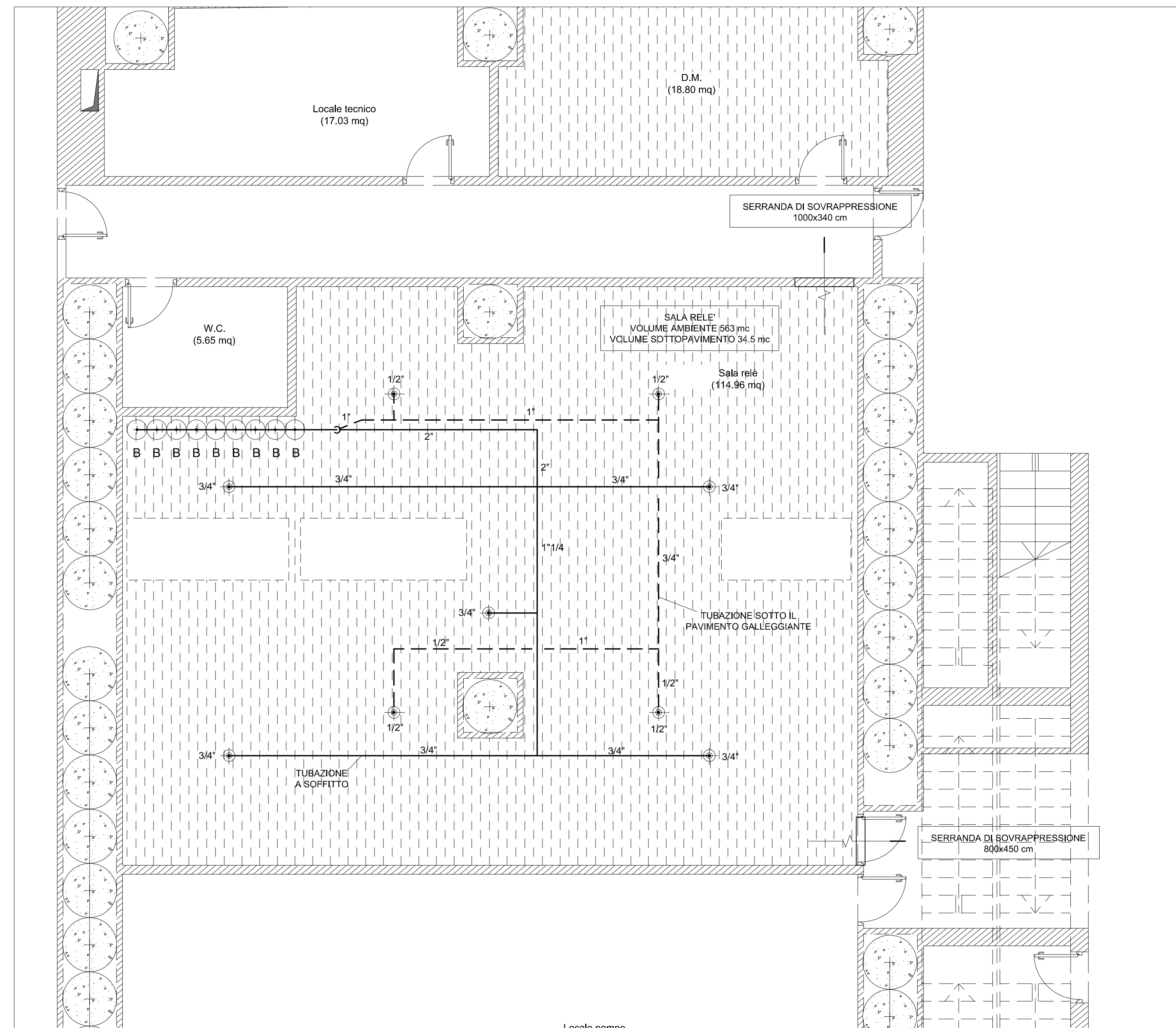
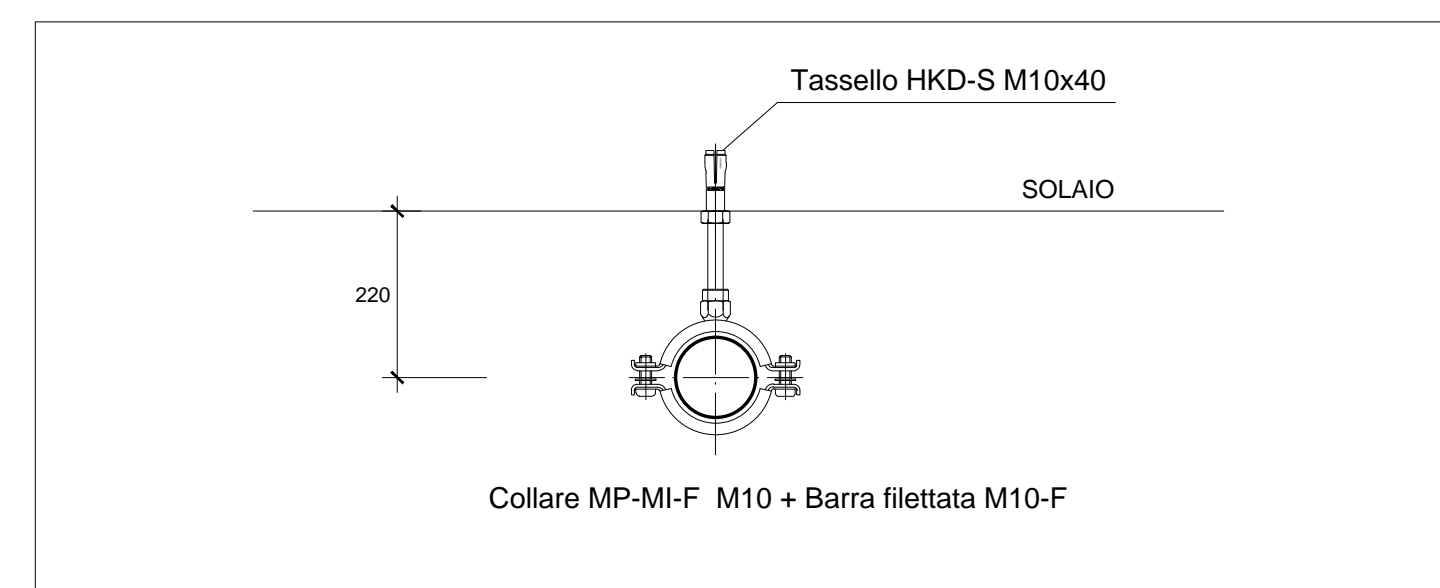


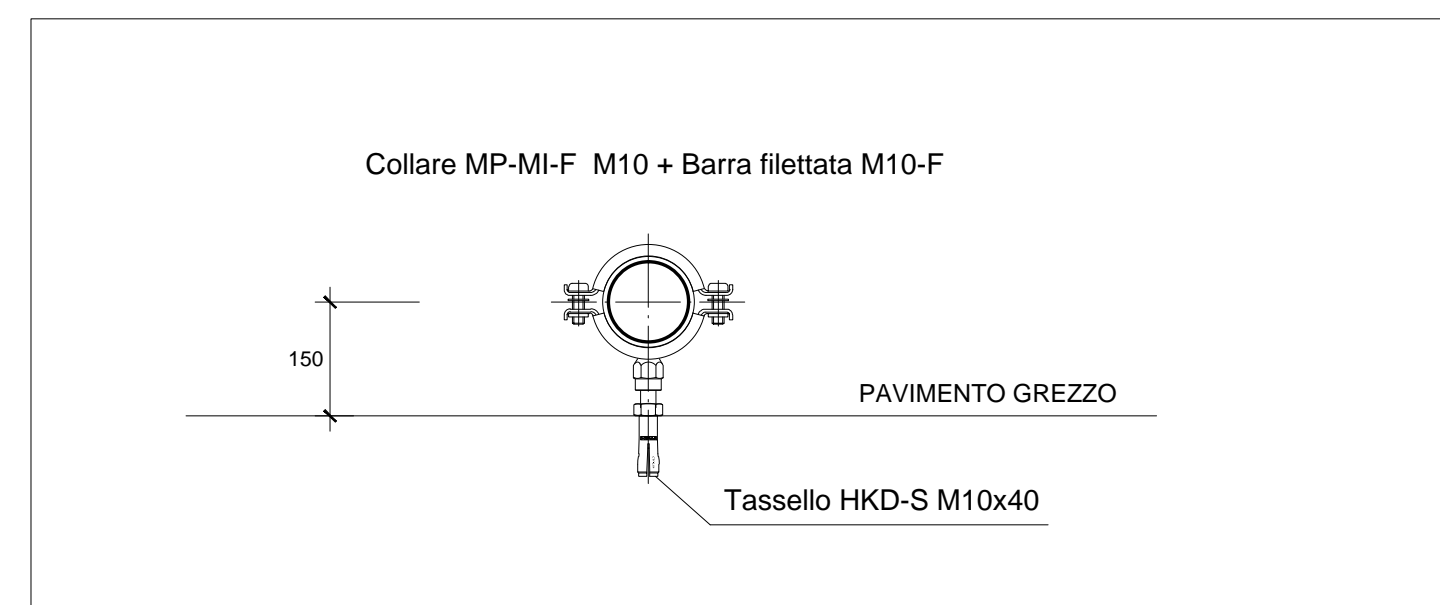
STAZIONE POLITEAMA - STRALCIO LIVELLO MEZZANINO scala 1:50



STAZIONE POLITEAMA - STRALCIO LIVELLO BANCHINA scala 1:50



PARTICOLARE STAFFA TUBAZIONE A SOLAIO - non in scala



PARTICOLARE STAFFA TUBAZIONE A PAVIMENTO - non in scala

DISTANZE MAX INTERASSE STAFFAGGI

INTERASSE STAFFAGGIO TUBAZIONI	1/2" - 150 cm
INTERASSE STAFFAGGIO TUBAZIONI	3/4" - 150 cm
INTERASSE STAFFAGGIO TUBAZIONI	1" - 200 cm
INTERASSE STAFFAGGIO TUBAZIONI	1 1/4" - 200 cm
INTERASSE STAFFAGGIO TUBAZIONI	1 1/2" - 200 cm
INTERASSE STAFFAGGIO TUBAZIONI	60 - 250 cm

LEGENDA SIMBOLI

	TUBAZIONE ZINCATA CORRENTE A SOFFITTO
	TUBAZIONE ZINCATA CORRENTE SOTTO PAVIMENTO GALLEGGIANTE
	UGELLO DI SCARICO IN OTTONE CROMATO COMPLETO DI DISCO CALIBRATO
	BOMBOLA GAS ARGON

- NOTE
- Tubazioni impianto spegnimento in acciaio zincato API 5 L, scheda 40
 - Raccordi tubazioni ASA 3000
 - Le tubazioni avranno etichette adesive con la scritta IMPIANTO ANTINCENDIO
 - Le serrande di sovrappressione sono in lamiera in acciaio zincato con alette in alluminio passo 50 mm.
 - Le prove di tenuta del locale saranno a norma UNI EN 15004-1 App.E e come da normative F.M. e N.F.P.A.

COMUNE DI PALERMO

COMMITTENTE:

DIREZIONE LAVORI:

IMPRESA ESECUTRICE:

PROGETTO ESECUTIVO
PRIMO LOTTO FUNZIONALE CHIUSURA DELL'ANELLO FERROVIARIO IN SOTTERRANEO NEL TRATTO DI LINEA TRA LE STAZIONI DI PALERMO NOTARBARTOLO E GIACHERY E PROSEGUIMENTO FINO A POLITEAMA

STAZIONE POLITEAMA
 IMPIANTI TECNOLOGICI
 IMPIANTO SPEGNIMENTO A GAS ARGON
 STRALCI PIANTE MEZZANINO E BANCHINA

COMMESSA	LOTTO	FASE	ENTE	TIPO	DOC.	OPERA/DISCIPLINA	PROGR.	REV.	SCALA												
R	S	7	2	0	1	E	Z	Z	P	Z	F	V	0	3	0	7	0	0	2	B	1:50

PROGETTAZIONE: ATI (Associazione Temporanea d'Imprese)

(Capogruppo Mandataria) (Mandante)

Rev.	Descrizione	Redatto	Data	Verificato	Data	Approvato	Data
A	Emissione	M. Perrino	07.01.10	R. Piccirillo	08.01.10	S. Esposito	12.01.10
B	Emesso a seguito istruttoria Italferr	R. Ciano	09.11.11	R. Piccirillo	10.11.11	S. Esposito	11.11.11