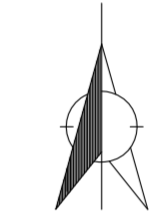
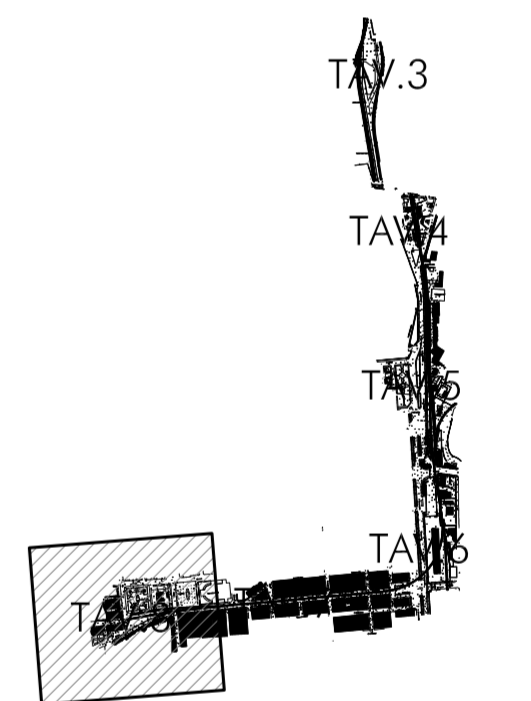


QUADRO D'UNIONE

Nord



TAV. 1 TAV. 2



COMUNE DI PALERMO

COMMITTENTE:



DIREZIONE LAVORI:



IMPRESA ESECUTRICE:



PROGETTO ESECUTIVO

PRIMO LOTTO FUNZIONALE CHIUSURA DELL'ANELLO FERROVIARIO IN SOTTERRANEO NEL TRATTO DI LINEA TRA LE STAZIONI DI PALERMO NOTARBARTOLO E GIACHERY E PROSEGUIMENTO FINO A POLITEAMA

STUDI RILIEVI E INDAGINI

RILIEVI TOPOGRAFICI

Rilievo celerimetrico

Tavola 8 di 8

COMMESSA	LOTTO	FASE	ENTE	TIPO	DOC.	OPERA/DISCIPLINA	PROGR.	REV.	SCALA
RS72	01	E	ZZ	R8	IF0009	008	B	1:500	

PROGETTAZIONE: ATI (Associazione Temporanea d'Imprese)



(Capogruppo Mandataria)



(Mandante)

Rev.	Descrizione	Redatto	Data	Verificato	Data	Approvato	Data
A	Emissione	C. Di Serio	07.01.10	R. Piccirillo	08.01.10	S. Esposito	12.01.10
B	Emissione a seguito istruttoria Italferr	Cacopardi	19.09.11	R. Piccirillo	19.09.11	S. Esposito	19.09.11