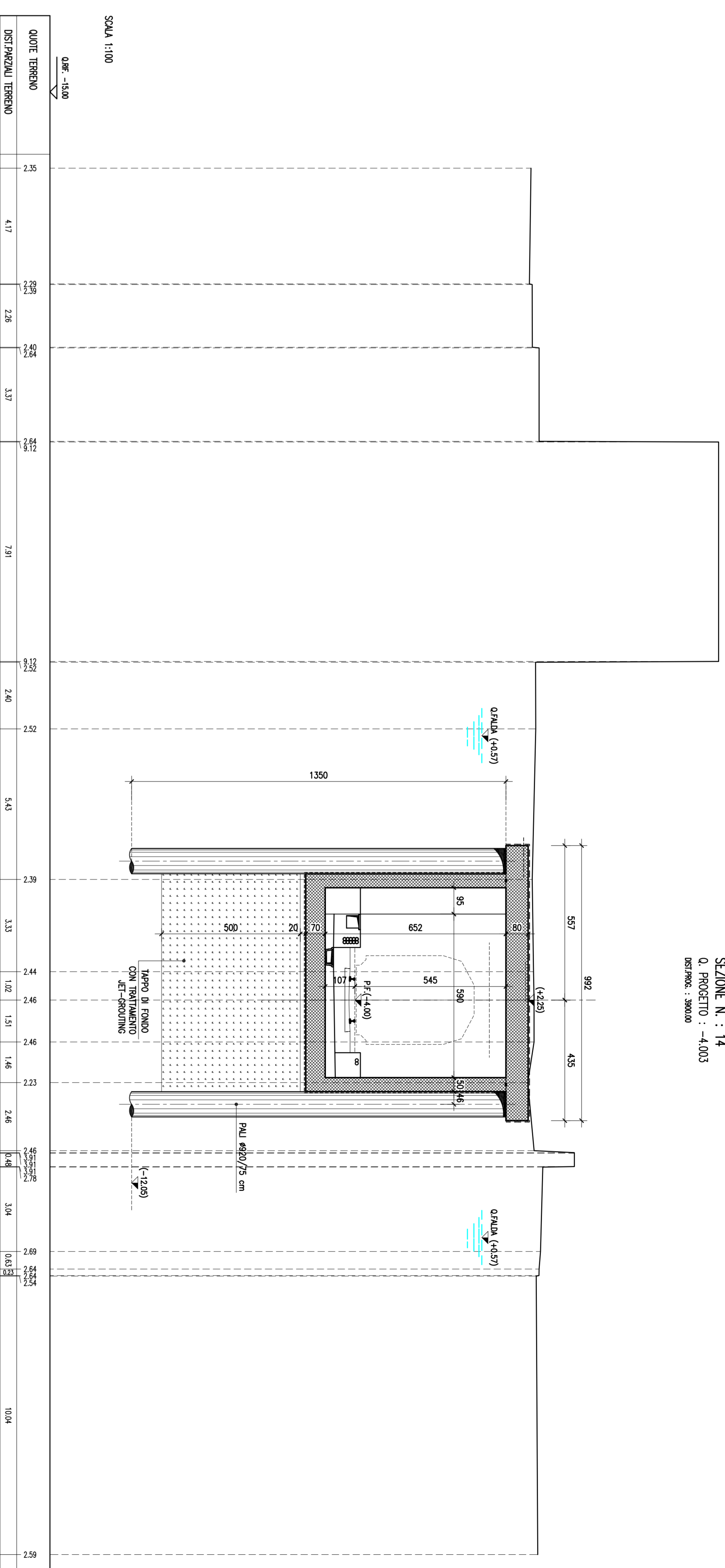
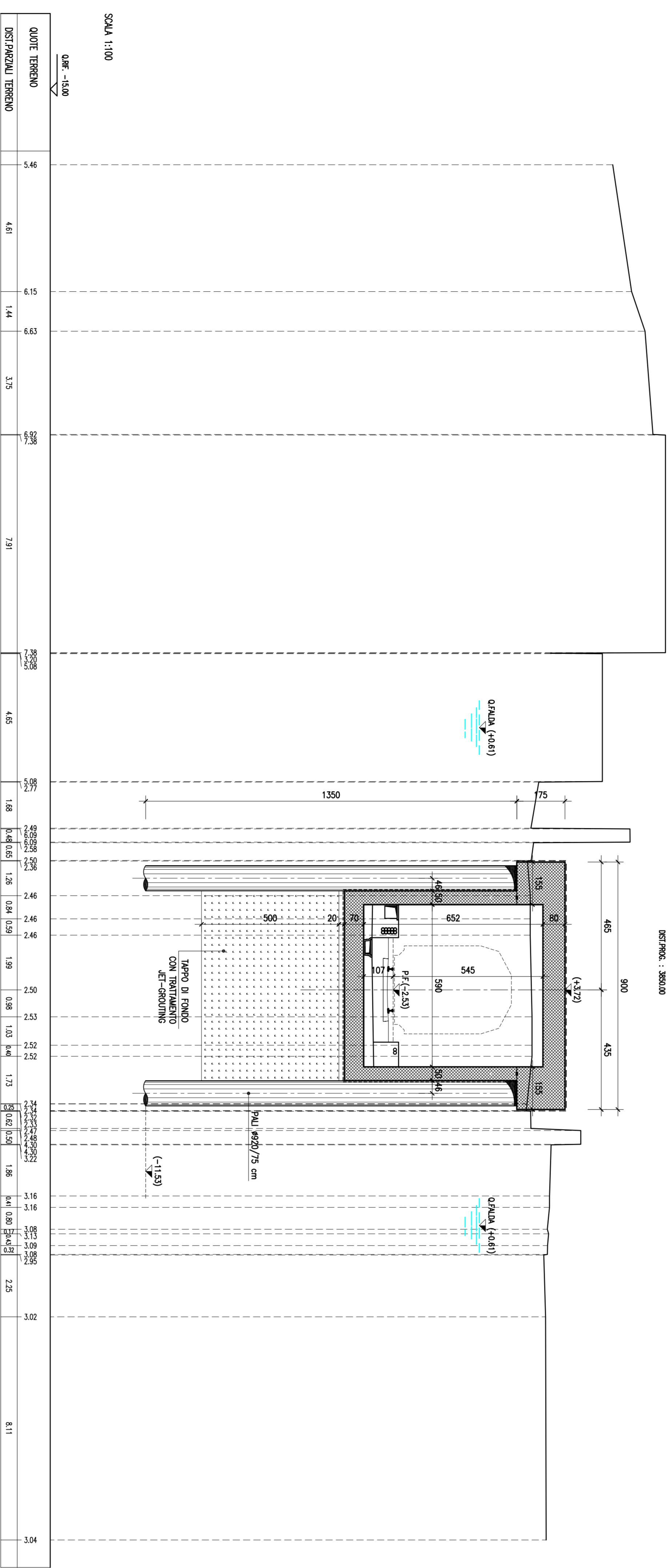


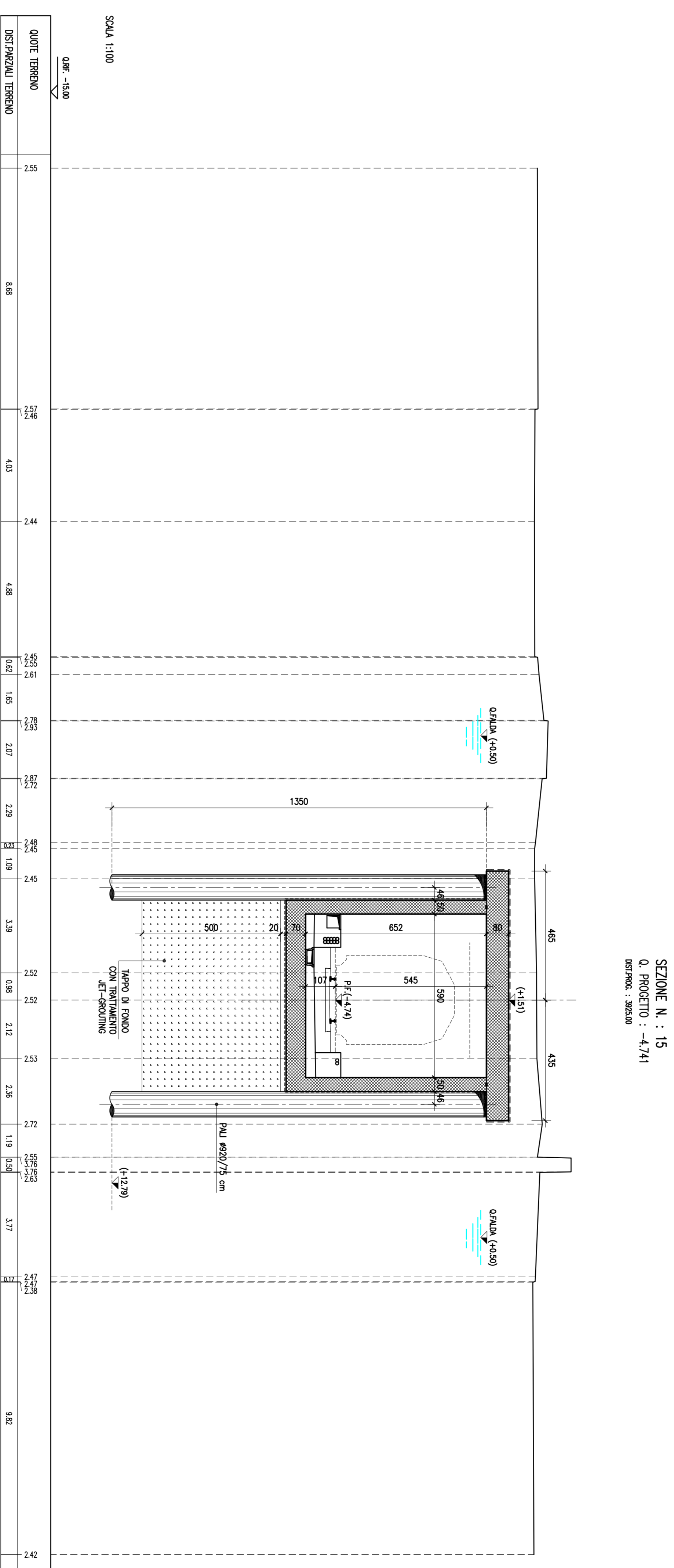
SEZIONE N. 11
Q. PROGETTO: -1,791
DEFINIZIONE: 3/2018



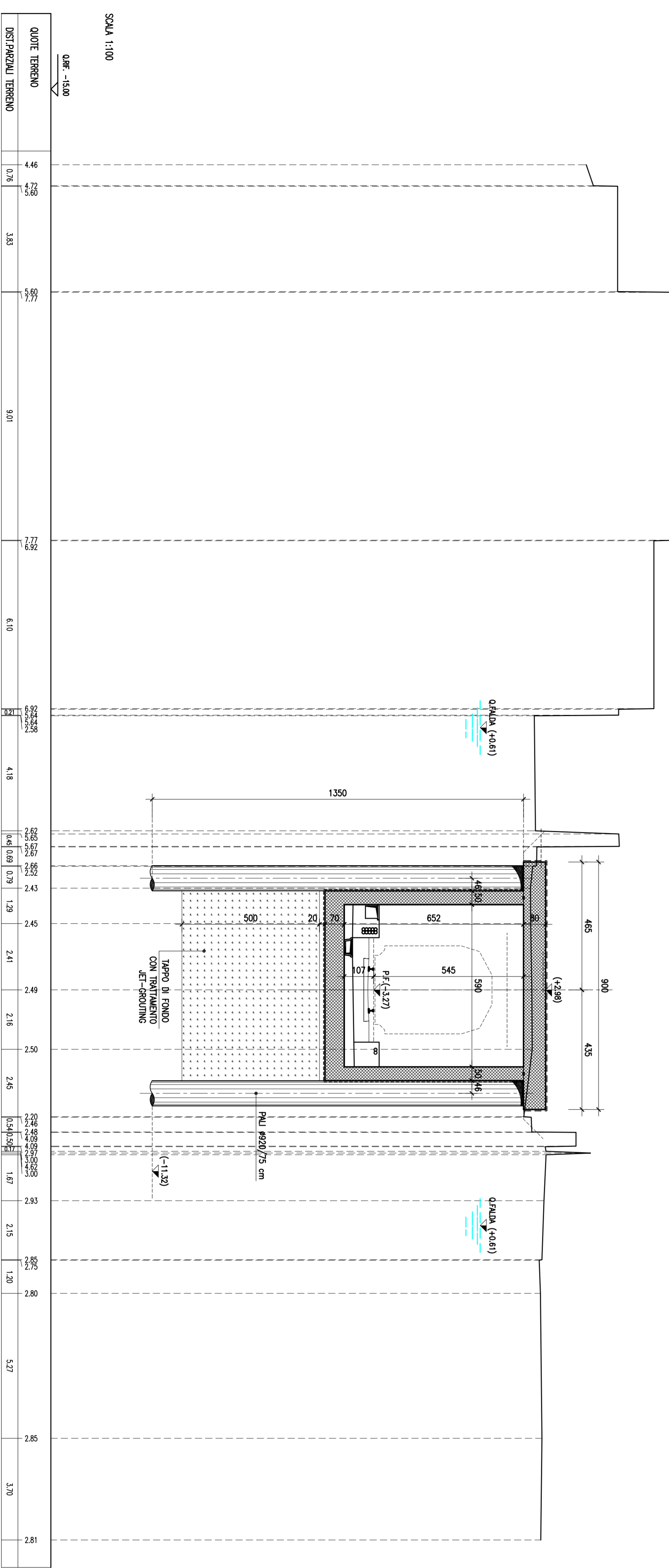
SEZIONE N. 14
Q. PROGETTO: -4,003
DEFINIZIONE: 3/2018



SEZIONE N. 12
Q. PROGETTO: -2,538
DEFINIZIONE: 3/2018



SEZIONE N. 15
Q. PROGETTO: -4,741
DEFINIZIONE: 3/2018



SEZIONE N. 13
Q. PROGETTO: -2,285
DEFINIZIONE: 3/2018

COMUNE DI PALERMO

COMITTEE:

GRUPPO RINNOVARE PALERMO
GRUPPO RINNOVARE PALERMO

DIREZIONE LAVORI

ITALFERNA

IMPRESA ESECUTRICE:

TECHNIS

PROGETTO ESECUTIVO

PRIMO LOTTO FUNZIONALE CHIUSURA DELL'ANELLO FERROVIARIO IN SOTTERRANEO NEL TRATTO DI LINEA TRA LE STAZIONI DI PALERMO NOTARBARTOLO E GIACCHERY E PROSEGUIMENTO FINO A POLITEAMA G. A. CRISPI A SINGOLO BINARIO (GA01)

SEZIONI TRASVERSALI (TAV.1 di 3)

COMMESSA LOTTO FASE ENTE TIPOLOG. OPERANDISCRIZIONE PROG. REV. SCALA

RIS72 01 EZZ WA GA010X 001 C 1:80

PROGETTAZIONE: ATI (Associazione Temporanea D'Impresa)

PROGIM

PROGIM

PROGIM

Rev.	Descrizione	Redatto	Data	Verificato	Data	Approvato	Data
A	Emittente	M. Ferraro	14.06.19	R. Scattola	14.06.19	S. Scattola	14.06.19
B	Emittente a seguito variazioni in corso	M. Ferraro	19.07.19	R. Scattola	20.07.19	S. Scattola	20.07.19
C	Revisione a seguito variazioni in corso	M. Ferraro	02.08.19	R. Scattola	02.08.19	S. Scattola	02.08.19

PROGIM (Gruppo Impresa)

sab (Mediatore)

TAV. 01/02/03/04/05/06/07/08/09/10/11/12/13/14/15/16/17/18/19/20/21/22/23/24/25/26/27/28/29/30/31/32/33/34/35/36/37/38/39/40/41/42/43/44/45/46/47/48/49/50/51/52/53/54/55/56/57/58/59/60/61/62/63/64/65/66/67/68/69/70/71/72/73/74/75/76/77/78/79/80/81/82/83/84/85/86/87/88/89/90/91/92/93/94/95/96/97/98/99/100