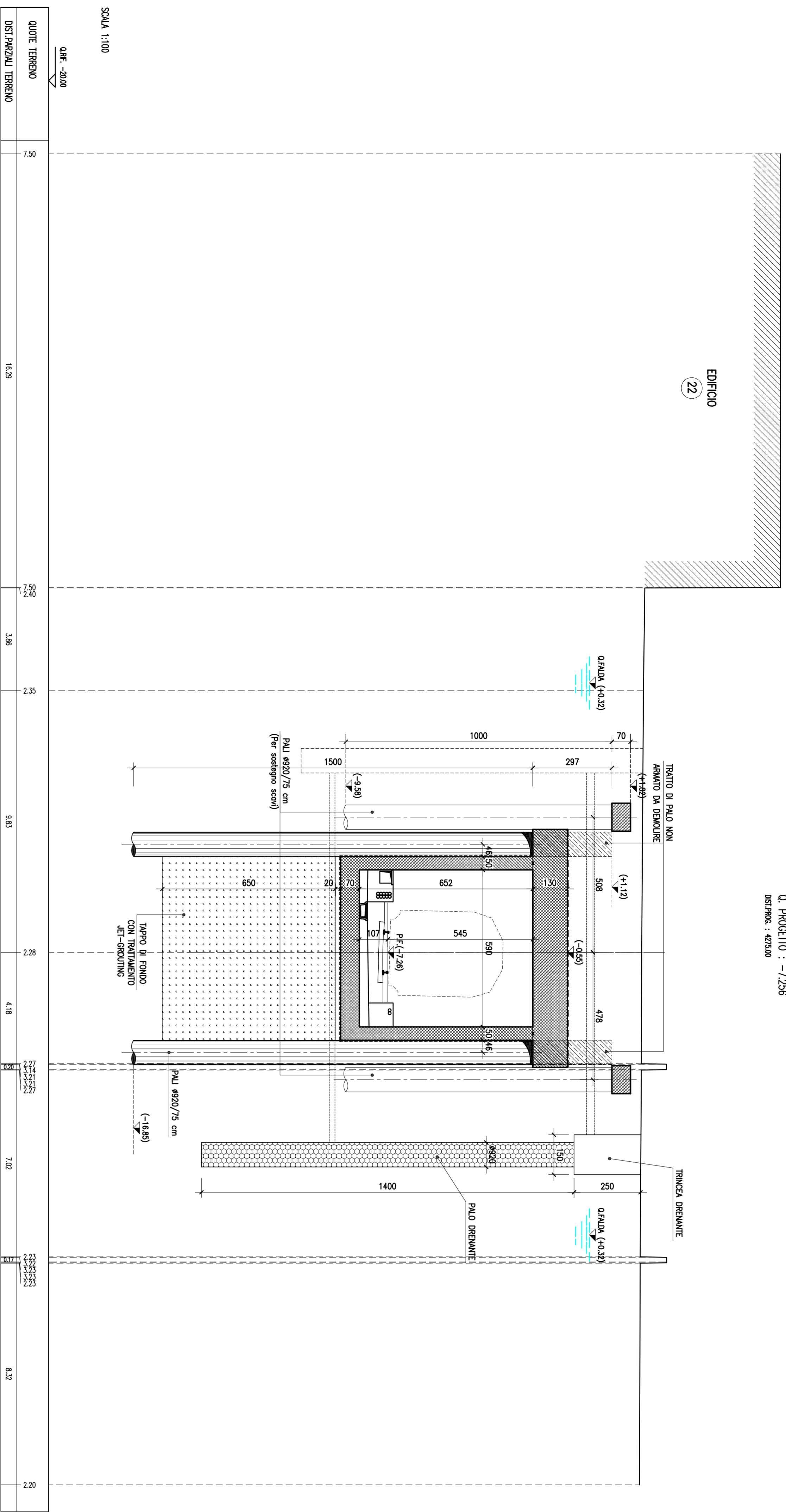
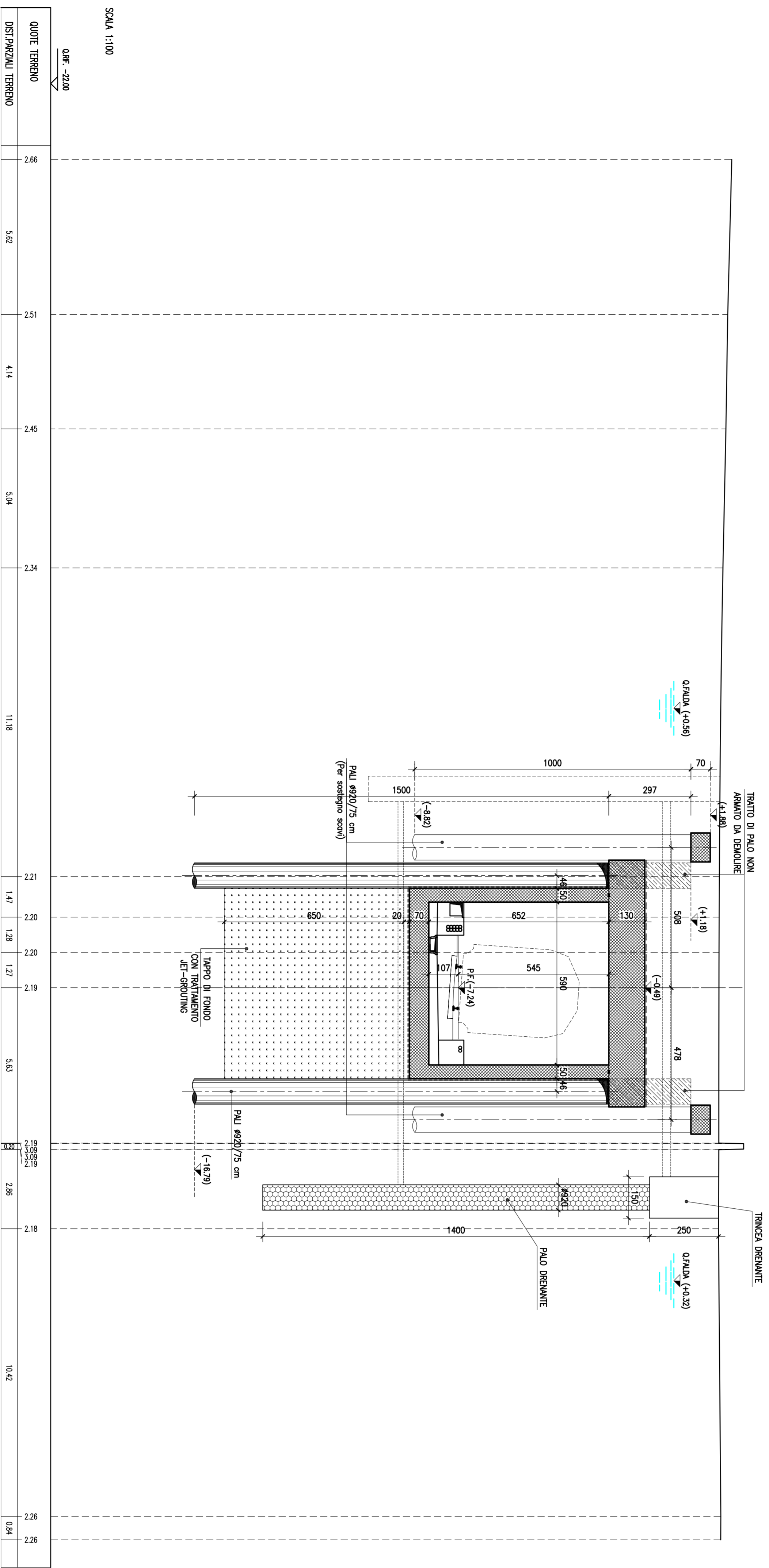


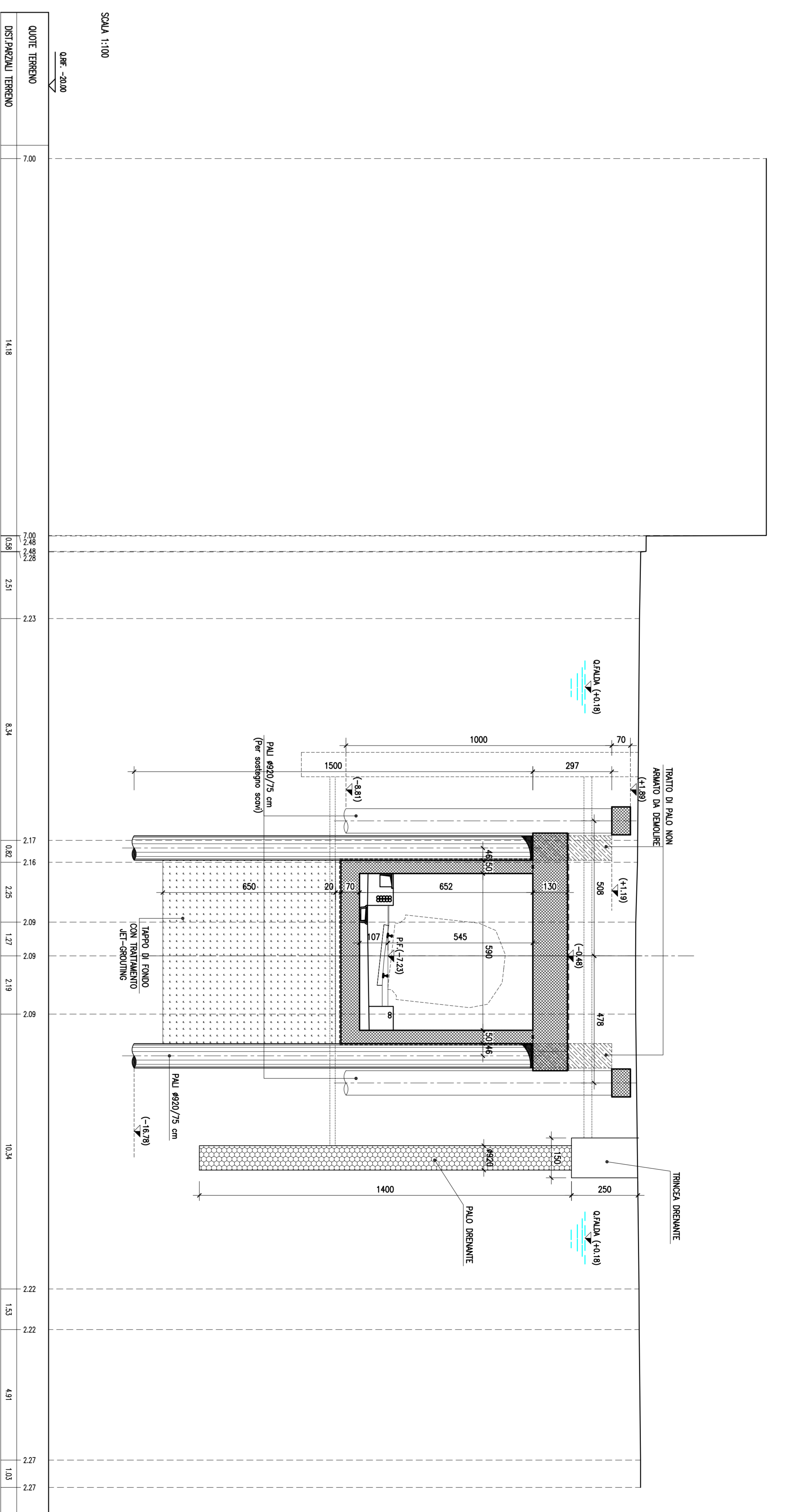
SEZIONE N. : 32
 0. PROGETTO : -7,256
 DEFIN. : 05/18



SEZIONE N. : 33
 0. PROGETTO : -7,244
 DEFIN. : 05/18



SEZIONE N. : 34
 0. PROGETTO : -7,232
 DEFIN. : 05/18



COMUNE DI PALERMO

COMITTEE:

IMPRESA ESECUTRICE:

TECHNIS

PROGETTO ESECUTIVO

PRIMO LOTTO FUNZIONALE CHIUSURA DELL'ANELLO FERROVIARIO IN SOTTERRANEO NEL TRATTO DI LINEA TRA LE STAZIONI DI PALERMO NOTTABARTOLO E GIACCHERY E PROSEGUMENTO FINO A POLITEAMA

G.A. CRISPI/AMARI A SINGOLO BINARIO (GA02)

SEZIONI TRASVERSALI (TAV.1 di 10)

COMMESSA LOTTO FASE ENTE TIPO/DOC. OPERAZIONE/PROGR. REV. SCALA

PROGETTAZIONE: ATI (Associazione Impresario/Dirigente)

Rev.	Descrizione	Redatto	Data	Verificato	Data	Approvato	Data
A	Emissione	M. Crispi	20/07/19	R. Scudato	20/07/19	S. Scudato	30/07/19
B	Emissione a seguito Revisione Interim	M. Crispi	22/10/19	R. Scudato	26/10/19	S. Scudato	26/10/19
C	Revisione a seguito Revisione Interim	M. Crispi	06/08/19	R. Scudato	06/08/19	S. Scudato	06/08/19

PROGETTO: (Gruppo Impresario/Dirigente)

PROG. REV. SCALA

1:100

16.8262

