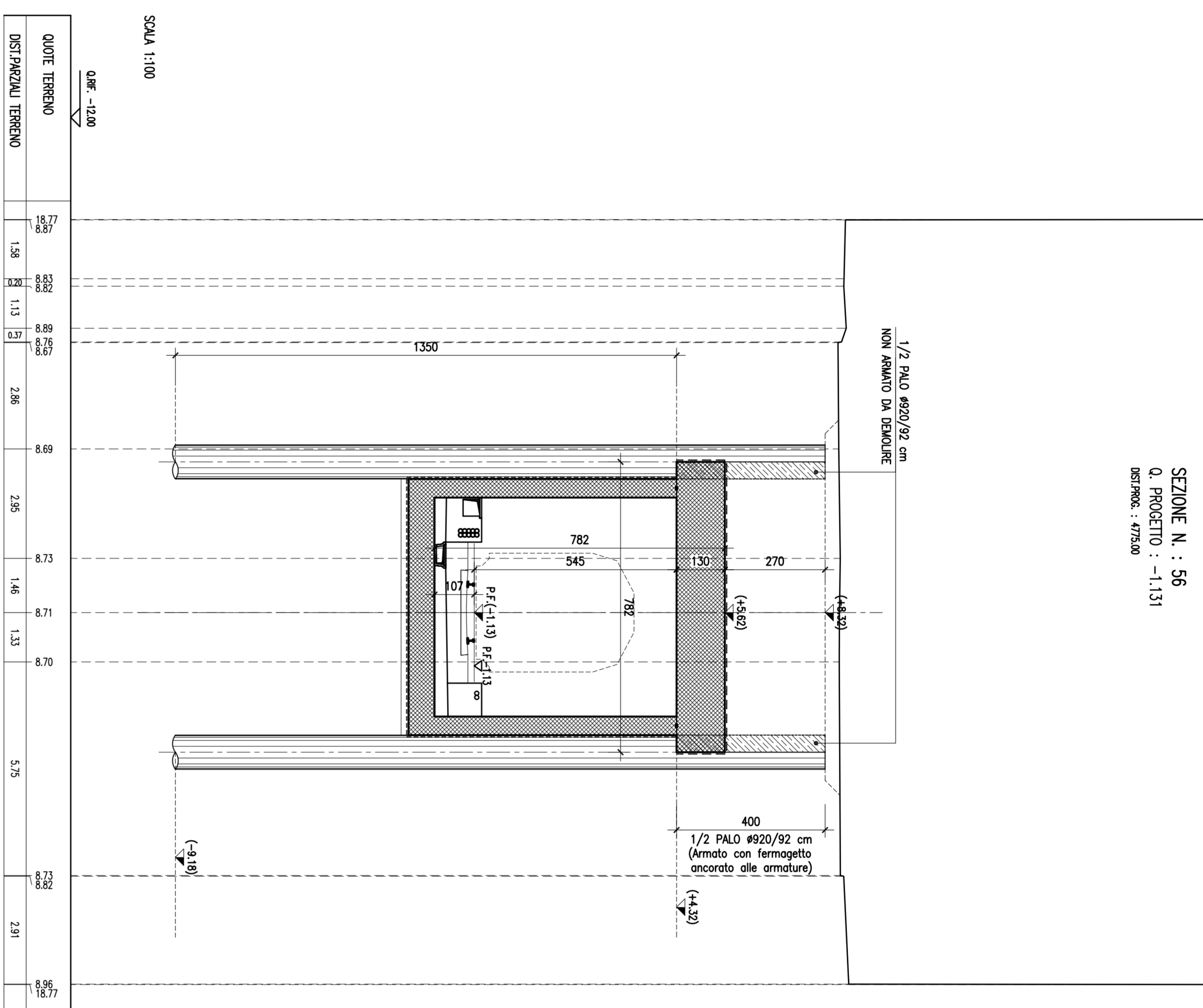
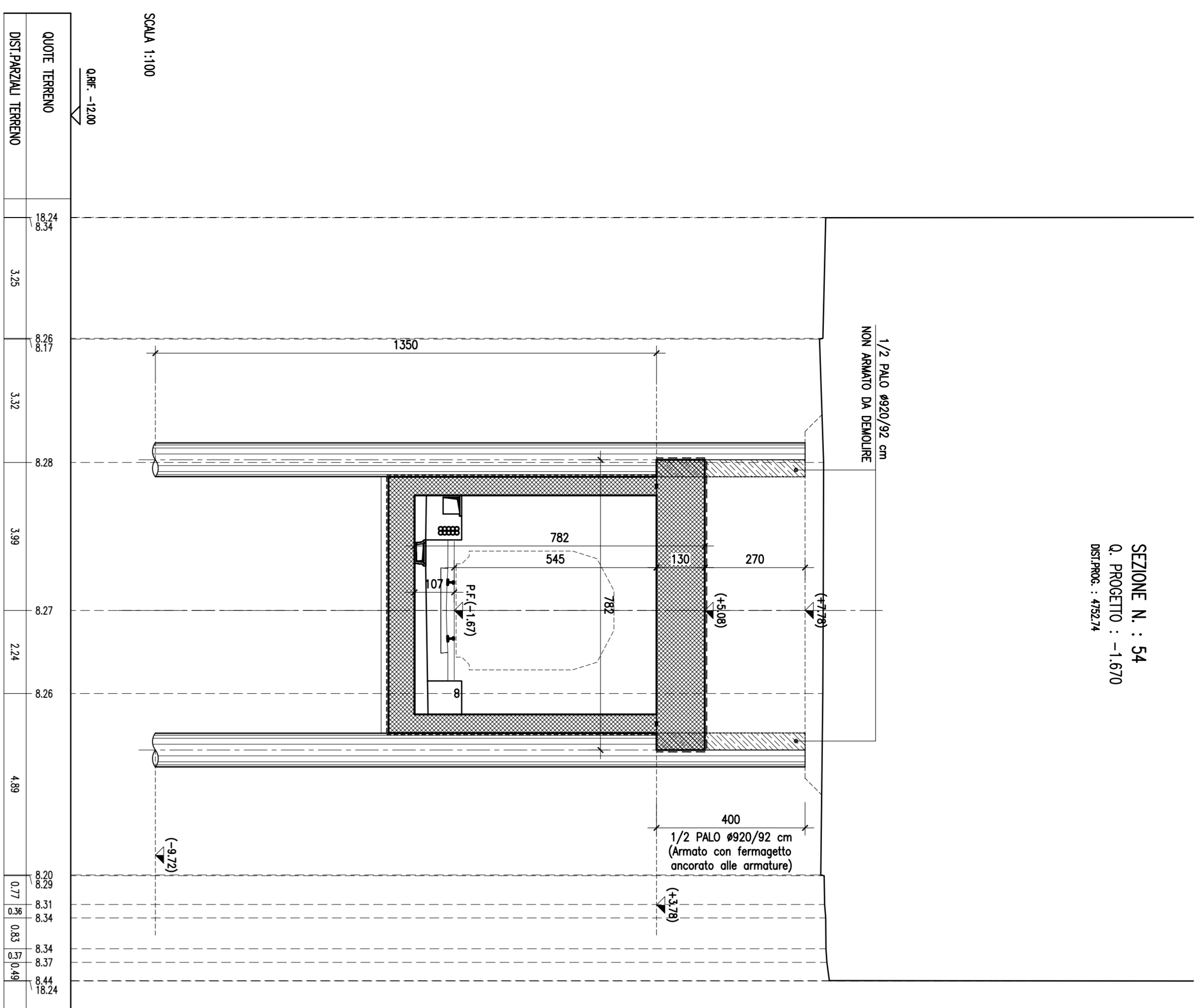
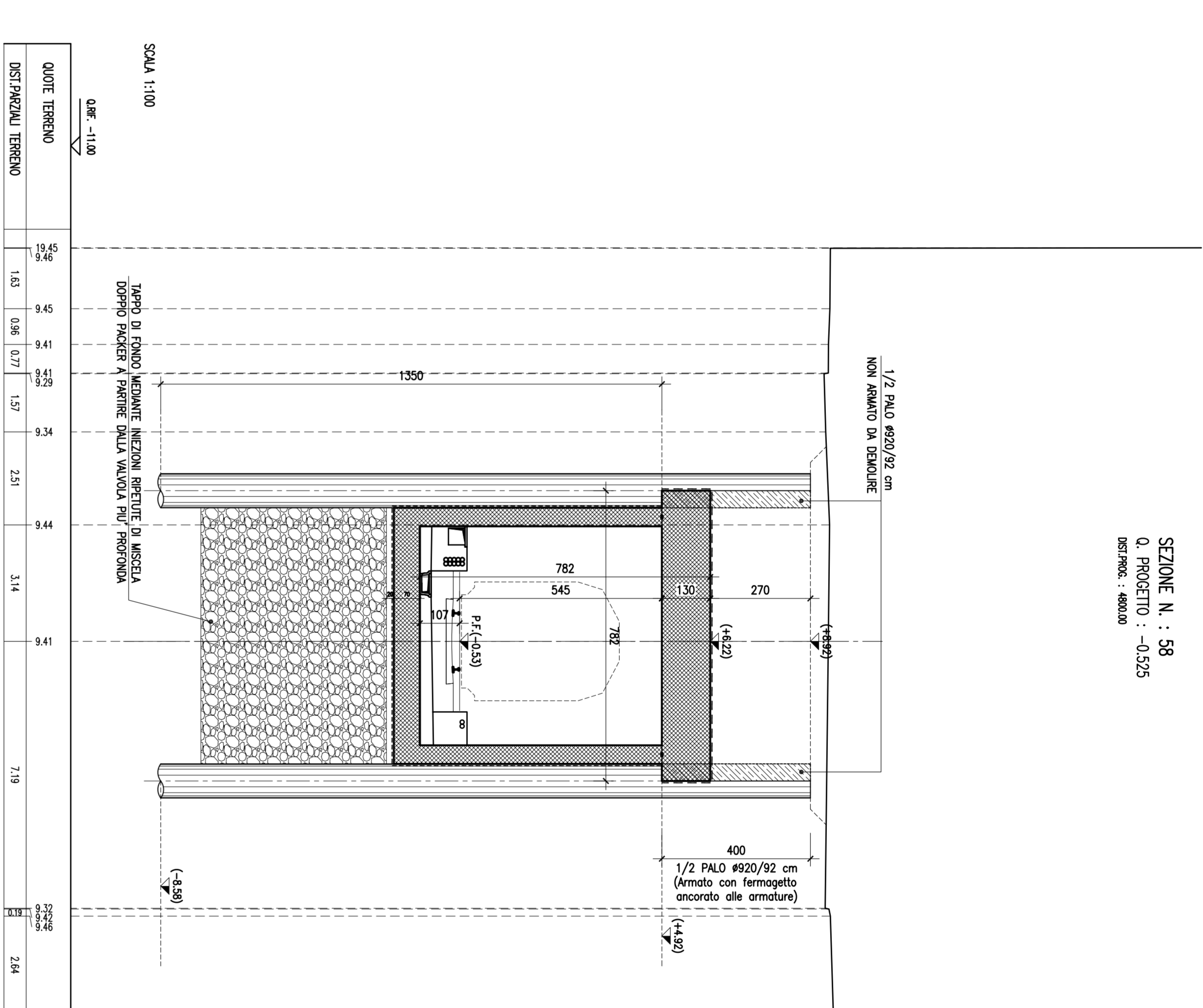


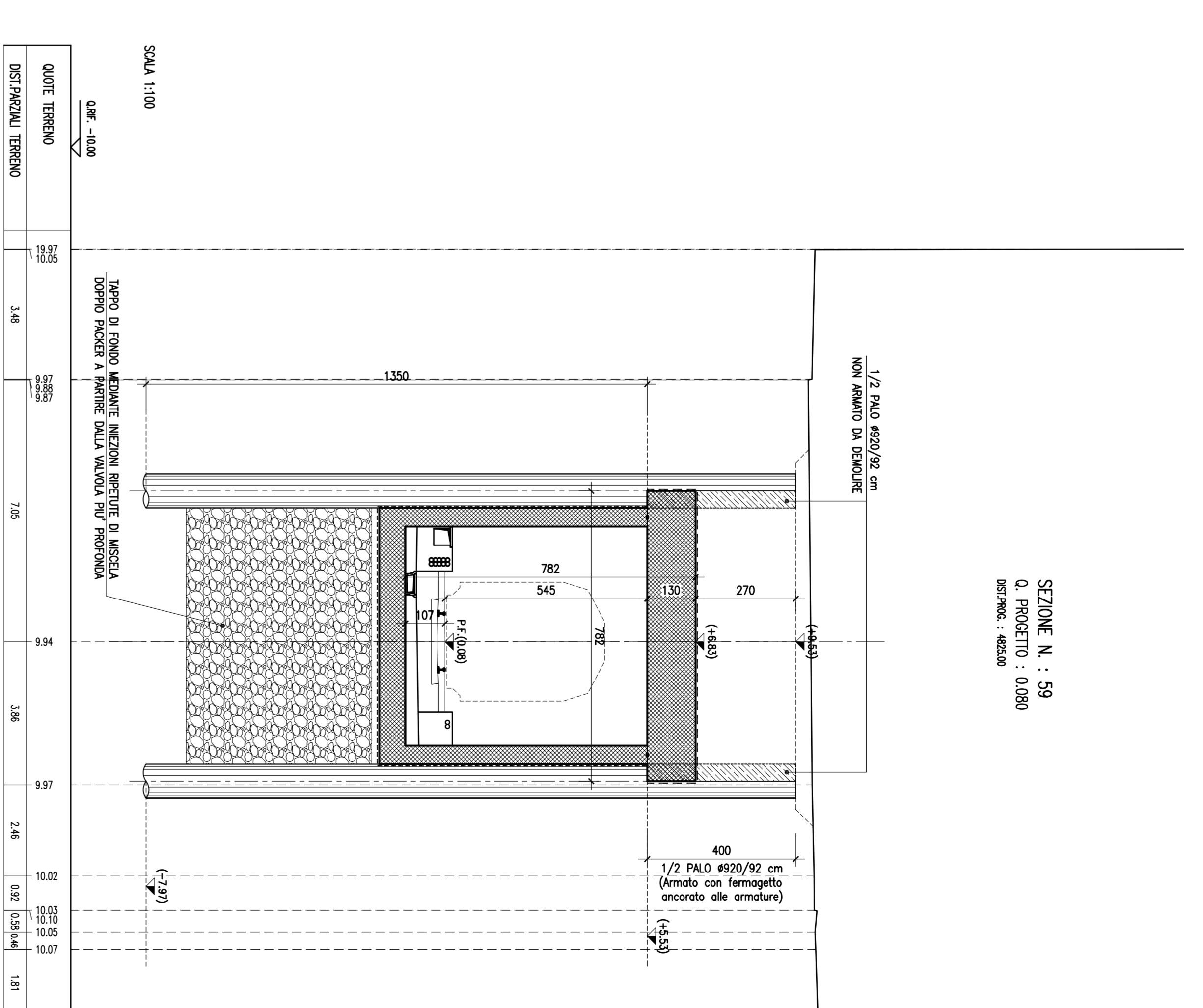
SEZIONE N. : 54
 Q. PROGETTO : -1.670
 DEF.IMP. : FRS21N



SEZIONE N. : 55
 Q. PROGETTO : -1.131
 DEF.IMP. : FRS21N

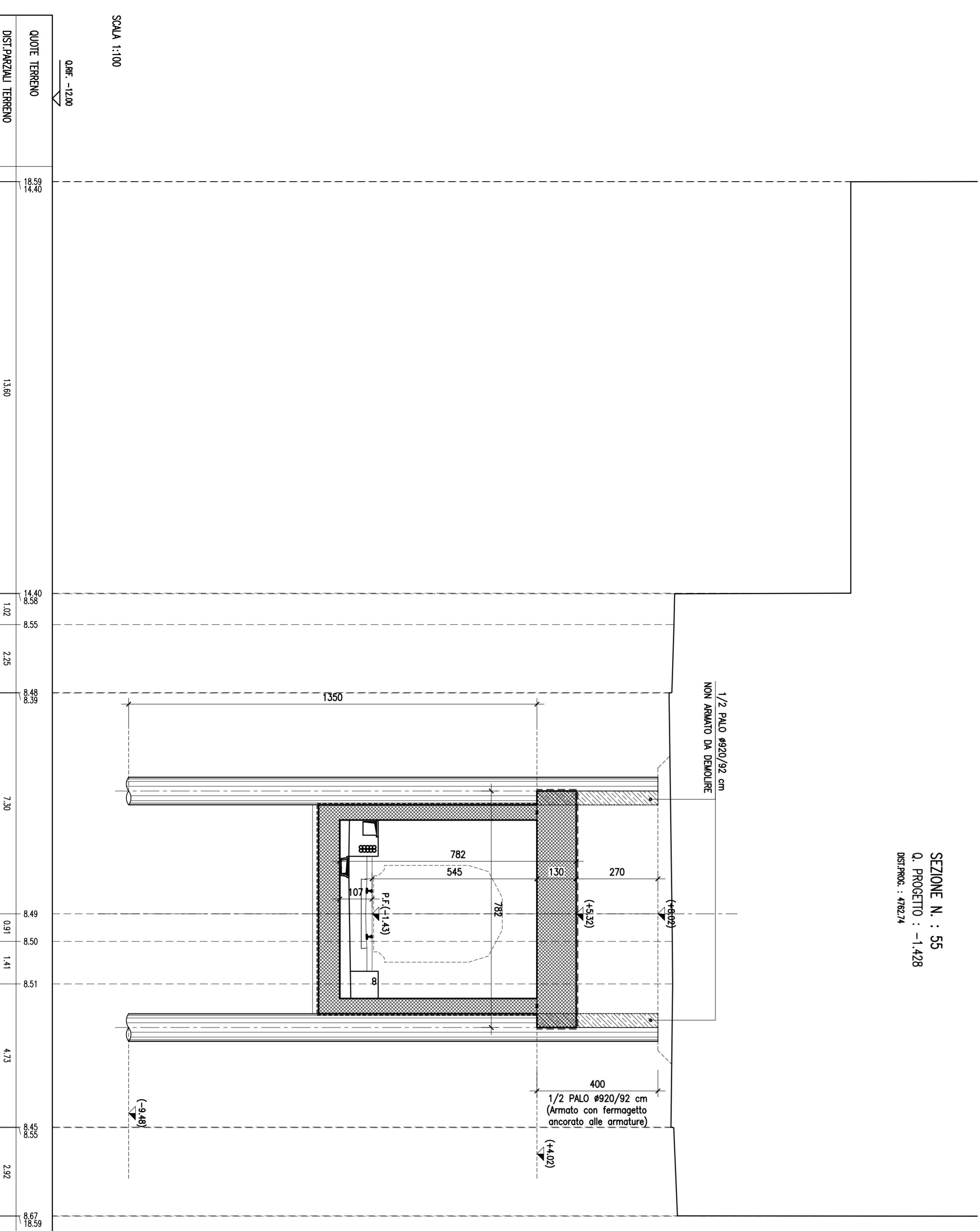


SEZIONE N. : 56
 Q. PROGETTO : -0.525
 DEF.IMP. : FRS21N

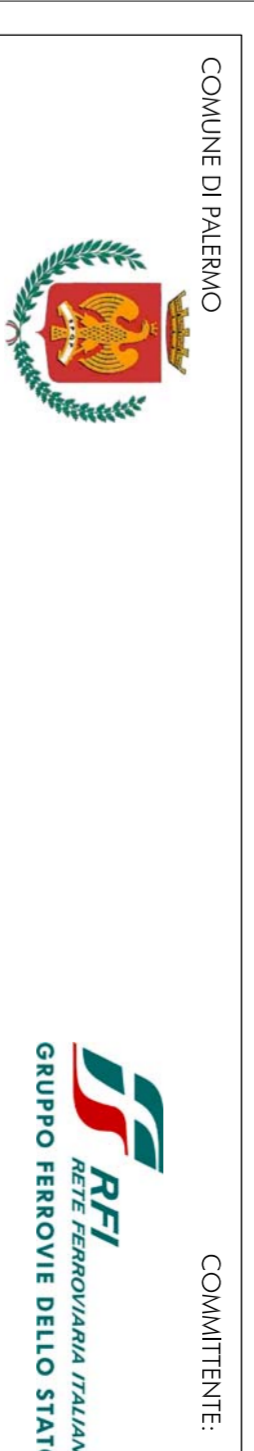
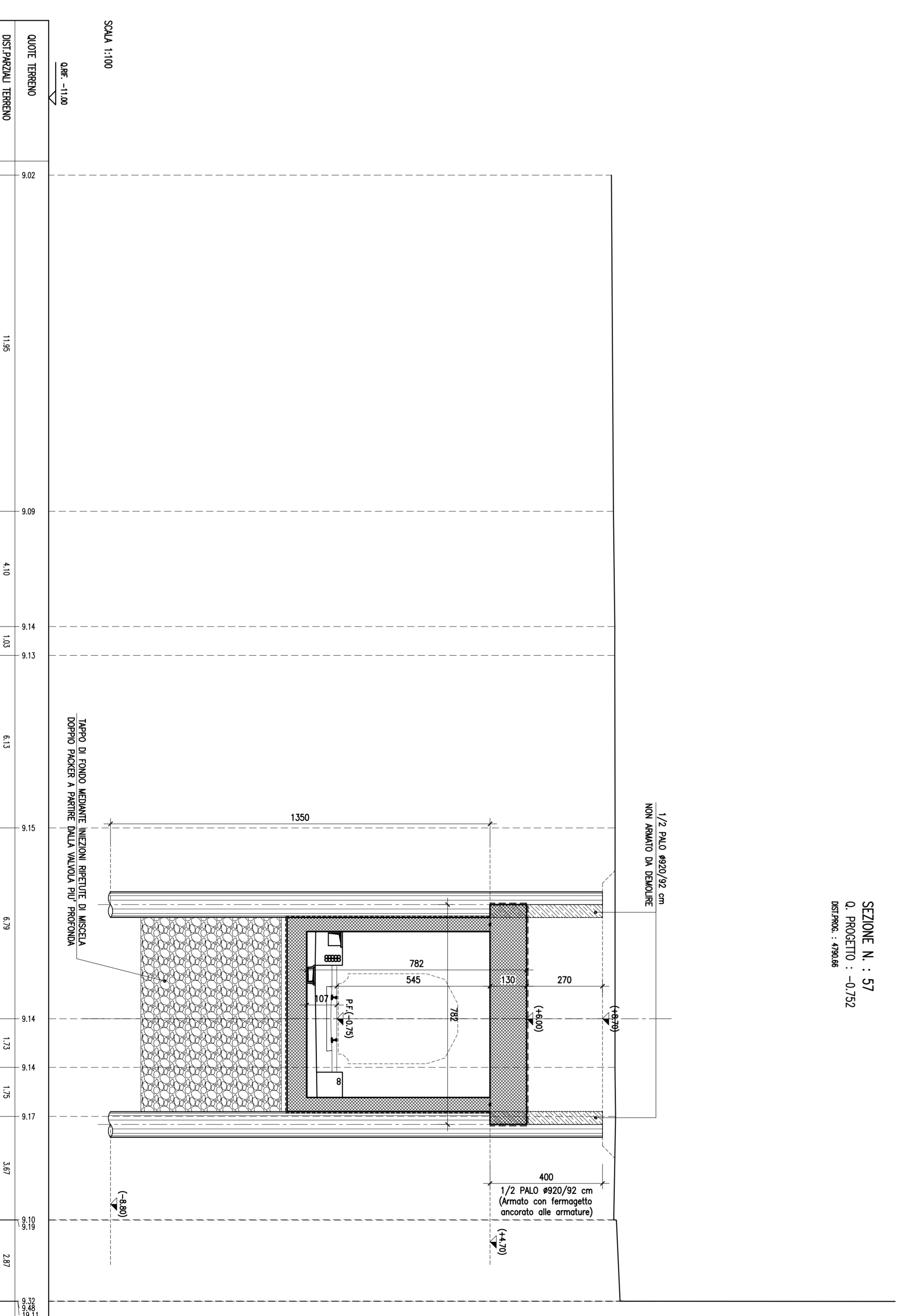


SEZIONE N. : 59
 Q. PROGETTO : 0.080
 DEF.IMP. : FRS21N

SEZIONE N. : 55
 Q. PROGETTO : -1.428
 DEF.IMP. : FRS21N



SEZIONE N. : 57
 Q. PROGETTO : -0.792
 DEF.IMP. : FRS21N



PROGETTO ESECUTIVO
 PRIMO LOTTO FUNZIONALE CHIUSURA DELL'ANELLO FERROVIARIO IN
 SOTTERRANEO NEL TRATTO DI LINEA TRA LE STAZIONI DI PALERMO
 NOTTARBAROLO E GIACCHERY E PROSEGUIMENTO FINO A POLITRAMA
 G.A. CRISPI/AMARI A SINGOLO BINARIO (GA02)

SEZIONI TRASVERSALI (Tav.7' di 10)

COMMESSA	LOTTO	FASE	ENTE	TIPOLOG.	OPERANDISCRIPZIONA	PROGR.	REV.	SCALA														
R	S	I	7	2	0	1	E	Z	Z	W	A	G	A	0	2	0	X	0	0	7	C	1:10

PROIEZIONE: NTI (Associazione Impresari Edilizia)



Rev.	Descrizione	Autore	Data	Verificato	Data	Approvato	Data
A	Esibizione	M. Crispi	20/07/19	R. Scattola	20/07/19	S. Scattola	20/07/19
B	Esibizione a seguito Revisioni Inter	M. Crispi	22/10/19	R. Scattola	22/10/19	S. Scattola	22/10/19
C	Revisione a seguito Revisioni Inter	M. Crispi	05/03/19	R. Scattola	05/03/19	S. Scattola	05/03/19

TAV. 57/10 - SEZIONI TRASVERSALI