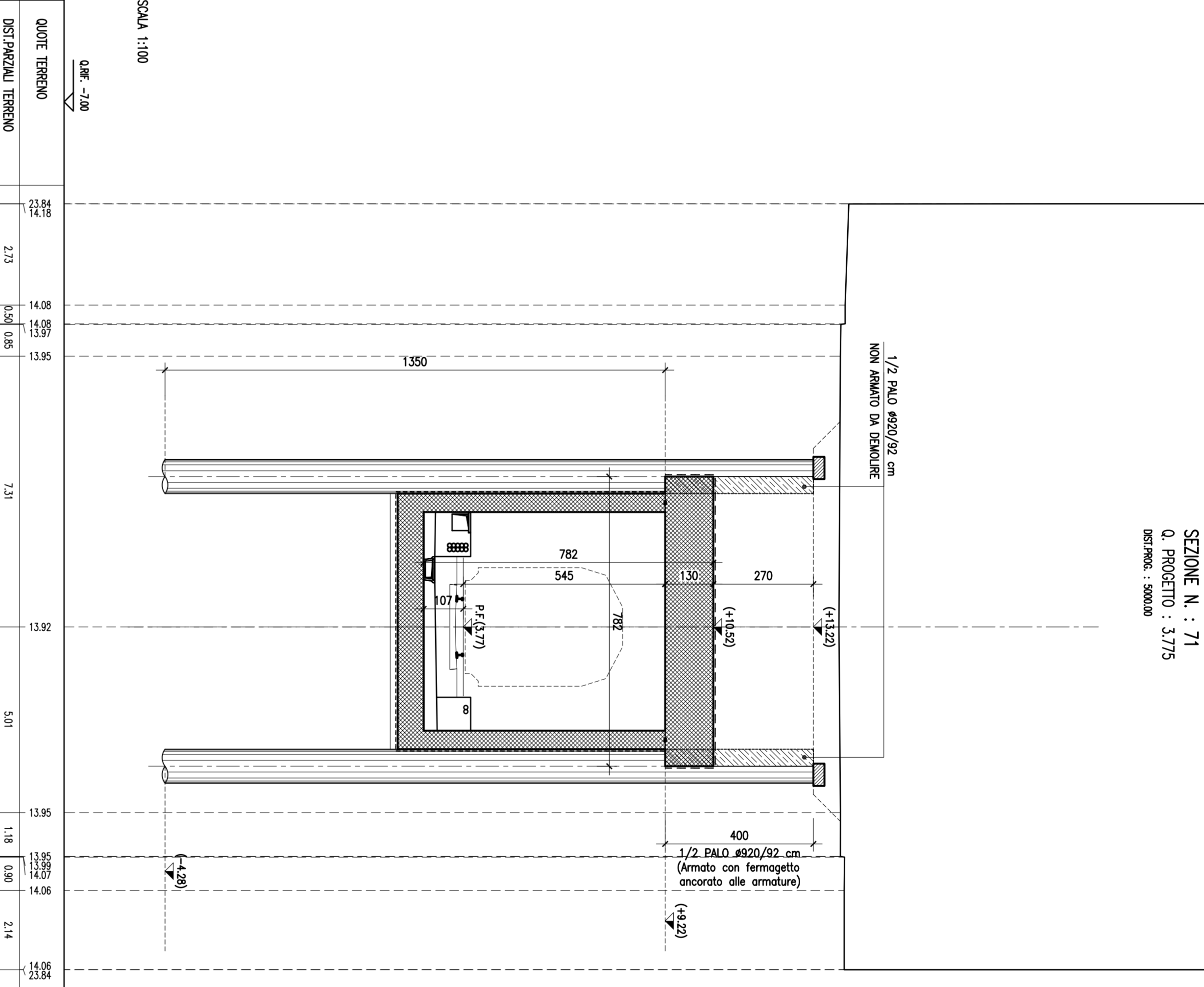
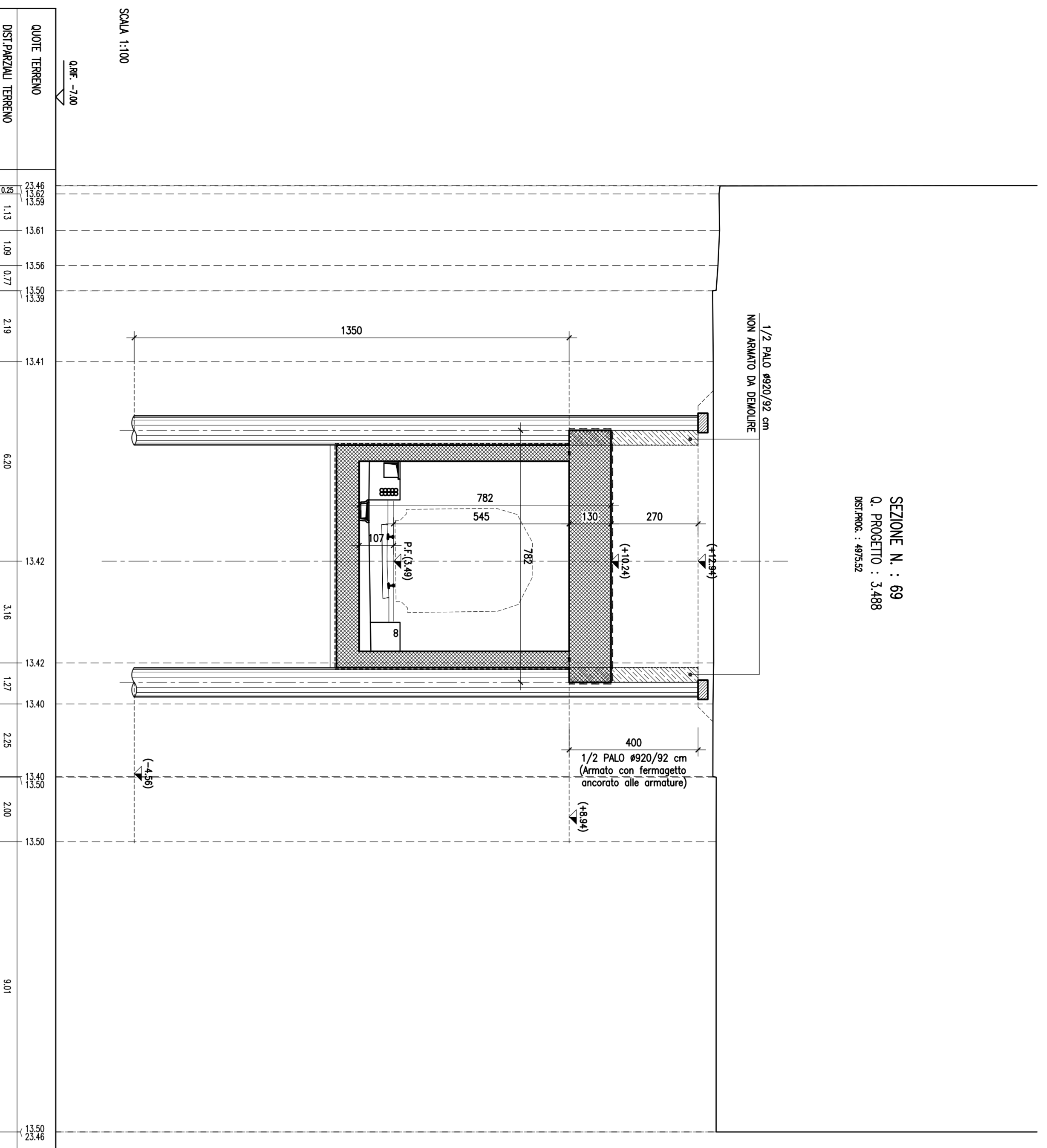
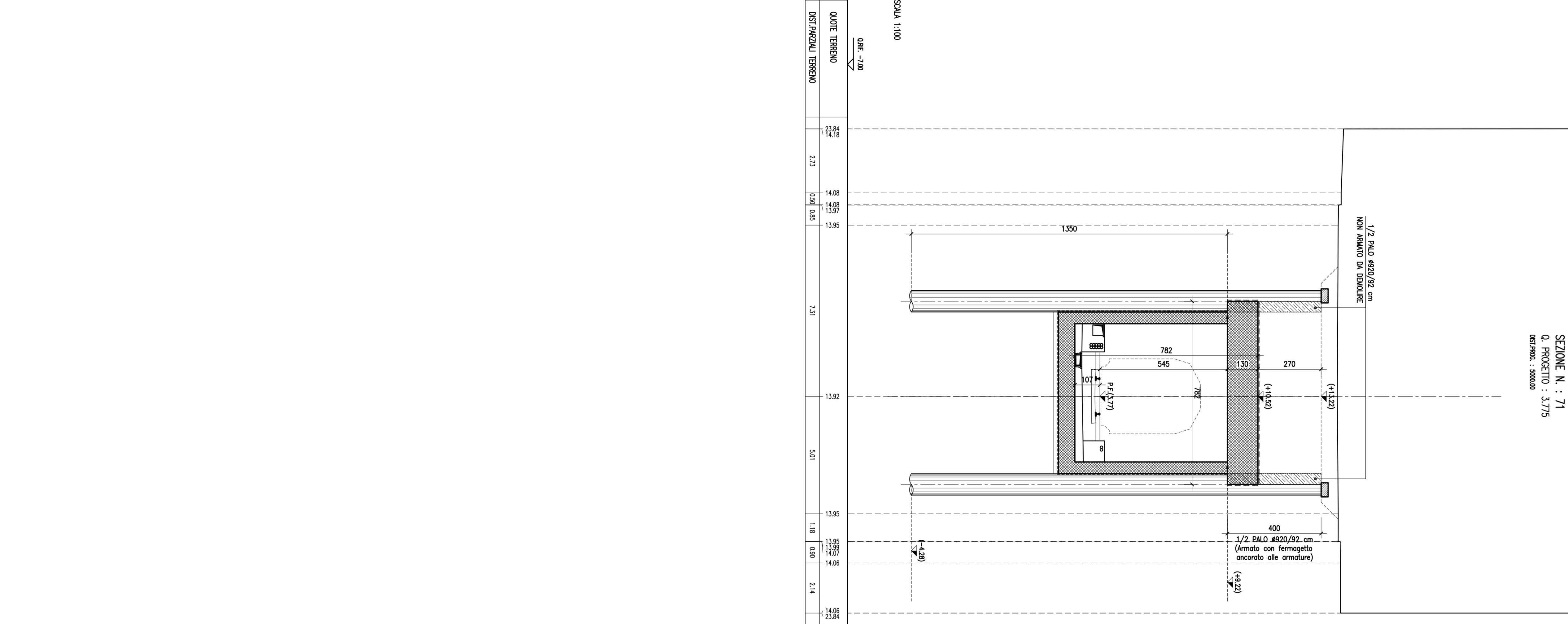
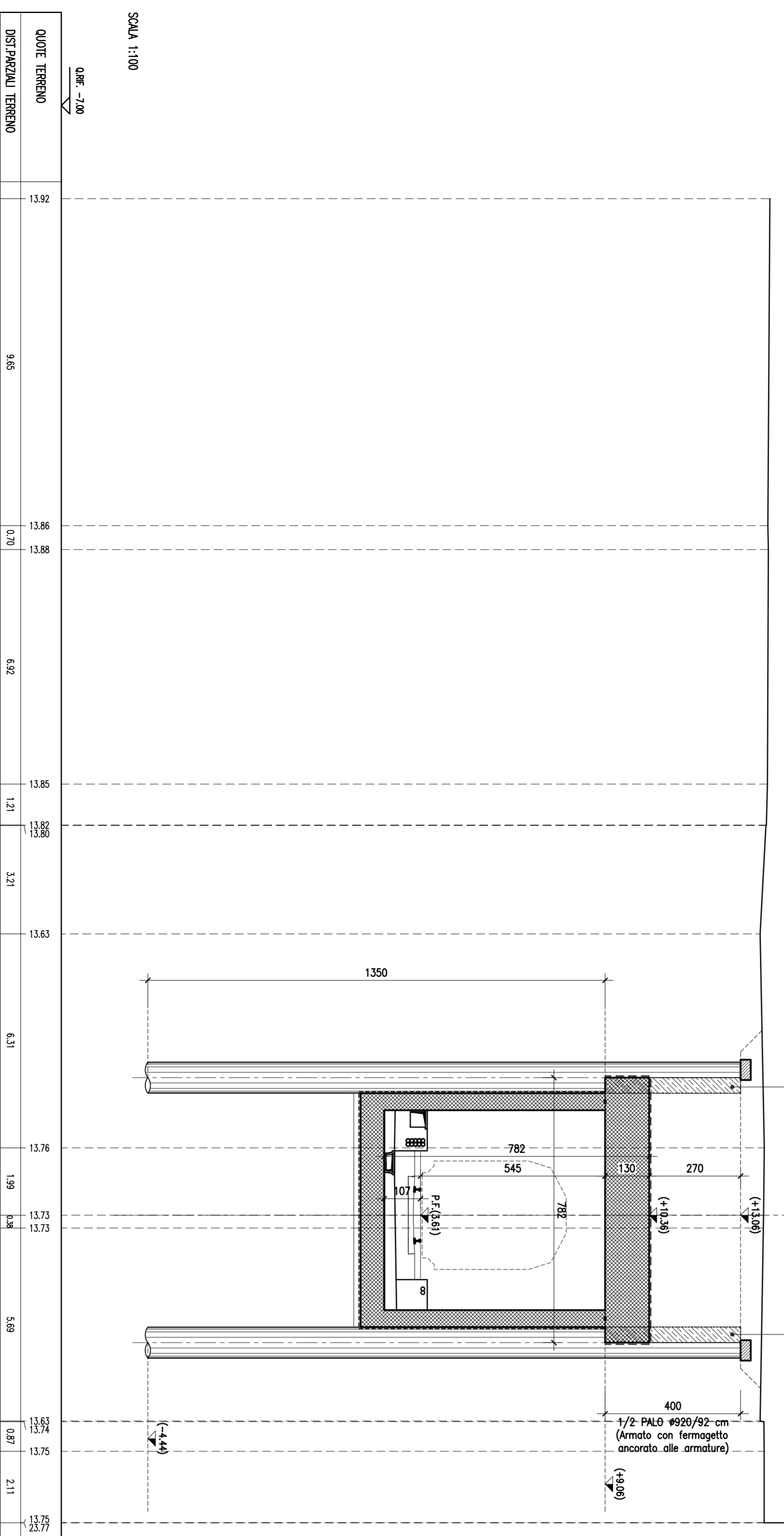


SEZIONE N. : 69
Q. PROGETTO : 3.468
DEFINIZIONE : 49732



SEZIONE N. : 70
Q. PROGETTO : 3.695
DEFINIZIONE : 49433



SEZIONE N. : 71
Q. PROGETTO : 3.775
DEFINIZIONE : 50004

COMUNE DI PALERMO			COMITTEE:												
IMPRESA ESECUTRICE:			DIREZIONE LAVORI:												
PROGETTO ESECUTIVO															
PRIMO LOTTO FUNZIONALE CHIUSURA DELL'ANELLO FERROVIARIO IN SOTTERRANEO NEL TRATTO DI LINEA TRA LE STAZIONI DI PALERMO NOTARBARTOLO E GIACCHERI E PROSEGUIMENTO FINO A POLITRAMA															
G.A. CRISPI/MAMARI A SINGOLO BINARIO (GA02)															
SEZIONI TRASVERSALI (TV.10 di 10)															
COMMESSA LOTTO FASE ENTE TIPO DOC. OPERANDISCRIZIONE PROG. REV. SCALA															
R1	S7	2	01	E	Z	Z	WA	GA02	0	X	0	1	0	C	1:10
PROGETTAZIONE: ATI Associazione Impresario (Impresari)															
Rev.	Descrizione	Realizzo	Data	Verifica	Data	Approvo	Data								
A	Estimazione	M. Fenucci	20/07/19	R. Scudato	20/07/19	S. Scudato	20/07/19								
B	Estimazione e sviluppo tecnico bidim. bidim	M. Fenucci	22/10/19	R. Scudato	26/10/19	S. Scudato	26/10/19								
C	Realizzo e sviluppo tecnico bidim	M. Fenucci	06/08/21	R. Scudato	06/08/21	S. Scudato	06/08/21								
TAV. 32/10/21 SEZIONI TRASVERSALI															