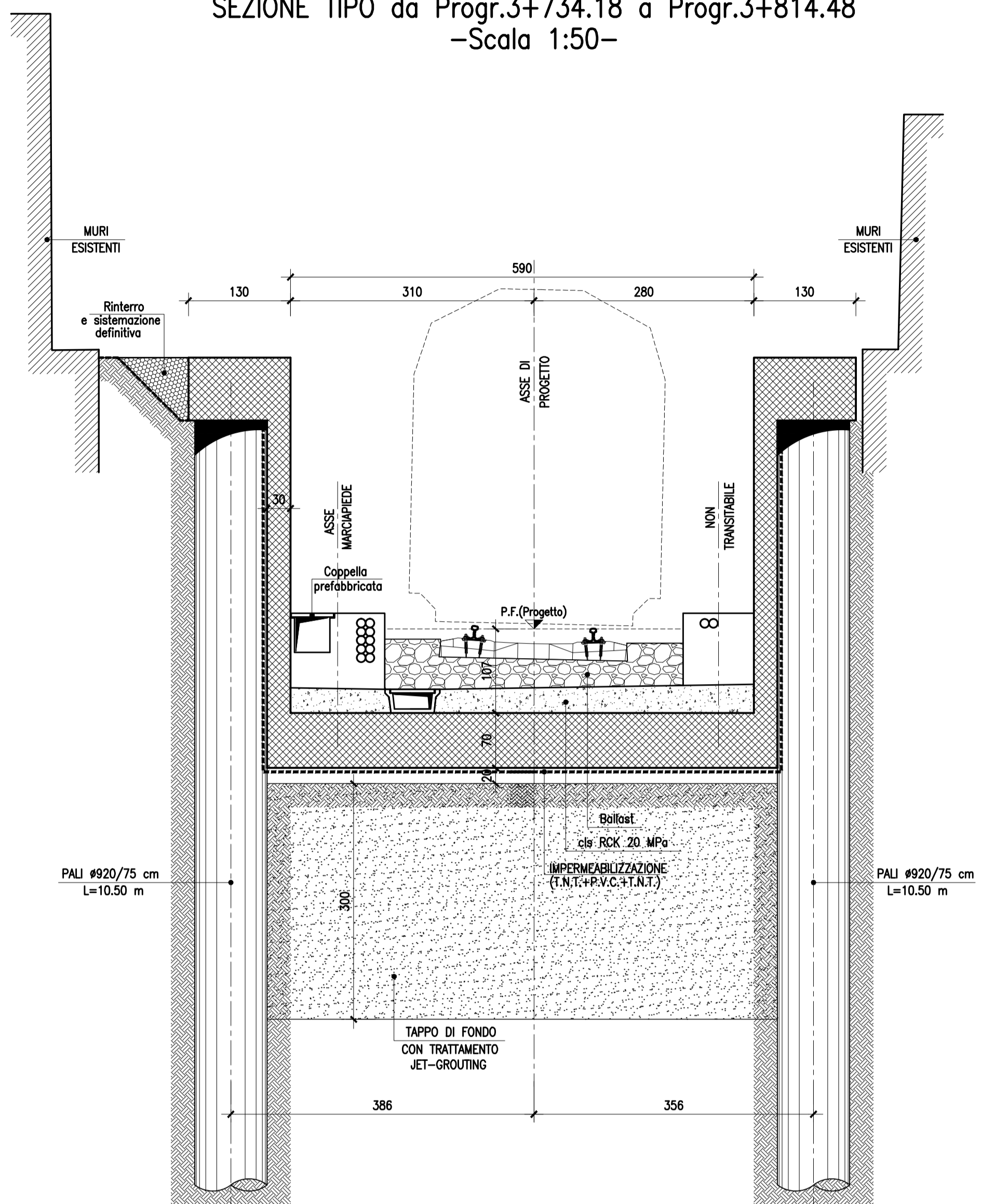
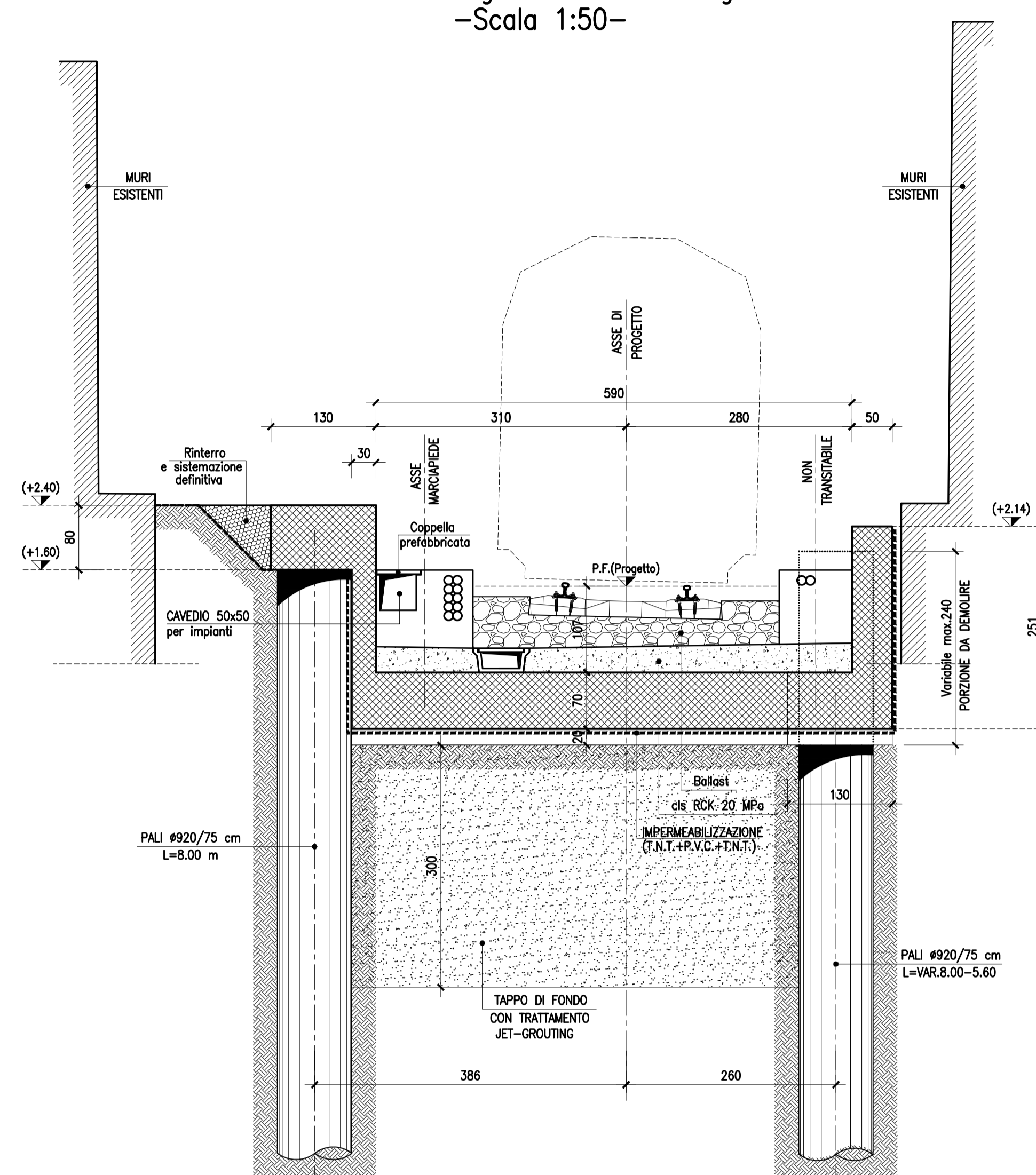


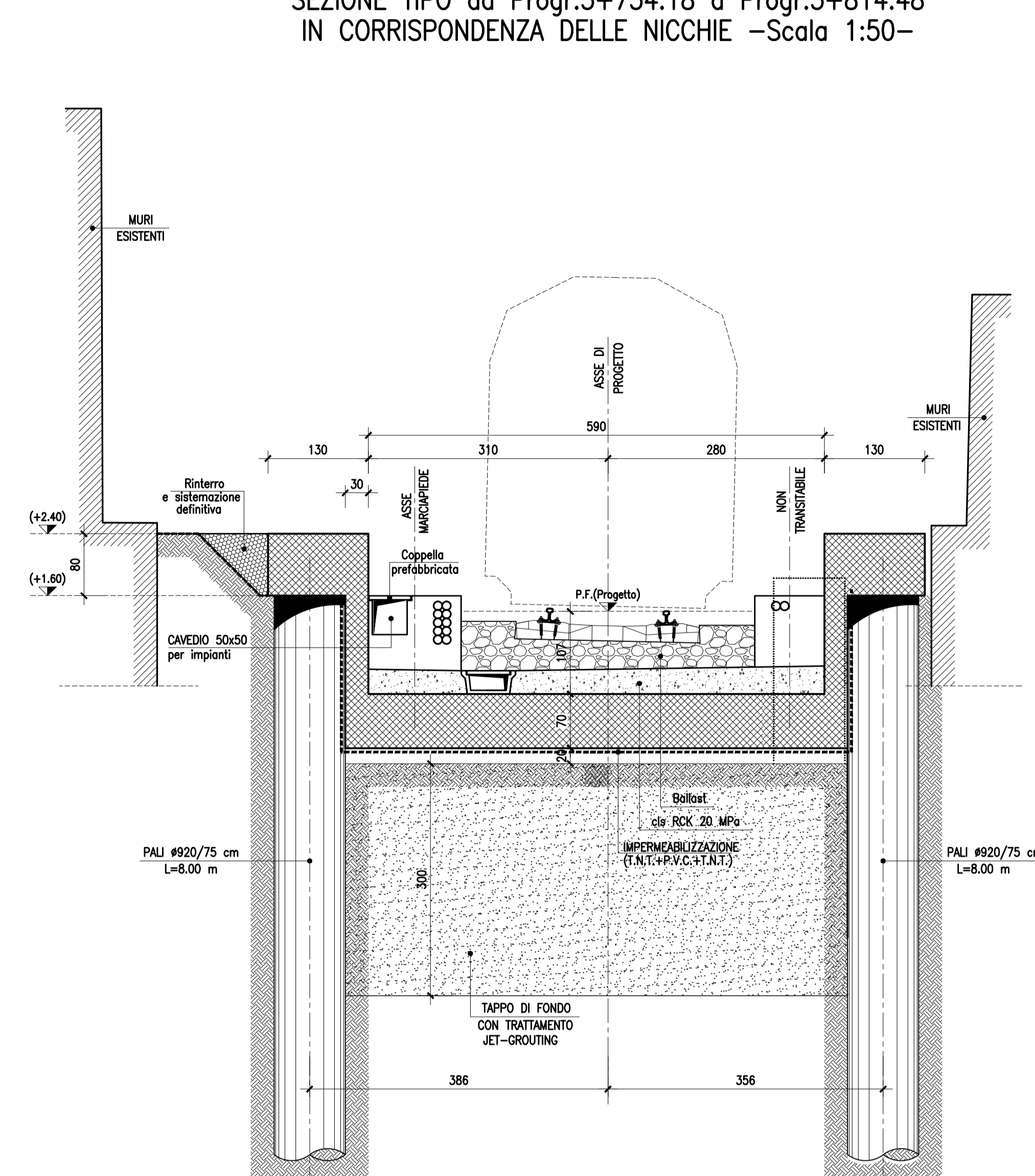
SEZIONE TIPO da Progr.3+734.18 a Progr.3+814.48  
-Scala 1:50-



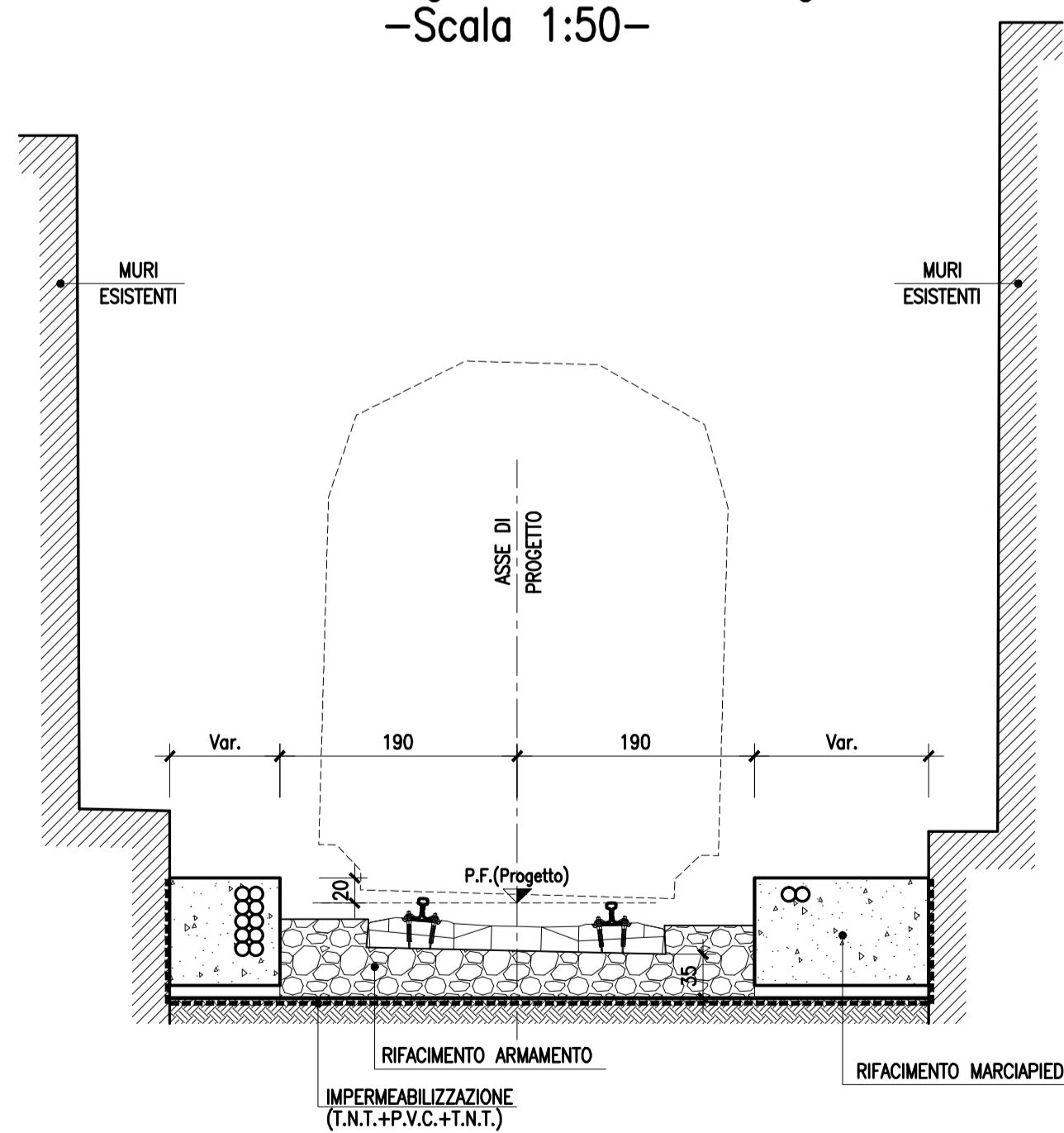
SEZIONE TIPO da Progr.3+711.39 a Progr.3+734.18  
-Scala 1:50-



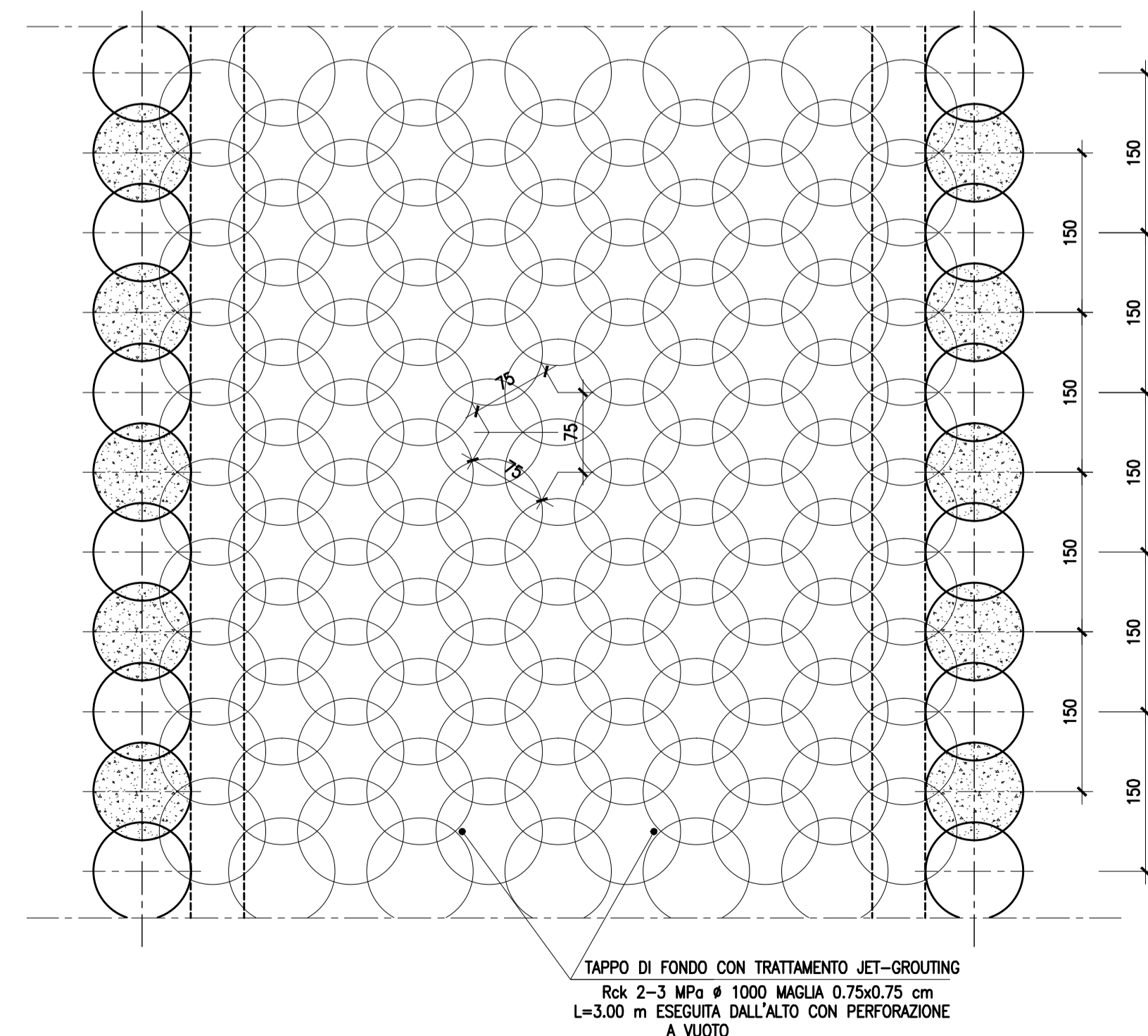
SEZIONE TIPO da Progr.3+734.18 a Progr.3+814.48  
IN CORRISPONDENZA DELLE NICCHIE -Scala 1:50-



SEZIONE TIPO da Progr.3+621.00 a Progr.3+711.39  
-Scala 1:50-



PIANTA DISPOSIZIONE TAPPO DI FONDO -Scala 1:50



COMUNE DI PALERMO COMMITTENTE:

DIREZIONE LAVORI:

IMPRESA ESECUTRICE:

**PROGETTO ESECUTIVO**  
**PRIMO LOTTO FUNZIONALE CHIUSURA DELL'ANELLO FERROVIARIO IN SOTTERRANEO NEL TRATTO DI LINEA TRA LE STAZIONI DI PALERMO NOTARBARTOLO E GIACHERY E PROSEGUIMENTO FINO A POLITEAMA**

OPERE CIVILI  
 SEZIONI TIPO  
 Sezione tipo in trincea

COMMESSA	LOTTO	FASE	ENTE	TIPO	DOC.	OPERA/DISCIPLINA	PROGR.	REV.	SCALA
RS72	01	E	ZZ	WB	IF0001	001	C		1:50

PROGETTAZIONE: ATI (Associazione Temporanea d'Imprese)  
  
 (Capogruppo Mandataria) (Mandatarie)

Rev.	Descrizione	Redatto	Data	Verificato	Data	Approvato	Data
A	Emissione	C. Di Serio	06.08.10	R. Piccirilli	06.08.10	S. Esposito	06.08.10
B	Revisione interna	C. Di Serio	06.09.10	R. Piccirilli	06.09.10	S. Esposito	10.09.10
C	Revisione a seguito istruttoria Balteri	C. Di Serio	19.09.11	R. Piccirilli	20.09.11	S. Esposito	20.09.11