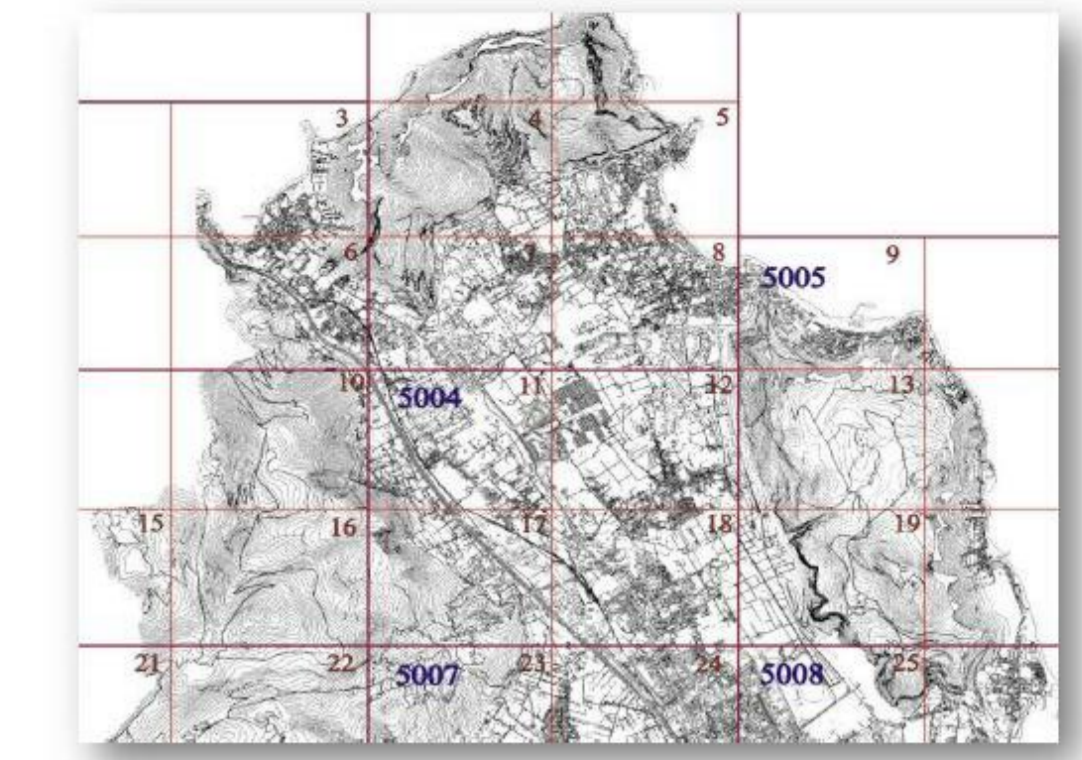




**COMUNE DI PALERMO**  
 AREA GESTIONE DEL TERRITORIO  
 SETTORE OPERE PUBBLICHE E MANUTENZIONE  
 SERVIZIO PROTEZIONE CIVILE E SICUREZZA

**ZONIZZAZIONE DELLE AREE DI PROTEZIONE CIVILE**  
 CARTA GENERALE - PALERMO NORD



GRUPPO DI LAVORO	
Arch. F. MEREU	
Arch. A. CALI'	
Geom. S. VESGA	
Geom. G. FONTANA	

GRUPPO DI LAVORO ESTERNO	
Prof. Dott. G. GIUNTA (Consulente)	
Ing. G. MARIUCCI (Consulente)	
Dott. SSA S. GORGIANI (Consulente)	
Prof. Ing. G. FRENI (Consulente)	
ASSOCIAZIONE INGEGNERI DI PROTEZIONE CIVILE PRIV. PA	
OD. V.V. 61 PROTEZIONE CIVILE del Comune di Palermo	
REVISIONE n. _____ del _____	

IL RESPONSABILE DEL PROCEDIMENTO  
 Arch. F. Meru

IL DIRIGENTE  
 Arch. Nicola Di Bartolomeo

**LEGENDA**

- AT\_ AREE DI ATTESA POPOLAZIONE
- AC\_ AREE DI ACCOGLIENZA POPOLAZIONE
- AM\_ AREE DI AMMASSAMENTO SOCCORSI
- AM\_ AREE DI AMMASSAMENTO SOCCORSI COLONNA MOBILE V.V.F.
- VIABILITA' PRINCIPALE
- UNITA' TERRITORIALE OMOGENEA

