

IL TERRITORIO DI PALERMO è caratterizzato da una sismicità frequente anche se di grado non particolarmente elevato. La classificazione sismica del 2003 assegna infatti il territorio di Palermo alla 2° ZONA, definita come sismicità medio-alta.

Lo scopo di questo opuscolo è quello di rendere la cittadinanza preparata ad affrontare l'emergenza terremoto. Conoscere i comportamenti da attuare in caso di evento sismico permette, nella maggior parte dei casi, di difenderci dai suoi effetti distruttivi.

La tua protezione dipende molto dal comportamento che attuerai durante e dopo il terremoto. Una prima reazione di ANSIA e di PAURA è NORMALE, serve a PROTEGERTI ma subito dopo AGISCI secondo le indicazioni indicate dal depliant.

IL CITTADINO PRIMO SOCCORRITORE DI SE STESSO

Soccorrere non significa solo intervenire in emergenza, ma soprattutto EDUCARE il cittadino a compiere adeguati comportamenti, utili per la salvaguardia personale e della collettività.

Ciò contribuirà a favorire in caso di necessità, automatismi più efficaci e corretti, volti a garantire la SICUREZZA e la PROTEZIONE di TUTTI, in collaborazione con le strutture di PROTEZIONE CIVILE.

IMPORTANTE

- *Proteggi te stesso*
- *Se puoi, presta soccorso*
- *Se necessario recati nelle AREE di ATTESA senza intralciare le operazioni dei soccorritori*
- *Attieniti alle disposizioni date dalla PROTEZIONE CIVILE*
- *Avere pronta la borsa di emergenza contenenti i beni di prima necessità*

COSA FARE

In luoghi chiusi

Durante la scossa.....

- Ripararsi a ridosso di un muro portante o sotto una trave oppure sotto il tavolo
- Tieniti lontano dalle finestre e da mobili che potrebbero cadere
- Non precipitarsi per le scale e non usare l'ascensore

.....Dopo la scossa

- Verificare il proprio stato di salute e quello di chi vi è vicino
- Accertarsi che non vi siano principi di incendio
- Chiudere gli interruttori generali del GAS, CORRENTE ELETTRICA e ACQUA
- Esci dall'edificio mantenendo la calma e ricordandosi di prendere la SAFETY BAG
- Dirigersi verso l'AREA di ATTESA stabiliti dal piano di EMERGENZA- Piano di Protezione Civile

All'aperto

Durante la scossa....

- Tieniti lontano da alberi e lampioni e non sostare accanto ad edifici per evitare di essere colpiti da oggetti non stabili o pericolosi (cornicioni, vetrate, insegne....)
- Se sei in **auto** ferma la vettura nella prima area libera

.....Dopo la scossa

- Ascolta i notiziari e le indicazioni della Protezione Civile

COSA NON FARE

In luoghi chiusi

Durante la scossa.....

- **Non uscire** dall'edificio. Aspetta che sia finita la scossa
- **Non avvicinarsi** a finestre balconi armadi e mensole
- **Non usare** le scale e gli ascensori

.....Dopo la scossa

- **Non accendere** fornelli candele accendini a causa di possibili fughe di GAS
- **Non spingere e non correre** uscendo dall'edificio

All'aperto

Durante la scossa.....

- **Non restare** in prossimità di ponti o impianti industriali
- **Non restare** sotto alberi, lampioni o strutture pericolanti

.....Dopo la scossa

- **Non usare** l'automobile per non intralciare i soccorsi
- **Non usare** il telefonino per evitare di intasare le linee

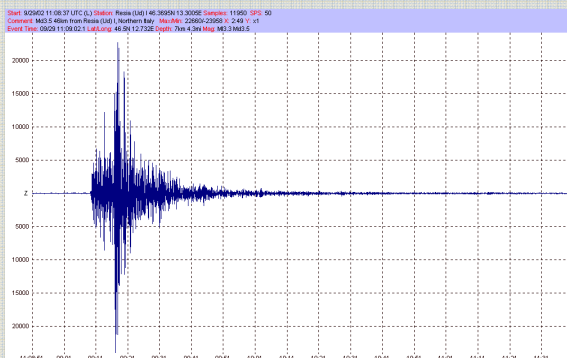
SAFETY BAG

- 1- acqua, generi alimentari non deperibili
- 2- medicine salvavita e di prima necessità
- 3- torcia portatile, radiolina, batterie di riserva
- 4- carta igienica, carta e penna, impermeabili leggeri
- 5- fotocopia documenti, copia chiavi di casa

Il tutto per un fabbisogno utile di 24 – 48 ore

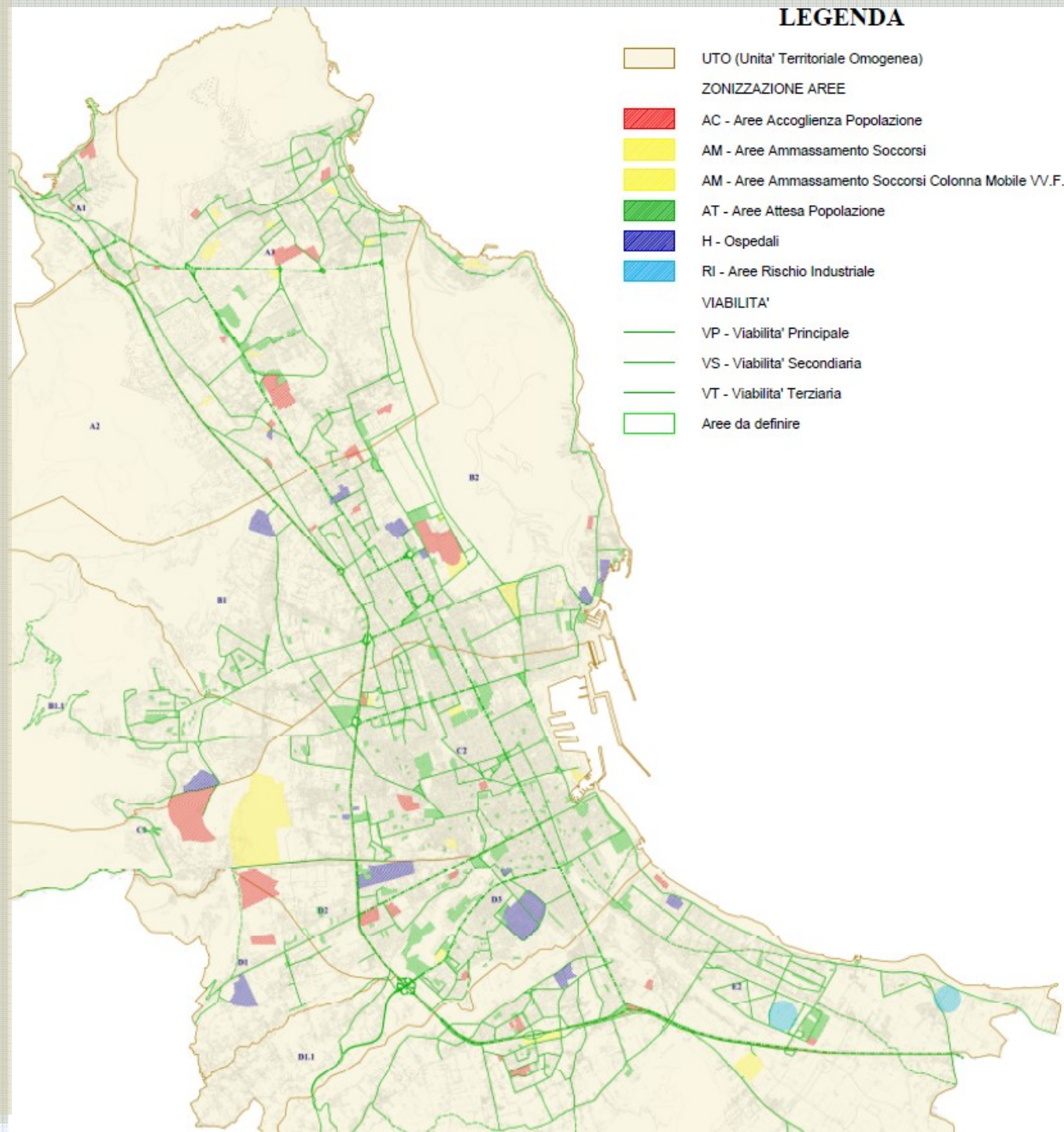


CITTÀ DI PALERMO UFFICIO PROTEZIONE CIVILE



**LA TERRA TREMA.....
.....COSA FARE?**

*Opuscolo informativo
e consigli pratici in caso di evento sismico*



N.B. per maggiore dettaglio consultare la planimetria pubblicata nel sito istituzionale del Comune di Palermo