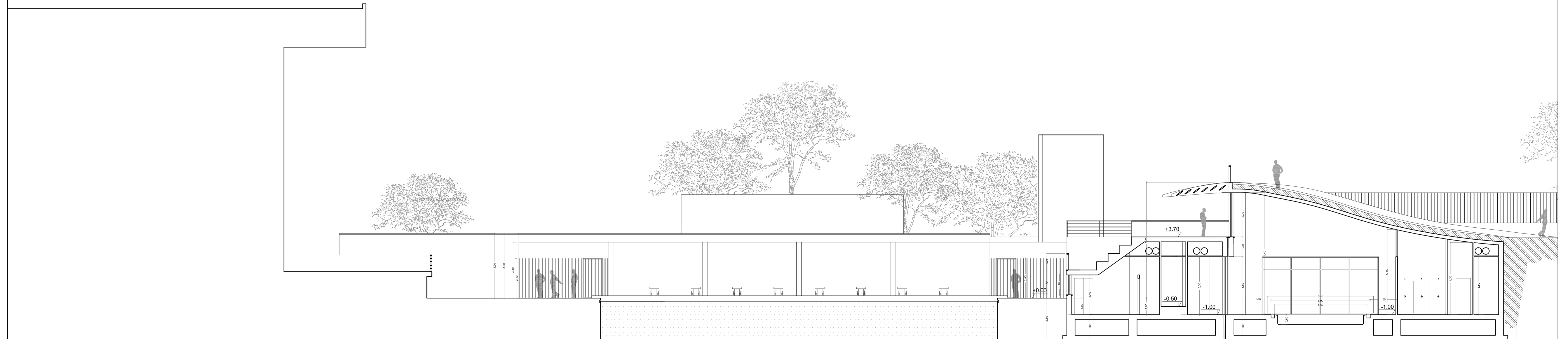
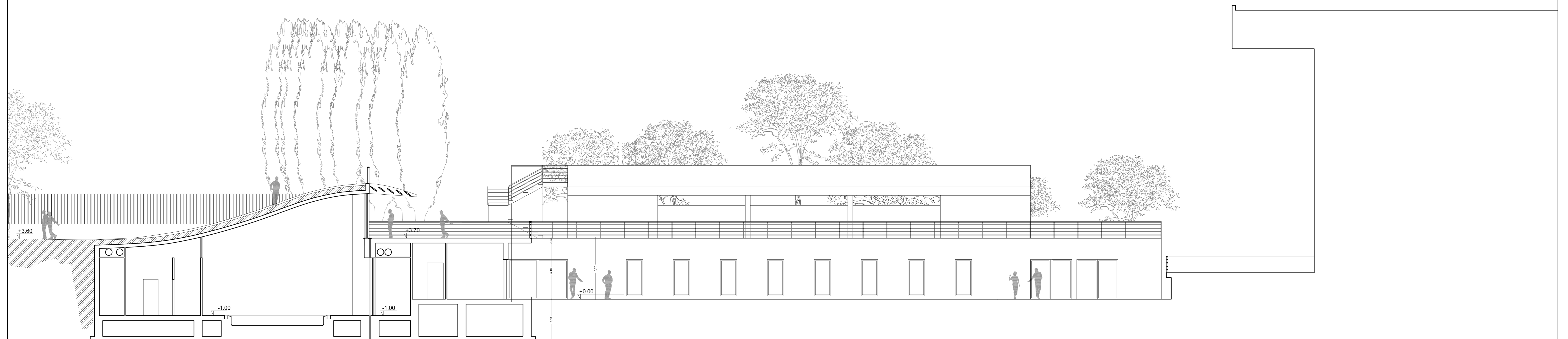



Prospetto/Sezione D-D'



Prospetto/Sezione E-E'



Prospetto/Sezione F-F'

  
**COMUNE DI PALERMO**  
 Area Tecnica della Riqualificazione Urbana  
 e delle Infrastrutture  
 Ufficio Edilizia Pubblica, Cantiere Comunale e Autoparco  
**Progetto Definitivo**

Piscina Comunale Scoperta  
 Progetto per la realizzazione della tribuna e servizi annessi

**PROGETTO GENERALE**  
 ADEGUATO AL PARERE CONI  
 POS. :CIS-2014-0015 DEL 18/04/2014

<b>Coordinatore della Progettazione:</b> Arch. Rosalia Collura	<b>RUP:</b> Arch. Paola Maida
<small>Gruppo di Progettazione:          Arch. Francesco La Cava, Arch. Bruno Cirrito, Ing. Giuseppe Letizia,          Ing. Leonardo Triolo, Arch. Roberto Piarresi, Arch. Liliana Pollara          Arch. Giuseppe Liuzzo, Esp. Prog. Arch. Vincenzo Garofalo,          Esp. Geom. Giuseppe Soldano, Dott. Antonio La Barbera          Studio Geologico: Dott. Giuseppe Virsi          Coordinatore della sicurezza: Arch. Fabio Citati</small>	<b>Progetto</b> Prospetti/Sezioni D-D', E-E', F-F'
Scala: 1/100	<b>B.10</b>