

CORPO A2 - Carpenteria Piano 1 - Scala 1:100
 N.B. Le quote sono riferite a 0,00 quota bordo vasca piscina scoperta

RIEPILOGO PIASTRE

Piastra 1-2-3-4-5-6-7-8-9-10
 altezza H = 20 cm.
 Armatura: griglia inferiore e superiore Ø14/20 cm con 4 collegamenti Ø8/m²

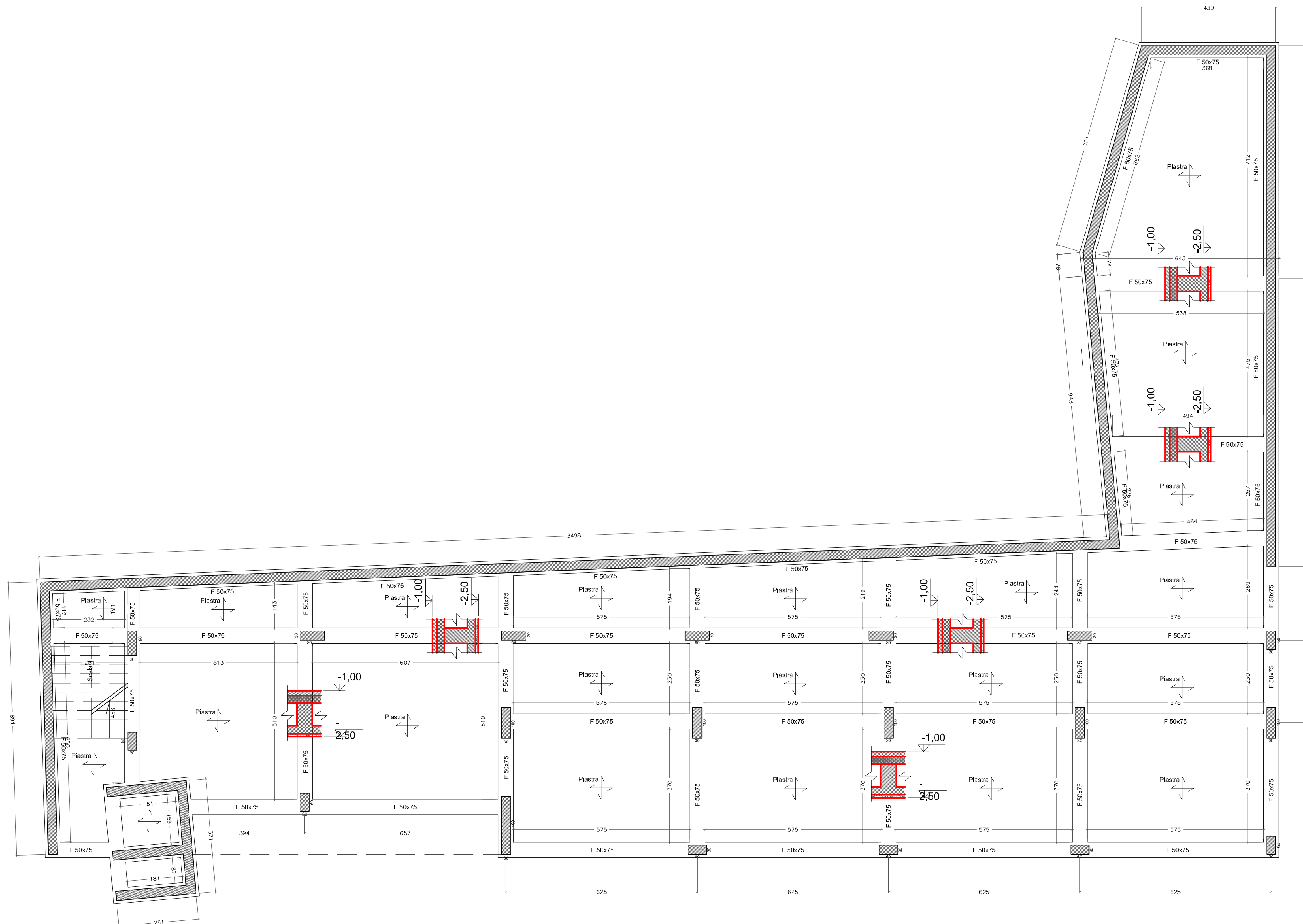
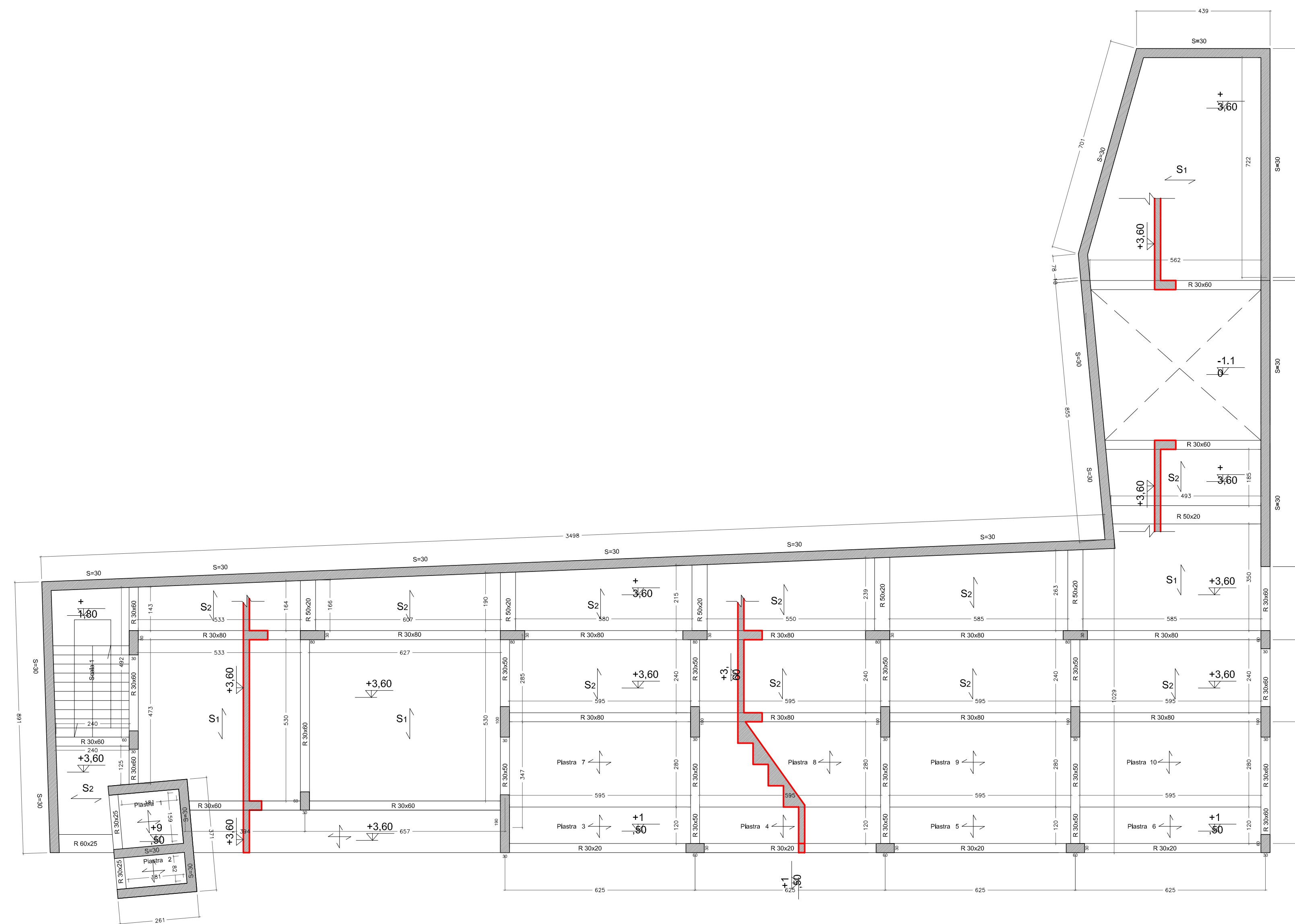
RIEPILOGO SCALE

Scala 1
 Scala a soletta, altezza H = 16 cm.
 Armatura: - 5Ø14 inferiore
 - 5Ø14 superiore
 - staffe Ø8/15 a 4 bracci

RIEPILOGO SOLAI

Tipo "S1" L_{max} = 5,40 m
 SOLAI PRATICABILI altezza complessiva H = 20+5cm **utilizzati nei corpi** costituiti da:
 SOLAI F1 con singoli travetti precompressi 9x12 cm. a passo 50 cm.
 - carico permanente 1.000 N/m²
 - sovraccarico 5.000 N/m²
Travetto con armatura tipo 4
 Monconi aggiuntivi superiori all'incastro per ogni travetto : **2Ø14**
 Si prevede agli incastri una fascia piena per almeno 30 cm.

Tipo "S2" L_{max} = 3,20 m
 SOLAI PRATICABILI altezza complessiva H = 20+5cm **utilizzati nei corpi** costituiti da:
 SOLAI F1 con singoli travetti precompressi 9x12 cm. a passo 50 cm.
 - carico permanente 1.000 N/m²
 - sovraccarico 5.000 N/m²
Travetto con armatura tipo 2
 Monconi aggiuntivi superiori all'incastro per ogni travetto : **2Ø10**
 Si prevede agli incastri una fascia piena per almeno 30 cm.



CORPO A2 - Carpenteria Fondazione - Scala 1:100
 N.B. Le quote sono riferite a 0,00 quota bordo vasca piscina scoperta

RIEPILOGO PLATEA NERVATA

PIASTRE
 altezza H = 25 cm.
 Armatura: griglia inferiore e superiore Ø12/20 cm con 4 collegamenti Ø8/m²

SOLAI su travi di Fondazione altezza complessiva H = 20+5cm costituiti da:
 SOLAI F1 con singoli travetti precompressi 9x12 cm. a passo 50 cm.
 - carico permanente 1.000 N/m²
 - sovraccarico 5.000 N/m²
Travetto con armatura tipo 4
 Monconi aggiuntivi superiori all'incastro per ogni travetto : **2Ø10**
 Si prevede agli incastri una fascia piena per almeno 30 cm.

COMUNE DI PALERMO
 Area Tecnica della Riqualficazione Urbana
 e delle Infrastrutture
 Ufficio Edilizia Pubblica, Cantiere Comunale e Autoparco
Progetto Definitivo

Piscina Comunale Scoperta
 Progetto per la realizzazione della tribuna e servizi annessi

PROGETTO GENERALE
 ADEGUATO AL PARERE CONI
 POS. :CIS-2014-0015 DEL 18/04/2014

Coordinatore della Progettazione: Arch. Rosalia Collura Gruppo di Progettazione: Arch. Francesco La Cerva, Arch. Bruno Cirrito, Ing. Giuseppe Letizia, Ing. Leonardo Triolo, Arch. Roberto Pitarresi, Arch. Liliana Pollara Arch. Giuseppina Liuzzo, Esp. Prog. Arch. Vincenza Garraffa, Esp. Geom. Giuseppe Soldano, Dott. Antonio La Barbera Studio Geologico: Dott. Giuseppe Vini Coordinatore della sicurezza: Arch. Fabio Citali	RUP: Arch. Paola Maida
Progetto Strutture Corpo A2 Scala: 1/100	elaborato B.14.2