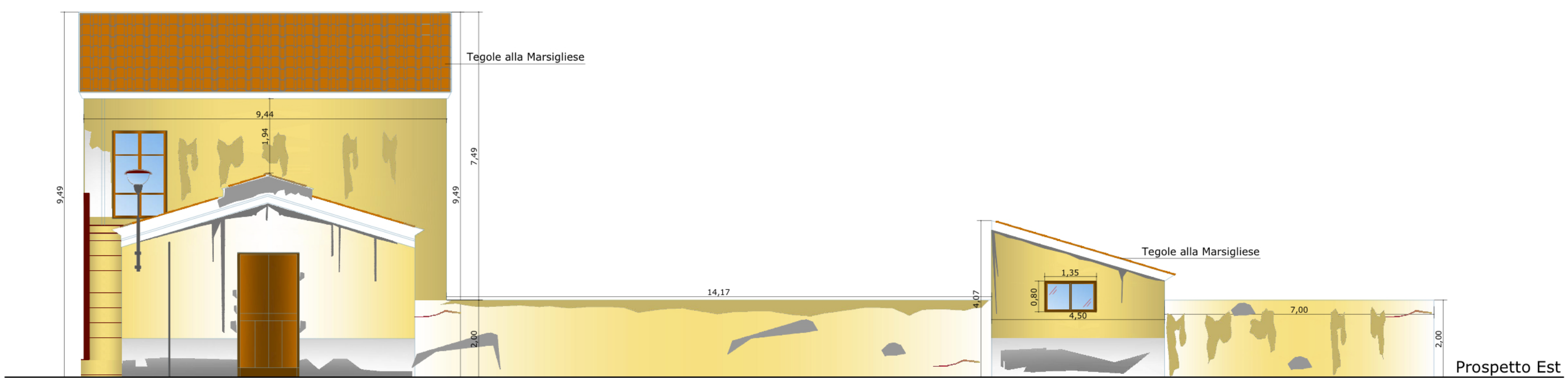
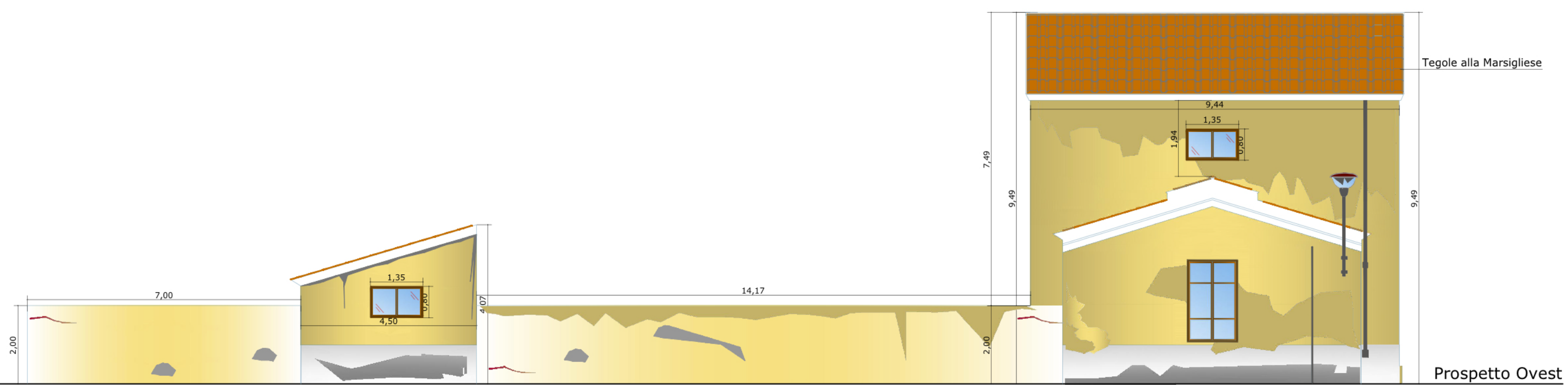
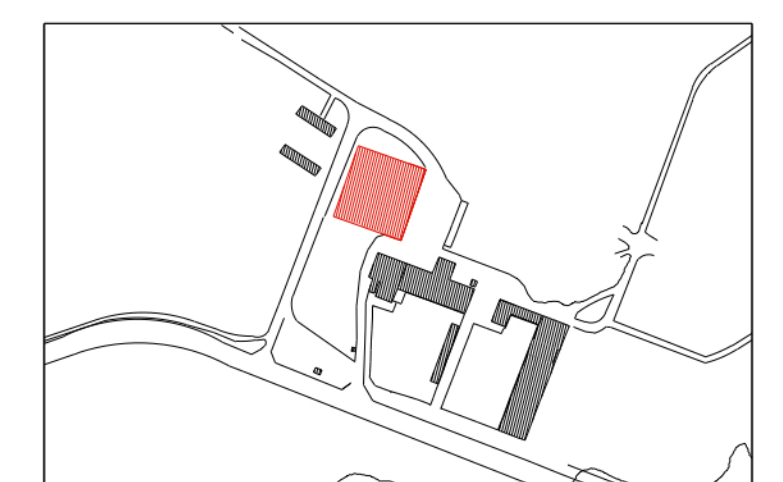


Legenda

- Intonaco ammalorato
- umidità di risalita con ammaloramento dell'intonaco
- Effluorescenza
- Lesione dell'intonaco



REGIONE SICILIANA
 COMUNE DI PALERMO
 ISTITUTO SPERIMENTALE ZOOTECNICO
 PER LA SICILIA



Oggetto:
 PROGETTO DEFINITIVO DEI LAVORI DI RISTRUTTURAZIONE
 DI UNA PORCILAIA ESISTENTE PER LA REALIZZAZIONE
 DI UN ALLEVAMENTO DI SUINI - "ISTITUTO DI
 SPERIMENTAZIONE PRECLINICA E MOLECULAR IMAGING"
 PRESSO L'AZIENDA LUPARELLO DI PALERMO - ISTITUTO
 SPERIMENTALE ZOOTECNICO PER LA SICILIA

Il Tecnico: 		Il Committente: il Commissario Straordinario (Giuseppe Russo)		
lav.	Titolo	N.	data	Revisione
Arch.01.02	Mappa dei degradi - stato di fatto	01	10-09-12	Emissione
Scala	1:100	02	22-11-12	Modifica distribuzione interna