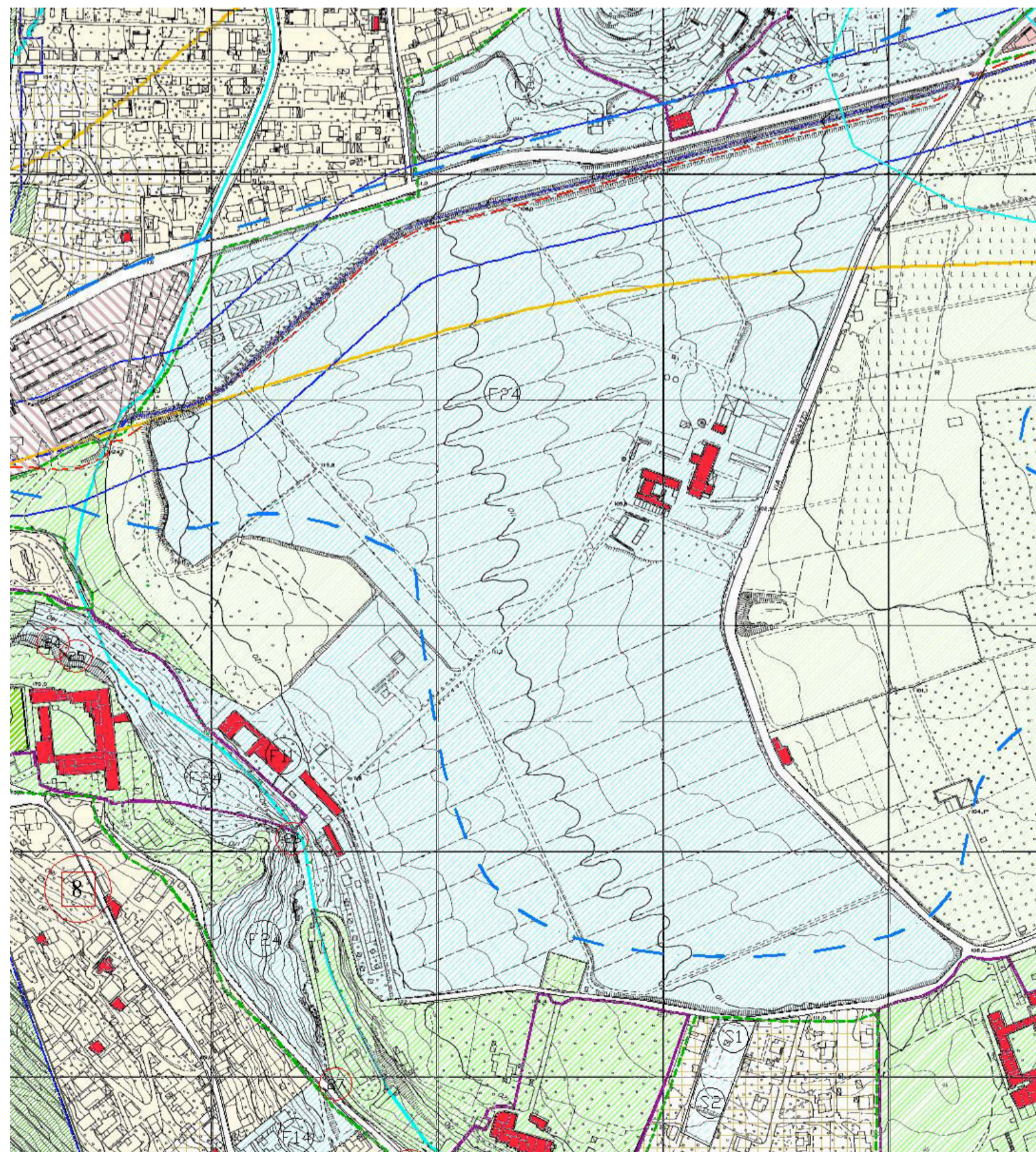
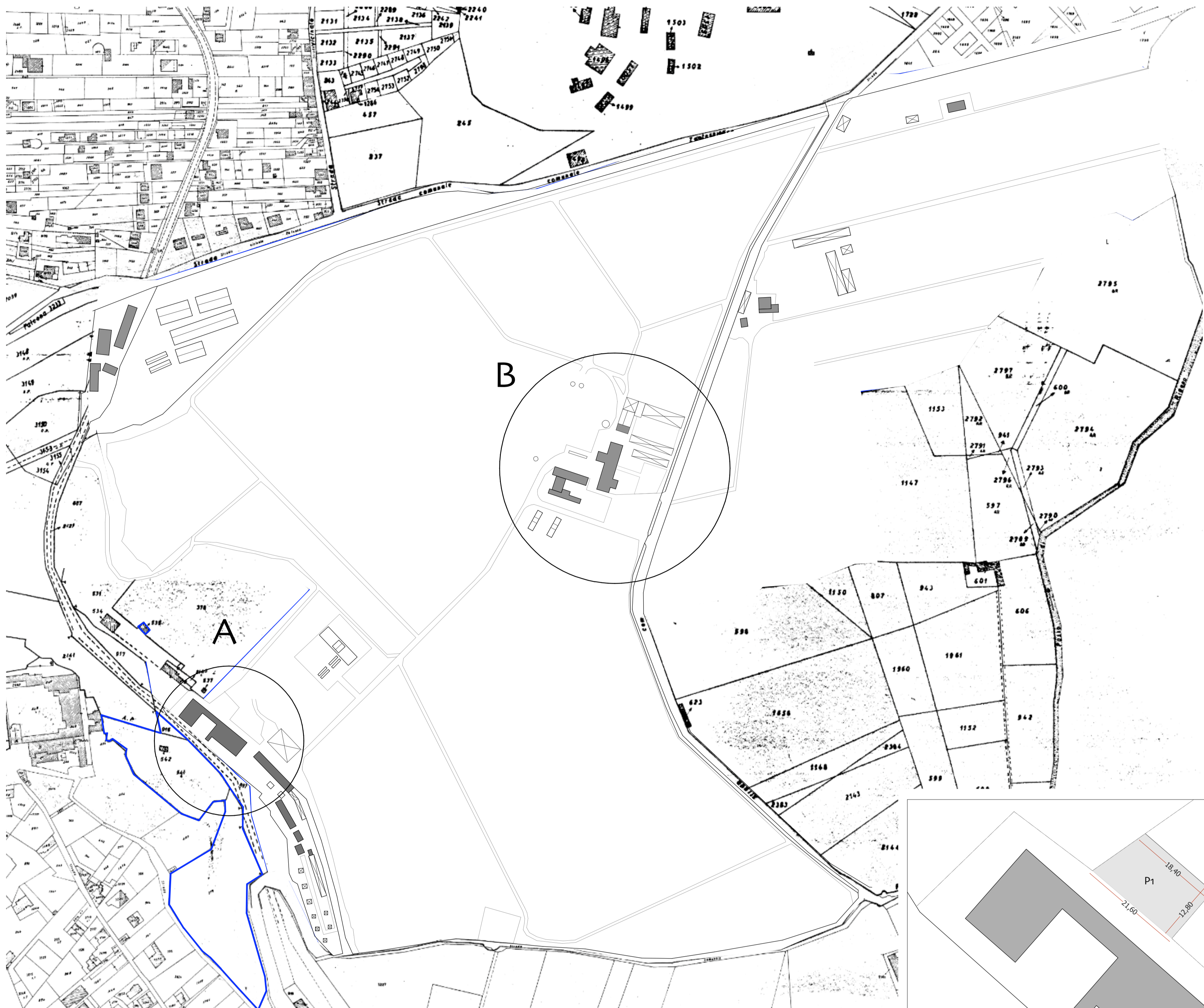


Planimetria catastale scala 1:2000
 F° 47 p.lle 379, 371, 373, 533, 536, 538, 540, 1294, 4647, 4648, 4652, G, 541, 542, 910, 916, 918, 376, 377, 544, 624, 1295, 1296, 1298, 1100, 1314, 1315, 539, 532



Stralcio PRG Tav. 5010



Planimetria scala 1:2000

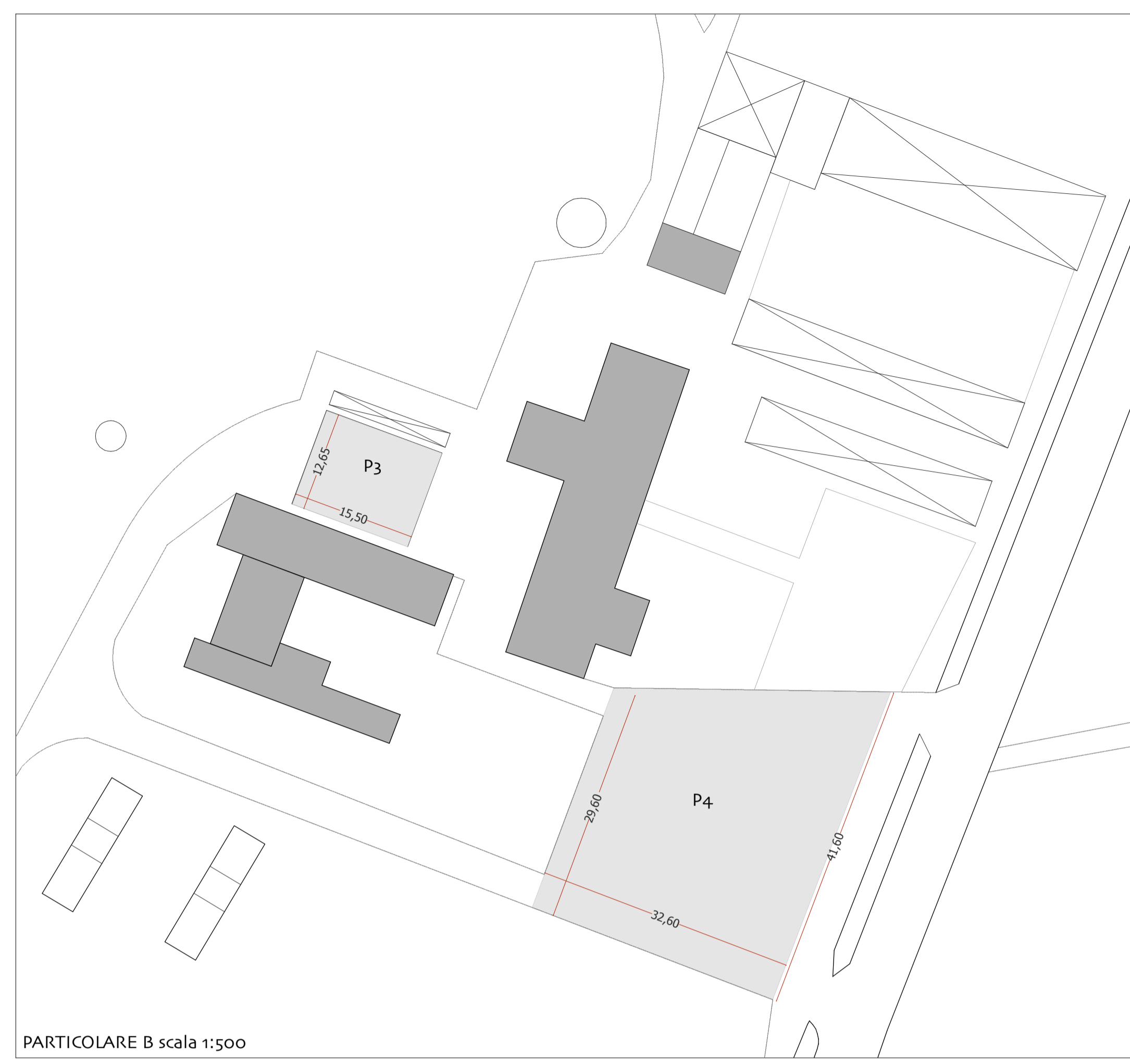
Comune di Palermo - P. 47

ZTO	Superficie (mq)			Qualità	Volumi (mc)
	ha	are	ca		
F24	379	01	05	96	
F24	371	01	62	30	
F24	373	01	28	64	
F24	533	01	04	80	
F24	536	09	23	Fabb. Rurale	0
F24	538	00	54	Fabb. Rurale	0
F24	540	11	06		
F24	1294	08	00		
F24	4647	01	10		
F24	4648	12	71	A/10	900
F24	4652	10	25	E/7	960
F24	G				
F24	541	59	87		
F24	542	00	34	Fabb. Rurale	0
F24	910	54	57		
F24	916	02	40		
F24	918	03	22		
F24	376	01	38	77	
F24	377	29	34	30	
F24	544	00	28	Fabb. Rurale	0
F24	624	08	95	70	
F24	1295	78	40		
F24	1296	64	00		
F24	1298	10	50	ente urbano	312
F24	1100	03	53	40	
F24	1314	32	00		
F24	1315	17	60		
F24	532	38	20	ente urbano	5.957
F11	539	26	00	ente urbano	5.696

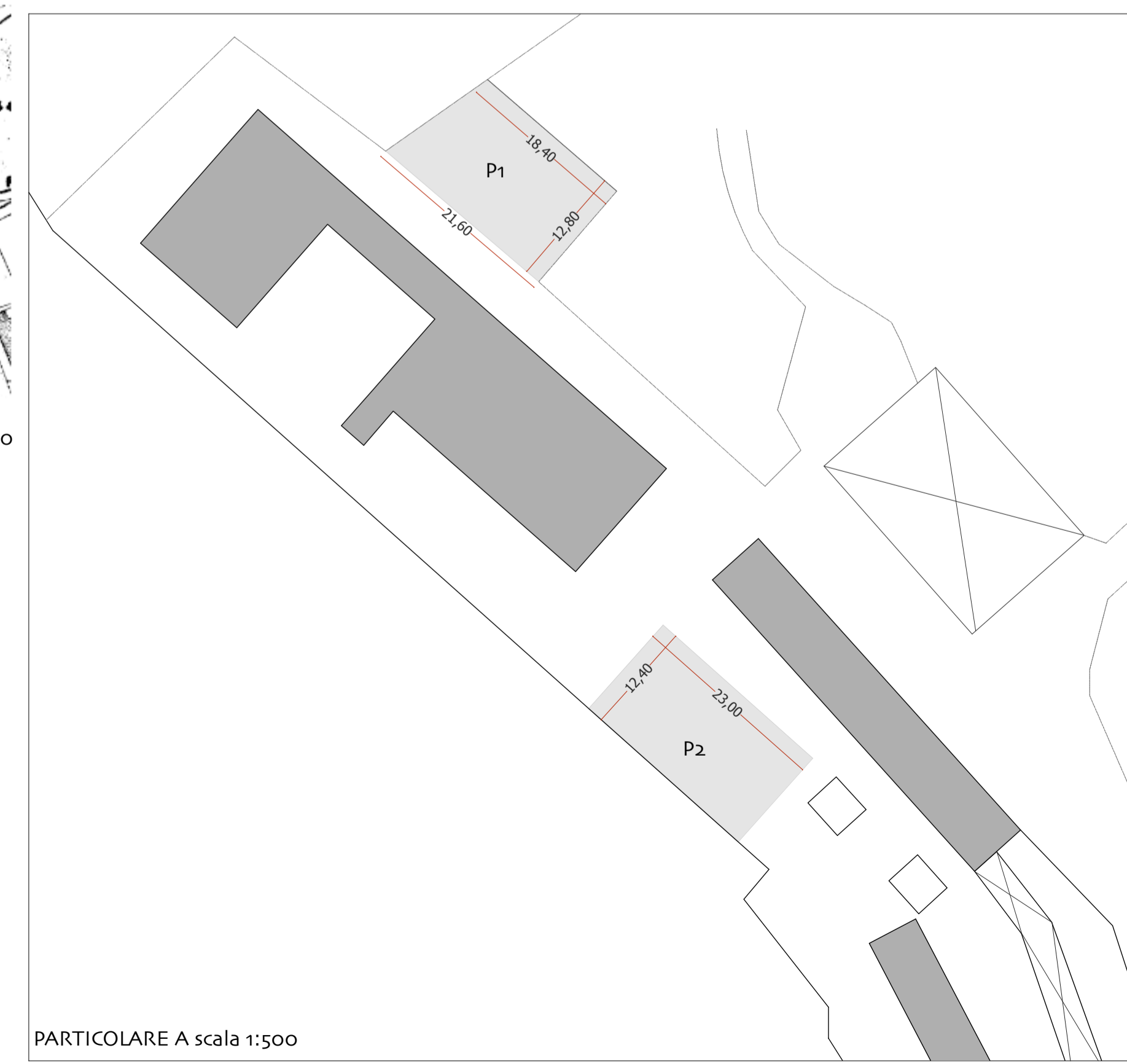
TOT sup. 52 64 14
 di cui
 in ZTO F24 mq 523.814,00
 in ZTO F11 mq 2.600,00

Volumetria degli edifici esistenti e di progetto mc 13.825,00
 volumetria ammissibile
 in ZTO F24 mq 523.814,00 x 0,01 = mc 5.238,14
 in ZTO F11 mq 2.600,00 x 2,00 = mc 5.200,00
 mc 10.438,14

PARCHEGGI DI SERVIZIO
 P1 (mq 18,40 + mq 21,60) x mq 12,80 /2 _____ mq 256,00
 P2 mq 12,40 x mq 23,00 _____ mq 285,20
 P3 mq 12,65 x mq 15,50 _____ mq 196,07
 P4 (mq 41,60 + mq 29,60) x mq 32,60 /2 _____ mq 1.166,56
 TOTALE SUPERFICI mq 1853,83



PARTICOLARE B scala 1:500



PARTICOLARE A scala 1:500

REGIONE SICILIANA
 COMUNE DI PALERMO

ISTITUTO SPERIMENTALE ZOOTECNICO
 PER LA SICILIA

PROGETTO DEFINITIVO DEI LAVORI DI RISTRUTTURAZIONE
 DI UNA PORCILAIA ESISTENTE - "ISTITUTO DI
 SPERIMENTAZIONE PRECLINICA E MOLEULAR IMAGING"
 PRESSO L'AZIENDA LUPARELLO DI PALERMO - ISTITUTO
 SPERIMENTALE ZOOTECNICO PER LA SICILIA

PLANIMETRIE CATASTALI E
 VERIFICA DEI PARAMETRI URBANISTICI

Il Direttore ISZS (Antonio Conso) Il Commissario Straordinario ISZS (Giuseppe Russo)

Il Direttore ISZS (Antonio Conso) Il Commissario Straordinario (Giuseppe Russo)

SCALA 1:2000
 1:500
 varie

ELABORATO Urb.oo.A