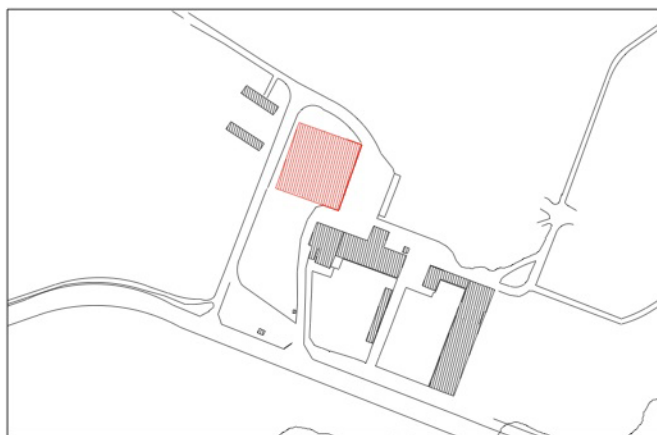


REGIONE SICILIANA COMUNE DI PALERMO

ISTITUTO SPERIMENTALE ZOOTECNICO PER LA SICILIA



Oggetto:

PROGETTO DEFINITIVO DEI LAVORI DI RISTRUTTURAZIONE
DI UNA PORCILAIA ESISTENTE PER LA REALIZZAZIONE
DI UN ALLEVAMENTO DI SUINI – “ISTITUTO DI
SPERIMENTAZIONE PRECLINICA E MOLECULAR IMAGING”
PRESSO L’AZIENDA LUPARELLO DI PALERMO – ISTITUTO
SPERIMENTALE ZOOTECNICO PER LA SICILIA

Il Tecnico



Il committente:

il Commissario Straordinario
(Giuseppe Russo)



tav.	Titolo	N.	data	Revisione
Rel.11	Piano di manutenzione delle strutture stato di progetto	01	10-09-12	Emissione
		02	22-11-12	Modifica distribuzione interna

PIANO DI MANUTENZIONE DELLE STRUTTURE

PREMESSA:

Il piano di manutenzione è il documento complementare al progetto esecutivo che prevede, pianifica e programma, tenendo conto degli elaborati progettuali esecutivi effettivamente realizzati, l'attività di manutenzione dell'intervento al fine di mantenere nel tempo la funzionalità, le caratteristiche di qualità, l'efficienza ed il valore economico.

Il piano di manutenzione è costituito dai seguenti documenti operativi:

- il manuale d'uso;
- il manuale di manutenzione comprensivo del programma di manutenzione.

DESCRIZIONE DELL'OPERA:

L'edificio, adibito sostanzialmente ad allevamento di suini privi di malattie infettive è denominato SPF, è ubicato all'interno del complesso dell'Istituto Sperimentale Zootecnico per la Sicilia, dell'Assessorato Regionale delle Risorse Agricole e Alimentari della Regione Siciliana, con sede a Palermo presso il Fondo Luparello, in via Roccazzo n.85.

Tale area è catastalmente individuata con la particella 377 del foglio di mappa n. 47 all. L del Comune di Palermo.

La suddetta particella definisce l'intera perimetrazione territoriale dell'Istituto Sperimentale Zootecnico per la Sicilia e l'area in oggetto ricade in zona territoriale omogenea tipo F "Spazi ed attrezzature pubbliche di interesse generale" con simbolo funzionale F24 "Istituto Universitario Zootecnico" così come stabilito dal vigente P.R.G. del comune di Palermo in scala 1:5000 approvato con DIR n.558 e 124/DRU/02.

La struttura portante è costituita da elementi in acciaio con copertura a capriate

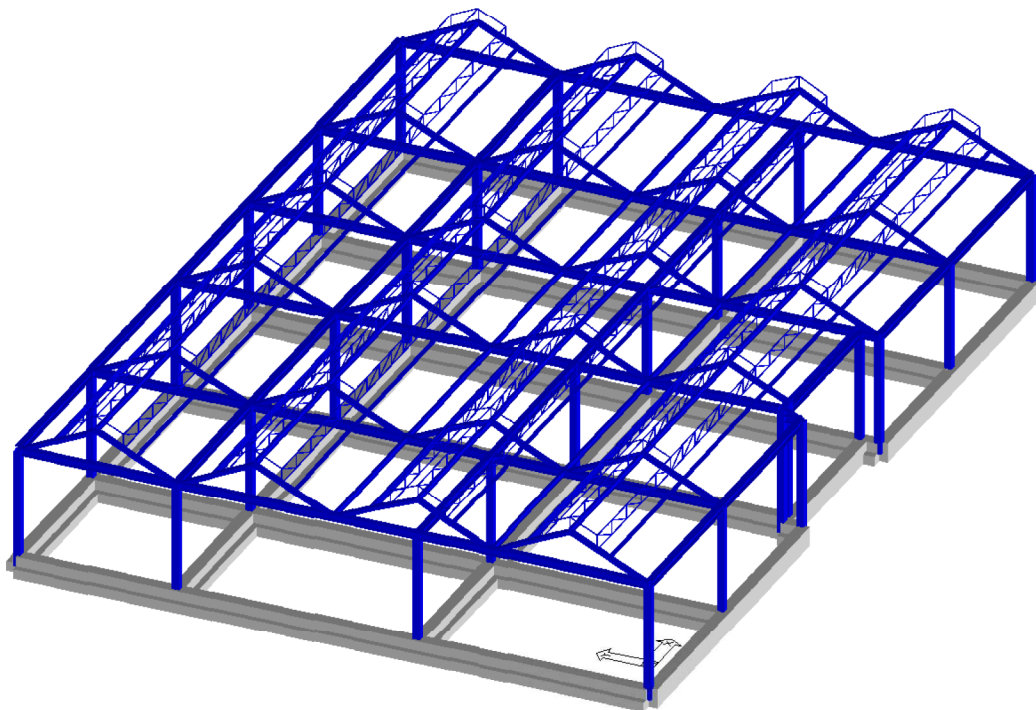
collegati da elementi ad anima piena, che collegano i pilastri quadrangolare in acciaio.

Le opere in fondazione sono del tipo a travi rovesce con piano di posa a - 1,80 metri circa dal piano campagna.

La dimensione in pianta della struttura possono essere racchiuse in un rettangolo di lati 26,40 m x 35,77 m, con altezza alla linea di gronda di 3,61 m circa, e altezza massima al colmo di circa 5,30 m, rispetto al piano stradale.

La copertura sarà realizzata a falde con moduli ripetitivi, con manto di copertura con pannelli isolanti e manto di tegole.

Per maggiori dettagli si faccia riferimento al progetto architettonico e strutturale allegati alla presente.



Modello strutturale simulato al calcolatore

MANUALE D'USO:

Il manuale d'uso si riferisce all'uso delle parti più importanti dell'opera, con particolare riferimento alle parti che possono generare rischi per un uso scorretto. Il manuale d'uso contiene informazioni sulla collocazione delle parti interessate nell'intervento, la loro rappresentazione grafica, descrizione e modalità di uso corretto.

Struttura n. 1 - Travi di fondazione**Descrizione:**

Strutture di fondazione organizzate in grigliati di travi poste a diretto contatto con il terreno.

Collocazione:

Vedi tavole disegni esecutivi

Rappresentazione grafica:

Vedi tavole particolari costruttivi

Modalità d'uso corretto:

Trasferimento delle sollecitazioni statiche e sismiche della struttura al terreno, entro i limiti di pressioni e cedimenti imposti dal progetto.

Struttura n. 2 - Colonne in acciaio**Descrizione:**

Strutture verticali realizzate in profilo metallico.

Collocazione:

Vedi tavole disegni esecutivi

Rappresentazione grafica:

Vedi tavole particolari costruttivi

Modalità d'uso corretto:

Trasferire le sollecitazioni statiche e sismiche trasmesse dai piani della sovrastruttura al piano di fondazione.

Struttura n. 3 - Pareti di tamponamento esterne

Descrizione:

Strutture verticali non portanti realizzate in mattoni.

Collocazione:

Vedi tavole disegni esecutivi

Rappresentazione grafica:

Vedi tavole particolari costruttivi

Modalità d'uso corretto:

Assicurare la protezione all'edificio dall'ambiente esterno con prestazioni adeguate di isolamento termico e acustico.

Struttura n. 4 - Tremezzature interne**Descrizione:**

Elementi divisori di spazi interni realizzati in mattoni forati.

Collocazione:

Vedi tavole disegni architettonici

Rappresentazione grafica:

Vedi tavole particolari costruttivi

Modalità d'uso corretto:

Garantire una stabile separazione tra gli ambienti interni.

Struttura n. 5 - Travi in acciaio**Descrizione:**

Strutture orizzontali o inclinate che trasferiscono i carichi a pilastri o pareti

Collocazione:

Vedi tavole disegni esecutivi

Rappresentazione grafica:

Vedi tavole particolari costruttivi

Modalità d'uso corretto:

Trasferire i carichi dei solai alle strutture verticali.

MANUALE DI MANUTENZIONE:

Il manuale di manutenzione si riferisce alla manutenzione delle parti più importanti dell'intervento. Esso contiene il livello minimo accettabile delle prestazioni, le anomalie riscontrabili, le manutenzioni eseguibili direttamente dall'utente e quelle che non lo sono.

Il programma di manutenzione fissa delle manutenzioni e dei controlli da eseguire in seguito a scadenze preventivamente fissate.

Struttura n. 1 - Travi di fondazione**Collocazione:**

Vedi tavole disegni esecutivi

Rappresentazione grafica:

Vedi tavole particolari costruttivi

Livello minimo delle prestazioni:

Resistenza alle sollecitazioni di progetto. Realizzazione con materiali con caratteristiche definite dalle prescrizioni di progetto.

Anomalie riscontrabili:

Cedimenti, lesioni alla sovrastruttura, causati da mutamenti delle condizioni del terreno dovuti a cause quali: variazione della falda freatica, rottura di fognature o condutture idriche in prossimità della fondazione, ecc.

Tipo di controllo:

Controllo a vista

Periodicità dei controlli e operatore:

Ogni anno, effettuato dall'utente

Tipo di intervento:

Opere di consolidamento del terreno o della struttura da decidersi dopo indagini specifiche.

Periodicità degli interventi e operatore:

Quando necessario, effettuato da personale specializzato

Struttura n. 2 - Colonne in acciaio**Collocazione:**

Vedi tavole disegni esecutivi

Rappresentazione grafica:

Vedi tavole particolari costruttivi

Livello minimo delle prestazioni:

Resistenza alle sollecitazioni di progetto. Realizzazione con acciaio conforme dalle prescrizioni di progetto.

Anomalie riscontrabili:

Bolle o screpolature dello strato protettivo con pericolo di corrosione.

Tipo di controllo:

Controllo a vista

Periodicità dei controlli e operatore:

Ogni anno, effettuato dall'utente

Tipo di intervento:

Applicazione di prodotti antiruggine e ripristino dello strato protettivo.

Periodicità degli interventi e operatore:

Quando necessario, effettuato dall'utente

Struttura n. 3 - Pareti di tamponamento esterne**Collocazione:**

Vedi tavole disegni esecutivi

Rappresentazione grafica:

Vedi tavole particolari costruttivi

Livello minimo delle prestazioni:

Isolamento termico e acustico secondo le specifiche di progetto. Realizzazione con materiali conformi dalle prescrizioni di progetto.

Anomalie riscontrabili:

Deterioramento per esposizione agli agenti atmosferici; distacco di intonaco.

Tipo di controllo:

Controllo a vista

Periodicità dei controlli e operatore:

Non specificata, effettuato dall'utente

Tipo di intervento:

Rifacimento totale o parziale dell'intonaco.

Periodicità degli interventi e operatore:

Quando necessario, effettuato da personale specializzato

Struttura n. 4 - Tremezzature interne

Collocazione:

Vedi tavole disegni architettonici

Rappresentazione grafica:

Vedi tavole particolari costruttivi

Livello minimo delle prestazioni:

Resistenza a piccole sollecitazioni e urti.

Anomalie riscontrabili:

Fessurazioni.

Tipo di controllo:

Controllo a vista

Periodicità dei controlli e operatore:

Non specificata, effettuato dall'utente

Tipo di intervento:

Stuccatura e ritinteggiatura.

Periodicità degli interventi e operatore:

Quando necessario, effettuato dall'utente

Struttura n. 5 - Travi in acciaio**Collocazione:**

Vedi tavole disegni esecutivi

Rappresentazione grafica:

Vedi tavole particolari costruttivi

Livello minimo delle prestazioni:

Resistenza alle sollecitazioni di progetto. Realizzazione con acciaio conforme dalle prescrizioni di progetto.

Anomalie riscontrabili:

Bolle o screpolature dello strato protettivo con pericolo di corrosione.

Tipo di controllo:

Controllo a vista

Periodicità dei controlli e operatore:

Ogni anno, effettuato dall'utente

Tipo di intervento:

Applicazione di prodotti antiruggine e ripristino dello strato protettivo.

Periodicità degli interventi e operatore:

Quando necessario, effettuato dall'utente