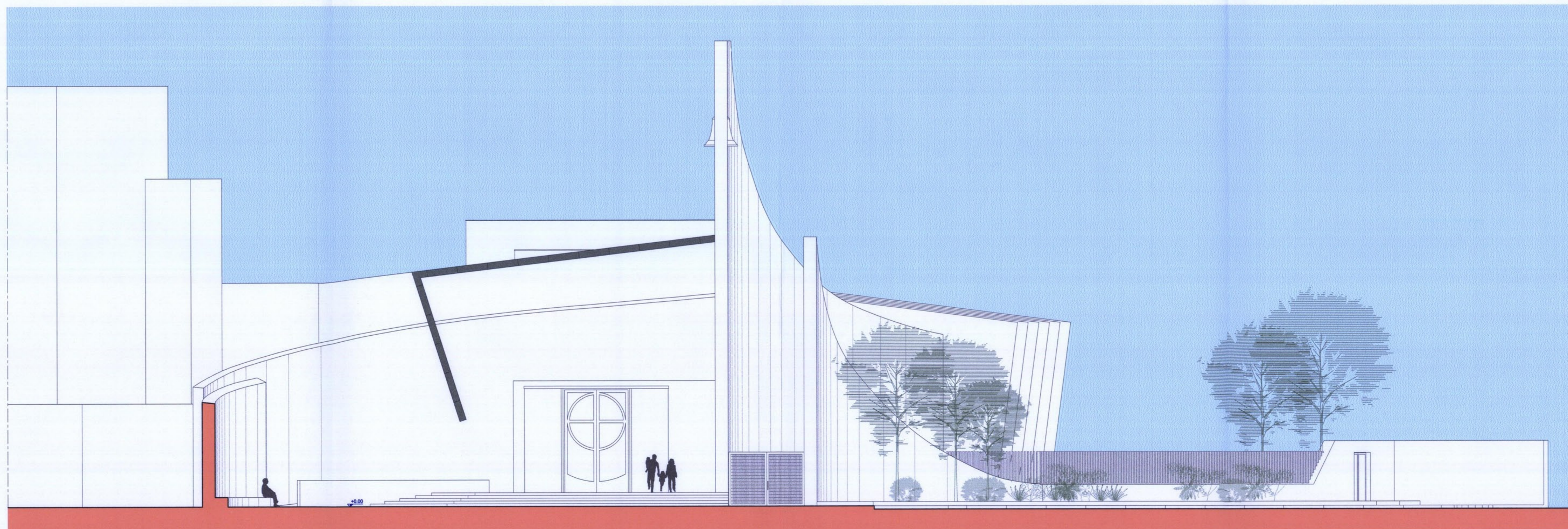


PROSPETTO NORD 0 1 5m



PROSPETTO EST 0 1 5m



NUOVO COMPLESSO PARROCCHIALE
SANTA ROSA DA LIMA
 Fondo Petix, 26 - Cruillas - PALERMO

PROGETTO PRELIMINARE 2013

PROSPETTO NORD ed EST P.C.P. 05

Progettisti:
 arch. Daniela Federica
 arch. Ciro Terraccosti

Parroco:
 Don Giovanni Maggiore

Consulente liturgico: Fra' Pietro Sorci OFM

Consulente artistico: Prof. Vincenzo Genaro

10 metri SCALA 1:100 TAV.P05