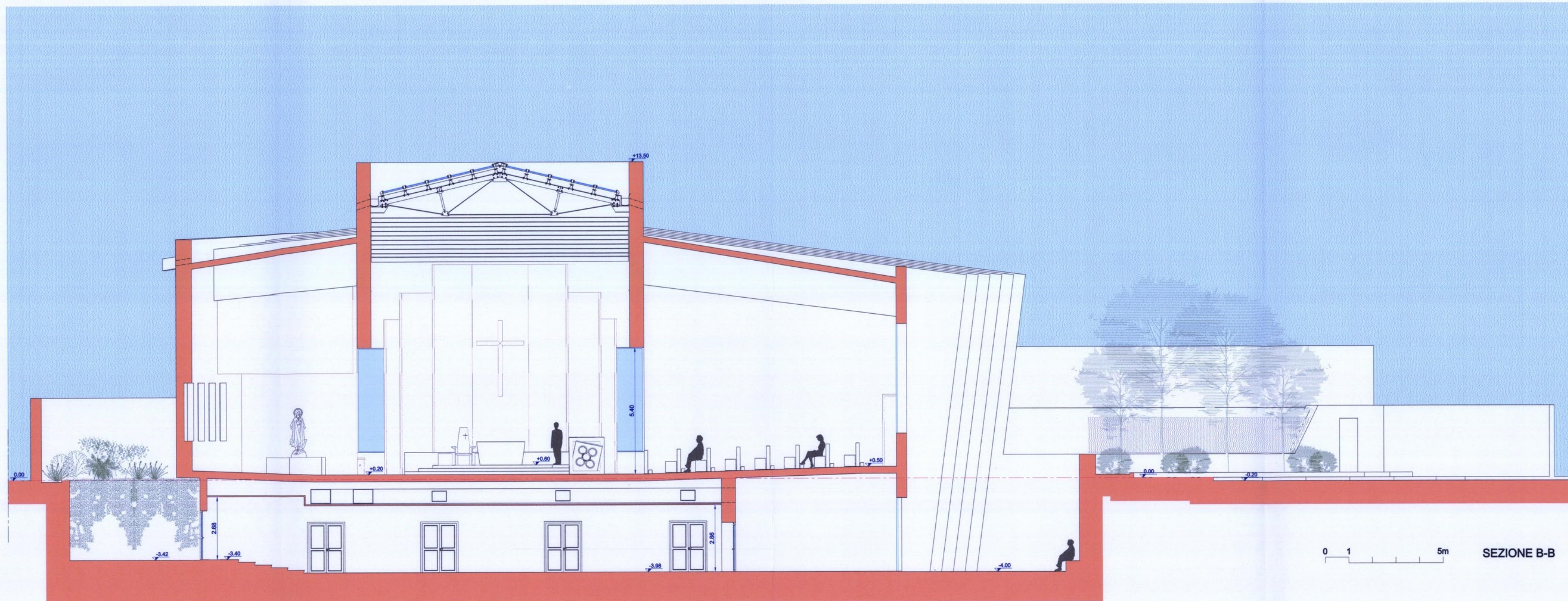


0 1 5m SEZIONE A-A



0 1 5m SEZIONE B-B



NUOVO COMPLESSO PARROCCHIALE
SANTA ROSA DA LIMA
 Fondo Petix, 26 - Cruillas - PALERMO

PROGETTO PRELIMINARE 2013

SEZIONE AA - BB

P.C.P. 06

Architetti:
 Daniela Federico
 Cirio Pentaposti

Parroco:
 Don Giovanni Maggiore

Consulente liturgico: Fra' Pietro Sorci OFM

Consulente artistico: Prof. Vincenzo Genaro

10 metri
 SCALA 1:100 TAV.P06