

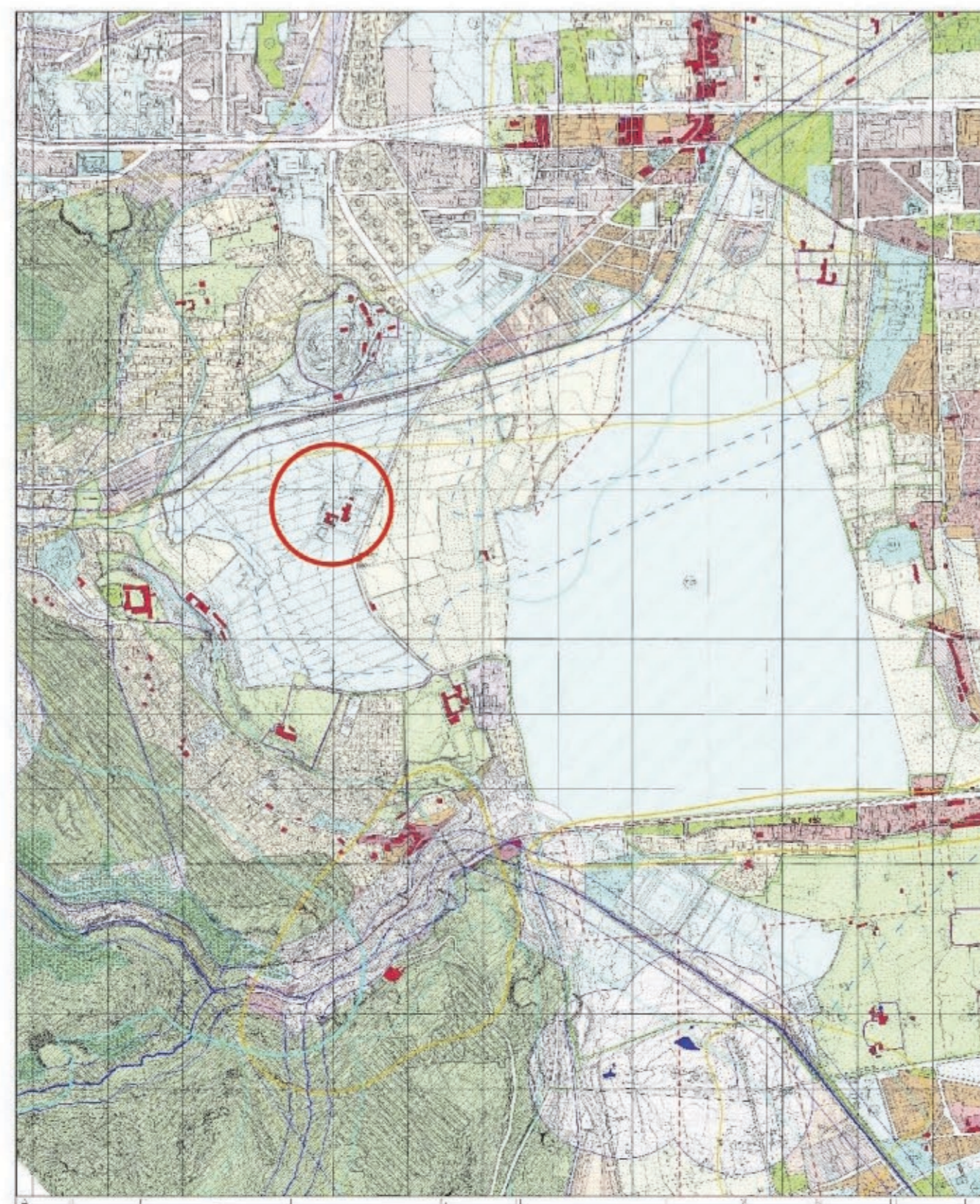
Planimetria Generale - scala 1:500



Stralcio corografia - scala 1:25000



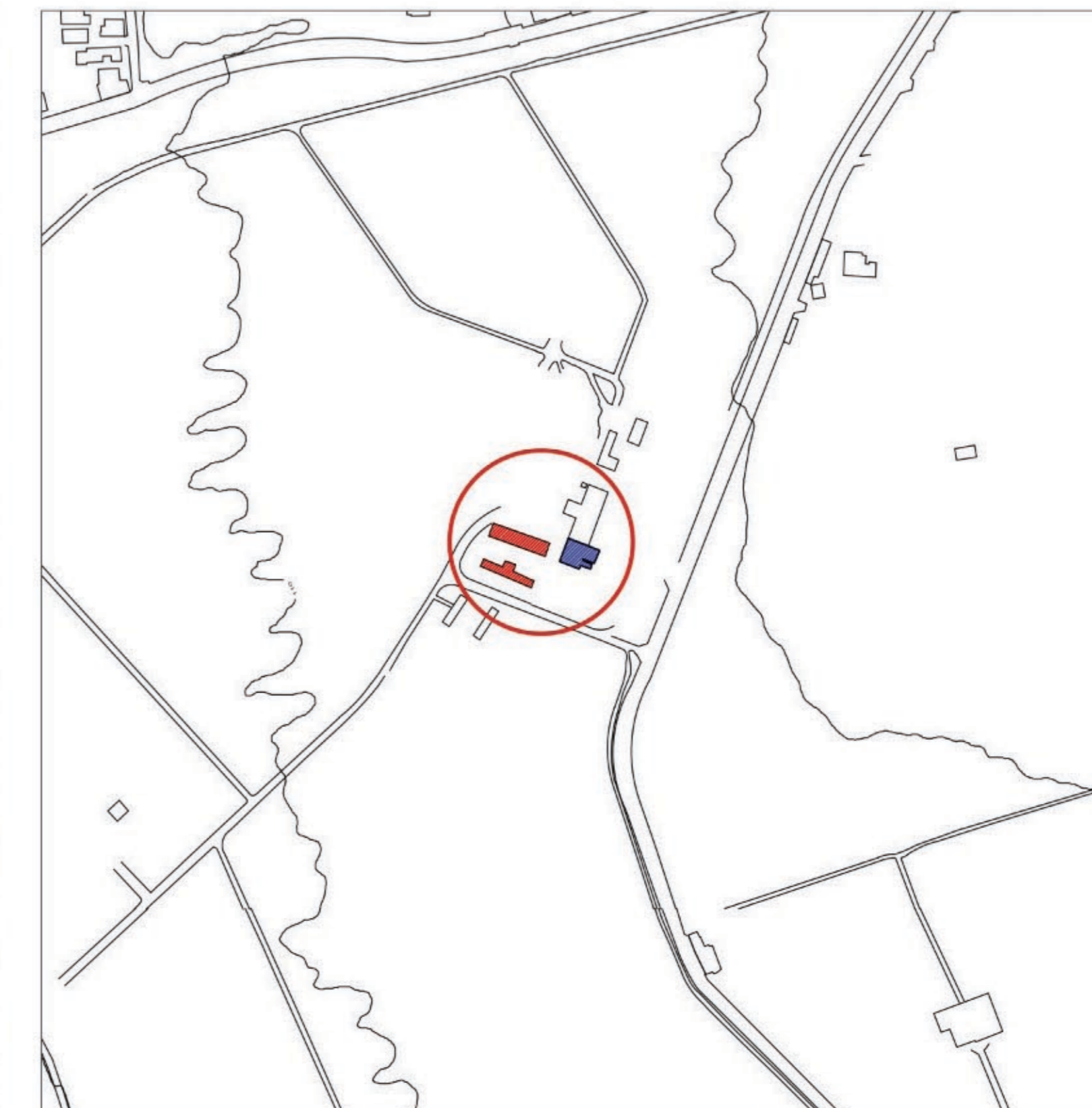
Cartografia 1:10000



P.R.G.



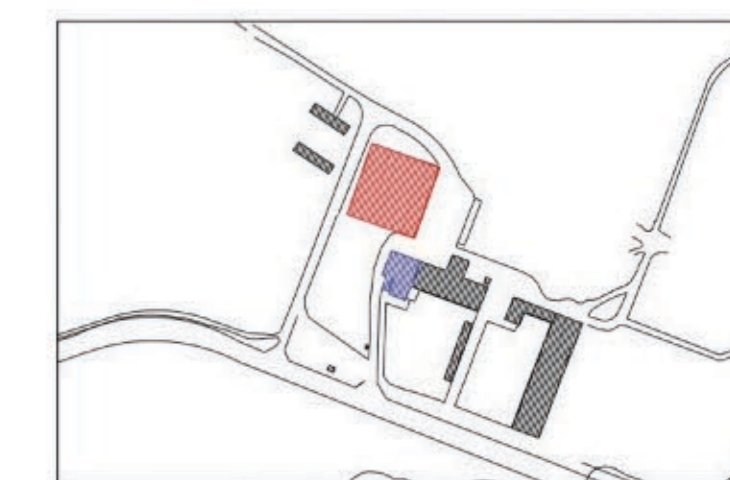
Ortofoto




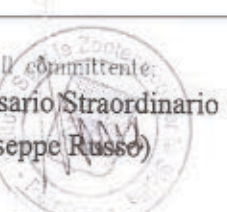
Aerofotogrammetria - scala 1:2000

REGIONE SICILIANA
COMUNE DI PALERMO

ISTITUTO SPERIMENTALE ZOOTECNICO
PER LA SICILIA



Oggetto:
PROGETTO DEFINITIVO DEI LAVORI DI RISTRUTTURAZIONE
DI UNA PORCILAIA ESISTENTE PER LA REALIZZAZIONE
DI UN ALLEVAMENTO DI SUINI - "ISTITUTO DI
SPERIMENTAZIONE PRECLINICA E MOLECULAR IMAGING"
PRESSO L'AZIENDA LUPARELLO DI PALERMO - ISTITUTO
SPERIMENTALE ZOOTECNICO PER LA SICILIA

 Il Tecnico Arch. 00.01 N. 5619		 il Commissario Straordinario (Giuseppe Russo)		
fav.	Titolo	N.	data	Revisione
Arch.00.01	Planimetria generale e inquadramento urbanistico	01	10-09-12	Emissione
Scala varie		02	22-11-12	Modifica distribuzione interni